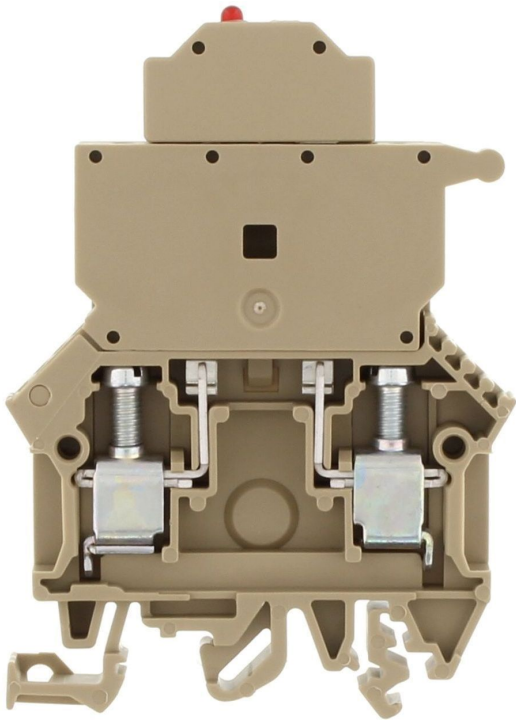


## 1103.2 SIK 10/LED(RD)/12V DC/24V AC BG mit LED Statusanzeige

---



Sicherungstrennklemme, Schraubanschluss, Montageart: TS 35/7,5 und TS 32, Bemessungsquerschnitt: 10 mm<sup>2</sup>, Breite: 8 mm, Farbe: Beige

### Kaufmännische Daten

---

Artikelnummer	<u>1103.2</u>
Artikelbezeichnung	SIK 10/LED(RD)/12V DC/24V AC BG
GTIN (EAN)	4044211016548
Verpackungseinheit	25
Mengeneinheit	ST
Gewicht pro Stück (exklusive Verpackung)	25,2 g
Gewicht pro Stück (inklusive Verpackung)	27,8 g
Gewichtseinheit	G
Zolltarifnummer	85369010
Herkunftsland	DE
Produktbeschreibung	Sicherungstrennklemme
Farbe	Beige

## 1103.2 SIK 10/LED(RD)/12V DC/24V AC BG mit LED Statusanzeige

### Technische Daten

#### Maße

Länge	60 mm
Breite	8 mm
Höhe TS 35/7,5	87 mm
Höhe TS 32	83 mm

#### Nennwerten

Bemessungsspannung (bestimmt durch die eingesetzte Leuchtanzeige u. Sicherung)	12 DC / 24 AC V
Bemessungsstrom (als Sicherungstrennklemme)	10 A
Bemessungsquerschnitt	10 mm <sup>2</sup>
Bemessungsstoßspannung	8 kV
Überspannungskategorie	III
Verschmutzungsgrad	3

#### Anschlussdaten

Anschlussprinzip	Schraubanschluss
Anschlussposition	Seitlich
Anschlüsse	2 / Trennhebel
Anzahl der Klemmstellen je Etage	2
Anzahl der Etagen	1
Leiterquerschnitt eindrätig (starr)/mehrdrätig min.	0,2 mm <sup>2</sup>
Leiterquerschnitt eindrätig (starr)/mehrdrätig max.	10 mm <sup>2</sup>
Leiterquerschnitt flexibel min.	0,2 mm <sup>2</sup>
Leiterquerschnitt flexibel max.	10 mm <sup>2</sup>
Leiterquerschnitt flexibel mit Aderendhülse min.	0,2 mm <sup>2</sup>
Leiterquerschnitt flexibel mit Aderendhülse max.	10 mm <sup>2</sup>
Leiterquerschnitt AWG min.	22
Leiterquerschnitt AWG max.	8
Abisolierlänge	12 mm
Schraubenkopf	Schlitz
Schraubengewinde	M 4
Anzugsdrehmoment min.	1,2 Nm
Anzugsdrehmoment max.	2 Nm

## 1103.2 SIK 10/LED(RD)/12V DC/24V AC BG mit LED Statusanzeige

### Technische Daten

#### Werkstoffe

Isoliergehäuse	Polyamid 6.6
Brennbarkeitsklasse UL 94	V-2
Arbeitstemperatur min.	-40 °C
Arbeitstemperatur max.	105 °C

#### Weitere technische Daten

Montageart	TS 35/7,5 und TS 32
Sicherungsgröße	5 x 20 / 5 x 25 / 5 x 30 mm
Lehrdorn nach EN 60 947-1	A5
Abschlussplatte erforderlich	✓
Spannung Sicherung	250 V
Spannung Leuchtanzeige	12 DC / 24 AC V
Querstrom über Leuchtanzeige	< 5 mA
Ausführung des Sicherungshalters	Schwenkbar
Art des Anzeigeelements (Defektanzeige)	LED
Ausführung des Sicherungseinsatzes	G-Sicherung 5 x 20 / 5 x 25 / 5 x 30
Versorgungsspannung (Defektanzeige) min.	12
Versorgungsspannung (Defektanzeige) max.	24
Art der Spannung (Defektanzeige)	AC/DC
Farbe des Leuchtmittels	Rot

#### Environmental Product Compliance

REACH Konform	Ja
REACH Referenzdatum	23.01.2024
REACH Candidate Substance Note	Nein
RoHS Konform	Ja

## 1103.2 SIK 10/LED(RD)/12V DC/24V AC BG mit LED Statusanzeige

### Zulassungen

#### Normen und Bestimmungen

EAC Prüfnorm	TR ZU 004/2011
EAC Zulassung erteilt	Ja
Nemko Prüfnorm	EN 60947-7-3:2002
Nemko Zulassung erteilt	Ja

#### cUL Zulassung

cUL Prüfnorm	C22.2 No 158
cUL Usegroup B: Bemessungsspannung	12DC / 24AC V
cUL Usegroup B: Bemessungsstrom	10 A
cUL Usegroup C: Bemessungsspannung	12DC / 24AC V
cUL Usegroup C: Bemessungsstrom	10 A
cUL Leiterquerschnitt eindrätig (starr) AWG min.	22
cUL Leiterquerschnitt eindrätig (starr) AWG max.	12
cUL Leiterquerschnitt flexibel AWG min.	22
cUL Leiterquerschnitt flexibel AWG max.	12
cUL Drehmoment	16 Nm
cUL Leitermaterial	Cu
cUL Recognized	1

## 1103.2 SIK 10/LED(RD)/12V DC/24V AC BG mit LED Statusanzeige

### Zulassungen

#### KEMA KEUR Zulassung

KEMA KEUR Prüfnorm	EN 60947-7-3:2009
KEMA KEUR Zulassung erteilt	Ja
KEMA Bemessungsspannung	500 V
KEMA Spannung Sicherung max.	250 V
KEMA Bemessungsstrom	10 A
KEMA Bemessungsstoßspannung	8 kV
KEMA Leiterquerschnitt eindrätig (starr) min.	2 mm <sup>2</sup>
KEMA Leiterquerschnitt eindrätig (starr) max.	10 mm <sup>2</sup>
KEMA Leiterquerschnitt flexibel min.	2 mm <sup>2</sup>
KEMA Leiterquerschnitt flexibel max.	10 mm <sup>2</sup>
KEMA Drehmoment min.	12 Nm
KEMA Drehmoment max.	2 Nm
KEMA Sicherungsgröße	5 x 20 / 5 x 25 / 5 x 30 mm
KEMA Verlustleistung bei Einzelanordnung - Überlast- und Kurzschlussschutz max.	2,5 / 6,3 W / A
KEMA Verlustleistung bei Verbundanordnung -Überlast- und Kurzschlussschutz max.	2,5 / 6,3 W / A
KEMA Verlustleistung bei Einzelanordnung -ausschließlich Kurzschlussschutz max.	4 / 10 W / A
KEMA Verlustleistung bei Verbundanordnung - ausschließlich Kurzschlussschutz max.	4 / 6,3 W / A

#### UL Zulassung

UL Prüfnorm	UL 1059
UL Usegroup B: Bemessungsspannung	12 DC / 24 AC V
UL Usegroup B: Bemessungsstrom	10 A
UL Usegroup C: Bemessungsspannung	12 DC / 24 AC V
UL Usegroup C: Bemessungsstrom	10 A
UL Leiterquerschnitt eindrätig (starr) AWG min.	22
UL Leiterquerschnitt eindrätig (starr) AWG max.	12
UL Leiterquerschnitt flexibel AWG min.	22
UL Leiterquerschnitt flexibel AWG max.	12
UL Drehmoment	16 Lb In
UL Leitermaterial	Cu
UL Fabrikverdrahtung	1
UL Feldverdrahtung	1
UL Recognized	1

## 1103.2 SIK 10/LED(RD)/12V DC/24V AC BG mit LED Statusanzeige

---

### Zulassungen

---

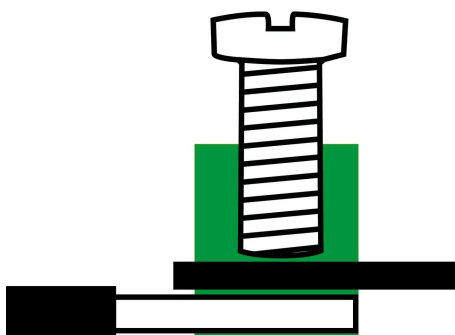
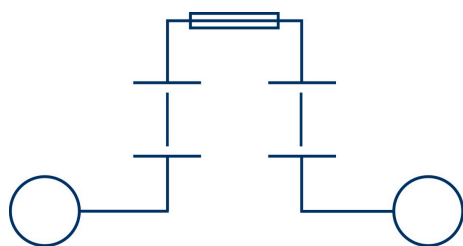
#### Germanischer Lloyd Zulassung

DNV GL Bemessungsquerschnitt	10 mm <sup>2</sup>
DNV GL Bemessungsspannung	500 V
DNV GL Bemessungsstrom	10 A
DNV GL Certificate number	TAE00002JJ
DNV GL Location Classes	Temperature: B, Humidity: B, Vibration: A
DNV GL Prüfnorm	IEC 60947-7-3:2002
DNV GL Zulassung erteilt	1

### Medien



M4



## 1103.2 SIK 10/LED(RD)/12V DC/24V AC BG mit LED Statusanzeige

### Zubehör

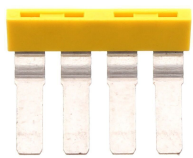
#### Abschlussplatte



Abschlussplatte, Breite: 2 mm, Farbe: Beige

Artikelnummer	Artikelbezeichnung	GTIN (EAN)	VPE
<u>2762.2</u>	AP 10 BG	4044211054922	20

#### Außenquerverbinder isoliert



Außenquerverbinder isoliert, Polzahl: 4, Montageart: Stecken, Breite: 32,3 mm, Bemessungsstrom: 57 A, Farbe: Gelb

Artikelnummer	Artikelbezeichnung	GTIN (EAN)	VPE
<u>3442.8</u>	AQI 4/8/18 YE	4044211137564	50



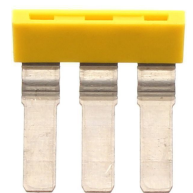
Außenquerverbinder isoliert, Polzahl: 10, Montageart: Stecken, Breite: 80,9 mm, Bemessungsstrom: 57 A, Farbe: Gelb

Artikelnummer	Artikelbezeichnung	GTIN (EAN)	VPE
<u>3443.8</u>	AQI 10/8/18 YE	4044211137588	10



Außenquerverbinder isoliert, Polzahl: 60, Montageart: Stecken, Bemessungsstrom: 57 A, Farbe: Gelb

Artikelnummer	Artikelbezeichnung	GTIN (EAN)	VPE
<u>3444.8</u>	AQI 60/8/18 YE	4044211137571	1



Außenquerverbinder isoliert, Polzahl: 3, Montageart: Stecken, Breite: 24,2 mm, Bemessungsstrom: 57 A, Farbe: Gelb

Artikelnummer	Artikelbezeichnung	GTIN (EAN)	VPE
<u>3441.8</u>	AQI 3/8/18 YE	4044211137557	50



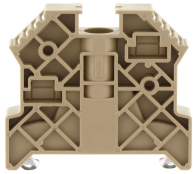
Außenquerverbinder isoliert, Polzahl: 2, Montageart: Stecken, Breite: 16,1 mm, Bemessungsstrom: 57 A, Farbe: Gelb

Artikelnummer	Artikelbezeichnung	GTIN (EAN)	VPE
<u>3440.8</u>	AQI 2/8/18 YE	4044211137540	50



## 1103.2 SIK 10/LED(RD)/12V DC/24V AC BG mit LED Statusanzeige

### Endstütze



Endstütze, Montageart: TS 35/7,5, Breite: 9,5 mm, Farbe: Beige

Artikelnummer	Artikelbezeichnung	GTIN (EAN)	VPE
<u>2828.0</u>	ES 35/K/ST BG	4044211055547	50

### Kontakthülse



Kontakthülse, Farbe: Natur

Artikelnummer	Artikelbezeichnung	GTIN (EAN)	VPE
<u>2470.0</u>	KH 5	4044211052607	100

### Schnellbezeichnung



Klemmenmarkierer/Pocket-Maxicard, Länge: 5 mm, Breite: 8 mm, Farbe: Weiß

Artikelnummer	Artikelbezeichnung	GTIN (EAN)	VPE
<u>9323.7</u>	PMC SB 8/40 WH	4044211129231	400

### Schraubendreher



Schraubendreher mit blanker Klinge, Farbe: Schwarz-grau

Artikelnummer	Artikelbezeichnung	GTIN (EAN)	VPE
<u>1087.0</u>	SDB 0,8x4,0	4044211014803	1