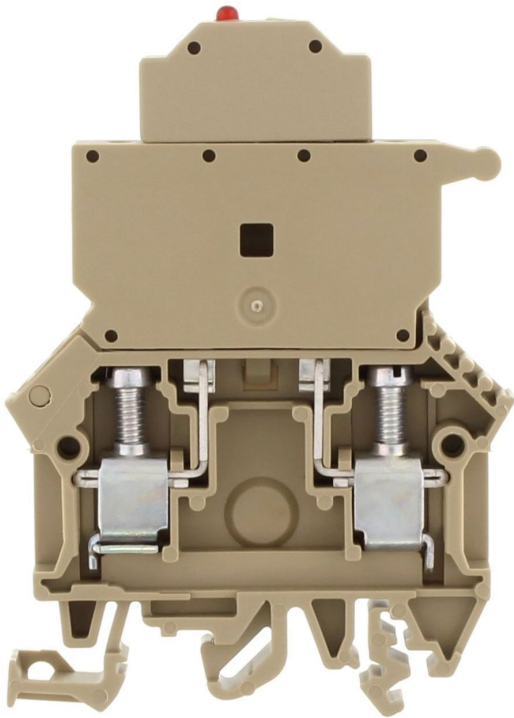


1106.2 SIK 10/LED(RD)/115V DC/230V AC BG mit LED Statusanzeige



Sicherungstrennklemme, Schraubanschluss, Montageart: TS 35/7,5 und TS 32, Bemessungsquerschnitt: 10 mm², Breite: 8 mm, Farbe: Beige

Kaufmännische Daten

Artikelnummer	<u>1106.2</u>
Artikelbezeichnung	SIK 10/LED(RD)/115V DC/230V AC BG
GTIN (EAN)	4044211016913
Verpackungseinheit	25
Mengeneinheit	ST
Gewicht pro Stück (exklusive Verpackung)	25,2 g
Gewicht pro Stück (inklusive Verpackung)	27,8 g
Gewichtseinheit	G
Zolltarifnummer	85369010
Herkunftsland	DE
Prio-Artikel	1106.2
Produktbeschreibung	Sicherungstrennklemme

1106.2 SIK 10/LED(RD)/115V DC/230V AC BG mit LED Statusanzeige

Technische Daten

Maße

Länge	60 mm
Breite	8 mm
Höhe TS 35/7,5	87 mm
Höhe TS 32	83 mm

Nennwerten

Bemessungsspannung (bestimmt durch die eingesetzte Leuchtanzeige u. Sicherung)	115 DC / 230 AC V
Bemessungsstrom (als Sicherungstrennklemme)	10 A
Bemessungsquerschnitt	10 mm ²
Bemessungsstoßspannung	8 kV
Überspannungskategorie	III
Verschmutzungsgrad	3

Anschlussdaten

Anschlussprinzip	Schraubanschluss
Anschlussposition	Seitlich
Anschlüsse	2 / Trennhebel
Anzahl der Klemmstellen je Etage	2
Anzahl der Etagen	1
Leiterquerschnitt eindrätig (starr)/mehrdrätig min.	0,2 mm ²
Leiterquerschnitt eindrätig (starr)/mehrdrätig max.	10 mm ²
Leiterquerschnitt flexibel min.	0,2 mm ²
Leiterquerschnitt flexibel max.	10 mm ²
Leiterquerschnitt flexibel mit Aderendhülse min.	0,2 mm ²
Leiterquerschnitt flexibel mit Aderendhülse max.	10 mm ²
Leiterquerschnitt AWG min.	22
Leiterquerschnitt AWG max.	8
Abisolierlänge	12 mm
Schraubenkopf	Schlitz
Schraubengewinde	M 4
Anzugsdrehmoment min.	1,2 Nm
Anzugsdrehmoment max.	2 Nm

1106.2 SIK 10/LED(RD)/115V DC/230V AC BG mit LED Statusanzeige

Technische Daten

Werkstoffe

Isoliergehäuse	Polyamid 6.6
Brennbarkeitsklasse UL 94	V-2
Arbeitstemperatur min.	-40 °C
Arbeitstemperatur max.	105 °C

Weitere technische Daten

Montageart	TS 35/7,5 und TS 32
Sicherungsgröße	5 x 20 / 5 x 25 / 5 x 30 mm
Lehrdorn nach EN 60 947-1	A5
Abschlussplatte erforderlich	✓
Spannung Sicherung	250 V
Spannung Leuchtanzeige	115 DC / 230 AC V
Querstrom über Leuchtanzeige	< 5 mA
Ausführung des Sicherungshalters	Schwenkbar
Art des Anzeigeelements (Defektanzeige)	LED
Ausführung des Sicherungseinsatzes	G-Sicherung 5 x 20 / 5 x 25 / 5 x 30
Versorgungsspannung (Defektanzeige) min.	115
Versorgungsspannung (Defektanzeige) max.	230
Art der Spannung (Defektanzeige)	AC/DC
Farbe des Leuchtmittels	Rot

Environmental Product Compliance

REACH Konform	Ja
REACH Referenzdatum	23.01.2024
REACH Candidate Substance Note	Nein
RoHS Konform	Ja

1106.2 SIK 10/LED(RD)/115V DC/230V AC BG mit LED Statusanzeige

Zulassungen

Normen und Bestimmungen

EAC Prüfnorm	TR ZU 004/2011
EAC Zulassung erteilt	Ja
Nemko Prüfnorm	EN 60947-7-3:2002
Nemko Zulassung erteilt	Ja

cUL Zulassung

cUL Prüfnorm	C22.2 No 158
cUL Usegroup B: Bemessungsspannung	115DC / 230AC V
cUL Usegroup B: Bemessungsstrom	10 A
cUL Usegroup C: Bemessungsspannung	115DC / 230AC V
cUL Usegroup C: Bemessungsstrom	10 A
cUL Leiterquerschnitt eindrätig (starr) AWG min.	22
cUL Leiterquerschnitt eindrätig (starr) AWG max.	12
cUL Leiterquerschnitt flexibel AWG min.	22
cUL Leiterquerschnitt flexibel AWG max.	12
cUL Drehmoment	16 Nm
cUL Leitermaterial	Cu
cUL Recognized	1

1106.2 SIK 10/LED(RD)/115V DC/230V AC BG mit LED Statusanzeige

Zulassungen

KEMA KEUR Zulassung

KEMA KEUR Prüfnorm	EN 60947-7-3:2009
KEMA KEUR Zulassung erteilt	Ja
KEMA Bemessungsspannung	500 V
KEMA Spannung Sicherung max.	250 V
KEMA Bemessungsstrom	10 A
KEMA Bemessungsstoßspannung	8 kV
KEMA Leiterquerschnitt eindrätig (starr) min.	2 mm ²
KEMA Leiterquerschnitt eindrätig (starr) max.	10 mm ²
KEMA Leiterquerschnitt flexibel min.	2 mm ²
KEMA Leiterquerschnitt flexibel max.	10 mm ²
KEMA Drehmoment min.	12 Nm
KEMA Drehmoment max.	2 Nm
KEMA Sicherungsgröße	5 x 20 / 5 x 25 / 5 x 30 mm
KEMA Verlustleistung bei Einzelanordnung - Überlast- und Kurzschlussschutz max.	2,5 / 6,3 W / A
KEMA Verlustleistung bei Verbundanordnung -Überlast- und Kurzschlussschutz max.	2,5 / 6,3 W / A
KEMA Verlustleistung bei Einzelanordnung -ausschließlich Kurzschlussschutz max.	4 / 10 W / A
KEMA Verlustleistung bei Verbundanordnung - ausschließlich Kurzschlussschutz max.	4 / 6,3 W / A

UL Zulassung

UL Prüfnorm	UL 1059
UL Usegroup B: Bemessungsspannung	115 DC / 230 AC V
UL Usegroup B: Bemessungsstrom	10 A
UL Usegroup C: Bemessungsspannung	115 DC / 230 AC V
UL Usegroup C: Bemessungsstrom	10 A
UL Leiterquerschnitt eindrätig (starr) AWG min.	22
UL Leiterquerschnitt eindrätig (starr) AWG max.	12
UL Leiterquerschnitt flexibel AWG min.	22
UL Leiterquerschnitt flexibel AWG max.	12
UL Drehmoment	16 Lb In
UL Leitermaterial	Cu
UL Fabrikverdrahtung	1
UL Feldverdrahtung	1
UL Recognized	1

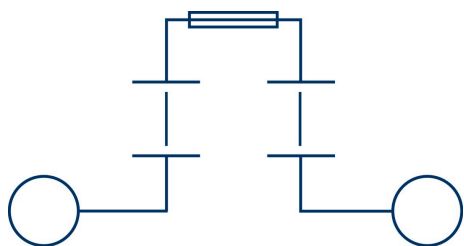
1106.2 SIK 10/LED(RD)/115V DC/230V AC BG mit LED Statusanzeige

Zulassungen

Germanischer Lloyd Zulassung

DNV GL Bemessungsquerschnitt	10 mm ²
DNV GL Bemessungsspannung	500 V
DNV GL Bemessungsstrom	10 A
DNV GL Certificate number	TAE00002JJ
DNV GL Location Classes	Temperature: B, Humidity: B, Vibration: A
DNV GL Prüfnorm	IEC 60947-7-3:2002
DNV GL Zulassung erteilt	1

Medien



1106.2 SIK 10/LED(RD)/115V DC/230V AC BG mit LED Statusanzeige

Zubehör

Abschlussplatte



Abschlussplatte, Breite: 2 mm, Farbe: Beige

Artikelnummer	Artikelbezeichnung	GTIN (EAN)	VPE
<u>2762.2</u>	AP 10 BG	4044211054922	20

Außenquerverbinder isoliert



Außenquerverbinder isoliert, Polzahl: 4, Montageart: Stecken, Breite: 32,3 mm, Bemessungsstrom: 57 A, Farbe: Gelb

Artikelnummer	Artikelbezeichnung	GTIN (EAN)	VPE
<u>3442.8</u>	AQI 4/8/18 YE	4044211137564	50



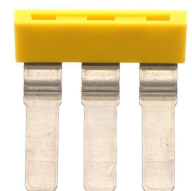
Außenquerverbinder isoliert, Polzahl: 10, Montageart: Stecken, Breite: 80,9 mm, Bemessungsstrom: 57 A, Farbe: Gelb

Artikelnummer	Artikelbezeichnung	GTIN (EAN)	VPE
<u>3443.8</u>	AQI 10/8/18 YE	4044211137588	10



Außenquerverbinder isoliert, Polzahl: 60, Montageart: Stecken, Bemessungsstrom: 57 A, Farbe: Gelb

Artikelnummer	Artikelbezeichnung	GTIN (EAN)	VPE
<u>3444.8</u>	AQI 60/8/18 YE	4044211137571	1



Außenquerverbinder isoliert, Polzahl: 3, Montageart: Stecken, Breite: 24,2 mm, Bemessungsstrom: 57 A, Farbe: Gelb

Artikelnummer	Artikelbezeichnung	GTIN (EAN)	VPE
<u>3441.8</u>	AQI 3/8/18 YE	4044211137557	50

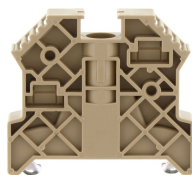


Außenquerverbinder isoliert, Polzahl: 2, Montageart: Stecken, Breite: 16,1 mm, Bemessungsstrom: 57 A, Farbe: Gelb

Artikelnummer	Artikelbezeichnung	GTIN (EAN)	VPE
<u>3440.8</u>	AQI 2/8/18 YE	4044211137540	50

1106.2 SIK 10/LED(RD)/115V DC/230V AC BG mit LED Statusanzeige

Endstütze



Endstütze, Montageart: TS 35/7,5, Breite: 9,5 mm, Farbe: Beige

Artikelnummer	Artikelbezeichnung	GTIN (EAN)	VPE
<u>2828.0</u>	ES 35/K/ST BG	4044211055547	50

Kontakthülse



Kontakthülse, Farbe: Natur

Artikelnummer	Artikelbezeichnung	GTIN (EAN)	VPE
<u>2470.0</u>	KH 5	4044211052607	100

Schraubendreher



Schraubendreher mit blanker Klinge, Farbe: Schwarz-grau

Artikelnummer	Artikelbezeichnung	GTIN (EAN)	VPE
<u>1087.0</u>	SDB 0,8x4,0	4044211014803	1