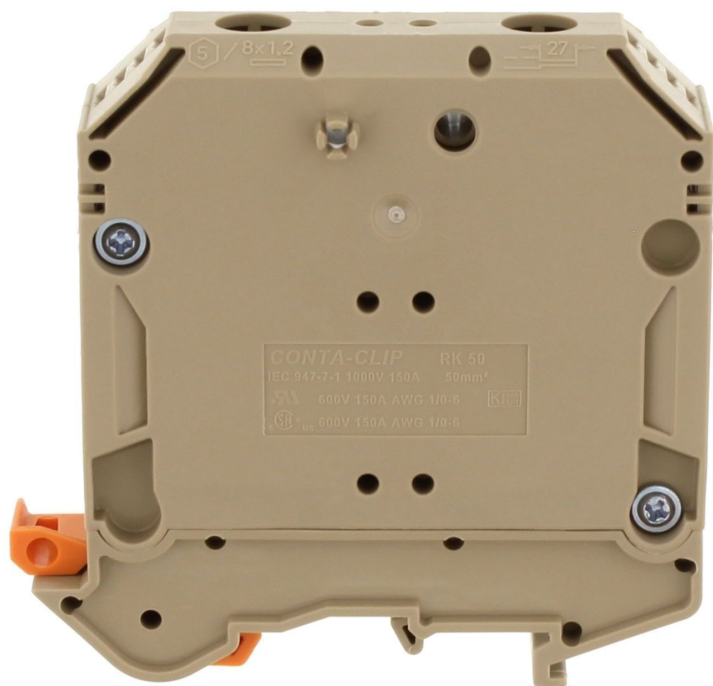


1120.2 RK 50 BG

mit Gehäusezapfen und

innensechskantschrauben



Durchgangsklemme, Schraubanschluss, Montageart: TS 35/7,5 und TS 32, Bemessungsquerschnitt: 50 mm², Breite: 20 mm, Farbe: Beige

Kaufmännische Daten

Artikelnummer	1120.2
Artikelbezeichnung	RK 50 BG
GTIN (EAN)	4044211018702
Verpackungseinheit	10
Mengeneinheit	ST
Gewicht pro Stück (exklusive Verpackung)	113 g
Gewicht pro Stück (inklusive Verpackung)	123,6 g
Gewichtseinheit	G
Zolltarifnummer	85369010
Herkunftsland	CZ
Prio-Artikel	1120.2
Produktbeschreibung	Durchgangsklemme

1120.2 RK 50 BG

mit Gehäusezapfen und

Innensechskantschrauben

Technische Daten

Maße

Länge	79 mm
Breite	20 mm
Höhe TS 35/7,5	76,5 mm
Höhe TS 32	82 mm

Nenndaten

Bemessungsspannung	1000 V
Bemessungsstrom	150 A
Bemessungsquerschnitt	50 mm ²
Bemessungsstoßspannung	8 kV
Überspannungskategorie	III
Verschmutzungsgrad	3
Maximale Verlustleistung bei Nennbedingung	4.8 W

1120.2 RK 50 BG

mit Gehäusezapfen und

Innensechskantschrauben

Technische Daten

Anschlussdaten

Anschlussprinzip	Schraubanschluss
Anschlussposition	Seitlich
Anschlüsse	2
Anzahl der Klemmstellen je Etage	2
Anzahl der Etagen	1
Leiterquerschnitt eindrätig (starr)/mehrdrätig min.	16 mm ²
Leiterquerschnitt eindrätig (starr)/mehrdrätig max.	50 mm ²
Leiterquerschnitt flexibel min.	25 mm ²
Leiterquerschnitt flexibel max.	50 mm ²
Leiterquerschnitt flexibel mit Aderendhülse min.	25 mm ²
Leiterquerschnitt flexibel mit Aderendhülse max.	50 mm ²
Leiterquerschnitt AWG min.	6
Leiterquerschnitt AWG max.	1/0
Abisolierlänge	27 mm
Schraubenkopf	Innensechskant
Schraubengewinde	M 6
Anzugsdrehmoment min.	6 Nm
Anzugsdrehmoment max.	8 Nm
Leiterquerschnitt eindrätig (starr)/mehrdrätig AWGmax.	1/0
Leiterquerschnitt eindrätig (starr)/mehrdrätig AWGmin.	6
Leiterquerschnitt flexibel AWG max.	1/0
Leiterquerschnitt flexibel AWG min.	6
Leiterquerschnitt flexibel mit Aderendhülse AWG min.	6

Werkstoffe

Isoliergehäuse	Polyamid 6.6
Brennbarkeitsklasse UL 94	V-2
Arbeitstemperatur min.	-40 °C
Arbeitstemperatur max.	105 °C

Weitere technische Daten

Montageart	TS 35/7,5 und TS 32
Lehrdorn nach EN 60 947-1	B10
Bandleiter bis	11,8 x 5,0 mm

1120.2 RK 50 BG

mit Gehäusezapfen und

Innensechskantschrauben

Technische Daten

Environmental Product Compliance

REACH Konform	Ja
REACH Referenzdatum	14.06.2023
REACH Candidate Substance Note	Nein
RoHS Konform	Ja

1120.2 RK 50 BG

mit Gehäusezapfen und

Innensechskantschrauben

Zulassungen

Normen und Bestimmungen

EAC Prüfnorm	TR ZU 004/2011
--------------	----------------

EAC Zulassung erteilt	Ja
-----------------------	----

CSA Zulassung

CSA Prüfnorm	C22.2 No 158
--------------	--------------

CSA Zulassung erteilt	Ja
-----------------------	----

CSA Usegroup C: Bemessungsspannung	600 V
------------------------------------	-------

CSA Usegroup C: Bemessungsstrom	150 A
---------------------------------	-------

CSA Leiterquerschnitt AWG min.	6
--------------------------------	---

CSA Leiterquerschnitt AWG max.	1/0
--------------------------------	-----

CSA Abisolierlänge	27 mm
--------------------	-------

CSA File Number	042110_0_000
-----------------	--------------

CSAus Zulassung

CSAus Prüfnorm	UL 1059
----------------	---------

CSAus Zulassung erteilt	Ja
-------------------------	----

CSAus Usegroup C: Bemessungsspannung	600 V
--------------------------------------	-------

CSAus Usegroup C: Bemessungsstrom	150 A
-----------------------------------	-------

CSAus Leiterquerschnitt AWG min.	6
----------------------------------	---

CSAus Leiterquerschnitt AWG max.	1/0
----------------------------------	-----

CSAus Abisolierlänge	27 mm
----------------------	-------

CSAus File Number	042110_0_000
-------------------	--------------

KEMA KEUR Zulassung

KEMA KEUR Prüfnorm	EN 60947-7-1:2009
--------------------	-------------------

KEMA KEUR Zulassung erteilt	Ja
-----------------------------	----

KEMA Bemessungsspannung	1000 V
-------------------------	--------

KEMA Bemessungsstrom	150 A
----------------------	-------

KEMA Bemessungsstoßspannung	8 kV
-----------------------------	------

KEMA Leiterquerschnitt eindrätig (starr) min.	16 mm ²
---	--------------------

KEMA Leiterquerschnitt eindrätig (starr) max.	50 mm ²
---	--------------------

KEMA Leiterquerschnitt flexibel min.	25 mm ²
--------------------------------------	--------------------

KEMA Leiterquerschnitt flexibel max.	50 mm ²
--------------------------------------	--------------------

1120.2 RK 50 BG

mit Gehäusezapfen und

Innensechskantschrauben

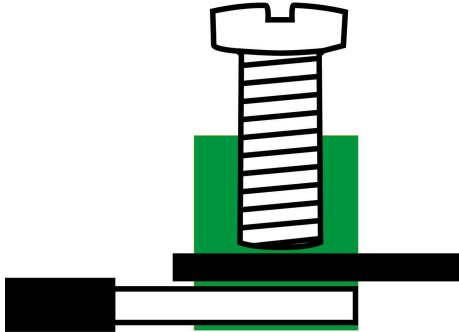
Zulassungen

UL Zulassung

UL Prüfnorm	UL 1059
UL Usegroup B: Bemessungsspannung	600 V
UL Usegroup B: Bemessungsstrom	150 A
UL Usegroup C: Bemessungsspannung	600 V
UL Usegroup C: Bemessungsstrom	150 A
UL Leiterquerschnitt eindrätig (starr) AWG min.	6
UL Leiterquerschnitt eindrätig (starr) AWG max.	1/0
UL Leiterquerschnitt flexibel AWG min.	6
UL Leiterquerschnitt flexibel AWG max.	1/0
UL Drehmoment	35 Lb In
UL Leitermaterial	Cu
UL Fabrikverdrahtung	1
UL File Number	E95701
UL Recognized	1

Germanischer Lloyd Zulassung

DNV GL Bemessungsquerschnitt	50 mm ²
DNV GL Bemessungsspannung	600 V
DNV GL Bemessungsstrom	150 A
DNV GL Certificate number	TAE000014T
DNV GL Location Classes	Temperature: B, Humidity: B, Vibration: A
DNV GL Prüfnorm	IEC 60947-7-1:2002
DNV GL Zulassung erteilt	1



EAC



M6



1120.2 RK 50 BG

mit Gehäusezapfen und

Innensechskantschrauben

Zubehör

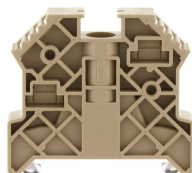
Abdeckung



Abdeckung, Länge: 50 mm, Breite: 10 mm, Farbe: Gelb

Artikelnummer	Artikelbezeichnung	GTIN (EAN)	VPE
<u>2810.0</u>	AD 1/50/B YE	4044211055387	20

Endstütze



Endstütze, Montageart: TS 35/7,5, Breite: 9,5 mm, Farbe: Beige

Artikelnummer	Artikelbezeichnung	GTIN (EAN)	VPE
<u>2828.0</u>	ES 35/K/ST BG	4044211055547	50

Messabgriffsklemme



Messabgriffsklemme, Schraubanschluss, Montageart: Auf Basiselement, Bemessungsquerschnitt: 10 mm², Breite: 10 mm, Farbe: Beige

Artikelnummer	Artikelbezeichnung	GTIN (EAN)	VPE
<u>1121.2</u>	MAG 50 BG	4044211080914	10

Innensechskantschlüssel



Innensechskantschlüssel mit blanker Klinge

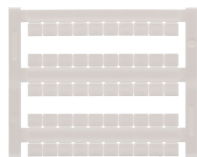
Artikelnummer	Artikelbezeichnung	GTIN (EAN)	VPE
<u>2818.0</u>	ISKS 5	4044211055448	1

1120.2 RK 50 BG

mit Gehäusezapfen und

Innensechskantschrauben

Schnellbezeichnung



Klemmenmarkierer/Pocket-Maxicard, Länge: 5 mm, Breite: 6 mm, Farbe: Weiß

Artikelnummer	Artikelbezeichnung	GTIN (EAN)	VPE
<u>4702.7</u>	PMC SB 6/50 WH	4044211089986	500

##INVERSE##CONTA-CONNECT



Messabgriffsklemme, Schraubanschluss, Montageart: Auf Basiselement,
Bemessungsquerschnitt: 10 mm², Breite: 10 mm, Farbe: Beige

Artikelnummer	Artikelbezeichnung	GTIN (EAN)	VPE
<u>1121.2</u>	MAG 50 BG	4044211080914	10