



Messabgriffsklemme, Schraubanschluss, Montageart: Auf Basiselement, Bemessungsquerschnitt: 10 mm<sup>2</sup>, Breite: 10 mm, Farbe: Beige

### Kaufmännische Daten

Artikelnummer	<u>1121.2</u>
Artikelbezeichnung	MAG 50 BG
GTIN (EAN)	4044211080914
Verpackungseinheit	10
Mengeneinheit	ST
Gewicht pro Stück (exklusive Verpackung)	12,2 g
Gewicht pro Stück (inklusive Verpackung)	12,21 g
Gewichtseinheit	G
Zolltarifnummer	85369010
Herkunftsland	DE
Produktbeschreibung	Messabgriffsklemme
Farbe	Beige



### Technische Daten

Maße	
Länge	50 mm
Breite	10 mm
Höhe	34 mm

Nenndaten	
Bemessungsspannung	1000 V
Bemessungsstrom	57 A
Bemessungsquerschnitt	10 mm <sup>2</sup>
Bemessungsstoßspannung	6 kV
Überspannungskategorie	III
Verschmutzungsgrad	3

Anschlussdaten	
Anschlussprinzip	Schraubanschluss
Anschlüsse	1
Leiterquerschnitt eindrätig (starr)/mehrdrätig min.	0,2 mm <sup>2</sup>
Leiterquerschnitt eindrätig (starr)/mehrdrätig max.	10 mm <sup>2</sup>
Leiterquerschnitt flexibel min.	0,2 mm <sup>2</sup>
Leiterquerschnitt flexibel max.	10 mm <sup>2</sup>
Leiterquerschnitt flexibel mit Aderendhülse min.	0,2 mm <sup>2</sup>
Leiterquerschnitt flexibel mit Aderendhülse max.	10 mm <sup>2</sup>
Leiterquerschnitt AWG min.	22
Leiterquerschnitt AWG max.	8
Abisolierlänge	12 mm
Schraubenkopf	Schlitz
Schraubengewinde	M 4
Anzugsdrehmoment min.	1,2 Nm
Anzugsdrehmoment max.	2 Nm

Werkstoffe	
Isoliergehäuse	Polyamid 6.6
Brennbarkeitsklasse UL 94	V-2
Arbeitstemperatur min.	-40 °C
Arbeitstemperatur max.	105 °C

---

### Technische Daten

---

#### Weitere technische Daten

---

Montageart	Auf Basiselement
Lehrdorn nach EN 60 947-1	A5

---

---

### Zulassungen

---

#### Normen und Bestimmungen

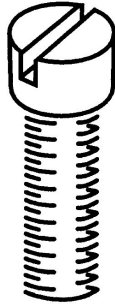
---

EAC Prüfnorm	TR ZU 004/2011
EAC Zulassung erteilt	Ja

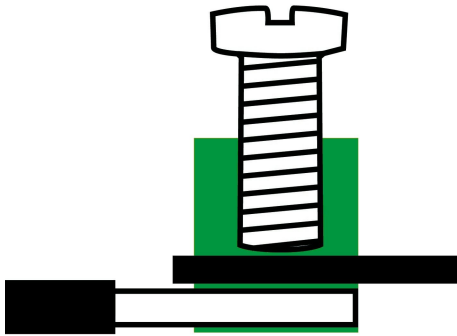
---

### Medien

**M4**



**EAC**



### Zubehör

#### Reihenklemmen



Durchgangsklemme zur Direktmontage, Schraubanschluss, Montageart: Montagefläche, Bemessungsquerschnitt: 50 mm<sup>2</sup>, Breite: 20 mm, Farbe: Beige

Artikelnummer	Artikelbezeichnung	GTIN (EAN)	VPE
<u>1582.2</u>	RK 50-D BG	4044211047702	10



Durchgangsklemme, Schraubanschluss, Montageart: TS 35/7,5 und TS 32, Bemessungsquerschnitt: 50 mm<sup>2</sup>, Breite: 20 mm, Farbe: Beige

Artikelnummer	Artikelbezeichnung	GTIN (EAN)	VPE
<u>1120.2</u>	RK 50 BG	4044211018702	10

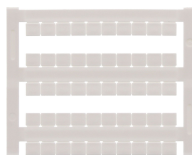
#### Schraubendreher



Schraubendreher mit blanker Klinge, Farbe: Schwarz-grau

Artikelnummer	Artikelbezeichnung	GTIN (EAN)	VPE
<u>1087.0</u>	SDB 0,8x4,0	4044211014803	1

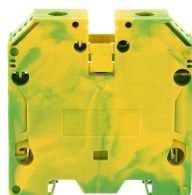
#### Schnellbezeichnung



Klemmenmarkierer/Pocket-Maxicard, Länge: 5 mm, Breite: 6 mm, Farbe: Weiß

Artikelnummer	Artikelbezeichnung	GTIN (EAN)	VPE
<u>4702.7</u>	PMC SB 6/50 WH	4044211089986	500

#### ##INVERSE##CONTA-CONNECT



Schutzleiterklemme, Schraubanschluss, Montageart: TS 35/7,5, Bemessungsquerschnitt: 50 mm<sup>2</sup>, Breite: 18,5 mm, Farbe: Grün-gelb

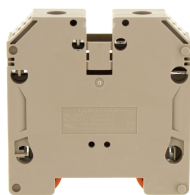
Artikelnummer	Artikelbezeichnung	GTIN (EAN)	VPE
<u>17158.2</u>	SSL 50/2A GNYE	4044211186739	10

### ##INVERSE##CONTA-CONNECT



Schutzleiterklemme, Schraubanschluss, Montageart: TS 35/7,5, Bemessungsquerschnitt: 70 mm<sup>2</sup>, Breite: 20,5 mm, Farbe: Grün-gelb

Artikelnummer	Artikelbezeichnung	GTIN (EAN)	VPE
<u>17163.2</u>	SSL 70/2A GNYE	4044211189297	10



Durchgangsklemme, Schraubanschluss, Montageart: TS 35/7,5, Bemessungsquerschnitt: 50 mm<sup>2</sup>, Breite: 18,5 mm, Farbe: Beige

Artikelnummer	Artikelbezeichnung	GTIN (EAN)	VPE
<u>17156.2</u>	SRK 50/2A BG	4044211186715	10



Durchgangsklemme, Schraubanschluss, Montageart: TS 35/7,5, Bemessungsquerschnitt: 70 mm<sup>2</sup>, Breite: 20,5 mm, Farbe: Beige

Artikelnummer	Artikelbezeichnung	GTIN (EAN)	VPE
<u>17161.2</u>	SRK 70/2A BG	4044211189273	10



Durchgangsklemme, Schraubanschluss, Montageart: TS 35/7,5, Bemessungsquerschnitt: 50 mm<sup>2</sup>, Breite: 18,5 mm, Farbe: Schwarz-gelb

Artikelnummer	Artikelbezeichnung	GTIN (EAN)	VPE
<u>17157.2</u>	SRK 50/2A/PE BKYE	4044211186722	10



Durchgangsklemme, Schraubanschluss, Montageart: TS 35/7,5, Bemessungsquerschnitt: 70 mm<sup>2</sup>, Breite: 20,5 mm, Farbe: Schwarz-gelb

Artikelnummer	Artikelbezeichnung	GTIN (EAN)	VPE
<u>17162.2</u>	SRK 70/2A/PE BKYE	4044211186777	10



Durchgangsklemme zur Direktmontage, Schraubanschluss, Montageart: Montagefläche, Bemessungsquerschnitt: 50 mm<sup>2</sup>, Breite: 20 mm, Farbe: Beige

Artikelnummer	Artikelbezeichnung	GTIN (EAN)	VPE
<u>1582.2</u>	RK 50-D BG	4044211047702	10



Durchgangsklemme, Schraubanschluss, Montageart: TS 35/7,5 und TS 32, Bemessungsquerschnitt: 50 mm<sup>2</sup>, Breite: 20 mm, Farbe: Beige

Artikelnummer	Artikelbezeichnung	GTIN (EAN)	VPE
<u>1120.2</u>	RK 50 BG	4044211018702	10



---

### ##INVERSE##CONTA-CONNECT

---



Ex-Durchgangsklemme zertifiziert nach ATEX, Schraubanschluss, Montageart: TS 35/7,5 und TS 32, Bemessungsquerschnitt: 50 mm<sup>2</sup>, Breite: 20 mm, Farbe: Beige

Artikelnummer	Artikelbezeichnung	GTIN (EAN)	VPE
<u>1473.2</u>	RK 50 Ex BG	4044211107901	10

---