

Durchgangsklemme, Schraubanschluss, Montageart: TS 35/7,5, Bemessungsquerschnitt: 2,5 mm<sup>2</sup>, Breite: 5 mm, Farbe: Beige

### Kaufmännische Daten

Artikelnummer	1296.2
Artikelbezeichnung	RK 2,5 BG
GTIN (EAN)	4044211040215
Verpackungseinheit	100
Mengeneinheit	ST
Gewicht pro Stück (exklusive Verpackung)	6,6 g
Gewicht pro Stück (inklusive Verpackung)	7,1 g
Gewichtseinheit	G
Zolltarifnummer	85369010
Herkunftsland	CZ
Prio-Artikel	1296.2
Produktbeschreibung	Durchgangsklemme

### Technische Daten

<b>Maße</b>	
Länge	48 mm
Breite	5 mm
Höhe TS 35/7,5	47 mm
Höhe TS 32	51,5 mm
<b>Nenndaten</b>	
Bemessungsspannung	800 V
Bemessungsstrom	24 A
Bemessungsquerschnitt	2,5 mm <sup>2</sup>
Bemessungsstoßspannung	8 kV
Überspannungskategorie	III
Verschmutzungsgrad	3
Maximale Verlustleistung bei Nennbedingung	0.77 W
<b>Anschlussdaten</b>	
Anschlussprinzip	Schraubanschluss
Anschlussposition	Seitlich
Anschlüsse	2
Anzahl der Klemmstellen je Etage	2
Anzahl der Etagen	1
Leiterquerschnitt eindrätig (starr)/mehrdrätig min.	0,2 mm <sup>2</sup>
Leiterquerschnitt eindrätig (starr)/mehrdrätig max.	4 mm <sup>2</sup>
Leiterquerschnitt flexibel min.	0,2 mm <sup>2</sup>
Leiterquerschnitt flexibel max.	4 mm <sup>2</sup>
Leiterquerschnitt flexibel mit Aderendhülse min.	0,2 mm <sup>2</sup>
Leiterquerschnitt flexibel mit Aderendhülse max.	2,5 mm <sup>2</sup>
Leiterquerschnitt AWG min.	22
Leiterquerschnitt AWG max.	12
Abisolierlänge	7 mm
Schraubenkopf	Schlitz
Schraubengewinde	M 2,5
Anzugsdrehmoment min.	0,4 Nm
Anzugsdrehmoment max.	0,8 Nm

### Technische Daten

#### Werkstoffe

Isoliergehäuse	Polyamid 6.6
Brennbarkeitsklasse UL 94	V-2
Arbeitstemperatur min.	-40 °C
Arbeitstemperatur max.	105 °C

#### Weitere technische Daten

Montageart	TS 35/7,5 und TS 32
Lehrdorn nach EN 60 947-1	A3
Anzahl Querverbindungskanäle	1
Abschlussplatte erforderlich	✓
Anzahl Testabgriffsmöglichkeiten	1

#### Environmental Product Compliance

REACH Konform	Ja
REACH Referenzdatum	10.06.2022
REACH Candidate Substance Note	Nein
RoHS Konform	Ja

### Zulassungen

#### Normen und Bestimmungen

EAC Prüfnorm	TR ZU 004/2011
--------------	----------------

EAC Zulassung erteilt	Ja
-----------------------	----

#### cUL Zulassung

cUL Prüfnorm	C22.2 No 158
--------------	--------------

cUL Usegroup B: Bemessungsspannung	600 V
------------------------------------	-------

cUL Usegroup B: Bemessungsstrom	20 A
---------------------------------	------

cUL Usegroup C: Bemessungsspannung	600 V
------------------------------------	-------

cUL Usegroup C: Bemessungsstrom	20 A
---------------------------------	------

cUL Leiterquerschnitt eindrätig (starr) AWG min.	22
--	----

cUL Leiterquerschnitt eindrätig (starr) AWG max.	12
--	----

cUL Leiterquerschnitt flexibel AWG min.	22
---	----

cUL Leiterquerschnitt flexibel AWG max.	12
---	----

cUL Drehmoment	5.3 Nm
----------------	--------

cUL Leitermaterial	Cu
--------------------	----

cUL File Number	E95701
-----------------	--------

cUL Recognized	1
----------------	---

#### UL Zulassung

UL Prüfnorm	UL 1059
-------------	---------

UL Usegroup B: Bemessungsspannung	600 V
-----------------------------------	-------

UL Usegroup B: Bemessungsstrom	20 A
--------------------------------	------

UL Usegroup C: Bemessungsspannung	600 V
-----------------------------------	-------

UL Usegroup C: Bemessungsstrom	20 A
--------------------------------	------

UL Leiterquerschnitt eindrätig (starr) AWG min.	22
---	----

UL Leiterquerschnitt eindrätig (starr) AWG max.	12
---	----

UL Leiterquerschnitt flexibel AWG min.	22
--	----

UL Leiterquerschnitt flexibel AWG max.	12
--	----

UL Drehmoment	5.3 Lb In
---------------	-----------

UL Leitermaterial	Cu
-------------------	----

UL Fabrikverdrahtung	1
----------------------	---

UL Feldverdrahtung	1
--------------------	---

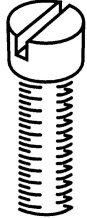

UL File Number	E95701
----------------	--------

UL Recognized	1
---------------	---

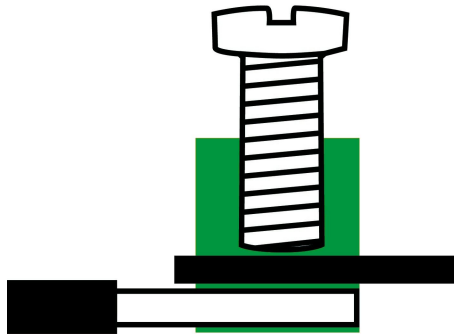
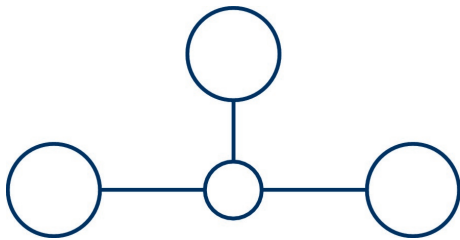
---

Medien

---

**M2.5**  **c**  **US**

**EAC**



### Zubehör

#### Abdeckung



Abdeckung, Länge: 20 mm, Breite: 24 mm, Farbe: Gelb

Artikelnummer	Artikelbezeichnung	GTIN (EAN)	VPE
<u>2713.0</u>	AD 4/20/B/E YE	4044211054540	50



Abdeckung, Länge: 26,5 mm, Breite: 5 mm, Farbe: Weiß

Artikelnummer	Artikelbezeichnung	GTIN (EAN)	VPE
<u>2962.0</u>	AD 1/5 WH	4044211056919	50



Abdeckung, Länge: 20 mm, Breite: 24 mm, Farbe: Gelb

Artikelnummer	Artikelbezeichnung	GTIN (EAN)	VPE
<u>2712.0</u>	AD 4/20/B YE	4044211054533	50



Abdeckung, Länge: 26,5 mm, Breite: 5 mm, Farbe: Gelb

Artikelnummer	Artikelbezeichnung	GTIN (EAN)	VPE
<u>2952.0</u>	AD 1/5/B YE	4044211056803	50

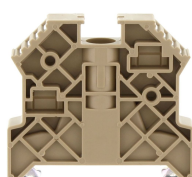
#### Abschlussplatte



Abschlussplatte, Breite: 1,5 mm, Farbe: Beige

Artikelnummer	Artikelbezeichnung	GTIN (EAN)	VPE
<u>2001.2</u>	AP 2,5-10 BG	4044211047979	50

#### Endstütze



Endstütze, Montageart: TS 35/7,5, Breite: 9,5 mm, Farbe: Beige

Artikelnummer	Artikelbezeichnung	GTIN (EAN)	VPE
<u>2828.0</u>	ES 35/K/ST BG	4044211055547	50

### Querverbinder



Querverbinder, Polzahl: 4, Montageart: Schraubbar, Breite: 19,3 mm, Bemessungsquerschnitt: 2,5 mm<sup>2</sup>, Farbe: Natur

Artikelnummer	Artikelbezeichnung	GTIN (EAN)	VPE
<u>2569.0</u>	Q 4	4044211053598	20



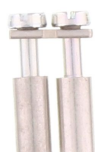
Querverbinder, Polzahl: 10, Montageart: Schraubbar, Breite: 49,9 mm, Bemessungsquerschnitt: 2,5 mm<sup>2</sup>, Farbe: Natur

Artikelnummer	Artikelbezeichnung	GTIN (EAN)	VPE
<u>2570.0</u>	Q 10	4044211053604	10



Querverbinder, Polzahl: 3, Montageart: Schraubbar, Breite: 14,2 mm, Bemessungsquerschnitt: 2,5 mm<sup>2</sup>, Farbe: Natur

Artikelnummer	Artikelbezeichnung	GTIN (EAN)	VPE
<u>2568.0</u>	Q 3	4044211053581	50



Querverbinder, Polzahl: 2, Montageart: Schraubbar, Breite: 9,1 mm, Bemessungsquerschnitt: 2,5 mm<sup>2</sup>, Farbe: Natur

Artikelnummer	Artikelbezeichnung	GTIN (EAN)	VPE
<u>2567.0</u>	Q 2	4044211053574	50

### Trennscheibe



Trennscheibe, Farbe: Beige

Artikelnummer	Artikelbezeichnung	GTIN (EAN)	VPE
<u>2566.2</u>	TRS 3 BG	4044211053567	100

### Schraubendreher



Schraubendreher mit blanker Klinge, Farbe: Schwarz-grau

Artikelnummer	Artikelbezeichnung	GTIN (EAN)	VPE
<u>1085.0</u>	SDB 0,5x3,0	4044211014643	1

##INVERSE##CONTA-CONNECT

# Datenblatt

## 1296.2 RK 2,5 BG



Testadapter, Länge: 37,3 mm, Teilungsmaß: 5 mm, Farbe: Beige

Artikelnummer	Artikelbezeichnung	GTIN (EAN)	VPE
<u>2812.0</u>	TA 5/1/ST	4044211055394	10