

DC/DC Konvertermodul, geregelt, Schraubanschluss, Montageart: TS 35, Eingang: 1-phasig, Ausgang: 24 VDC/0,5 A

Kaufmännische Daten

Artikelnummer	<u>1343.9</u>
Artikelbezeichnung	DC-DC/24-0,5
GTIN (EAN)	4044211135942
Verpackungseinheit	1
Mengeneinheit	ST
Gewicht pro Stück (exklusive Verpackung)	42 g
Gewicht pro Stück (inklusive Verpackung)	100 g
Gewichtseinheit	G
Zolltarifnummer	85423990
Herkunftsland	NL
Produktbeschreibung	Konvertermodul

Technische Daten

Maße

Länge	18 mm
Breite	87 mm
Höhe TS 35/7,5	57 mm

Nennwerten

Überspannungskategorie	III
Verschmutzungsgrad	2

Anschlussdaten

Anschlussprinzip	Schraubanschluss
Leiterquerschnitt eindrätig (starr) min.	0,2 mm ²
Leiterquerschnitt eindrätig (starr) max.	4 mm ²
Leiterquerschnitt flexibel min.	0,2 mm ²
Leiterquerschnitt flexibel max.	2,5 mm ²
Leiterquerschnitt flexibel mit Aderendhülse min.	0,2 mm ²
Leiterquerschnitt flexibel mit Aderendhülse max.	2,5 mm ²
Abisolierlänge	7 mm
Anzugsdrehmoment	0,6 Nm

Eingangsdaten

Eingangsspannung DC min.	26,8 V
Eingangsspannung DC max.	40 V
Null-Laststrom	5 mA
Leistungsaufnahme	6 W

Ausgangsdaten

Ausgangsspannung DC	24 ± 5% V
Geregelte Gleichspannung	✓
Ausgangsstrom	0.25 A
Kurzschlussstrom	0,9 A
Restwelligkeit	<125 mV

Werkstoffe

Arbeitstemperatur min.	-20 °C
Arbeitstemperatur max.	50 °C

Technische Daten

Weitere technische Daten

Schutzklasse	IP00
Statusanzeige	✓
Wirkungsgrad typisch	85 %
Schaltfrequenz	50000 kHz
Kurzschlussfest	✓

Environmental Product Compliance

REACH Konform	Ja
REACH Referenzdatum	23.01.2024
REACH Candidate Substance Note	Nein
RoHS Konform	Ja

Zulassungen

Normen und Bestimmungen

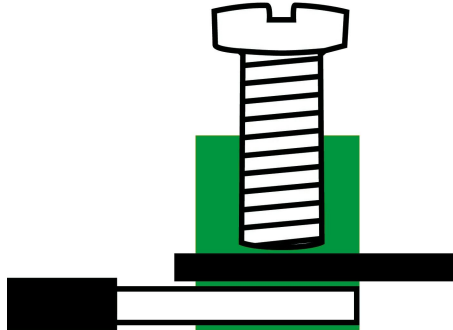
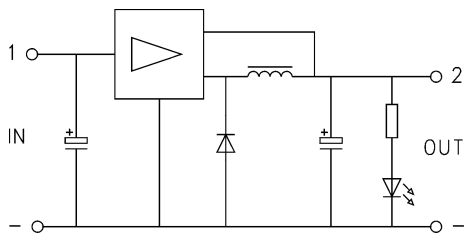
CE konform

Ja

DIN

DIN EN 50178 / DIN VDE 0110

Medien



Zubehör
