

DC/DC Konvertermodul, geregelt, Schraubanschluss, Montageart: TS 35, Eingang: 1-phasig, Ausgang: 10 VDC/0,5 A

Kaufmännische Daten

Artikelnummer	<u>1373.9</u>
Artikelbezeichnung	DC-DC/10-3
GTIN (EAN)	4044211135959
Verpackungseinheit	1
Mengeneinheit	ST
Gewicht pro Stück (exklusive Verpackung)	162 g
Gewicht pro Stück (inklusive Verpackung)	192 g
Gewichtseinheit	G
Zolltarifnummer	85423990
Herkunftsland	NL
Produktbeschreibung	Konvertermodul

Technische Daten

Maße	
Länge	50 mm
Breite	87 mm
Höhe TS 35/7,5	88 mm
Nennwerten	
Überspannungskategorie	III
Verschmutzungsgrad	2
Anschlussdaten	
Anschlussprinzip	Schraubanschluss
Leiterquerschnitt eindrätig (starr) min.	0,2 mm ²
Leiterquerschnitt eindrätig (starr) max.	4 mm ²
Leiterquerschnitt flexibel min.	0,2 mm ²
Leiterquerschnitt flexibel max.	2,5 mm ²
Leiterquerschnitt flexibel mit Aderendhülse min.	0,2 mm ²
Leiterquerschnitt flexibel mit Aderendhülse max.	2,5 mm ²
Abisolierlänge	7 mm
Anzugsdrehmoment	0,6 Nm
Eingangsdaten	
Eingangsspannung DC min.	12,5 V
Eingangsspannung DC max.	40 V
Null-Laststrom	25 mA
Leistungsaufnahme	30 W
Ausgangsdaten	
Ausgangsspannung DC	10 ± 5% V
Geregelte Gleichspannung	✓
Ausgangsstrom	2.9 A
Kurzschlussstrom	5,3 A
Restwelligkeit	<250 mV
Werkstoffe	
Arbeitstemperatur min.	-20 °C
Arbeitstemperatur max.	50 °C

Technische Daten

Weitere technische Daten

Schutzklasse	IP00
Statusanzeige	✓
Wirkungsgrad typisch	80 %
Schaltfrequenz	50000 kHz
Kurzschlussfest	✓

Environmental Product Compliance

REACH Konform	Ja
REACH Referenzdatum	23.01.2024
REACH Candidate Substance Note	Nein
RoHS Konform	Ja

Zulassungen

Normen und Bestimmungen

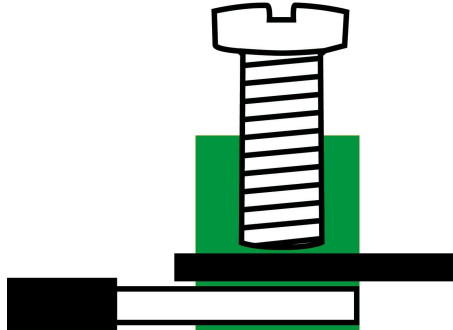
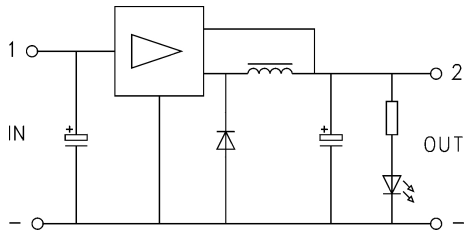
CE konform

Ja

DIN

DIN EN 50178 / DIN VDE 0110

Medien



Zubehör
