

AC/DC Stromversorgung, geregelt, Schraubanschluss, Montageart: TS 35, Eingang: 1-phasig, Ausgang: 12 VDC / 1,5 A

### Kaufmännische Daten

Artikelnummer	<u>15025.2</u>
Artikelbezeichnung	ACDCG/12 -1,5
GTIN (EAN)	4044211045753
Verpackungseinheit	1
Mengeneinheit	ST
Gewicht pro Stück (exklusive Verpackung)	149,7 g
Gewicht pro Stück (inklusive Verpackung)	184,2 g
Gewichtseinheit	G
Zolltarifnummer	85044082
Herkunftsland	EEC
Produktbeschreibung	Konvertermodul

### Technische Daten

#### Maße

Länge	54 mm
Breite	87 mm
Höhe TS 35/7,5	87 mm

#### Nenndaten

Überspannungskategorie	III
Verschmutzungsgrad	2

#### Anschlussdaten

Anschlussprinzip	Schraubanschluss
Leiterquerschnitt eindrätig (starr) min.	0,2 mm <sup>2</sup>
Leiterquerschnitt eindrätig (starr) max.	4 mm <sup>2</sup>
Leiterquerschnitt flexibel min.	0,2 mm <sup>2</sup>
Leiterquerschnitt flexibel max.	2,5 mm <sup>2</sup>
Leiterquerschnitt flexibel mit Aderendhülse min.	0,2 mm <sup>2</sup>
Leiterquerschnitt flexibel mit Aderendhülse max.	2,5 mm <sup>2</sup>
Abisolierlänge	7 mm
Anzugsdrehmoment	0,6 Nm

#### Eingangsdaten

Eingangsspannung AC min.	13 V
Eingangsspannung AC max.	25 V
Eingangsspannung DC min.	14,5 V
Eingangsspannung DC max.	35 V
Eingangsfrequenz min.	50 Hz
Eingangsfrequenz max.	60 Hz
Leistungsaufnahme AC	31 VA @ 13 V
Leistungsaufnahme DC	28 W @ 16 V

#### Ausgangsdaten

Ausgangsspannung DC	12 V
Geregelte Gleichspannung	✓
Ausgangsstrom	1.5 A
Restwelligkeit	<50 pp mV

#### Werkstoffe

Arbeitstemperatur min.	-20 °C
Arbeitstemperatur max.	50 °C

---

### Technische Daten

---

#### Weitere technische Daten

Schutzklasse	IP00
Statusanzeige	✓
Kurzschlussfest	✓
Derating	Siehe Diagramm %

---

### Zulassungen

---

#### Normen und Bestimmungen

---

CE konform

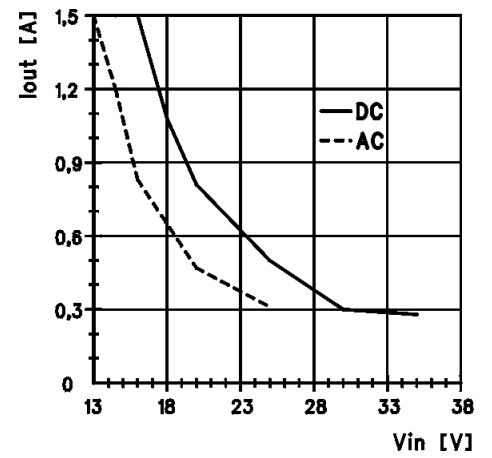
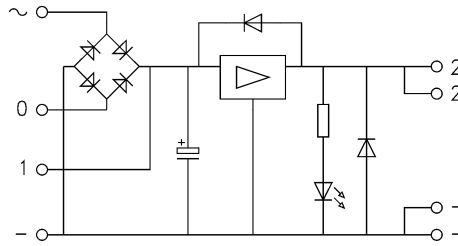
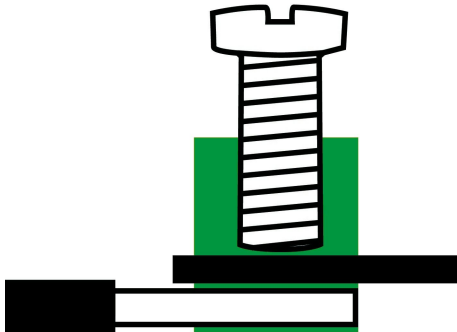
Ja

DIN

DIN EN 50178 / DIN VDE 0110

---

### Medien



---

### Zubehör

---