

AC/DC Stromversorgung, geregelt, Schraubanschluss, Montageart: TS 35, Eingang: 1-phasig, Ausgang: 24 VDC / 1,5 A

Kaufmännische Daten

Artikelnummer	<u>15027.2</u>
Artikelbezeichnung	ACDCG/24-1,5
GTIN (EAN)	4044211045777
Verpackungseinheit	1
Mengeneinheit	ST
Gewicht pro Stück (exklusive Verpackung)	139,1 g
Gewicht pro Stück (inklusive Verpackung)	163,26 g
Gewichtseinheit	G
Zolltarifnummer	85044082
Herkunftsland	EEC
Produktbeschreibung	Konvertermodul

Technische Daten

Maße

Länge	54 mm
Breite	87 mm
Höhe TS 35/7,5	87 mm

Nenndaten

Überspannungskategorie	III
Verschmutzungsgrad	2

Anschlussdaten

Anschlussprinzip	Schraubanschluss
Leiterquerschnitt eindrätig (starr) min.	0,2 mm ²
Leiterquerschnitt eindrätig (starr) max.	4 mm ²
Leiterquerschnitt flexibel min.	0,2 mm ²
Leiterquerschnitt flexibel max.	2,5 mm ²
Leiterquerschnitt flexibel mit Aderendhülse min.	0,2 mm ²
Leiterquerschnitt flexibel mit Aderendhülse max.	2,5 mm ²
Abisolierlänge	7 mm
Anzugsdrehmoment	0,6 Nm

Eingangsdaten

Eingangsspannung AC min.	23 V
Eingangsspannung AC max.	28 V
Eingangsspannung DC min.	26,5 V
Eingangsspannung DC max.	35 V
Eingangsfrequenz min.	50 Hz
Eingangsfrequenz max.	60 Hz
Leistungsaufnahme AC	55 VA @ 23 V
Leistungsaufnahme DC	43 W @ 28 V

Ausgangsdaten

Ausgangsspannung DC	24 V
Geregelte Gleichspannung	✓
Ausgangsstrom	1.5 A
Restwelligkeit	<50 pp mV

Werkstoffe

Arbeitstemperatur min.	-20 °C
Arbeitstemperatur max.	50 °C

Technische Daten

Weitere technische Daten

Schutzklasse	IP00
Statusanzeige	✓
Kurzschlussfest	✓
Derating	Siehe Diagramm %

Zulassungen

Normen und Bestimmungen

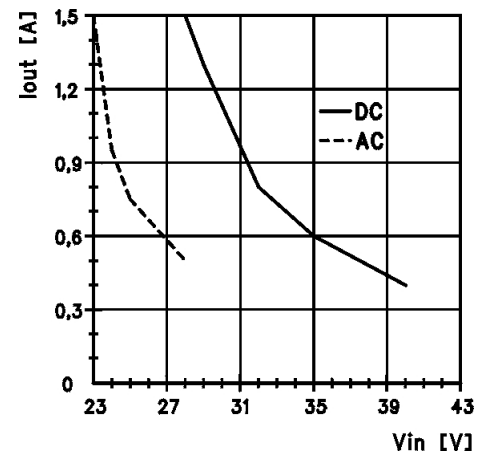
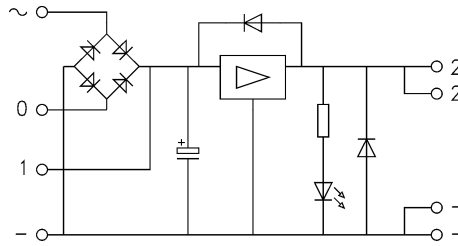
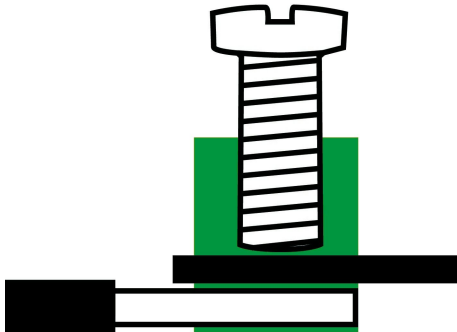
CE konform

Ja

DIN

DIN EN 50178 / DIN VDE 0110

Medien



Zubehör
