

Digitales Schaltmodul mit Hand-Aus-Automatik Umschaltung, mit Rückmeldeschleife und Watchdog, Schraubanschluss, Montageart: TS 35, Spannung: 24VAC/DC

Kaufmännische Daten

Artikelnummer	<u>15042.2</u>
Artikelbezeichnung	HLSW-3
GTIN (EAN)	4044211134440
Verpackungseinheit	1
Mengeneinheit	ST
Gewicht pro Stück (exklusive Verpackung)	190 g
Gewicht pro Stück (inklusive Verpackung)	248 g
Gewichtseinheit	G
Zolltarifnummer	85364900
Herkunftsland	NL
Produktbeschreibung	Digitales Schaltmodul

Technische Daten

Maße

Länge	90 mm
Breite	87 mm
Höhe TS 35/7,5 mit BA	63 mm

Nenndaten

Überspannungskategorie	III
Verschmutzungsgrad	2

Anschlussdaten

Anschlussprinzip	Schraubanschluss
Leiterquerschnitt eindrätig (starr) min.	0,08 mm ²
Leiterquerschnitt eindrätig (starr) max.	4 mm ²
Leiterquerschnitt flexibel min.	0,2 mm ²
Leiterquerschnitt flexibel max.	2,5 mm ²
Leiterquerschnitt flexibel mit Aderendhülse min.	0,2 mm ²
Leiterquerschnitt flexibel mit Aderendhülse max.	2,5 mm ²
Abisolierlänge	7 mm
Anzugsdrehmoment	0,6 Nm

Eingangsdaten

Stromversorgung AC/DC	24 V
Anzahl der Kanäle	2
Eingangssignal U/I max.	24 VAC/DC
Leistungsaufnahme	0,5 W

Ausgangsdaten

Schaltspannung max.	250
Dauerstrom max. / Einschaltstrom max.	6 / 8 A
Schaltleistung max.	2000 VA
Elektrische Lebensdauer (AC1)	1,5x10 ⁵
Mechanische Lebensdauer	10x10 ⁶

Werkstoffe

Kontaktwerkstoff	AgNi 90/10
Arbeitstemperatur min.	-20 °C
Arbeitstemperatur max.	50 °C
Kontaktwerkstoff Schalter	AgAu

Technische Daten

Weitere technische Daten

Schutzklasse	IP20
Ansprech-/Rückfallzeit	20 / 100 ms
Bemerkungen	Hoch- / Niederschaltmodul mit 3 separaten Statuseingängen
Hand-/Aus-/Automatik-Umschaltung	✓
Rückmeldeschleife	✓
Betriebsspannungsanzeige LED	✓
Spannung / Strom Schalter max.	24 / 2 V / A
Mechanische Lebensdauer Schalter	>1x10 ⁵ Schaltspiele
Watchdog Eingang	✓

Environmental Product Compliance

REACH Konform	Ja
REACH Referenzdatum	23.01.2024
REACH Candidate Substance Note	Nein
RoHS Konform	Ja

Zulassungen

Normen und Bestimmungen

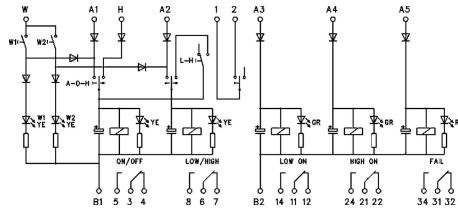
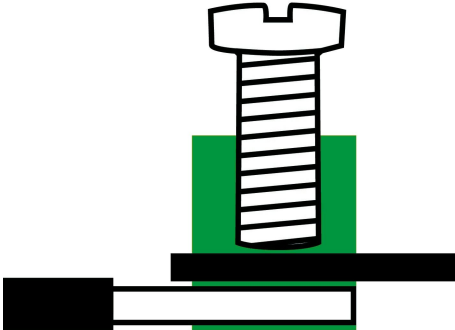
CE konform

Ja

DIN

DIN VDE 0110 / EN 50178

Medien



Zubehör
