



Einsteckmodul, passend für Relaissockel PRS, LED Statusanzeige rot

### Kaufmännische Daten

Artikelnummer	<u>15142.2</u>
Artikelbezeichnung	PRS LED(RD) 230V AC
GTIN (EAN)	4044211046255
Verpackungseinheit	1
Mengeneinheit	ST
Gewicht pro Stück (exklusive Verpackung)	2,3 g
Gewicht pro Stück (inklusive Verpackung)	2,34 g
Gewichtseinheit	G
Zolltarifnummer	85389099
Herkunftsland	CN
Produktbeschreibung	Statusanzeige

---

### Technische Daten

---

#### Weitere technische Daten

Statusanzeige rot	✓
Spannungsbereich	110-230 VAC

#### Environmental Product Compliance

REACH Konform	Ja
REACH Referenzdatum	23.01.2024
REACH Candidate Substance Note	Nein
RoHS Konform	Ja

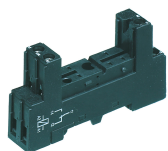
---

### Medien

---

### Zubehör

#### ##INVERSE##CONTA-ELECTRONICS



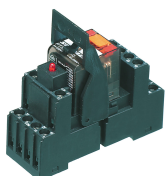
Relais-Stecksocket PRS, für Miniatur-Leistungserelais mit 1-Wechsler, Schraubanschluss, Steckmöglichkeit für Eingangs-/Entstörmodule, Montageart: TS 35

Artikelnummer	Artikelbezeichnung	GTIN (EAN)	VPE
<u>15135.2</u>	PRS 1	4044211046187	1



Vormontiertes Relaismodul PRS..., Zugfederanschluss, bestehend aus: Relaissocket, Leistungskontaktrelais, steckbarem Anzeige-/ Entstörmodul und Haltebügel, 4 Wechsler, Eingangsspannung: 220 VDC

Artikelnummer	Artikelbezeichnung	GTIN (EAN)	VPE
<u>15803.2</u>	PRSU 4Z/220V DC	4044211135478	1



Vormontiertes Relaismodul PRS..., Schraubanschluss, bestehend aus: Relaissocket, Leistungskontaktrelais, steckbarem Anzeige-/ Entstörmodul und Haltebügel, 4 Wechsler, Eingangsspannung: 230 VAC

Artikelnummer	Artikelbezeichnung	GTIN (EAN)	VPE
<u>15174.2</u>	PRSU 4/230V AC	4044211046514	10



Vormontiertes Relaismodul PRS..., Schraubanschluss, bestehend aus: Relaissocket, Leistungskontaktrelais, steckbarem Anzeige-/ Entstörmodul und Haltebügel, 4 Wechsler, Eingangsspannung: 220 VDC

Artikelnummer	Artikelbezeichnung	GTIN (EAN)	VPE
<u>15732.2</u>	PRSU 4G/220V DC	4044211138523	1



Vormontiertes Relaismodul PRS..., Zugfederanschluss, bestehend aus: Relaissocket, Leistungskontaktrelais, steckbarem Anzeige-/ Entstörmodul und Haltebügel, 4 Wechsler, Eingangsspannung: 220 VDC

Artikelnummer	Artikelbezeichnung	GTIN (EAN)	VPE
<u>15803.2</u>	PRSU 4Z/220V DC	4044211135478	1



Relais-Stecksocket PRS, für Miniatur-Leistungserelais mit 2-Wechslern, Zugfederanschluss, Steckmöglichkeit für Eingangs-/Entstörmodule, Montageart: TS 35

Artikelnummer	Artikelbezeichnung	GTIN (EAN)	VPE
<u>15789.2</u>	PRS 2 Z	4044211135256	1

### ##INVERSE##CONTA-ELECTRONICS



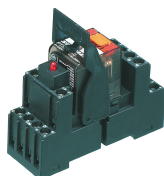
Vormontiertes Relaismodul PRS..., Zugfederanschluss, bestehend aus: Relaissockel, Leistungskontaktrelais, steckbarem Anzeige-/Entstörmodul und Haltebügel, 4 Wechsler, Eingangsspannung: 115 VAC

Artikelnummer	Artikelbezeichnung	GTIN (EAN)	VPE
<u>15806.2</u>	PRSU 4Z/115V AC	4044211135508	1



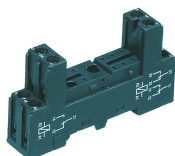
Vormontiertes Relaismodul PRS..., Zugfederanschluss, bestehend aus: Relaissockel, Leistungskontaktrelais, steckbarem Anzeige-/Entstörmodul und Haltebügel, 4 Wechsler, Eingangsspannung: 230 VAC

Artikelnummer	Artikelbezeichnung	GTIN (EAN)	VPE
<u>15807.2</u>	PRSU 4Z/230V AC	4044211135515	1



Vormontiertes Relaismodul PRS..., Schraubanschluss, bestehend aus: Relaissockel, Leistungskontaktrelais, steckbarem Anzeige-/Entstörmodul und Haltebügel, 4 Wechsler, Eingangsspannung: 220 VDC

Artikelnummer	Artikelbezeichnung	GTIN (EAN)	VPE
<u>15727.2</u>	PRSU 4/220V DC	4044211138479	1



Relais-Stecksockel PRS, für Miniatur-Leistungserelais mit 2-Wechsler, Schraubanschluss, Steckmöglichkeit für Eingangs-/Entstörmodule, Montageart: TS 35

Artikelnummer	Artikelbezeichnung	GTIN (EAN)	VPE
<u>15136.2</u>	PRS 2	4044211046194	1



Relais-Stecksockel PRS, für Miniatur-Leistungserelais mit 2-Wechsler, Schraubanschluss, Steckmöglichkeit für Eingangs-/Entstörmodule, Montageart: TS 35

Artikelnummer	Artikelbezeichnung	GTIN (EAN)	VPE
<u>15320.2</u>	PRS 2 G	4044211047115	1



Vormontiertes Relaismodul PRS..., Zugfederanschluss, bestehend aus: Relaissockel, Leistungskontaktrelais, steckbarem Anzeige-/Entstörmodul und Haltebügel, 2 Wechsler, Eingangsspannung: 115 VAC

Artikelnummer	Artikelbezeichnung	GTIN (EAN)	VPE
<u>15796.2</u>	PRSU 2Z/115V AC	4044211135409	1

## 15142.2 PRS LED(RD) 230V AC

### ##INVERSE##CONTA-ELECTRONICS



Vormontiertes Relaismodul PRS..., Zugfederanschluss, bestehend aus: Relaissockel, Leistungskontaktrelais, steckbarem Anzeige-/ Entstörm modul und Haltebügel, 2 Wechsler, Eingangsspannung: 230 VAC

Artikelnummer	Artikelbezeichnung	GTIN (EAN)	VPE
<u>15797.2</u>	PRSU 2Z/230V AC	4044211135416	1



Vormontiertes Relaismodul PRS..., Schraubanschluss, bestehend aus: Relaissockel, Leistungskontaktrelais, steckbarem Anzeige-/ Entstörm modul und Haltebügel, 4 Wechsler, Eingangsspannung: 115 VAC

Artikelnummer	Artikelbezeichnung	GTIN (EAN)	VPE
<u>15733.2</u>	PRSU 4G/115V AC	4044211138530	1



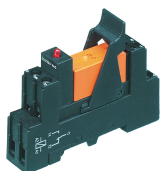
Relais-Stecksockel PRS, für Miniatur-Leistungserelais mit 2-Wechsler, Zugfederanschluss, Steckmöglichkeit für Eingangs-/Entstörm module, Montageart: TS 35

Artikelnummer	Artikelbezeichnung	GTIN (EAN)	VPE
<u>15789.2</u>	PRS 2 Z	4044211135256	1



Vormontiertes Relaismodul PRS..., Schraubanschluss, bestehend aus: Relaissockel, Leistungskontaktrelais, steckbarem Anzeige-/ Entstörm modul und Haltebügel, 2 Wechsler, Eingangsspannung: 230 VAC

Artikelnummer	Artikelbezeichnung	GTIN (EAN)	VPE
<u>15236.2</u>	PRSU 2G/230V AC	4044211046743	10



Vormontiertes Relaismodul PRS..., Schraubanschluss, bestehend aus: Relaissockel, Leistungskontaktrelais, steckbarem Anzeige-/ Entstörm modul und Haltebügel, 1 Wechsler, Eingangsspannung: 115 VAC

Artikelnummer	Artikelbezeichnung	GTIN (EAN)	VPE
<u>15418.2</u>	PRSU 1/115V AC	4044211080754	1



Vormontiertes Relaismodul PRS..., Schraubanschluss, bestehend aus: Relaissockel, Leistungskontaktrelais, steckbarem Anzeige-/ Entstörm modul und Haltebügel, 2 Wechsler, Eingangsspannung: 230 VAC

Artikelnummer	Artikelbezeichnung	GTIN (EAN)	VPE
<u>15236.2</u>	PRSU 2G/230V AC	4044211046743	10

## 15142.2 PRS LED(RD) 230V AC

##INVERSE##CONTA-ELECTRONICS



Vormontiertes Relaismodul PRS..., Schraubanschluss, bestehend aus: Relaissockel, Leistungskontaktrelais, steckbarem Anzeige-/ Entstörmodul und Haltebügel, 2 Wechsler, Eingangsspannung: 230 VAC

Artikelnummer	Artikelbezeichnung	GTIN (EAN)	VPE
<u>15236.2</u>	PRSU 2G/230V AC	4044211046743	10



Vormontiertes Relaismodul PRS..., Schraubanschluss, bestehend aus: Relaissockel, Leistungskontaktrelais, steckbarem Anzeige-/ Entstörmodul und Haltebügel, 2 Wechsler, Eingangsspannung: 115 VAC

Artikelnummer	Artikelbezeichnung	GTIN (EAN)	VPE
<u>15413.2</u>	PRSU 2/115V AC	4044211080792	10



Relais-Stecksockel PRS, für Miniatur-Leistungserlais mit 2-Wechslern, Push-in Anschluss, Steckmöglichkeit für Eingangs-/Entstörmodule und Querverbinder, Montageart: TS 35, Bemessungsquerschnitt: 1,5mm<sup>2</sup>, Bemessungsspannung 300V

Artikelnummer	Artikelbezeichnung	GTIN (EAN)	VPE
<u>16503.2</u>	PPRS 2	4044211236298	20



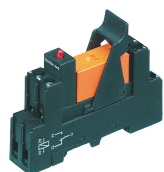
Relais-Stecksockel PRS, für Miniatur-Leistungserlais mit 1-Wechsler, Zugfederanschluss, Steckmöglichkeit für Eingangs-/Entstörmodule, Montageart: TS 35

Artikelnummer	Artikelbezeichnung	GTIN (EAN)	VPE
<u>15780.2</u>	PRS 1 Z	4044211135249	1



Relais-Stecksockel PRS, für Miniatur-Leistungserlais mit 1-Wechsler, Schraubanschluss, Steckmöglichkeit für Eingangs-/Entstörmodule, Montageart: TS 35

Artikelnummer	Artikelbezeichnung	GTIN (EAN)	VPE
<u>15135.2</u>	PRS 1	4044211046187	1



Vormontiertes Relaismodul PRS..., Schraubanschluss, bestehend aus: Relaissockel, Leistungskontaktrelais, steckbarem Anzeige-/ Entstörmodul und Haltebügel, 1 Wechsler, Eingangsspannung: 230 VAC

Artikelnummer	Artikelbezeichnung	GTIN (EAN)	VPE
<u>15170.2</u>	PRSU 1/230V AC	4044211046477	10

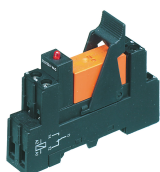
## 15142.2 PRS LED(RD) 230V AC

##INVERSE##CONTA-ELECTRONICS



Vormontiertes Relaismodul PRS..., Zugfederanschluss, bestehend aus: Relaissockel, Leistungskontaktrelais, steckbarem Anzeige-/ Entstörmodul und Haltebügel, 1 Wechsler, Eingangsspannung: 230 VAC

Artikelnummer	Artikelbezeichnung	GTIN (EAN)	VPE
<u>15787.2</u>	PRSU 1Z/230V AC	4044211135324	1



Vormontiertes Relaismodul PRS..., Schraubanschluss, bestehend aus: Relaissockel, Leistungskontaktrelais, steckbarem Anzeige-/ Entstörmodul und Haltebügel, 1 Wechsler, Eingangsspannung: 115 VAC

Artikelnummer	Artikelbezeichnung	GTIN (EAN)	VPE
<u>15418.2</u>	PRSU 1/115V AC	4044211080754	1



Vormontiertes Relaismodul PRS..., Schraubanschluss, bestehend aus: Relaissockel, Leistungskontaktrelais, steckbarem Anzeige-/ Entstörmodul und Haltebügel, 1 Wechsler, Eingangsspannung: 115 VAC

Artikelnummer	Artikelbezeichnung	GTIN (EAN)	VPE
<u>15418.2</u>	PRSU 1/115V AC	4044211080754	1



Relais-Stecksockel PRS, für Miniatur-Leistungserelais mit 2-Wechslern, Push-in Anschluss, Steckmöglichkeit für Eingangs-/Entstörmodule und Querverbinder, Montageart: TS 35, Bemessungsquerschnitt: 1,5mm<sup>2</sup>, Bemessungsspannung 300V

Artikelnummer	Artikelbezeichnung	GTIN (EAN)	VPE
<u>16503.2</u>	PPRS 2	4044211236298	20



Relais-Stecksockel PRS, für Miniatur-Leistungserelais mit 2-Wechslern, Push-in Anschluss, Steckmöglichkeit für Eingangs-/Entstörmodule und Querverbinder, Montageart: TS 35, Bemessungsquerschnitt: 1,5mm<sup>2</sup>, Bemessungsspannung 300V

Artikelnummer	Artikelbezeichnung	GTIN (EAN)	VPE
<u>16503.2</u>	PPRS 2	4044211236298	20