

Steckbare Industrirelais mit Leistungskontakten, 4 Wechsler, Prüftaste, mechanische Schaltstellungsanzeige, Eingangsspannung:115 VAC

Kaufmännische Daten

Artikelnummer	<u>15257.2</u>
Artikelbezeichnung	PRS 4/115V AC
GTIN (EAN)	4044211046835
Verpackungseinheit	1
Mengeneinheit	ST
Gewicht pro Stück (exklusive Verpackung)	30 g
Gewicht pro Stück (inklusive Verpackung)	31,1 g
Gewichtseinheit	G
Zolltarifnummer	85364900
Herkunftsland	AT
Produktbeschreibung	Relais, offene Bauform

15257.2 PRS 4/115V AC Relais 4 Wechsler mit Schalter

Technische Daten

Maße	
Länge	28 mm
Breite	22,5 mm
Höhe	29 mm

Nenndaten	
Überspannungskategorie	III
Verschmutzungsgrad	2

Eingangsdaten	
Arbeitsspannung	>92,0 VAC -
Rückfallspannung	34,5 VAC
Spulenspannung	115 VAC -
Leistungsaufnahme	0,87 W
Spulenwiderstand	4845 Ohm

Ausgangsdaten	
Schaltspannung / Schaltspannung max.	240 / 240 VAC
Dauerstrom max. / Einschaltstrom max.	6 / 12 A
Kontaktkonfiguration	4 Wechsler
Schaltleistung max.	1500 VA
Mechanische Lebensdauer	20x10 ⁶
Kontaktbelastung min.	120 mW
Prellzeit beim schließen des Schliessers/Öffners	6/8 ms

Werkstoffe	
Kontaktwerkstoff	AgNi 90/10
Arbeitstemperatur min.	-40 °C
Arbeitstemperatur max.	70 °C

Weitere technische Daten	
Schutzart	RTII (flux proof)
Isolationsspannung Spule / Kontakt	2,5 kV
Isolationsspannung Kontakt / Kontakt	1,2 kV
Mechanische Anzeige	✓
Prüftaste	✓
Vibrationsfestigkeit Schliessers/Öffners	7/4 g
Schockfestigkeit Schliessers/Öffners	20/5 g
Pinning	2,8 (AMP) mm

Technische Daten

Environmental Product Compliance

REACH Konform	Ja
REACH Referenzdatum	23.01.2024
REACH Candidate Substance Note	Nein
RoHS Konform	Ja

15257.2 PRS 4/115V AC

Relais 4 Wechsler mit Schalter

Zulassungen

Normen und Bestimmungen

CE konform

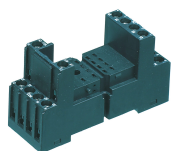
Ja

15257.2 PRS 4/115V AC

Relais 4 Wechsler mit Schalter

Zubehör

##INVERSE##CONTA-ELECTRONICS



Relais-Stecksocket PRS, für Industrirelais mit 4-Wechslern, Schraubanschluss, Steckmöglichkeit für Eingangs-/Entstörmodule, Montageart: TS 35

Artikelnummer	Artikelbezeichnung	GTIN (EAN)	VPE
<u>15137.2</u>	PRS 4	4044211046200	1



Relais-Stecksocket PRS, für Industrirelais mit 4-Wechslern, Schraubanschluss, Steckmöglichkeit für Eingangs-/Entstörmodule, Montageart: TS 35

Artikelnummer	Artikelbezeichnung	GTIN (EAN)	VPE
<u>15324.2</u>	PRS 4 G	4044211047139	1



Relais-Stecksocket PRS, für Industrirelais mit 4-Wechslern, Zugfederanschluss, Steckmöglichkeit für Eingangs-/Entstörmodule, Montageart: TS 35

Artikelnummer	Artikelbezeichnung	GTIN (EAN)	VPE
<u>15431.2</u>	PRS 4 Z	4044211121488	1



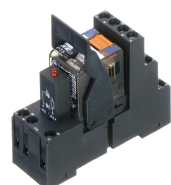
Relais-Stecksocket PRS, für Industrirelais mit 4-Wechslern, Push-in Anschluss, Steckmöglichkeit für Eingangs-/Entstörmodule und Querverbinder, Montageart: TS 35

Artikelnummer	Artikelbezeichnung	GTIN (EAN)	VPE
<u>16504.2</u>	PPRS 4	4044211236250	10



Vormontiertes Relaismodul PRS..., Schraubanschluss, bestehend aus: Relaissocket, Leistungskontaktrelais, steckbarem Anzeige-/ Entstörmodul und Haltebügel, 4 Wechsler, Eingangsspannung: 115 VAC

Artikelnummer	Artikelbezeichnung	GTIN (EAN)	VPE
<u>15733.2</u>	PRSU 4G/115V AC	4044211138530	1



Vormontiertes Relaismodul PRS..., Schraubanschluss, bestehend aus: Relaissocket, Leistungskontaktrelais, steckbarem Anzeige-/ Entstörmodul und Haltebügel, 4 Wechsler, Eingangsspannung: 115 VAC

Artikelnummer	Artikelbezeichnung	GTIN (EAN)	VPE
<u>15733.2</u>	PRSU 4G/115V AC	4044211138530	1

15257.2 PRS 4/115V AC

Relais 4 Wechsler mit Schalter

##INVERSE##CONTA-ELECTRONICS



Relais-Stecksockel PRS, für Industrierelais mit 4-Wechslern, Push-in Anschluss, Steckmöglichkeit für Eingangs-/Entstörmodule und Querverbinder, Montageart: TS 35

Artikelnummer	Artikelbezeichnung	GTIN (EAN)	VPE
<u>16504.2</u>	PPRS 4	4044211236250	10