

Steckbares Miniatur-Leistungsrelais, vergossene Bauform mit Leistungskontakt, 2 Wechsler, Eingangsspannung: 48 VAC

Kaufmännische Daten

Artikelnummer	<u>15334.2</u>
Artikelbezeichnung	PRS 2/48V DC
GTIN (EAN)	4044211047160
Verpackungseinheit	1
Mengeneinheit	ST
Gewicht pro Stück (exklusive Verpackung)	12,9 g
Gewicht pro Stück (inklusive Verpackung)	14,72 g
Gewichtseinheit	G
Zolltarifnummer	85364900
Herkunftsland	AT
Produktbeschreibung	Relais, vergossene Bauform

Technische Daten

Maße	
Länge	29 mm
Breite	12,7 mm
Höhe	15,7 mm
Nennenden	
Überspannungskategorie	III
Verschmutzungsgrad	3 (250 VAC) / 2 (400 VAC)
Eingangsdaten	
Arbeitsspannung	>33,6 VDC -
Rückfallspannung	4,8 VDC
Spulenspannung	48 VDC -
Leistungsaufnahme	0,417 W
Spulenwiderstand	5520 Ohm
Ausgangsdaten	
Schaltspannung / Schaltspannung max.	250 / 400 VAC
Dauerstrom max. / Einschaltstrom max.	8 / 15 A
Kontaktkonfiguration	2 Wechsler
Schaltleistung max.	2000 VA
Elektrische Lebensdauer (AC1)	1x10 ⁵
Mechanische Lebensdauer	30x10 ⁶
Prellzeit beim schließen des Schliessers/Öffners	8/6 ms
Werkstoffe	
Kontaktwerkstoff	AgNi 90/10
Arbeitstemperatur min.	-40 °C
Arbeitstemperatur max.	70 °C
Weitere technische Daten	
Schutzart	RTII
Isolationsspannung Spule / Kontakt	5 kV
Ansprech-/Rückfallzeit	8 / 6 ms
Isolationsspannung Kontakt / Kontakt	1 kV
Vibrationsfestigkeit Schliessers/Öffners	20/5 g
Pinning	5 mm

Technische Daten

Environmental Product Compliance

REACH Konform	Ja
REACH Referenzdatum	23.01.2024
REACH Candidate Substance Note	Nein
RoHS Konform	Ja

Zulassungen

Normen und Bestimmungen

CE konform

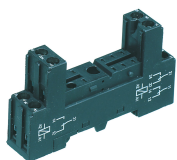
Ja

15334.2 PRS 2/48V DC

Relais 2 Wechsler

Zubehör

##INVERSE##CONTA-ELECTRONICS



Relais-Stecksockel PRS, für Miniatur-Leistungserelais mit 2-Wechslern, Schraubanschluss, Steckmöglichkeit für Eingangs-/Entstörmodule, Montageart: TS 35

Artikelnummer	Artikelbezeichnung	GTIN (EAN)	VPE
<u>15136.2</u>	PRS 2	4044211046194	1



Relais-Stecksockel PRS, für Miniatur-Leistungserelais mit 2-Wechslern, Schraubanschluss, Steckmöglichkeit für Eingangs-/Entstörmodule, Montageart: TS 35

Artikelnummer	Artikelbezeichnung	GTIN (EAN)	VPE
<u>15320.2</u>	PRS 2 G	4044211047115	1



Relais-Stecksockel PRS, für Miniatur-Leistungserelais mit 2-Wechslern, Zugfederanschluss, Steckmöglichkeit für Eingangs-/Entstörmodule, Montageart: TS 35

Artikelnummer	Artikelbezeichnung	GTIN (EAN)	VPE
<u>15789.2</u>	PRS 2 Z	4044211135256	1



Vormontiertes Relaismodul PRS..., Zugfederanschluss, bestehend aus: Relaissockel, Leistungskontaktrelais, steckbarem Anzeige-/ Entstörmodul und Haltebügel, 2 Wechsler, Eingangsspannung: 48 VDC

Artikelnummer	Artikelbezeichnung	GTIN (EAN)	VPE
<u>15792.2</u>	PRSU 2Z/48V DC	4044211135362	1



Vormontiertes Relaismodul PRS..., Zugfederanschluss, bestehend aus: Relaissockel, Leistungskontaktrelais, steckbarem Anzeige-/ Entstörmodul und Haltebügel, 2 Wechsler, Eingangsspannung: 48 VDC

Artikelnummer	Artikelbezeichnung	GTIN (EAN)	VPE
<u>15792.2</u>	PRSU 2Z/48V DC	4044211135362	1



Vormontiertes Relaismodul PRS..., Schraubanschluss, bestehend aus: Relaissockel, Leistungskontaktrelais, steckbarem Anzeige-/ Entstörmodul und Haltebügel, 2 Wechsler, Eingangsspannung: 48 VDC

Artikelnummer	Artikelbezeichnung	GTIN (EAN)	VPE
<u>15415.2</u>	PRSU 2G/48V DC	4044211080822	1

15334.2 PRS 2/48V DC

Relais 2 Wechsler

##INVERSE##CONTA-ELECTRONICS



Relais-Stecksockel PRS, für Miniatur-Leistungserelais mit 2-Wechslern, Push-in Anschluss, Steckmöglichkeit für Eingangs-/Entstörmodule und Querverbinder, Montageart: TS 35, Bemessungsquerschnitt: 1,5mm², Bemessungsspannung 300V

Artikelnummer	Artikelbezeichnung	GTIN (EAN)	VPE
<u>16503.2</u>	PPRS 2	4044211236298	20