

Steckbare Industrirelais mit Leistungskontakten, 4 Wechsler, Prüftaste, mechanische Schaltstellungsanzeige, Polarität A1+, A2-, Eingangsspannung: 220 VDC

Kaufmännische Daten

Artikelnummer	<u>15368.2</u>
Artikelbezeichnung	PRS 4/220V DC
GTIN (EAN)	4044211078591
Verpackungseinheit	1
Mengeneinheit	ST
Gewicht pro Stück (exklusive Verpackung)	27,7 g
Gewicht pro Stück (inklusive Verpackung)	29,95 g
Gewichtseinheit	G
Zolltarifnummer	85364900
Herkunftsland	AT
Produktbeschreibung	Relais ,offene Bauform

Technische Daten

Maße	
Länge	28 mm
Breite	22,5 mm
Höhe	29 mm

Nenndaten	
Überspannungskategorie	III
Verschmutzungsgrad	2

Eingangsdaten	
Arbeitsspannung	>165,0 VDC -
Rückfallspannung	22,0 VDC
Spulenspannung	220 VDC -
Leistungsaufnahme	0,75 W
Spulenwiderstand	64533 Ohm

Ausgangsdaten	
Schaltspannung / Schaltspannung max.	240 / 240 VAC
Dauerstrom max. / Einschaltstrom max.	6 / 12 A
Kontaktkonfiguration	4 Wechsler
Schaltleistung max.	1500 VA
Elektrische Lebensdauer (AC1)	1,5x10 ⁵ (@ 6 A)
Mechanische Lebensdauer	30x10 ⁶
Kontaktbelastung min.	120 mW
Prellzeit beim schließen des Schliessers/Öffners	6/8 ms

Werkstoffe	
Kontaktwerkstoff	AgNi 90/10
Arbeitstemperatur min.	-40 °C
Arbeitstemperatur max.	70 °C

Technische Daten

Weitere technische Daten

Schutzart	RTII (flux proof)
Isolationsspannung Spule / Kontakt	2,5 kV
Ansprech-/Rückfallzeit	10 / 18 ms
Isolationsspannung Kontakt / Kontakt	1,2 kV
Mechanische Anzeige	✓
Prüftaste	✓
Vibrationsfestigkeit Schliesser/Öffners	7/4 g
Schockfestigkeit Schliesser/Öffners	20/5 g
Pinning	2,8 (AMP) mm

Environmental Product Compliance

REACH Konform	Ja
REACH Referenzdatum	23.01.2024
REACH Candidate Substance Note	Nein
RoHS Konform	Ja

15368.2 PRS 4/220V DC

Relais 4 Wechsler mit Schalter

Zulassungen

Normen und Bestimmungen

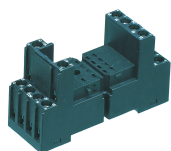
CE konform

Ja

15368.2 PRS 4/220V DC Relais 4 Wechsler mit Schalter

Zubehör

##INVERSE##CONTA-ELECTRONICS



Relais-Stecksocket PRS, für Industrirelais mit 4-Wechslern, Schraubanschluss, Steckmöglichkeit für Eingangs-/Entstörmodule, Montageart: TS 35

Artikelnummer	Artikelbezeichnung	GTIN (EAN)	VPE
<u>15137.2</u>	PRS 4	4044211046200	1



Vormontiertes Relaismodul PRS..., Zugfederanschluss, bestehend aus: Relaissocket, Leistungskontaktrelais, steckbarem Anzeige-/ Entstörmodul und Haltebügel, 4 Wechsler, Eingangsspannung: 220 VDC

Artikelnummer	Artikelbezeichnung	GTIN (EAN)	VPE
<u>15803.2</u>	PRSU 4Z/220V DC	4044211135478	1



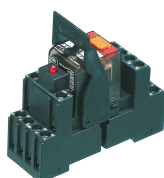
Relais-Stecksocket PRS, für Industrirelais mit 4-Wechslern, Push-in Anschluss, Steckmöglichkeit für Eingangs-/Entstörmodule und Querverbinder, Montageart: TS 35

Artikelnummer	Artikelbezeichnung	GTIN (EAN)	VPE
<u>16504.2</u>	PPRS 4	4044211236250	10



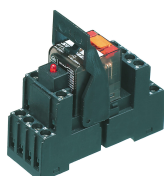
Vormontiertes Relaismodul PRS..., Schraubanschluss, bestehend aus: Relaissocket, Leistungskontaktrelais, steckbarem Anzeige-/ Entstörmodul und Haltebügel, 4 Wechsler, Eingangsspannung: 220 VDC

Artikelnummer	Artikelbezeichnung	GTIN (EAN)	VPE
<u>15732.2</u>	PRSU 4G/220V DC	4044211138523	1



Vormontiertes Relaismodul PRS..., Schraubanschluss, bestehend aus: Relaissocket, Leistungskontaktrelais, steckbarem Anzeige-/ Entstörmodul und Haltebügel, 4 Wechsler, Eingangsspannung: 220 VDC

Artikelnummer	Artikelbezeichnung	GTIN (EAN)	VPE
<u>15727.2</u>	PRSU 4/220V DC	4044211138479	1



Vormontiertes Relaismodul PRS..., Schraubanschluss, bestehend aus: Relaissocket, Leistungskontaktrelais, steckbarem Anzeige-/ Entstörmodul und Haltebügel, 4 Wechsler, Eingangsspannung: 220 VDC

Artikelnummer	Artikelbezeichnung	GTIN (EAN)	VPE
<u>15727.2</u>	PRSU 4/220V DC	4044211138479	1

15368.2 PRS 4/220V DC

Relais 4 Wechsler mit Schalter

##INVERSE##CONTA-ELECTRONICS



Relais-Stecksocket PRS, für Industrirelais mit 4-Wechslern, Push-in Anschluss, Steckmöglichkeit für Eingangs-/Entstörmodule und Querverbinder, Montageart: TS 35

Artikelnummer	Artikelbezeichnung	GTIN (EAN)	VPE
<u>16504.2</u>	PPRS 4	4044211236250	10