



Steckbares Miniatur-Leistungsrelais, mit Mehrlagen-Goldkontakt, 1 Wechsler, Eingangsspannung: 5 VDC

Kaufmännische Daten

Artikelnummer	<u>15557.2</u>
Artikelbezeichnung	PRC 1/5V DC Au
GTIN (EAN)	4044211118372
Verpackungseinheit	10
Mengeneinheit	ST
Gewicht pro Stück (exklusive Verpackung)	5,2 g
Gewicht pro Stück (inklusive Verpackung)	7 g
Gewichtseinheit	G
Zolltarifnummer	85364900
Herkunftsland	ES
Produktbeschreibung	Steckrelais

Technische Daten

Maße	
Länge	28 mm
Breite	5 mm
Höhe	15 mm
Nenndaten	
Überspannungskategorie	III
Verschmutzungsgrad	3 (250 VAC) / 2 (400 VAC)
Eingangsdaten	
Arbeitsspannung	3,5-7,5 VDC -
Haltespannung	0,4 Un -
Rückfallspannung	0,05 Un
Spulenspannung	5 VDC -
Leistungsaufnahme	0,17 W
Spulenwiderstand	147 Ohm
Ausgangsdaten	
Schaltspannung / Schaltspannung max.	250 / 400 VAC
Dauerstrom max. / Einschaltstrom max.	6 / 10 A
Kontaktkonfiguration	1 Wechsler
Schaltleistung max.	1500 VA
Elektrische Lebensdauer (AC1)	60x10 ³
Mechanische Lebensdauer	10x10 ⁶
Kontaktbelastung min.	50 mW
Prellzeit beim schließen des Schliessers/Öffners	3/8 ms
Werkstoffe	
Kontaktwerkstoff	AgNi + Au
Arbeitstemperatur min.	-40 °C
Arbeitstemperatur max.	85 °C
Weitere technische Daten	
Schutzart	RTIII (wash tight)
Isolationsspannung Spule / Kontakt	4 kV
Ansprech-/Rückfallzeit	12 / 5 ms
Isolationsspannung Kontakt / Kontakt	1 kV
Vibrationsfestigkeit Schliessers/Öffners	10/5 g
Schockfestigkeit Schliessers/Öffners	10/5 g

15557.2 PRC 1/5V DC Au Relais 1 Wechsler

Technische Daten

Environmental Product Compliance

REACH Konform	Ja
REACH Referenzdatum	23.01.2024
REACH Candidate Substance Note	Nein
RoHS Konform	Ja

15557.2 PRC 1/5V DC Au Relais 1 Wechsler

Zulassungen

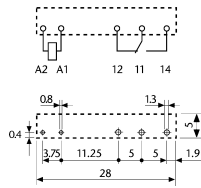
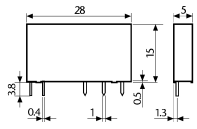
Normen und Bestimmungen

CE konform

Ja

15557.2 PRC 1/5V DC Au Relais 1 Wechsler

Medien

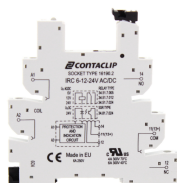


15557.2 PRC 1/5V DC Au

Relais 1 Wechsler

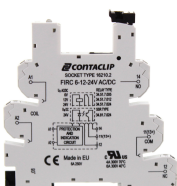
Zubehör

##INVERSE##CONTA-ELECTRONICS



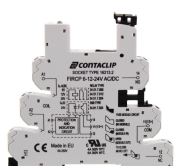
Interface-Relais-Compact (IRC) Stecksocket IRC mit Schraubanschluss, Montageart: TS 35, 1 Wechsler, Eingangsspannung: 6,12 oder 24 VAC/DC

Artikelnummer	Artikelbezeichnung	GTIN (EAN)	VPE
<u>16190.2</u>	IRC 6-12-24V AC/DC	4044211187262	10



Interface-Relais-Compact (IRC) Stecksocket FIRC mit Push-in-Anschluss, Montageart: TS 35, 1 Wechsler, Eingangsspannung: 6,12 oder 24 VAC/DC

Artikelnummer	Artikelbezeichnung	GTIN (EAN)	VPE
<u>16210.2</u>	FIRC 6-12-24V AC/DC	4044211187453	10



Interface-Relais-Compact (IRC) Stecksocket FIRC mit Push-in-Anschluss, Montageart: TS 35, 1 Wechsler, Eingangsspannung: 6,12 oder 24 VAC/DC

Artikelnummer	Artikelbezeichnung	GTIN (EAN)	VPE
<u>16213.2</u>	FIRCP 6-12-24V AC/DC	4044211187484	10



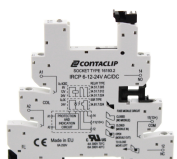
Interface-Relais-Compact (IRC) Stecksocket FIRC I mit Push-in-Anschluss, Montageart: TS 35, 1 Wechsler, Eingangsspannung: 6 bis 24 VAC/DC

Artikelnummer	Artikelbezeichnung	GTIN (EAN)	VPE
<u>16221.2</u>	FIRCI 6-12-24V AC/DC	4044211187569	10



Interface-Relais-Compact (IRC) Stecksocket FIRC O mit Push-in-Anschluss, Montageart: TS 35, 1 Wechsler, Eingangsspannung: 6,12 oder 24 VAC/DC

Artikelnummer	Artikelbezeichnung	GTIN (EAN)	VPE
<u>16224.2</u>	FIRCO 6-12-24V AC/DC	4044211187590	10



Interface-Relais-Compact (IRC) Stecksocket IRC mit Schraubanschluss, Montageart: TS 35, 1 Wechsler, Eingangsspannung: 6,12 oder 24 VAC/DC

Artikelnummer	Artikelbezeichnung	GTIN (EAN)	VPE
<u>16193.2</u>	IRCP 6-12-24V AC/DC	4044211187293	10

15557.2 PRC 1/5V DC Au

Relais 1 Wechsler

##INVERSE##CONTA-ELECTRONICS



Interface-Relais-Compact (IRC) Stecksocket IRCO mit Schraubanschluss, Montageart: TS 35, 1 Wechsler, Eingangsspannung: 6,12 oder 24 VAC/DC

Artikelnummer	Artikelbezeichnung	GTIN (EAN)	VPE
<u>16204.2</u>	IRCO 6-12-24V AC/DC	4044211187415	10



Interface-Relais-Compact (IRC) Stecksocket IRCI mit Schraubanschluss, Montageart: TS 35, 1 Wechsler, Eingangsspannung: 6 bis 24 VAC/DC

Artikelnummer	Artikelbezeichnung	GTIN (EAN)	VPE
<u>16201.2</u>	IRCI 6-12-24V AC/DC	4044211187385	10



Plug-Relais-Compact (PRC) Stecksocket PRC mit Zugfederanschluss, Montageart: TS 35, 1 Wechsler, Eingangsspannung: 6,12 oder 24 VDC

Artikelnummer	Artikelbezeichnung	GTIN (EAN)	VPE
<u>15494.2</u>	ZPRC 6-12-24V DC	4044211118341	10



Plug-Relais-Compact (PRC) Stecksocket PRC mit Schraubanschluss, Montageart: TS 35, 1 Wechsler, Eingangsspannung: 6,12 oder 24 VAC/DC

Artikelnummer	Artikelbezeichnung	GTIN (EAN)	VPE
<u>15488.2</u>	PRC 6-12-24V AC/DC	4044211118228	10



Plug-Relais-Compact (PRC) Stecksocket PRC mit Schraubanschluss, Montageart: TS 35, 1 Wechsler, Eingangsspannung: 6,12 oder 24 VDC

Artikelnummer	Artikelbezeichnung	GTIN (EAN)	VPE
<u>15490.2</u>	PRC 6-12-24V DC	4044211118266	10



Plug-Relais-Compact (PRC) Stecksocket PRC mit Zugfederanschluss, Montageart: TS 35, 1 Wechsler, Eingangsspannung: 6,12 oder 24 VAC/DC

Artikelnummer	Artikelbezeichnung	GTIN (EAN)	VPE
<u>15492.2</u>	ZPRC 6-12-24V AC/DC	4044211118297	10