

15591.2 PRS 4/24V DC eco Relais 4 Wechsler mit Schalter



Steckbare Industrirelais mit Leistungskontakten, 2 Wechsler, Prüftaste, Status-LED, Freilaufdiode, mechanische Schaltstellungsanzeige, Polarität A1+, A2-, Eingangsspannung: 24 VDC

Kaufmännische Daten

Artikelnummer	<u>15591.2</u>
Artikelbezeichnung	PRS 4/24V DC eco
GTIN (EAN)	4044211118976
Verpackungseinheit	1
Mengeneinheit	ST
Gewicht pro Stück (exklusive Verpackung)	35,2 g
Gewicht pro Stück (inklusive Verpackung)	39,19 g
Gewichtseinheit	G
Zolltarifnummer	85364900
Herkunftsland	PL
Produktbeschreibung	Relais, offene Bauform

15591.2 PRS 4/24V DC eco Relais 4 Wechsler mit Schalter

Technische Daten

Maße	
Länge	27,5 mm
Breite	21,2 mm
Höhe	33 mm

Nennenden	
Überspannungskategorie	II
Verschmutzungsgrad	2

Eingangsdaten	
Arbeitsspannung	19,2-26,4 VDC -
Rückfallspannung	<0,1 Un
Spulenspannung	24 VDC -
Leistungsaufnahme	0,9 W
Spulenwiderstand	640 Ohm

Ausgangsdaten	
Schaltspannung / Schaltspannung max.	250 / 250 VAC
Dauerstrom max. / Einschaltstrom max.	6 / 12 A
Kontaktkonfiguration	4 Wechsler
Schaltleistung max.	1500 VA
Elektrische Lebensdauer (AC1)	>1x10 ⁵ (@ 6 A)
Mechanische Lebensdauer	20x10 ⁶
Kontaktbelastung min.	300 mW

Werkstoffe	
Kontaktwerkstoff	AgNi
Arbeitstemperatur min.	-40 °C
Arbeitstemperatur max.	70 °C

15591.2 PRS 4/24V DC eco Relais 4 Wechsler mit Schalter

Technische Daten

Weitere technische Daten

Schutzart	RTI
Statusanzeige	✓
Isolationsspannung Spule / Kontakt	2,5 kV
Freilaufdiode	✓
Ansprech-/Rückfallzeit	13 / 3 ms
Isolationsspannung Kontakt / Kontakt	2 kV
Mechanische Anzeige	✓
Prüftaste	✓
Vibrationsfestigkeit Schliesser/Öffners	5 g
Schockfestigkeit Schliesser/Öffners	10/5 g
Pinning	2,8 (AMP) mm

Environmental Product Compliance

REACH Konform	Ja
REACH Referenzdatum	23.01.2024
REACH Candidate Substance Note	Nein
RoHS Konform	Ja

15591.2 PRS 4/24V DC eco Relais 4 Wechsler mit Schalter

Zulassungen

Normen und Bestimmungen

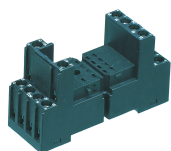
CE konform

Ja

15591.2 PRS 4/24V DC eco Relais 4 Wechsler mit Schalter

Zubehör

##INVERSE##CONTA-ELECTRONICS



Relais-Stecksocket PRS, für Industrirelais mit 4-Wechslern, Schraubanschluss, Steckmöglichkeit für Eingangs-/Entstörmodule, Montageart: TS 35

Artikelnummer	Artikelbezeichnung	GTIN (EAN)	VPE
<u>15137.2</u>	PRS 4	4044211046200	1



Relais-Stecksocket PRS, für Industrirelais mit 4-Wechslern, Schraubanschluss, Steckmöglichkeit für Eingangs-/Entstörmodule, Montageart: TS 35

Artikelnummer	Artikelbezeichnung	GTIN (EAN)	VPE
<u>15324.2</u>	PRS 4 G	4044211047139	1



Vormontiertes Relaismodul PRS..., Zugfederanschluss, bestehend aus: Relaissockel und Leistungskontaktrelais, 4 Wechsler, Eingangsspannung: 24 VDC

Artikelnummer	Artikelbezeichnung	GTIN (EAN)	VPE
<u>15625.2</u>	PRSU 4Z/24V DC eco	4044211121556	5



Vormontiertes Relaismodul PRS..., Schraubanschluss, bestehend aus: Relaissockel und Leistungskontaktrelais, 4 Wechsler, Eingangsspannung: 24 VDC

Artikelnummer	Artikelbezeichnung	GTIN (EAN)	VPE
<u>15619.2</u>	PRSU 4/24V DC eco	4044211121495	1



Vormontiertes Relaismodul PRS..., Schraubanschluss, bestehend aus: Relaissockel und Leistungskontaktrelais, 4 Wechsler, Eingangsspannung: 24 VDC

Artikelnummer	Artikelbezeichnung	GTIN (EAN)	VPE
<u>15622.2</u>	PRSU 4G/24V DC eco	4044211121518	10



Vormontiertes Relaismodul PRS..., Zugfederanschluss, bestehend aus: Relaissockel und Leistungskontaktrelais, 4 Wechsler, Eingangsspannung: 24 VDC

Artikelnummer	Artikelbezeichnung	GTIN (EAN)	VPE
<u>15625.2</u>	PRSU 4Z/24V DC eco	4044211121556	5

15591.2 PRS 4/24V DC eco Relais 4 Wechsler mit Schalter

##INVERSE##CONTA-ELECTRONICS



Relais-Stecksocket PRS, für Industrierelais mit 4-Wechslern, Push-in Anschluss, Steckmöglichkeit für Eingangs-/Entstörmodule und Querverbinder, Montageart: TS 35

Artikelnummer	Artikelbezeichnung	GTIN (EAN)	VPE
<u>16504.2</u>	PPRS 4	4044211236250	10