

Einsteckmodul, passend für Relaissockel PRS, RC-Glied, Eingangsspannung: 240 VAC

Kaufmännische Daten

Artikelnummer	<u>15809.2</u>
Artikelbezeichnung	PRS RC 240V AC
GTIN (EAN)	4044211135218
Verpackungseinheit	1
Mengeneinheit	ST
Gewicht pro Stück (exklusive Verpackung)	2,5 g
Gewicht pro Stück (inklusive Verpackung)	7,99 g
Gewichtseinheit	G
Zolltarifnummer	85363010
Herkunftsland	CN
Produktbeschreibung	RC-Glied Modul

Technische Daten

Weitere technische Daten

Spannungsbereich	110-240 VAC
------------------	-------------

Environmental Product Compliance

REACH Konform	Ja
---------------	----

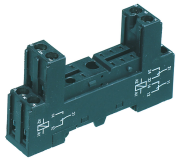
REACH Referenzdatum	23.01.2024
---------------------	------------

REACH Candidate Substance Note	Nein
--------------------------------	------

RoHS Konform	Ja
--------------	----

Zubehör

##INVERSE##CONTA-ELECTRONICS



Relais-Stecksocket PRS, für Miniatur-Leistungserelais mit 2-Wechslern, Schraubanschluss, Steckmöglichkeit für Eingangs-/Entstörmodule, Montageart: TS 35

Artikelnummer	Artikelbezeichnung	GTIN (EAN)	VPE
<u>15136.2</u>	PRS 2	4044211046194	1



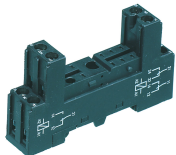
Relais-Stecksocket PRS, für Industrirelais mit 4-Wechslern, Schraubanschluss, Steckmöglichkeit für Eingangs-/Entstörmodule, Montageart: TS 35

Artikelnummer	Artikelbezeichnung	GTIN (EAN)	VPE
<u>15324.2</u>	PRS 4 G	4044211047139	1



Relais-Stecksocket PRS, für Industrirelais mit 4-Wechslern, Zugfederanschluss, Steckmöglichkeit für Eingangs-/Entstörmodule, Montageart: TS 35

Artikelnummer	Artikelbezeichnung	GTIN (EAN)	VPE
<u>15431.2</u>	PRS 4 Z	4044211121488	1



Relais-Stecksocket PRS, für Miniatur-Leistungserelais mit 2-Wechslern, Schraubanschluss, Steckmöglichkeit für Eingangs-/Entstörmodule, Montageart: TS 35

Artikelnummer	Artikelbezeichnung	GTIN (EAN)	VPE
<u>15136.2</u>	PRS 2	4044211046194	1



Relais-Stecksocket PRS, für Miniatur-Leistungserelais mit 2-Wechslern, Schraubanschluss, Steckmöglichkeit für Eingangs-/Entstörmodule, Montageart: TS 35

Artikelnummer	Artikelbezeichnung	GTIN (EAN)	VPE
<u>15320.2</u>	PRS 2 G	4044211047115	1



Relais-Stecksocket PRS, für Miniatur-Leistungserelais mit 2-Wechslern, Zugfederanschluss, Steckmöglichkeit für Eingangs-/Entstörmodule, Montageart: TS 35

Artikelnummer	Artikelbezeichnung	GTIN (EAN)	VPE
<u>15789.2</u>	PRS 2 Z	4044211135256	1

15809.2 PRS RC 240V AC

110- 240VAC

##INVERSE##CONTA-ELECTRONICS



Relais-Stecksockel PRS, für Miniatur-Leistungserlais mit 1-Wechsler, Zugfederanschluss, Steckmöglichkeit für Eingangs-/Entstörmodule, Montageart: TS 35

Artikelnummer	Artikelbezeichnung	GTIN (EAN)	VPE
<u>15780.2</u>	PRS 1 Z	4044211135249	1



Relais-Stecksockel PRS, für Miniatur-Leistungserlais mit 2-Wechslern, Push-in Anschluss, Steckmöglichkeit für Eingangs-/Entstörmodule und Querverbinder, Montageart: TS 35, Bemessungsquerschnitt: 1,5mm², Bemessungsspannung 300V

Artikelnummer	Artikelbezeichnung	GTIN (EAN)	VPE
<u>16503.2</u>	PPRS 2	4044211236298	20



Relais-Stecksockel PRS, für Miniatur-Leistungserlais mit 2-Wechslern, Push-in Anschluss, Steckmöglichkeit für Eingangs-/Entstörmodule und Querverbinder, Montageart: TS 35, Bemessungsquerschnitt: 1,5mm², Bemessungsspannung 300V

Artikelnummer	Artikelbezeichnung	GTIN (EAN)	VPE
<u>16503.2</u>	PPRS 2	4044211236298	20



Relais-Stecksockel PRS, für Miniatur-Leistungserlais mit 2-Wechslern, Push-in Anschluss, Steckmöglichkeit für Eingangs-/Entstörmodule und Querverbinder, Montageart: TS 35, Bemessungsquerschnitt: 1,5mm², Bemessungsspannung 300V

Artikelnummer	Artikelbezeichnung	GTIN (EAN)	VPE
<u>16503.2</u>	PPRS 2	4044211236298	20