

15810.2 PRS LED(RD) 230V UC Var. mit Varistor



Einsteckmodul, passend für Relaissockel PRS, LED Statusanzeige rot mit Varistor

Kaufmännische Daten

Artikelnummer	<u>15810.2</u>
Artikelbezeichnung	PRS LED(RD) 230V UC Var.
GTIN (EAN)	4044211135225
Verpackungseinheit	1
Mengeneinheit	ST
Gewicht pro Stück (exklusive Verpackung)	2,7 g
Gewicht pro Stück (inklusive Verpackung)	8,19 g
Gewichtseinheit	G
Zolltarifnummer	85389099
Herkunftsland	CN
Produktbeschreibung	Statusanzeige

15810.2 PRS LED(RD) 230V UC Var. mit Varistor

Technische Daten

Weitere technische Daten

Statusanzeige rot	✓
Spannungsbereich	110-240 VAC/DC
Varistor	✓

Environmental Product Compliance

REACH Konform	Ja
REACH Referenzdatum	23.01.2024
REACH Candidate Substance Note	Nein
RoHS Konform	Ja

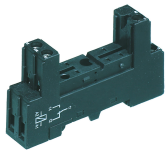
15810.2 PRS LED(RD) 230V UC Var. mit Varistor

Medien

15810.2 PRS LED(RD) 230V UC Var. mit Varistor

Zubehör

##INVERSE##CONTA-ELECTRONICS



Relais-Stecksockel PRS, für Miniatur-Leistungserelais mit 1-Wechsler, Schraubanschluss, Steckmöglichkeit für Eingangs-/Entstörmodule, Montageart: TS 35

Artikelnummer	Artikelbezeichnung	GTIN (EAN)	VPE
<u>15135.2</u>	PRS 1	4044211046187	1



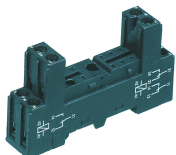
Relais-Stecksockel PRS, für Industrirelais mit 4-Wechslern, Schraubanschluss, Steckmöglichkeit für Eingangs-/Entstörmodule, Montageart: TS 35

Artikelnummer	Artikelbezeichnung	GTIN (EAN)	VPE
<u>15324.2</u>	PRS 4 G	4044211047139	1



Relais-Stecksockel PRS, für Industrirelais mit 4-Wechslern, Zugfederanschluss, Steckmöglichkeit für Eingangs-/Entstörmodule, Montageart: TS 35

Artikelnummer	Artikelbezeichnung	GTIN (EAN)	VPE
<u>15431.2</u>	PRS 4 Z	4044211121488	1



Relais-Stecksockel PRS, für Miniatur-Leistungserelais mit 2-Wechslern, Schraubanschluss, Steckmöglichkeit für Eingangs-/Entstörmodule, Montageart: TS 35

Artikelnummer	Artikelbezeichnung	GTIN (EAN)	VPE
<u>15136.2</u>	PRS 2	4044211046194	1



Relais-Stecksockel PRS, für Miniatur-Leistungserelais mit 2-Wechslern, Zugfederanschluss, Steckmöglichkeit für Eingangs-/Entstörmodule, Montageart: TS 35

Artikelnummer	Artikelbezeichnung	GTIN (EAN)	VPE
<u>15789.2</u>	PRS 2 Z	4044211135256	1



Relais-Stecksockel PRS, für Miniatur-Leistungserelais mit 2-Wechslern, Zugfederanschluss, Steckmöglichkeit für Eingangs-/Entstörmodule, Montageart: TS 35

Artikelnummer	Artikelbezeichnung	GTIN (EAN)	VPE
<u>15789.2</u>	PRS 2 Z	4044211135256	1

15810.2 PRS LED(RD) 230V UC Var. mit Varistor

##INVERSE##CONTA-ELECTRONICS



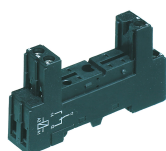
Vormontiertes Relaismodul PRS..., Schraubanschluss, bestehend aus: Relaissockel, Leistungskontaktrelais, steckbarem Anzeige-/ Entstörmodul und Haltebügel, 2 Wechsler, Eingangsspannung: 230 VAC

Artikelnummer	Artikelbezeichnung	GTIN (EAN)	VPE
<u>15812.2</u>	PRSU 2G/230V AC Var.	4044211146511	1



Relais-Stecksocket PRS, für Miniatur-Leistungserlais mit 1-Wechsler, Zugfederanschluss, Steckmöglichkeit für Eingangs-/Entstörmodule, Montageart: TS 35

Artikelnummer	Artikelbezeichnung	GTIN (EAN)	VPE
<u>15780.2</u>	PRS 1 Z	4044211135249	1



Relais-Stecksocket PRS, für Miniatur-Leistungserlais mit 1-Wechsler, Schraubanschluss, Steckmöglichkeit für Eingangs-/Entstörmodule, Montageart: TS 35

Artikelnummer	Artikelbezeichnung	GTIN (EAN)	VPE
<u>15135.2</u>	PRS 1	4044211046187	1



Relais-Stecksocket PRS, für Industrierelais mit 4-Wechslern, Push-in Anschluss, Steckmöglichkeit für Eingangs-/Entstörmodule und Querverbinder, Montageart: TS 35

Artikelnummer	Artikelbezeichnung	GTIN (EAN)	VPE
<u>16504.2</u>	PPRS 4	4044211236250	10



Relais-Stecksocket PRS, für Miniatur-Leistungserlais mit 2-Wechslern, Push-in Anschluss, Steckmöglichkeit für Eingangs-/Entstörmodule und Querverbinder, Montageart: TS 35, Bemessungsquerschnitt: 1,5mm², Bemessungsspannung 300V

Artikelnummer	Artikelbezeichnung	GTIN (EAN)	VPE
<u>16503.2</u>	PPRS 2	4044211236298	20