

Steckbare Industrirelais mit Leistungskontakten, 2 Wechsler, Prüftaste, Status-LED, Freilaufdiode, mechanische Schaltstellungsanzeige, Polarität A1+, A2-, Eingangsspannung: 24 VDC

Kaufmännische Daten

Artikelnummer	<u>16013.2</u>
Artikelbezeichnung	PRSXT 2/24V DC
GTIN (EAN)	4044211145187
Verpackungseinheit	10
Mengeneinheit	ST
Gewicht pro Stück (exklusive Verpackung)	14,5 g
Gewicht pro Stück (inklusive Verpackung)	17,58 g
Gewichtseinheit	G
Zolltarifnummer	85364900
Herkunftsland	CN
Produktbeschreibung	Relais, XT-Bauform

Technische Daten

Maße	
Länge	29 mm
Breite	13 mm
Höhe	26,7 mm

Nenndaten	
Überspannungskategorie	III
Verschmutzungsgrad	3 (250 VAC) / 2 (400 VAC)

Eingangsdaten	
Arbeitsspannung	>16,8 VDC -
Rückfallspannung	2,4 VDC
Spulenspannung	24 VDC -
Leistungsaufnahme	0,4 W
Spulenwiderstand	1440 Ohm

Ausgangsdaten	
Schaltspannung / Schaltspannung max.	250 / 400 VAC
Dauerstrom max. / Einschaltstrom max.	8 / 15 A
Kontaktkonfiguration	2 Wechsler
Schaltleistung max.	2000 VA
Elektrische Lebensdauer (AC1)	50x10 ³
Mechanische Lebensdauer	10x10 ⁶
Prellzeit beim schließen des Schliessers/Öffners	4/9 ms

Werkstoffe	
Kontaktwerkstoff	AgNi 90/10
Arbeitstemperatur min.	-40 °C
Arbeitstemperatur max.	70 °C

Weitere technische Daten	
Schutzart	RTII
Statusanzeige	✓
Isolationsspannung Spule / Kontakt	5 kV
Ansprech-/Rückfallzeit	10 / 5 ms
Isolationsspannung Kontakt / Kontakt	1 kV
Mechanische Anzeige	✓
Prüftaste	✓
Vibrationsfestigkeit Schliessers/Öffners	20/5 g
Pinning	5 mm

Technische Daten

Environmental Product Compliance

REACH Konform	Ja
REACH Referenzdatum	23.01.2024
REACH Candidate Substance Note	Nein
RoHS Konform	Ja

Zulassungen

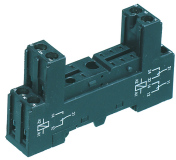
Normen und Bestimmungen

CE konform

Ja

Zubehör

##INVERSE##CONTA-ELECTRONICS



Relais-Stecksocket PRS, für Miniatur-Leistungserelais mit 2-Wechslern, Schraubanschluss, Steckmöglichkeit für Eingangs-/Entstörmodule, Montageart: TS 35

Artikelnummer	Artikelbezeichnung	GTIN (EAN)	VPE
<u>15136.2</u>	PRS 2	4044211046194	1



Relais-Stecksocket PRS, für Miniatur-Leistungserelais mit 2-Wechslern, Schraubanschluss, Steckmöglichkeit für Eingangs-/Entstörmodule, Montageart: TS 35

Artikelnummer	Artikelbezeichnung	GTIN (EAN)	VPE
<u>15320.2</u>	PRS 2 G	4044211047115	1



Relais-Stecksocket PRS, für Miniatur-Leistungserelais mit 2-Wechslern, Zugfederanschluss, Steckmöglichkeit für Eingangs-/Entstörmodule, Montageart: TS 35

Artikelnummer	Artikelbezeichnung	GTIN (EAN)	VPE
<u>15789.2</u>	PRS 2 Z	4044211135256	1



Relais-Stecksocket PRS, für Miniatur-Leistungserelais mit 2-Wechslern, Push-in Anschluss, Steckmöglichkeit für Eingangs-/Entstörmodule und Querverbinder, Montageart: TS 35, Bemessungsquerschnitt: 1,5mm², Bemessungsspannung 300V

Artikelnummer	Artikelbezeichnung	GTIN (EAN)	VPE
<u>16503.2</u>	PPRS 2	4044211236298	20