



Relaishaltebügel, mit Auswerffunktion, passend für Relaissockel PRS 1 und PRS 2, für Industrierelais XT

### Kaufmännische Daten

Artikelnummer	<u>16016.2</u>
Artikelbezeichnung	PRSXT C1/2
GTIN (EAN)	4044211145217
Verpackungseinheit	20
Mengeneinheit	ST
Gewicht pro Stück (exklusive Verpackung)	1,9 g
Gewicht pro Stück (inklusive Verpackung)	1,96 g
Gewichtseinheit	G
Zolltarifnummer	85389099
Herkunftsland	CN
Produktbeschreibung	Haltebügel

## 16016.2 PRSXT C1/2

### für XT Bauform

---

#### Technische Daten

---

##### Werkstoffe

Arbeitstemperatur min.	-40 °C
------------------------	--------

Arbeitstemperatur max.	70 °C
------------------------	-------

Lagertemperatur min.	-40 °C
----------------------	--------

Lagertemperatur max.	85 °C
----------------------	-------

##### Weitere technische Daten

Haltebügel passend für Relaissockel Typ	PRS 1 / PRS 2
---	---------------

##### Environmental Product Compliance

REACH Konform	Ja
---------------	----

REACH Referenzdatum	23.01.2024
---------------------	------------

REACH Candidate Substance Note	Nein
--------------------------------	------

RoHS Konform	Ja
--------------	----

### Medien

---

## 16016.2 PRSXT C1/2

### für XT Bauform

#### Zubehör

#### ##INVERSE##CONTA-ELECTRONICS



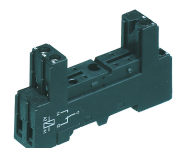
Vormontiertes Relaismodul PRSXT, Schraubanschluss, bestehend aus: Relaissockel, Haltebügel und Leistungskontaktrelais mit Prüftaste und Status-LED. 2 Wechsler, Eingangsspannung: 24 VAC

Artikelnummer	Artikelbezeichnung	GTIN (EAN)	VPE
<u>16018.2</u>	PRSXT 2/24V AC	4044211145231	1



Vormontiertes Relaismodul PRSXT, Schraubanschluss, bestehend aus: Relaissockel, Haltebügel und Leistungskontaktrelais mit Prüftaste und Status-LED. 2 Wechsler, Eingangsspannung: 230 VAC

Artikelnummer	Artikelbezeichnung	GTIN (EAN)	VPE
<u>16019.2</u>	PRSXT 2/230V AC	4044211145248	1



Relais-Stecksocket PRS, für Miniatur-Leistungserelais mit 1-Wechsler, Schraubanschluss, Steckmöglichkeit für Eingangs-/Entstörmodule, Montageart: TS 35

Artikelnummer	Artikelbezeichnung	GTIN (EAN)	VPE
<u>15135.2</u>	PRS 1	4044211046187	1



Vormontiertes Relaismodul PRSXT, Zugfederanschluss, bestehend aus: Relaissockel, Haltebügel und Leistungskontaktrelais mit Prüftaste und Status-LED. 1 Wechsler, Eingangsspannung: 230 VAC

Artikelnummer	Artikelbezeichnung	GTIN (EAN)	VPE
<u>16094.2</u>	PRSXT 1Z/230V AC	4044211171445	1



Vormontiertes Relaismodul PRSXT, Schraubanschluss, bestehend aus: Relaissockel, Haltebügel und Leistungskontaktrelais mit Prüftaste und Status-LED. 2 Wechsler, Eingangsspannung: 230 VAC

Artikelnummer	Artikelbezeichnung	GTIN (EAN)	VPE
<u>16022.2</u>	PRSXT 2G/230V AC	4044211145279	10

## 16016.2 PRSXT C1/2

### für XT Bauform

##INVERSE##CONTA-ELECTRONICS



Vormontiertes Relaismodul PRSXT, Schraubanschluss, bestehend aus: Relaissockel, Haltebügel und Leistungskontaktrelais mit Prüftaste und Status-LED. 1 Wechsler, Eingangsspannung: 24 VDC

Artikelnummer	Artikelbezeichnung	GTIN (EAN)	VPE
<u>16086.2</u>	PRSUXT 1/24V DC	4044211171346	10



Vormontiertes Relaismodul PRSXT, Schraubanschluss, bestehend aus: Relaissockel, Haltebügel und Leistungskontaktrelais mit Prüftaste und Status-LED. 1 Wechsler, Eingangsspannung: 230 VAC

Artikelnummer	Artikelbezeichnung	GTIN (EAN)	VPE
<u>16091.2</u>	PRSUXT 1G/230V AC	4044211171421	1



Vormontiertes Relaismodul PRSXT, Zugfederanschluss, bestehend aus: Relaissockel, Haltebügel und Leistungskontaktrelais mit Prüftaste und Status-LED. 2 Wechsler, Eingangsspannung: 230 VAC

Artikelnummer	Artikelbezeichnung	GTIN (EAN)	VPE
<u>16025.2</u>	PRSUXT 2Z/230V AC	4044211145309	1



Vormontiertes Relaismodul PRSXT, Schraubanschluss, bestehend aus: Relaissockel, Haltebügel und Leistungskontaktrelais mit Prüftaste und Status-LED. 2 Wechsler, Eingangsspannung: 24 VDC

Artikelnummer	Artikelbezeichnung	GTIN (EAN)	VPE
<u>16017.2</u>	PRSUXT 2/24V DC	4044211145224	10



Vormontiertes Relaismodul PRSXT, Schraubanschluss, bestehend aus: Relaissockel, Haltebügel und Leistungskontaktrelais mit Prüftaste und Status-LED. 1 Wechsler, Eingangsspannung: 230 VAC

Artikelnummer	Artikelbezeichnung	GTIN (EAN)	VPE
<u>16088.2</u>	PRSUXT 1/230V AC	4044211171407	1



Vormontiertes Relaismodul PRSXT, Schraubanschluss, bestehend aus: Relaissockel, Haltebügel und Leistungskontaktrelais mit Prüftaste und Status-LED. 1 Wechsler, Eingangsspannung: 230 VAC

Artikelnummer	Artikelbezeichnung	GTIN (EAN)	VPE
<u>16091.2</u>	PRSUXT 1G/230V AC	4044211171421	1

## 16016.2 PRSXT C1/2 für XT Bauform

##INVERSE##CONTA-ELECTRONICS



Vormontiertes Relaismodul PRSXT, Schraubanschluss, bestehend aus: Relaissockel, Haltebügel und Leistungskontaktrelais mit Prüftaste und Status-LED. 1 Wechsler, Eingangsspannung: 230 VAC

Artikelnummer	Artikelbezeichnung	GTIN (EAN)	VPE
<u>16088.2</u>	PRSUXT 1/230V AC	4044211171407	1



Vormontiertes Relaismodul PRSXT, Zugfederanschluss, bestehend aus: Relaissockel, Haltebügel und Leistungskontaktrelais mit Prüftaste und Status-LED. 1 Wechsler, Eingangsspannung: 24 VDC

Artikelnummer	Artikelbezeichnung	GTIN (EAN)	VPE
<u>16092.2</u>	PRSUXT 1Z/24V DC	4044211171360	1



Vormontiertes Relaismodul PRSXT, Zugfederanschluss, bestehend aus: Relaissockel, Haltebügel und Leistungskontaktrelais mit Prüftaste und Status-LED. 1 Wechsler, Eingangsspannung: 230 VAC

Artikelnummer	Artikelbezeichnung	GTIN (EAN)	VPE
<u>16094.2</u>	PRSUXT 1Z/230V AC	4044211171445	1



Vormontiertes Relaismodul PRSXT, Schraubanschluss, bestehend aus: Relaissockel, Haltebügel und Leistungskontaktrelais mit Prüftaste und Status-LED. 1 Wechsler, Eingangsspannung: 24 VAC

Artikelnummer	Artikelbezeichnung	GTIN (EAN)	VPE
<u>16090.2</u>	PRSUXT 1G/24V AC	4044211171384	1



Vormontiertes Relaismodul PRSXT, Zugfederanschluss, bestehend aus: Relaissockel, Haltebügel und Leistungskontaktrelais mit Prüftaste und Status-LED. 1 Wechsler, Eingangsspannung: 24 VDC

Artikelnummer	Artikelbezeichnung	GTIN (EAN)	VPE
<u>16092.2</u>	PRSUXT 1Z/24V DC	4044211171360	1



Vormontiertes Relaismodul PRSXT, Zugfederanschluss, bestehend aus: Relaissockel, Haltebügel und Leistungskontaktrelais mit Prüftaste und Status-LED. 1 Wechsler, Eingangsspannung: 24 VAC

Artikelnummer	Artikelbezeichnung	GTIN (EAN)	VPE
<u>16093.2</u>	PRSUXT 1Z/24V AC	4044211171391	1

## 16016.2 PRSXT C1/2

### für XT Bauform

##INVERSE##CONTA-ELECTRONICS



Vormontiertes Relaismodul PRSXT, Zugfederanschluss, bestehend aus: Relaissockel, Haltebügel und Leistungskontaktrelais mit Prüftaste und Status-LED. 1 Wechsler, Eingangsspannung: 24 VAC

Artikelnummer	Artikelbezeichnung	GTIN (EAN)	VPE
<u>16093.2</u>	PRSXT 1Z/24V AC	4044211171391	1



Vormontiertes Relaismodul PRSXT, Zugfederanschluss, bestehend aus: Relaissockel, Haltebügel und Leistungskontaktrelais mit Prüftaste und Status-LED. 1 Wechsler, Eingangsspannung: 230 VAC

Artikelnummer	Artikelbezeichnung	GTIN (EAN)	VPE
<u>16094.2</u>	PRSXT 1Z/230V AC	4044211171445	1



Vormontiertes Relaismodul PRSXT, Schraubanschluss, bestehend aus: Relaissockel, Haltebügel und Leistungskontaktrelais mit Prüftaste und Status-LED. 1 Wechsler, Eingangsspannung: 24 VAC

Artikelnummer	Artikelbezeichnung	GTIN (EAN)	VPE
<u>16090.2</u>	PRSXT 1G/24V AC	4044211171384	1



Vormontiertes Relaismodul PRSXT, Schraubanschluss, bestehend aus: Relaissockel, Haltebügel und Leistungskontaktrelais mit Prüftaste und Status-LED. 1 Wechsler, Eingangsspannung: 230 VAC

Artikelnummer	Artikelbezeichnung	GTIN (EAN)	VPE
<u>16091.2</u>	PRSXT 1G/230V AC	4044211171421	1



Vormontiertes Relaismodul PRSXT, Zugfederanschluss, bestehend aus: Relaissockel, Haltebügel und Leistungskontaktrelais mit Prüftaste und Status-LED. 1 Wechsler, Eingangsspannung: 24 VDC

Artikelnummer	Artikelbezeichnung	GTIN (EAN)	VPE
<u>16092.2</u>	PRSXT 1Z/24V DC	4044211171360	1

## 16016.2 PRSXT C1/2

### für XT Bauform

##INVERSE##CONTA-ELECTRONICS



Vormontiertes Relaismodul PRSXT, Zugfederanschluss, bestehend aus: Relaissockel, Haltebügel und Leistungskontaktrelais mit Prüftaste und Status-LED. 1 Wechsler, Eingangsspannung: 24 VAC

Artikelnummer	Artikelbezeichnung	GTIN (EAN)	VPE
<u>16093.2</u>	PRSXT 1Z/24V AC	4044211171391	1