

16070.2 PRS LED(GN) 24V UC Var. mit Varistor



Einsteckmodul, passend für Relaissockel PRS, LED Statusanzeige rot mit Varistor

Kaufmännische Daten

Artikelnummer	<u>16070.2</u>
Artikelbezeichnung	PRS LED(GN) 24V UC Var.
GTIN (EAN)	4044211146078
Verpackungseinheit	1
Mengeneinheit	ST
Gewicht pro Stück (exklusive Verpackung)	2,5 g
Gewicht pro Stück (inklusive Verpackung)	7,99 g
Gewichtseinheit	G
Zolltarifnummer	85389099
Herkunftsland	CN
Produktbeschreibung	Statusanzeige

16070.2 PRS LED(GN) 24V UC Var. mit Varistor

Technische Daten

Weitere technische Daten

Statusanzeige grün	✓
Spannungsbereich	6-24 VAC/DC
Varistor	✓

Environmental Product Compliance

REACH Konform	Ja
REACH Referenzdatum	23.01.2024
REACH Candidate Substance Note	Nein
RoHS Konform	Ja

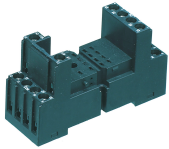
16070.2 PRS LED(GN) 24V UC Var. mit Varistor

Medien

16070.2 PRS LED(GN) 24V UC Var. mit Varistor

Zubehör

##INVERSE##CONTA-ELECTRONICS



Relais-Stecksocket PRS, für Industrierelais mit 4-Wechslern, Schraubanschluss, Steckmöglichkeit für Eingangs-/Entstörmodule, Montageart: TS 35

Artikelnummer	Artikelbezeichnung	GTIN (EAN)	VPE
<u>15137.2</u>	PRS 4	4044211046200	1



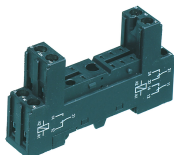
Relais-Stecksocket PRS, für Industrierelais mit 4-Wechslern, Push-in Anschluss, Steckmöglichkeit für Eingangs-/Entstörmodule und Querverbinder, Montageart: TS 35

Artikelnummer	Artikelbezeichnung	GTIN (EAN)	VPE
<u>16504.2</u>	PPRS 4	4044211236250	10



Relais-Stecksocket PRS, für Industrierelais mit 4-Wechslern, Zugfederanschluss, Steckmöglichkeit für Eingangs-/Entstörmodule, Montageart: TS 35

Artikelnummer	Artikelbezeichnung	GTIN (EAN)	VPE
<u>15431.2</u>	PRS 4 Z	4044211121488	1



Relais-Stecksocket PRS, für Miniatur-Leistungserelais mit 2-Wechslern, Schraubanschluss, Steckmöglichkeit für Eingangs-/Entstörmodule, Montageart: TS 35

Artikelnummer	Artikelbezeichnung	GTIN (EAN)	VPE
<u>15136.2</u>	PRS 2	4044211046194	1



Relais-Stecksocket PRS, für Miniatur-Leistungserelais mit 2-Wechslern, Schraubanschluss, Steckmöglichkeit für Eingangs-/Entstörmodule, Montageart: TS 35

Artikelnummer	Artikelbezeichnung	GTIN (EAN)	VPE
<u>15320.2</u>	PRS 2 G	4044211047115	1



Relais-Stecksocket PRS, für Miniatur-Leistungserelais mit 1-Wechsler, Zugfederanschluss, Steckmöglichkeit für Eingangs-/Entstörmodule, Montageart: TS 35

Artikelnummer	Artikelbezeichnung	GTIN (EAN)	VPE
<u>15780.2</u>	PRS 1 Z	4044211135249	1

16070.2 PRS LED(GN) 24V UC Var. mit Varistor

##INVERSE##CONTA-ELECTRONICS



Relais-Stecksockel PRS, für Miniatur-Leistungserlais mit 2-Wechslern, Push-in Anschluss, Steckmöglichkeit für Eingangs-/Entstörmodule und Querverbinder, Montageart: TS 35, Bemessungsquerschnitt: 1,5mm², Bemessungsspannung 300V

Artikelnummer	Artikelbezeichnung	GTIN (EAN)	VPE
<u>16503.2</u>	PPRS 2	4044211236298	20



Relais-Stecksockel PRS, für Miniatur-Leistungserlais mit 2-Wechslern, Push-in Anschluss, Steckmöglichkeit für Eingangs-/Entstörmodule und Querverbinder, Montageart: TS 35, Bemessungsquerschnitt: 1,5mm², Bemessungsspannung 300V

Artikelnummer	Artikelbezeichnung	GTIN (EAN)	VPE
<u>16503.2</u>	PPRS 2	4044211236298	20



Relais-Stecksockel PRS, für Industrierelais mit 4-Wechslern, Push-in Anschluss, Steckmöglichkeit für Eingangs-/Entstörmodule und Querverbinder, Montageart: TS 35

Artikelnummer	Artikelbezeichnung	GTIN (EAN)	VPE
<u>16504.2</u>	PPRS 4	4044211236250	10



Relais-Stecksockel PRS, für Miniatur-Leistungserlais mit 2-Wechslern, Push-in Anschluss, Steckmöglichkeit für Eingangs-/Entstörmodule und Querverbinder, Montageart: TS 35, Bemessungsquerschnitt: 1,5mm², Bemessungsspannung 300V

Artikelnummer	Artikelbezeichnung	GTIN (EAN)	VPE
<u>16503.2</u>	PPRS 2	4044211236298	20