



Steckbares Miniatur-Leistungsrelais, vergossene Bauform mit Leistungskontakt, 1 Wechsler, Eingangsspannung: 5 VDC

Kaufmännische Daten

Artikelnummer	<u>16076.2</u>
Artikelbezeichnung	PRS 1/5V DC
GTIN (EAN)	4044211171179
Verpackungseinheit	1
Mengeneinheit	ST
Gewicht pro Stück (exklusive Verpackung)	13,8 g
Gewicht pro Stück (inklusive Verpackung)	15,4 g
Gewichtseinheit	G
Zolltarifnummer	85364110
Herkunftsland	AT
Produktbeschreibung	Relais, vergossene Bauform

Technische Daten

Maße	
Länge	29 mm
Breite	12,7 mm
Höhe	15,7 mm

Nennenden	
Überspannungskategorie	III
Verschmutzungsgrad	3

Eingangsdaten	
Arbeitsspannung	>3,5 VDC -
Rückfallspannung	0,5 VDC
Spulenspannung	5 VDC -
Leistungsaufnahme	0,4 W
Spulenwiderstand	62 Ohm

Ausgangsdaten	
Schaltspannung / Schaltspannung max.	250 / 400 VAC
Dauerstrom max. / Einschaltstrom max.	12 / 25 A
Kontaktkonfiguration	1 Wechsler
Schaltleistung max.	3000 VA
Elektrische Lebensdauer (AC1)	60x10 ³
Mechanische Lebensdauer	10x10 ⁶

Werkstoffe	
Kontaktwerkstoff	AgNi 90/10
Arbeitstemperatur min.	-40 °C
Arbeitstemperatur max.	85 °C

Weitere technische Daten	
Schutzart	RTII
Isolationsspannung Spule / Kontakt	5 kV
Ansprech-/Rückfallzeit	8 / 6 ms
Isolationsspannung Kontakt / Kontakt	1 kV
Vibrationsfestigkeit Schliesser/Öffners	20/5 g
Pinning	3,5 mm

Technische Daten

Environmental Product Compliance

REACH Konform	Ja
REACH Referenzdatum	23.01.2024
REACH Candidate Substance Note	Nein
RoHS Konform	Ja

Zulassungen

Normen und Bestimmungen

CE konform

Ja

16076.2 PRS 1/5V DC

Relais 1 Wechsler

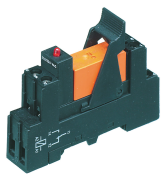
Zubehör

##INVERSE##CONTA-ELECTRONICS



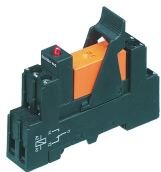
Relais-Stecksocket PRS, für Miniatur-Leistungserelais mit 1-Wechsler, Zugfederanschluss, Steckmöglichkeit für Eingangs-/Entstörmodule, Montageart: TS 35

Artikelnummer	Artikelbezeichnung	GTIN (EAN)	VPE
<u>15780.2</u>	PRS 1 Z	4044211135249	1



Vormontiertes Relaismodul PRS..., Schraubanschluss, bestehend aus: Relaissocket, Leistungskontaktrelais, steckbarem Anzeige-/Entstörmodul und Haltebügel, 1 Wechsler, Eingangsspannung: 5 VDC

Artikelnummer	Artikelbezeichnung	GTIN (EAN)	VPE
<u>16077.2</u>	PRSU 1/5V DC	4044211171162	1



Vormontiertes Relaismodul PRS..., Schraubanschluss, bestehend aus: Relaissocket, Leistungskontaktrelais, steckbarem Anzeige-/Entstörmodul und Haltebügel, 1 Wechsler, Eingangsspannung: 5 VDC

Artikelnummer	Artikelbezeichnung	GTIN (EAN)	VPE
<u>16077.2</u>	PRSU 1/5V DC	4044211171162	1