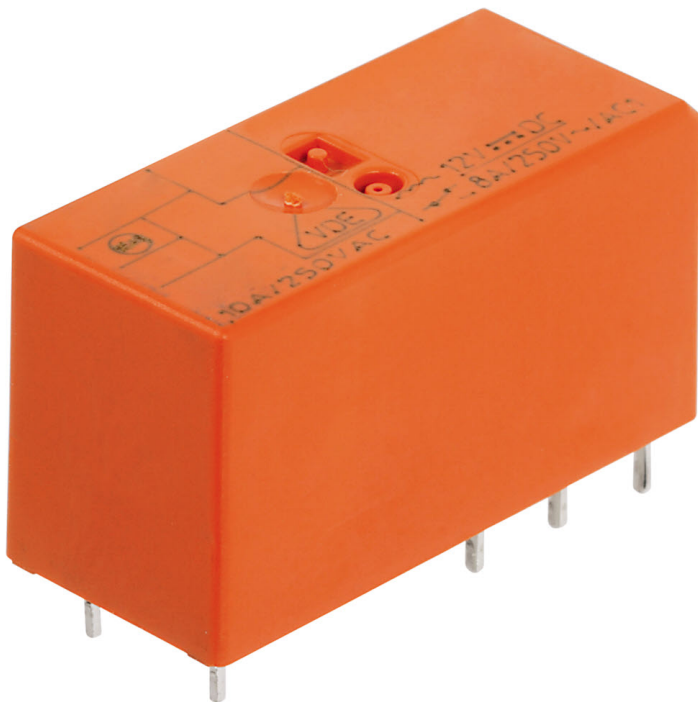


16124.2 PRS 2/24V DC Au Relais 2 Wechsler Goldkontakt



Steckbares Miniatur-Leistungsrelais, vergossene Bauform mit Leistungskontakt, 2 Wechsler, Eingangsspannung: 60 VAC

Kaufmännische Daten

Artikelnummer	<u>16124.2</u>
Artikelbezeichnung	PRS 2/24V DC Au
GTIN (EAN)	4044211178222
Verpackungseinheit	1
Mengeneinheit	ST
Gewicht pro Stück (exklusive Verpackung)	12,8 g
Gewicht pro Stück (inklusive Verpackung)	14,61 g
Gewichtseinheit	G
Zolltarifnummer	85364900
Herkunftsland	AT
Produktbeschreibung	Relais, vergossene Bauform

16124.2 PRS 2/24V DC Au Relais 2 Wechsler Goldkontakt

Technische Daten

Maße	
Länge	29 mm
Breite	12,7 mm
Höhe	15,7 mm

Nenndaten	
Überspannungskategorie	III
Verschmutzungsgrad	3 (250 VAC) / 2 (400 VAC)

Eingangsdaten	
Arbeitsspannung	>16,8 VDC -
Rückfallspannung	2,4 VDC
Spulenspannung	24 VDC -
Leistungsaufnahme	0,74 W
Spulenwiderstand	1440 Ohm

Ausgangsdaten	
Schaltspannung / Schaltspannung max.	250 / 400 VAC
Dauerstrom max. / Einschaltstrom max.	8 / 15 A
Kontaktkonfiguration	2 Wechsler
Schaltleistung max.	2000 VA
Elektrische Lebensdauer (AC1)	10x10 ³
Mechanische Lebensdauer	30x10 ⁶
Prellzeit beim schließen des Schliessers/Öffners	8/6 ms

Werkstoffe	
Kontaktwerkstoff	AgNi + Au
Arbeitstemperatur min.	-40 °C
Arbeitstemperatur max.	70 °C

Weitere technische Daten	
Schutzart	RTII
Statusanzeige	✓
Isolationsspannung Spule / Kontakt	5 kV
Ansprech-/Rückfallzeit	8 / 6 ms
Isolationsspannung Kontakt / Kontakt	1 kV
Vibrationsfestigkeit Schliessers/Öffners	20/5 g
Pinning	5 mm

16124.2 PRS 2/24V DC Au Relais 2 Wechsler Goldkontakt

Technische Daten

Environmental Product Compliance

REACH Konform	Ja
REACH Referenzdatum	23.01.2024
REACH Candidate Substance Note	Nein
RoHS Konform	Ja

16124.2 PRS 2/24V DC Au Relais 2 Wechsler Goldkontakt

Zulassungen

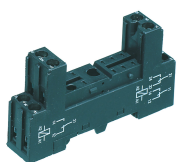
Normen und Bestimmungen

CE konform	Ja
------------	----

16124.2 PRS 2/24V DC Au Relais 2 Wechsler Goldkontakt

Zubehör

##INVERSE##CONTA-ELECTRONICS



Relais-Stecksocket PRS, für Miniatur-Leistungserelais mit 2-Wechslern, Schraubanschluss, Steckmöglichkeit für Eingangs-/Entstörmodule, Montageart: TS 35

Artikelnummer	Artikelbezeichnung	GTIN (EAN)	VPE
<u>15136.2</u>	PRS 2	4044211046194	1



Relais-Stecksocket PRS, für Miniatur-Leistungserelais mit 2-Wechslern, Schraubanschluss, Steckmöglichkeit für Eingangs-/Entstörmodule, Montageart: TS 35

Artikelnummer	Artikelbezeichnung	GTIN (EAN)	VPE
<u>15320.2</u>	PRS 2 G	4044211047115	1



Relais-Stecksocket PRS, für Miniatur-Leistungserelais mit 2-Wechslern, Zugfederanschluss, Steckmöglichkeit für Eingangs-/Entstörmodule, Montageart: TS 35

Artikelnummer	Artikelbezeichnung	GTIN (EAN)	VPE
<u>15789.2</u>	PRS 2 Z	4044211135256	1



Vormontiertes Relaismodul PRS..., Schraubanschluss, bestehend aus: Relaissocket, Relais mit Mehrlagen-Goldkontakt, steckbarem Anzeige-/ Entstörmodul und Haltebügel, 2 Wechsler, Eingangsspannung: 24 VDC

Artikelnummer	Artikelbezeichnung	GTIN (EAN)	VPE
<u>16125.2</u>	PRSU 2/24V DC Au	4044211178192	1



Relais-Stecksocket PRS, für Miniatur-Leistungserelais mit 2-Wechslern, Push-in Anschluss, Steckmöglichkeit für Eingangs-/Entstörmodule und Querverbinder, Montageart: TS 35, Bemessungsquerschnitt: 1,5mm², Bemessungsspannung 300V

Artikelnummer	Artikelbezeichnung	GTIN (EAN)	VPE
<u>16503.2</u>	PPRS 2	4044211236298	20



Plug-Relais-Compact (PRC) Stecksocket PRC mit Zugfederanschluss, Montageart: TS 35, 2 Wechsler, Eingangsspannung: 6,12 oder 24 VAC/DC

Artikelnummer	Artikelbezeichnung	GTIN (EAN)	VPE
<u>15922.2</u>	ZPRC 2 6-12-24V AC/DC	4044211137373	10

16124.2 PRS 2/24V DC Au Relais 2 Wechsler Goldkontakt

##INVERSE##CONTA-ELECTRONICS



Relais-Stecksocket PRS, für Miniatur-Leistungserlais mit 2-Wechslern, Push-in Anschluss, Steckmöglichkeit für Eingangs-/Entstörmodule und Querverbinder, Montageart: TS 35, Bemessungsquerschnitt: 1,5mm², Bemessungsspannung 300V

Artikelnummer	Artikelbezeichnung	GTIN (EAN)	VPE
<u>16503.2</u>	PPRS 2	4044211236298	20