

Hochstrom-Bolzenklemme, Bolzenanschluss, Montageart: TS 35/7,5, Bemessungsquerschnitt: 120 mm<sup>2</sup>, Breite: 42 mm, Farbe: Beige

### Kaufmännische Daten

Artikelnummer	<u>17023.2</u>
Artikelbezeichnung	HSKG 120/M10/B/B BG
GTIN (EAN)	4044211177416
Verpackungseinheit	5
Mengeneinheit	ST
Gewicht pro Stück (exklusive Verpackung)	230 g
Gewicht pro Stück (inklusive Verpackung)	245,7 g
Gewichtseinheit	G
Zolltarifnummer	85369010
Herkunftsland	DE
Produktbeschreibung	Hochstrom-Bolzenklemme
Farbe	Beige

### Technische Daten

#### Maße

Länge	133 mm
Länge mit TW/ADH	226 mm
Breite	42 mm
Höhe TS 35/7,5	72 mm
Höhe TS 35/7,5 m. TW/ADH	80 mm

#### Nenndaten

Bemessungsspannung	1000 V
Bemessungsstrom	269 A
Bemessungsquerschnitt	120 mm <sup>2</sup>
Bemessungsstoßspannung	8 kV
Überspannungskategorie	III
Verschmutzungsgrad	3
Maximale Verlustleistung bei Nennbedingung	8.61 W

#### Anschlussdaten

Anschlussprinzip	Bolzenanschluss
Anschlussposition	Oben
Anschlüsse	2
Anzahl der Klemmstellen je Etage	2
Anzahl der Etagen	1
Leiterquerschnitt AWG min.	10
Leiterquerschnitt AWG max.	250 Kcmil
Bolzenkopf	Sechskant
Bolzensgewinde	M 10
Anzugsdrehmoment min.	10 Nm
Anzugsdrehmoment max.	20 Nm
Klemmbereich	≤ 120 mm <sup>2</sup>

#### Werkstoffe

Isoliergehäuse	Polyamid 6.6
Brennbarkeitsklasse UL 94	V-0
Arbeitstemperatur min.	-40 °C
Arbeitstemperatur max.	120 °C

### Technische Daten

#### Weitere technische Daten

Montageart	TS 35/7,5
Schlüsselweite (SW)	17 mm
Anzahl Querverbindungskanäle	2
DIN 46234 / 1 Kabelschuh pro Seite min.	6 mm <sup>2</sup>
DIN 46234 / 1 Kabelschuh pro Seite max.	15 mm <sup>2</sup>
DIN 46234 / 2 Kabelschuhe pro Seite min.	6 mm <sup>2</sup>
DIN 46234 / 2 Kabelschuhe pro Seite max.	120 mm <sup>2</sup>
DIN 46235: 1 Kabelschuh pro Seite max.	150 mm <sup>2</sup>
DIN 46235: 1 Kabelschuh pro Seite min.	16 mm <sup>2</sup>
DIN 46235: 2 Kabelschuhe pro Seite min.	16 mm <sup>2</sup>
DIN 46235: 2 Kabelschuhe pro Seite max.	120 mm <sup>2</sup>

#### Environmental Product Compliance

REACH Konform	Ja
REACH Referenzdatum	23.01.2024
REACH Candidate Substance Note	Nein
RoHS Konform	Ja

### Zulassungen

#### Normen und Bestimmungen

Bureau Veritas Prüfnorm	IEC 60947-7-1
Bureau Veritas Zulassung erteilt	Ja
EAC Prüfnorm	TR ZU 004/2011
EAC Zulassung erteilt	Ja

#### cUL Zulassung

cUL Prüfnorm	C22.2 No 158
cUL Usegroup B: Bemessungsspannung	1000 V
cUL Usegroup B: Bemessungsstrom	310 A
cUL Usegroup C: Bemessungsspannung	1000 V
cUL Usegroup C: Bemessungsstrom	310 A
cUL Leiterquerschnitt AWG min.	10
cUL Leiterquerschnitt AWG max.	250 Kcmil
cUL Drehmoment min.	10 Nm
cUL Drehmoment max.	20 Nm
cUL Leitermaterial	Cu
cUL Recognized	1

#### KEMA KEUR Zulassung

KEMA KEUR Prüfnorm	EN 60947-7-1:2009
KEMA KEUR Zulassung erteilt	Ja
KEMA Bemessungsspannung	1000 V
KEMA Bemessungsstrom	269 A
KEMA Bemessungsstoßspannung	8 kV
KEMA Leiterquerschnitt max.	120 mm <sup>2</sup>
KEMA Drehmoment min.	10 Nm
KEMA Drehmoment max.	20 Nm

### Zulassungen

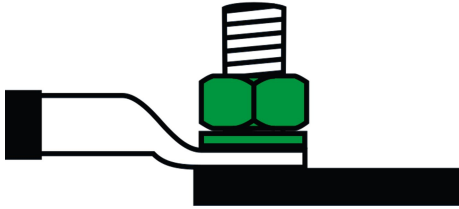
#### UL Zulassung

UL Prüfnorm	UL 1059
UL Usegroup B: Bemessungsspannung	1000 V
UL Usegroup B: Bemessungsstrom (ausschl.Fabrikverdrahtung)	225 (310) A
UL Usegroup C: Bemessungsspannung	1000 V
UL Usegroup C: Bemessungsstrom (ausschl.Fabrikverdrahtung)	225 (310) A
UL Leiterquerschnitt AWG min.	10
UL Leiterquerschnitt AWG max.	250 Kcmil
UL Drehmoment min.	88.5 Lb In.
UL Drehmoment max.	177 Lb In.
UL Leitermaterial	Cu
UL Fabrikverdrahtung	1
UL Feldverdrahtung	1
UL Recognized	1

#### Germanischer Lloyd Zulassung

DNV GL Bemessungsquerschnitt	120 mm <sup>2</sup>
DNV GL Bemessungsspannung	1000 V
DNV GL Bemessungsstoßspannung	8 kV
DNV GL Bemessungsstrom	269 A
DNV GL Certificate number	TAE00002JH
DNV GL Location Classes	Temperature: B, Humidity: B, Vibration: A
DNV GL Prüfnorm	IEC 60947-7-1:2009
DNV GL Zulassung erteilt	1

### Medien



### Zubehör

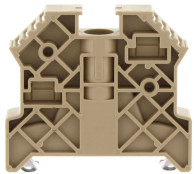
#### Abdeckhaube



Abdeckprofil, Länge: 110,2 mm, Breite: 41,9 mm, Farbe: Beige

Artikelnummer	Artikelbezeichnung	GTIN (EAN)	VPE
<u>17025.2</u>	ADH 120 BG	4044211131685	10

#### Endstütze



Endstütze, Montageart: TS 35/7,5, Breite: 9,5 mm, Farbe: Beige

Artikelnummer	Artikelbezeichnung	GTIN (EAN)	VPE
<u>2828.0</u>	ES 35/K/ST BG	4044211055547	50

#### Querverbindungsschiene



Querverbinder, Polzahl: 2, Montageart: Schraubbar, Breite: 77 mm, Bemessungsquerschnitt: 120 mm<sup>2</sup>, Farbe: Natur

Artikelnummer	Artikelbezeichnung	GTIN (EAN)	VPE
<u>17241.0</u>	QS 2/120/10	4044211178024	10



Querverbinder, Polzahl: 3, Montageart: Schraubbar, Breite: 119 mm, Bemessungsquerschnitt: 120 mm<sup>2</sup>, Farbe: Natur

Artikelnummer	Artikelbezeichnung	GTIN (EAN)	VPE
<u>17242.0</u>	QS 3/120/10	4044211178031	10