

Durchgangsklemme, Schraubanschluss, Montageart: TS 35/7,5, Bemessungsquerschnitt: 120 mm², Breite: 27 mm, Farbe: Beige

Kaufmännische Daten

Artikelnummer	<u>17165.2</u>
Artikelbezeichnung	SRK 120/2A BG
GTIN (EAN)	4044211189372
Verpackungseinheit	5
Mengeneinheit	ST
Gewicht pro Stück (exklusive Verpackung)	280,7 g
Gewicht pro Stück (inklusive Verpackung)	301,9 g
Gewichtseinheit	G
Zolltarifnummer	85369010
Herkunftsland	CZ
Prio-Artikel	17165.2
Produktbeschreibung	Durchgangsklemme

Technische Daten

Maße

Länge	91 mm
Breite	27 mm
Höhe TS 35/7,5	91 mm

Nennwerten

Bemessungsspannung	1000 V
Bemessungsstrom	269 A
Strombelastbarkeit max.	290 A
Bemessungsquerschnitt	120 mm ²
Bemessungsstoßspannung	8 kV
Überspannungskategorie	III
Verschmutzungsgrad	3
Maximale Verlustleistung bei Nennbedingung	8.61 W

Technische Daten

Anschlussdaten

Anschlussprinzip	Schraubanschluss
Anschlussposition	Seitlich
Anschlüsse	2
Anzahl der Klemmstellen je Etage	2
Anzahl der Etagen	1
Leiterquerschnitt eindrätig (starr)/mehrdrätig min.	16 mm ²
Leiterquerschnitt eindrätig (starr)/mehrdrätig max.	150 mm ²
Leiterquerschnitt flexibel min.	16 mm ²
Leiterquerschnitt flexibel max.	120 mm ²
Leiterquerschnitt flexibel mit Aderendhülse min.	16 mm ²
Leiterquerschnitt flexibel mit Aderendhülse max.	95 mm ²
Leiterquerschnitt AWG min.	4
Leiterquerschnitt AWG max.	0000
Abisolierlänge	27 mm
Schraubenkopf	Innensechskant
Schraubengewinde	M 10
Anzugsdrehmoment min.	12 Nm
Anzugsdrehmoment max.	20 Nm
Leiterquerschnitt eindrätig (starr)/mehrdrätig AWGmax.	0000
Leiterquerschnitt eindrätig (starr)/mehrdrätig AWGmin.	4
Leiterquerschnitt flexibel AWG max.	0000
Leiterquerschnitt flexibel AWG min.	4
Leiterquerschnitt flexibel mit Aderendhülse AWG max.	0000
Leiterquerschnitt flexibel mit Aderendhülse AWG min.	4

Werkstoffe

Isoliergehäuse	Polyamid 6.6
Brennbarkeitsklasse UL 94	V-0
Arbeitstemperatur min.	-40 °C
Arbeitstemperatur max.	120 °C

Weitere technische Daten

Montageart	TS 35/7,5
Lehrdorn nach EN 60 947-1	B13
Anzahl Querverbindungskanäle	1
Anzahl Testabgriffsmöglichkeiten	1

Technische Daten

Environmental Product Compliance

REACH Konform	Ja
REACH Referenzdatum	14.06.2023, 23.01.2024
REACH Candidate Substance Note	Nein
RoHS Konform	Ja

Zulassungen

Normen und Bestimmungen

EAC Prüfnorm	TR ZU 004/2011
EAC Zulassung erteilt	Ja

cUL Zulassung

cUL Prüfnorm	C22.2 No 158
cUL Usegroup B: Bemessungsspannung	600 V
cUL Usegroup B: Bemessungsstrom	228 A
cUL Usegroup C: Bemessungsspannung	600 V
cUL Usegroup D: Bemessungsspannung	600 V
cUL Usegroup D: Bemessungsstrom	228 A
cUL Usegroup E: Bemessungsspannung	1000 V
cUL Usegroup E: Bemessungsstrom	228 A
cUL Leiterquerschnitt eindrätig (starr) AWG min.	4
cUL Leiterquerschnitt eindrätig (starr) AWG max.	4/0
cUL Leiterquerschnitt flexibel AWG min.	4
cUL Leiterquerschnitt flexibel AWG max.	4/0
cUL Drehmoment min.	12 Nm
cUL Drehmoment max.	20 Nm
cUL Leitermaterial	Cu
cUL Recognized	1

KEMA KEUR Zulassung

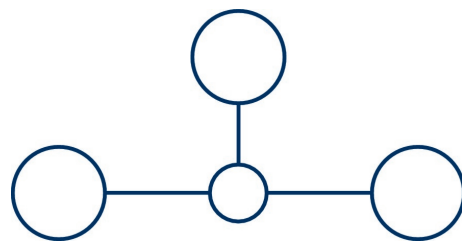
KEMA KEUR Prüfnorm	EN 60947-7-1:2009
KEMA KEUR Zulassung erteilt	Ja
KEMA Bemessungsspannung	1000 V
KEMA Bemessungsstrom	269 A
KEMA Bemessungsstoßspannung	8 kV
KEMA Leiterquerschnitt eindrätig (starr) min.	16 mm ²
KEMA Leiterquerschnitt eindrätig (starr) max.	150 mm ²
KEMA Leiterquerschnitt flexibel min.	16 mm ²
KEMA Leiterquerschnitt flexibel max.	150 mm ²
KEMA Drehmoment min.	12 Nm
KEMA Drehmoment max.	20 Nm

Zulassungen

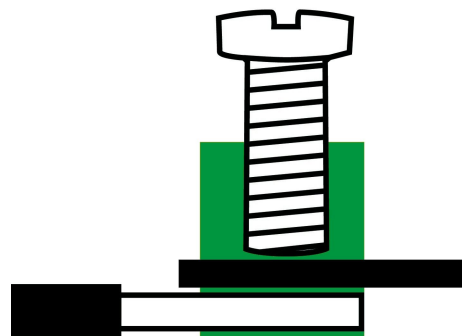
UL Zulassung

UL Prüfnorm	UL 1059
UL Usegroup B: Bemessungsspannung	600 V
UL Usegroup B: Bemessungsstrom	228 A
UL Usegroup C: Bemessungsspannung	600 V
UL Usegroup C: Bemessungsstrom	228 A
UL Usegroup D: Bemessungsspannung	600 V
UL Usegroup D: Bemessungsstrom	228 A
UL Usegroup E: Bemessungsspannung	1000 V
UL Usegroup E: Bemessungsstrom	228 A
UL Leiterquerschnitt eindrätig (starr) AWG min.	4
UL Leiterquerschnitt eindrätig (starr) AWG max.	4/0
UL Leiterquerschnitt flexibel AWG min.	4
UL Leiterquerschnitt flexibel AWG max.	4/0
UL Drehmoment min.	106.2 Lb In.
UL Drehmoment max.	177 Lb In.
UL Leitermaterial	Cu
UL Fabrikverdrahtung	1
UL Feldverdrahtung	1
UL Recognized	1

Medien



M10



Zubehör

Abdeckung

Abdeckung, Länge: 70,2 mm, Breite: 26,5 mm, Farbe: Weiß



Artikelnummer	Artikelbezeichnung	GTIN (EAN)	VPE
<u>17290.7</u>	SAD 1/27/B WH	4044211205560	5

Abdeckung, Länge: 70,2 mm, Breite: 26,5 mm, Farbe: Gelb



Artikelnummer	Artikelbezeichnung	GTIN (EAN)	VPE
<u>17291.8</u>	SAD 1/27/B YE	4044211205577	5

Messabgriffsklemme

Messabgriffsklemme, Schraubanschluss, Montageart: Auf Basiselement, Bemessungsquerschnitt: 10 mm², Breite: 10 mm, Farbe: Beige



Artikelnummer	Artikelbezeichnung	GTIN (EAN)	VPE
<u>1125.2</u>	MAG 150/240 BG	4044211080921	10

Einlegeprofil

Einlegeplatte, Farbe: Natur



Artikelnummer	Artikelbezeichnung	GTIN (EAN)	VPE
<u>2275.0</u>	EP 95	4044211050825	10

Innensechskantschlüssel

Innensechskantschlüssel mit blanker Klinge



Artikelnummer	Artikelbezeichnung	GTIN (EAN)	VPE
<u>2772.0</u>	ISKS 6	4044211055028	1

Querverbinder

17165.2 SRK 120/2A BG



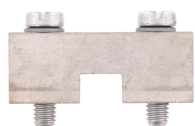
Querverbinder, Polzahl: 4, Montageart: Schraubbar, Breite: 98 mm, Bemessungsquerschnitt: 120 mm², Farbe: Natur

Artikelnummer	Artikelbezeichnung	GTIN (EAN)	VPE
<u>17280.0</u>	SQ 120/4	4044211189488	10



Querverbinder, Polzahl: 3, Montageart: Schraubbar, Breite: 71 mm, Bemessungsquerschnitt: 120 mm², Farbe: Natur

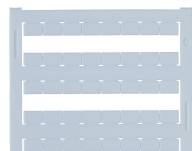
Artikelnummer	Artikelbezeichnung	GTIN (EAN)	VPE
<u>17279.0</u>	SQ 120/3	4044211189358	10



Querverbinder, Polzahl: 2, Montageart: Schraubbar, Breite: 44 mm, Bemessungsquerschnitt: 120 mm², Farbe: Natur

Artikelnummer	Artikelbezeichnung	GTIN (EAN)	VPE
<u>17278.0</u>	SQ 120/2	4044211189471	10

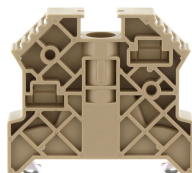
Schnellbezeichnung



Klemmenmarkierer/Pocket-Maxicard, Länge: 5 mm, Breite: 8 mm, Farbe: Weiß

Artikelnummer	Artikelbezeichnung	GTIN (EAN)	VPE
<u>9323.7</u>	PMC SB 8/40 WH	4044211129231	400

Endstütze



Endstütze, Montageart: TS 35/7,5, Breite: 9,5 mm, Farbe: Beige

Artikelnummer	Artikelbezeichnung	GTIN (EAN)	VPE
<u>2828.0</u>	ES 35/K/ST BG	4044211055547	50



Endstütze, Montageart: TS 35/7,5 u. TS 35/15, Breite: 8 mm, Farbe: Beige

Artikelnummer	Artikelbezeichnung	GTIN (EAN)	VPE
<u>17250.2</u>	SES 35 BG	4044211178253	50