



Querverbinder isoliert, Polzahl: 4, Montageart: Stecken, Breite: 30 mm, Farbe: Gelb

RAL: 1026

Kaufmännische Daten

Artikelnummer	<u>17414.8</u>
Artikelbezeichnung	FIQI 6-10/4 YE
GTIN (EAN)	4044211177966
Verpackungseinheit	20
Mengeneinheit	ST
Gewicht pro Stück (exklusive Verpackung)	4,4 g
Gewicht pro Stück (inklusive Verpackung)	4,47 g
Gewichtseinheit	G
Zolltarifnummer	85389099
Herkunftsland	DE
Produktbeschreibung	Querverbinder isoliert
Farbe	Gelb

Technische Daten

Maße	
Länge	3,4 mm
Breite	30 mm
Teilungsmaß	8,1 mm

Nenndaten	
Spannung max.	800 V
Bemessungsstrom	41 A
Strombelastbarkeit max.	41 A
Bemessungsquerschnitt	6 mm ²
Verschmutzungsgrad	2

Anschlussdaten	
Polzahl	4

Werkstoffe	
Material	Kupferlegierung
Isoliergehäuse	Polyamid 6.6
Brennbarkeitsklasse UL 94	V-2
Arbeitstemperatur min.	-40 °C
Arbeitstemperatur max.	105 °C

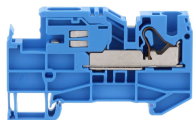
Weitere technische Daten	
Montageart	Stecken
Isolation vorhanden	✓
Berührungsschutz vorhanden	✓
Anzahl der gebrückten Klemmen	4

Environmental Product Compliance	
REACH Konform	Ja
REACH Referenzdatum	23.01.2024
REACH Candidate Substance Note	Nein
RoHS Konform	Ja

Medien

Zubehör

##INVERSE##CONTA-CONNECT



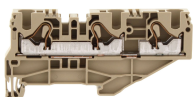
Neutralleiter-Trennklemme, Push-in-Anschluss, Montageart: TS 35/7,5,
Bemessungsquerschnitt: 10 mm², Breite: 8,1 mm, Farbe: Blau

Artikelnummer	Artikelbezeichnung	GTIN (EAN)	VPE
<u>3274.5</u>	FNT 6-10 BU	4044211138981	100



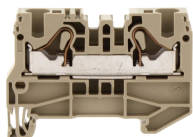
Schutzleiter-Installationsklemme, Push-in-Anschluss, Montageart: TS 35/7,5,
Bemessungsquerschnitt: 10 mm², Breite: 8,1 mm, Farbe: Grün-gelb

Artikelnummer	Artikelbezeichnung	GTIN (EAN)	VPE
<u>3217.2</u>	FSLI 6-10/3A GNYE	4044211199944	50



Durchgangs-Installationsklemme, Push-in-Anschluss, Montageart: TS 35/7,5,
Bemessungsquerschnitt: 10 mm², Breite: 8,1 mm, Farbe: Beige

Artikelnummer	Artikelbezeichnung	GTIN (EAN)	VPE
<u>3216.2</u>	FRKI 6-10/3A BG	4044211199913	50



Durchgangs-Installationsklemme, Push-in-Anschluss, Montageart: TS 35/7,5,
Bemessungsquerschnitt: 10 mm², Breite: 8,1 mm, Farbe: Beige

Artikelnummer	Artikelbezeichnung	GTIN (EAN)	VPE
<u>3277.2</u>	FRKI 6-10 BG	4044211139032	100