

Querverbinder isoliert, Polzahl: 2, Montageart: Stecken, Teilungsmaß: 7,5 mm, Farbe: Rot

Kaufmännische Daten

Artikelnummer	27084.9
Artikelbezeichnung	PQI 4/2/PTKS RD
GTIN (EAN)	4044211245832
Verpackungseinheit	50
Mengeneinheit	ST
Gewicht pro Stück (exklusive Verpackung)	1,9 g
Gewicht pro Stück (inklusive Verpackung)	1,95 g
Gewichtseinheit	G
Zolltarifnummer	85369010
Herkunftsland	DE
Prio-Artikel	27084.9
Produktbeschreibung	Querverbinder isoliert
Farbe	Rot

27084.9 PQI 4/2/PTKS RD für PTKS 4

Technische Daten

Maße	
Länge	4 mm
Breite	11,5 mm
Höhe	21,5 mm
Teilungsmaß	7,5 mm

Nenndaten	
Spannung max.	800 V
Bemessungsstrom	32 A
Strombelastbarkeit max.	32 A
Bemessungsquerschnitt	4 mm ²
Verschmutzungsgrad	3

Anschlussdaten	
Polzahl	2

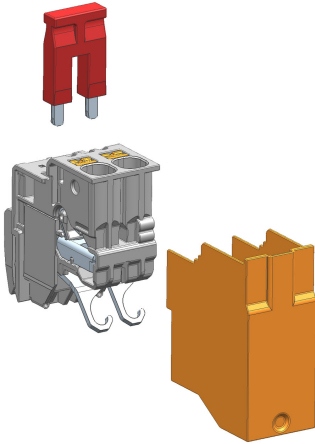
Werkstoffe	
Isoliergehäuse	Polyamid 6.6
Brennbarkeitsklasse UL 94	V-0
Arbeitstemperatur min.	-40 °C
Arbeitstemperatur max.	120 °C

Weitere technische Daten	
Montageart	Stecken
Isolation vorhanden	✓
Berührungsschutz vorhanden	✓
Anzahl der gebrückten Klemmen	2

Environmental Product Compliance	
REACH Konform	Ja
REACH Referenzdatum	23.01.2024
REACH Candidate Substance Note	Nein
RoHS Konform	Ja

27084.9 PQI 4/2/PTKS RD für PTKS 4

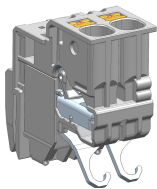
Medien



27084.9 PQI 4/2/PTKS RD für PTKS 4

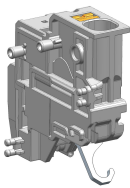
Zubehör

##INVERSE##CONTA-CONNECT



Transformatorklemme, Push-in Anschluss, Montageart: Sonderprofile,
Bemessungsquerschnitt: 4 mm², Breite: 15 mm, Farbe: Grau

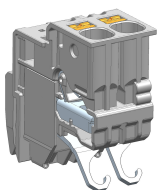
Artikelnummer	Artikelbezeichnung	GTIN (EAN)	VPE
<u>27081.6</u>	PTKS 4/2 GR	4044211242817	25



Transformatorklemme zum Anreihen ungerader Polzahlen, Push-in Anschluss,
Montageart: Sonderprofile, Bemessungsquerschnitt: 4 mm², Breite: 8,1 mm, Farbe: Grau

Artikelnummer	Artikelbezeichnung	GTIN (EAN)	VPE
<u>27080.6</u>	PTKS 4/1 GR	4044211242800	50

##INVERSE##CONTA-CONNECT



Transformatorklemme, Push-in Anschluss, Montageart: Sonderprofile,
Bemessungsquerschnitt: 4 mm², Breite: 15 mm, Farbe: Grau

Artikelnummer	Artikelbezeichnung	GTIN (EAN)	VPE
<u>27081.6</u>	PTKS 4/2 GR	4044211242817	25