

Querverbinder isoliert, Polzahl: 10, Montageart: Stecken, Breite: 58,9 mm, Farbe: Rot

Kaufmännische Daten

Artikelnummer	27150.9
Artikelbezeichnung	PQI 4/10 RD
GTIN (EAN)	4044211225322
Verpackungseinheit	10
Mengeneinheit	ST
Gewicht pro Stück (exklusive Verpackung)	10,43 g
Gewicht pro Stück (inklusive Verpackung)	10,66 g
Gewichtseinheit	G
Zolltarifnummer	85389099
Herkunftsland	DE
Prio-Artikel	27150.9
Produktbeschreibung	Querverbinder isoliert

Technische Daten

Maße

Länge	4 mm
Breite	58,9 mm
Höhe	19,4 mm
Teilungsmaß	6,1 mm

Nennwerten

Spannung max.	800 V
Bemessungsstrom	32 A
Strombelastbarkeit max.	32 A
Bemessungsquerschnitt	4 mm ²
Verschmutzungsgrad	3

Anschlussdaten

Polzahl	10
---------	----

Werkstoffe

Isoliergehäuse	Polyamid 6.6
Brennbarkeitsklasse UL 94	V-0
Arbeitstemperatur min.	-40 °C
Arbeitstemperatur max.	120 °C

Weitere technische Daten

Montageart	Stecken
Isolation vorhanden	✓
Berührungsschutz vorhanden	✓
Anzahl der gebrückten Klemmen	10

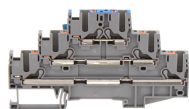
Environmental Product Compliance

REACH Konform	Ja
REACH Referenzdatum	23.01.2024
REACH Candidate Substance Note	Nein
RoHS Konform	Ja

Medien

Zubehör

##INVERSE##CONTA-CONNECT



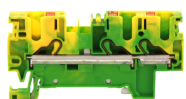
Dreistock-Initiatorenklemme|Mehrleiterklemme, Push-in-Anschluss, Montageart: TS 35/7,5, Bemessungsquerschnitt: 2,5 mm², Breite: 5,1 mm, Farbe: Grau

Artikelnummer	Artikelbezeichnung	GTIN (EAN)	VPE
<u>27045.6</u>	PIKD 2,5/L/L/N GR	4044211227272	50



Schutzleiterklemme, Push-in-Anschluss, Montageart: TS 35/7,5, Bemessungsquerschnitt: 4 mm², Breite: 6,1 mm, Farbe: Grün-gelb

Artikelnummer	Artikelbezeichnung	GTIN (EAN)	VPE
<u>27013.2</u>	PSL 4/2A GNYE	4044211215804	50



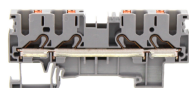
Schutzleiterklemme, Push-in-Anschluss, Montageart: TS 35/7,5, Bemessungsquerschnitt: 4 mm², Breite: 6,1 mm, Farbe: Grün-gelb

Artikelnummer	Artikelbezeichnung	GTIN (EAN)	VPE
<u>27015.2</u>	PSL 4/3A GNYE	4044211215842	50



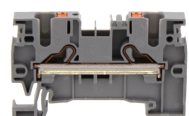
Schutzleiterklemme, Push-in-Anschluss, Montageart: TS 35/7,5, Bemessungsquerschnitt: 4 mm², Breite: 6,1 mm, Farbe: Grün-gelb

Artikelnummer	Artikelbezeichnung	GTIN (EAN)	VPE
<u>27017.2</u>	PSL 4/4A GNYE	4044211215880	50



Durchgangsklemme, Push-in-Anschluss, Montageart: TS 35/7,5, Bemessungsquerschnitt: 4 mm², Breite: 6,1 mm, Farbe: Grau

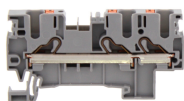
Artikelnummer	Artikelbezeichnung	GTIN (EAN)	VPE
<u>27016.6</u>	PRK 4/4A GR	4044211215873	50



Durchgangsklemme, Push-in-Anschluss, Montageart: TS 35/7,5, Bemessungsquerschnitt: 4 mm², Breite: 6,1 mm, Farbe: Grau

Artikelnummer	Artikelbezeichnung	GTIN (EAN)	VPE
<u>27012.6</u>	PRK 4/2A GR	4044211215774	50

##INVERSE##CONTA-CONNECT



Durchgangsklemme, Push-in-Anschluss, Montageart: TS 35/7,5, Bemessungsquerschnitt: 4 mm², Breite: 6,1 mm, Farbe: Grau

Artikelnummer	Artikelbezeichnung	GTIN (EAN)	VPE
<u>27014.6</u>	PRK 4/3A GR	4044211215835	50



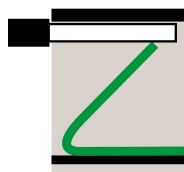
Schutzleiter-Doppelstockklemme, Push-in-Anschluss, Montageart: TS 35/7,5, Bemessungsquerschnitt: 4 mm², Breite: 6,1 mm, Farbe: Grün-gelb

Artikelnummer	Artikelbezeichnung	GTIN (EAN)	VPE
<u>27071.2</u>	PSLD 4 GNYE	4044211246457	50



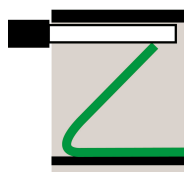
Schutzleiter-Doppelstockklemme, Push-in-Anschluss, Montageart: TS 35/7,5, Bemessungsquerschnitt: 4 mm², Breite: 6,1 mm, Farbe: Grün-gelb

Artikelnummer	Artikelbezeichnung	GTIN (EAN)	VPE
<u>27074.2</u>	PSLD 4/3A GNYE	4044211246440	50



Doppelstockklemme

Artikelnummer	Artikelbezeichnung	GTIN (EAN)	VPE
<u>27072</u>	PRKD 4/SV	4044211246792	50



Doppelstockklemme

Artikelnummer	Artikelbezeichnung	GTIN (EAN)	VPE
<u>27075</u>	PRKD 4/3A/SV	4044211246488	50

##INVERSE##CONTA-CONNECT



Schutzleiter-Doppelstockklemme, Push-in-Anschluss, Montageart: TS 35/7,5, Bemessungsquerschnitt: 4 mm², Breite: 6,1 mm, Farbe: Grün-gelb

Artikelnummer	Artikelbezeichnung	GTIN (EAN)	VPE
<u>27071.2</u>	PSLD 4 GNYE	4044211246457	50