



Schraub-Verteiler-Block, Schraubanschluss, Montageart: TS 35/7,5 und Montagefläche, Bemessungsquerschnitt Eingang: 150 mm², Bemessungsquerschnitt Ausgang: 150 mm², Farbe: Lichtgrau

RAL: 9018

Kaufmännische Daten

Artikelnummer	27211.0
Artikelbezeichnung	SVBKA 150 LG
GTIN (EAN)	4044211218546
Verpackungseinheit	10
Mengeneinheit	ST
Gewicht pro Stück (exklusive Verpackung)	103,4 g
Gewicht pro Stück (inklusive Verpackung)	104,4 g
Gewichtseinheit	G
Zolltarifnummer	85369010
Herkunftsland	EU
Produktbeschreibung	Schraub-Verteiler-Block

Technische Daten

Maße

Länge	84 mm
Breite	30,9 mm
Höhe	54 mm
Höhe TS 35/7,5	57 mm

Nenndaten

Bemessungsspannung AC	1000 V
Bemessungsspannung DC	1000 V
Bemessungsstrom Cu	320 A
Bemessungsstrom Al	290 A
Eingang: Bemessungsquerschnitt	150 mm ²
Ausgang: Bemessungsquerschnitt	150 mm ²
Überspannungskategorie	III
Verschmutzungsgrad	3
Maximale Verlustleistung bei Nennbedingung	10.24 W

Technische Daten

Anschlussdaten

Anschlussprinzip	Schraubanschluss
Anschlüsse	2
Anzahl der Eingänge	1
Anzahl der Ausgänge	1
Eingang: Leiterquerschnitt starr min.	25 mm ²
Eingang: Leiterquerschnitt starr max.	150 mm ²
Eingang: Leiterquerschnitt flexibel min.	25 mm ²
Eingang: Leiterquerschnitt flexibel max.	120 mm ²
Eingang: Leiterquerschnitt flexibel m. Aderendhülsemin.	25 mm ²
Eingang: Leiterquerschnitt flexibel m. Aderendhülsemax.	120 mm ²
Eingang: Leiterquerschnitt starr AWG min.	3
Eingang: Leiterquerschnitt starr AWG max.	350 Kcmil
Eingang: Leiterquerschnitt flexibel AWG min.	3
Eingang: Leiterquerschnitt flexibel AWG max.	4/0
Eingang: Leiterquerschnitt flexibel mi. AderendhülseAWG min.	3
Eingang: Leiterquerschnitt flexibel mi. AderendhülseAWG max.	4/0
Eingang: Abisolierlänge	20 mm
Eingang: Schraubenkopf	Innensechskant
Eingang: Drehmoment min.	14 Nm
Eingang: Drehmoment max.	35 Nm
Ausgang: Leiterquerschnitt starr min.	25 mm ²
Ausgang: Leiterquerschnitt starr max.	150 mm ²
Ausgang: Leiterquerschnitt flexibel min.	25 mm ²
Ausgang: Leiterquerschnitt flexibel max.	120 mm ²
Ausgang: Leiterquerschnitt flexibel m. Aderendhülse min.	25 mm ²
Ausgang: Leiterquerschnitt flexibel m. Aderendhülse max.	120 mm ²
Ausgang: Leiterquerschnitt starr AWG min.	3
Ausgang: Leiterquerschnitt starr AWG max.	250 Kcmil
Ausgang: Leiterquerschnitt flexibel AWG min.	3
Ausgang: Leiterquerschnitt flexibel AWG max.	4/0
Ausgang: Leiterquerschnitt flexibel mi. Aderendhülse AWG min.	3
Ausgang: Leiterquerschnitt flexibel mi. Aderendhülse AWG max.	4/0
Ausgang: Abisolierlänge	20 mm
Ausgang: Schraubenkopf	Innensechskant
Ausgang: Drehmoment min.	14 Nm
Ausgang: Drehmoment max.	35 Nm

Technische Daten

Werkstoffe

Isoliergehäuse	Polyamid 6.6
Brennbarkeitsklasse UL 94	V-0
Arbeitstemperatur min.	-40 °C
Arbeitstemperatur max.	120 °C

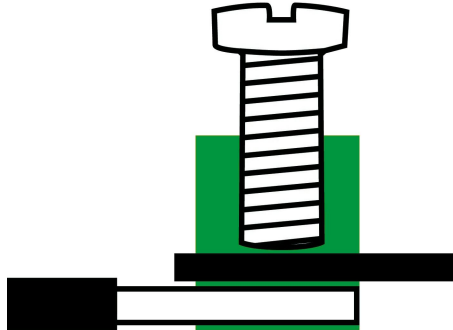
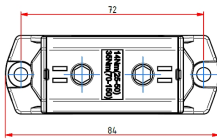
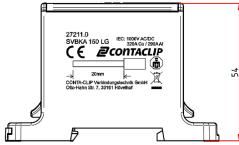
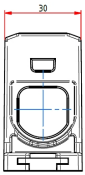
Weitere technische Daten

Montageart	TS 35/7,5 und Montagefläche
Schutzart	IP20 (bei größtem Leiterquerschnitt)

Environmental Product Compliance

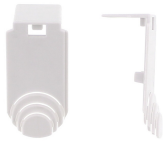
REACH Konform	Ja
REACH Referenzdatum	14.06.2023, 23.01.2024
REACH Candidate Substance Note	Nein
RoHS Konform	Ja

Medien



Zubehör

Abdeckung



Abdeckung, Länge: 43,9 mm, Breite: 22 mm, Farbe : Lichtgrau

Artikelnummer	Artikelbezeichnung	GTIN (EAN)	VPE
<u>27215.0</u>	BS-SVBKA 150 LG	4044211218621	10

Endstütze



Endstütze, Montageart: TS 35/7,5, Breite: 9,5 mm, Farbe: Beige

Artikelnummer	Artikelbezeichnung	GTIN (EAN)	VPE
<u>2828.0</u>	ES 35/K/ST BG	4044211055547	50