

2817.0 TA 8/1/ST für RK 6-10 auf Stromschiene



Testadapter, Länge: 37,3 mm, Teilungsmaß: 8 mm, Farbe: Beige

Kaufmännische Daten

Artikelnummer	<u>2817.0</u>
Artikelbezeichnung	TA 8/1/ST
GTIN (EAN)	4044211055431
Verpackungseinheit	10
Mengeneinheit	ST
Gewicht pro Stück (exklusive Verpackung)	5,8 g
Gewicht pro Stück (inklusive Verpackung)	5,96 g
Gewichtseinheit	G
Zolltarifnummer	85369010
Herkunftsland	DE
Produktbeschreibung	Testadapter
Farbe	Beige

2817.0 TA 8/1/ST für RK 6-10 auf Stromschiene

Technische Daten

Maße

Länge	37,3 mm
Zu addierendes Höhenmaß zur jeweiligen Reihenklemme	35,5 mm
Teilungsmaß	8 mm

Anschlussdaten

Leiterquerschnitt flexibel min.	0,5 mm ²
Leiterquerschnitt flexibel max.	1 mm ²
Abisolierlänge	5 mm

Werkstoffe

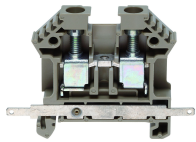
Isoliergehäuse	Polyamid 6.6
Brennbarkeitsklasse UL 94	V-2
Arbeitstemperatur min.	-40 °C
Arbeitstemperatur max.	105 °C

Environmental Product Compliance

REACH Konform	Ja
REACH Referenzdatum	23.01.2024
REACH Candidate Substance Note	Nein
RoHS Konform	Ja

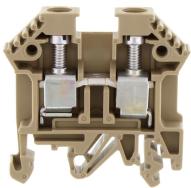
Zubehör

Reihenklemmen



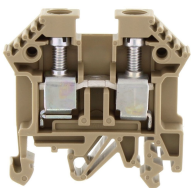
Durchgangsklemme, Schraubanschluss, Montageart: TS 35/7,5, Bemessungsquerschnitt: 10 mm², Breite: 8 mm, Farbe: Beige

Artikelnummer	Artikelbezeichnung	GTIN (EAN)	VPE
<u>1168.2</u>	RK 6-10/35/SAS BG	4044211128630	100



Ex-Durchgangsklemme zertifiziert nach ATEX, Schraubanschluss, Montageart: TS 35/7,5 und TS 32, Bemessungsquerschnitt: 10 mm², Breite: 8 mm, Farbe: Beige

Artikelnummer	Artikelbezeichnung	GTIN (EAN)	VPE
<u>1430.2</u>	RK 6-10 Ex BG	4044211044770	100



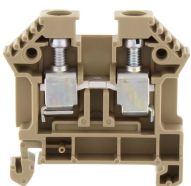
Durchgangsklemme, Schraubanschluss, Montageart: TS 35/7,5 und TS 32, Bemessungsquerschnitt: 10 mm², Breite: 8 mm, Farbe: Beige

Artikelnummer	Artikelbezeichnung	GTIN (EAN)	VPE
<u>1005.2</u>	RK 6-10 BG	4044211001148	100



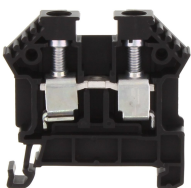
Durchgangsklemme, Schraubanschluss, Montageart: TS 35/7,5 und TS 32, Bemessungsquerschnitt: 10 mm², Breite: 8 mm, Farbe: Schwarz-gelb

Artikelnummer	Artikelbezeichnung	GTIN (EAN)	VPE
<u>1564.2</u>	RK 6-10/PE BKYE	4044211047351	100



Durchgangsklemme, Schraubanschluss, Montageart: TS 35/7,5, Bemessungsquerschnitt: 10 mm², Breite: 8 mm, Farbe: Beige

Artikelnummer	Artikelbezeichnung	GTIN (EAN)	VPE
<u>1578.2</u>	RK 6-10/35 BG	4044211047627	100



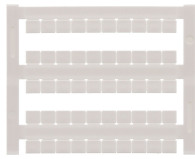
Durchgangsklemme, Schraubanschluss, Montageart: TS 35/7,5, Bemessungsquerschnitt: 10 mm², Breite: 8 mm, Farbe: Schwarz

Artikelnummer	Artikelbezeichnung	GTIN (EAN)	VPE
<u>1749.4</u>	RK 6-10 PA-G BK	4044211141141	100

Schnellbezeichnung

2817.0 TA 8/1/ST

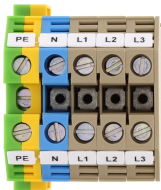
für RK 6-10 auf Stromschiene



Klemmenmarkierer/Pocket-Maxicard, Länge: 5 mm, Breite: 6 mm, Farbe: Weiß

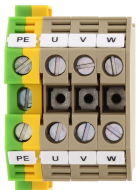
Artikelnummer	Artikelbezeichnung	GTIN (EAN)	VPE
<u>4702.7</u>	PMC SB 6/50 WH	4044211089986	500

##INVERSE##CONTA-CONNECT



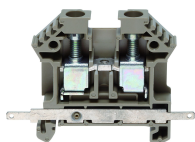
Fünfleiter-Netz-Anschlussblock, Schraubanschluss, Montageart: TS 35/7,5 und TS 32, Bemessungsquerschnitt: 10 mm², Farbe: Mehrfarbig

Artikelnummer	Artikelbezeichnung	GTIN (EAN)	VPE
<u>1525.2</u>	FNAB 6-10	4044211046804	10



Vierleiter-Motor-Anschlussblock, Schraubanschluss, Montageart: TS 35/7,5 und TS 32, Bemessungsquerschnitt: 10 mm², Farbe: Mehrfarbig

Artikelnummer	Artikelbezeichnung	GTIN (EAN)	VPE
<u>1522.2</u>	VMAB 6-10	4044211046699	10



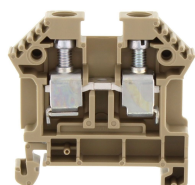
Durchgangsklemme, Schraubanschluss, Montageart: TS 35/7,5, Bemessungsquerschnitt: 10 mm², Breite: 8 mm, Farbe: Beige

Artikelnummer	Artikelbezeichnung	GTIN (EAN)	VPE
<u>1168.2</u>	RK 6-10/35/SAS BG	4044211128630	100



Durchgangsklemme, Schraubanschluss, Montageart: TS 35/7,5 und TS 32, Bemessungsquerschnitt: 10 mm², Breite: 8 mm, Farbe: Schwarz-gelb

Artikelnummer	Artikelbezeichnung	GTIN (EAN)	VPE
<u>1564.2</u>	RK 6-10/PE BKYE	4044211047351	100



Durchgangsklemme, Schraubanschluss, Montageart: TS 35/7,5, Bemessungsquerschnitt: 10 mm², Breite: 8 mm, Farbe: Beige

Artikelnummer	Artikelbezeichnung	GTIN (EAN)	VPE
<u>1578.2</u>	RK 6-10/35 BG	4044211047627	100

2817.0 TA 8/1/ST für RK 6-10 auf Stromschiene

##INVERSE##CONTA-CONNECT



Durchgangsklemme, Schraubanschluss, Montageart: TS 35/7,5, Bemessungsquerschnitt:
10 mm², Breite: 8 mm, Farbe: Beige

Artikelnummer	Artikelbezeichnung	GTIN (EAN)	VPE
<u>1578.2</u>	RK 6-10/35 BG	4044211047627	100