

Klemmenmarkierer/ PC Card, Länge: 5 mm, Breite: 6 mm, Farbe: Weiß

RAL: 9010

Kaufmännische Daten

Artikelnummer	<u>28343.7</u>
Artikelbezeichnung	PC-SB 6X5/40 WH
GTIN (EAN)	4044211215996
Verpackungseinheit	800
Mengeneinheit	ST
Anzahl Markierer pro Karte	40 ST
Gewicht pro Stück (exklusive Verpackung)	0,19 g
Gewicht pro Stück (inklusive Verpackung)	0,23 g
Gewichtseinheit	G
Zolltarifnummer	39269097
Herkunftsland	DE
Produktbeschreibung	Klemmenmarkierer/ PC Card
Farbe	Weiß

Technische Daten

Maße

Länge	5 mm
-------	------

Breite	6 mm
--------	------

Werkstoffe

Markierermaterial	Polycarbonat
-------------------	--------------

Brennbarkeitsklasse UL 94	V-0
---------------------------	-----

Arbeitstemperatur min.	-40 °C
------------------------	--------

Arbeitstemperatur max.	130 °C
------------------------	--------

Silikonfrei	Ja
-------------	----

Weitere technische Daten

Montage	Zusammenhängend
---------	-----------------

Softwarecode	403
--------------	-----

Environmental Product Compliance

REACH Konform	Ja
---------------	----

REACH Referenzdatum	23.01.2024
---------------------	------------

REACH Candidate Substance Note	Nein
--------------------------------	------

RoHS Konform	Ja
--------------	----

Medien

Zubehör

Drucker



Das Thermotransferdrucksystem zur Markierung von Etiketten und Schildern für Reihenklemmen, Kabeln und Leitungen, Geräten, Kanälen, Ein-/Ausgabegeräten und externen Bedienfeldern. Die CONTAPrintMAX Software zum Download auf www.contaclip.com verfügbar.

Artikelnummer	Artikelbezeichnung	GTIN (EAN)	VPE
<u>33000.0</u>	TTPCardMAX	4044211246501	1

Inlays

TTPCardMAX Druckerinlay für einzelnen Betrieb, CONTA-CLIP Klemmenmarkierer SB und BSTR Serien, universell

Artikelnummer	Artikelbezeichnung	GTIN (EAN)	VPE
<u>33001.0</u>	CCI-S TBBSTR001	4044211251888	1

##INVERSE##CONTA-CONNECT



Schutzleiterklemme, Push-in-Anschluss, Montageart: TS 35/7,5, Bemessungsquerschnitt: 4 mm², Breite: 6,1 mm, Farbe: Grün-gelb

Artikelnummer	Artikelbezeichnung	GTIN (EAN)	VPE
<u>27013.2</u>	PSL 4/2A GNYE	4044211215804	50



Schutzleiterklemme, Push-in-Anschluss, Montageart: TS 35/7,5, Bemessungsquerschnitt: 4 mm², Breite: 6,1 mm, Farbe: Grün-gelb

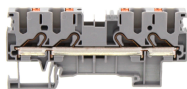
Artikelnummer	Artikelbezeichnung	GTIN (EAN)	VPE
<u>27015.2</u>	PSL 4/3A GNYE	4044211215842	50



Schutzleiterklemme, Push-in-Anschluss, Montageart: TS 35/7,5, Bemessungsquerschnitt: 4 mm², Breite: 6,1 mm, Farbe: Grün-gelb

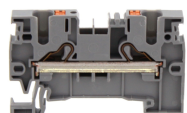
Artikelnummer	Artikelbezeichnung	GTIN (EAN)	VPE
<u>27017.2</u>	PSL 4/4A GNYE	4044211215880	50

##INVERSE##CONTA-CONNECT



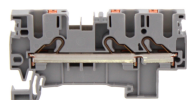
Durchgangsklemme, Push-in-Anschluss, Montageart: TS 35/7,5,
Bemessungsquerschnitt: 4 mm², Breite: 6,1 mm, Farbe: Grau

Artikelnummer	Artikelbezeichnung	GTIN (EAN)	VPE
<u>27016.6</u>	PRK 4/4A GR	4044211215873	50



Durchgangsklemme, Push-in-Anschluss, Montageart: TS 35/7,5,
Bemessungsquerschnitt: 4 mm², Breite: 6,1 mm, Farbe: Grau

Artikelnummer	Artikelbezeichnung	GTIN (EAN)	VPE
<u>27012.6</u>	PRK 4/2A GR	4044211215774	50



Durchgangsklemme, Push-in-Anschluss, Montageart: TS 35/7,5,
Bemessungsquerschnitt: 4 mm², Breite: 6,1 mm, Farbe: Grau

Artikelnummer	Artikelbezeichnung	GTIN (EAN)	VPE
<u>27014.6</u>	PRK 4/3A GR	4044211215835	50



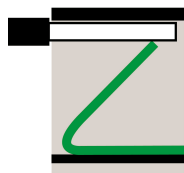
Schutzleiter-Doppelstockklemme, Push-in-Anschluss, Montageart: TS 35/7,5,
Bemessungsquerschnitt: 4 mm², Breite: 6,1 mm, Farbe: Grün-gelb

Artikelnummer	Artikelbezeichnung	GTIN (EAN)	VPE
<u>27071.2</u>	PSLD 4 GNYE	4044211246457	50



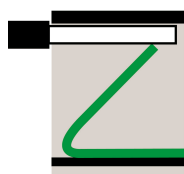
Schutzleiter-Doppelstockklemme, Push-in-Anschluss, Montageart: TS 35/7,5,
Bemessungsquerschnitt: 4 mm², Breite: 6,1 mm, Farbe: Grün-gelb

Artikelnummer	Artikelbezeichnung	GTIN (EAN)	VPE
<u>27074.2</u>	PSLD 4/3A GNYE	4044211246440	50



Doppelstockklemme

Artikelnummer	Artikelbezeichnung	GTIN (EAN)	VPE
<u>27072</u>	PRKD 4/SV	4044211246792	50



Doppelstockklemme

Artikelnummer	Artikelbezeichnung	GTIN (EAN)	VPE
<u>27075</u>	PRKD 4/3A/SV	4044211246488	50