

28350.7 PC-SB 3,5X5/56 WH

Klemmenmarkierer/ PC Card, Länge: 5 mm, Breite: 3,5 mm, Farbe: Weiß

RAL: 9010

Kaufmännische Daten

Artikelnummer	<u>28350.7</u>
Artikelbezeichnung	PC-SB 3,5X5/56 WH
GTIN (EAN)	4044211216061
Verpackungseinheit	1120
Mengeneinheit	ST
Anzahl Markierer pro Karte	56 ST
Gewicht pro Stück (exklusive Verpackung)	0,13 g
Gewicht pro Stück (inklusive Verpackung)	0,16 g
Gewichtseinheit	G
Zolltarifnummer	39269097
Herkunftsland	DE
Produktbeschreibung	Klemmenmarkierer/ PC Card
Farbe	Weiß

Technische Daten

Maße

Länge	5 mm
Breite	3,5 mm

Werkstoffe

Markierermaterial	Polycarbonat
Brennbarkeitsklasse UL 94	V-0
Arbeitstemperatur min.	-40 °C
Arbeitstemperatur max.	130 °C
Silikonfrei	Ja

Weitere technische Daten

Montage	Zusammenhängend
Softwarecode	401

Environmental Product Compliance

REACH Konform	Ja
REACH Referenzdatum	23.01.2024
REACH Candidate Substance Note	Nein
RoHS Konform	Ja

Medien

Zubehör

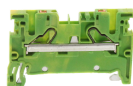
Drucker



Das Thermotransferdrucksystem zur Markierung von Etiketten und Schildern für Reihenklemmen, Kabeln und Leitungen, Geräten, Kanälen, Ein-/Ausgabegeräten und externen Bedienfeldern. Die CONTAPrintMAX Software zum Download auf www.contaclip.com verfügbar.

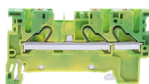
Artikelnummer	Artikelbezeichnung	GTIN (EAN)	VPE
<u>33000.0</u>	TTPCardMAX	4044211246501	1

##INVERSE##CONTA-CONNECT



Schutzleiterklemme, Push-in-Anschluss, Montageart: TS 35/7,5, Bemessungsquerschnitt: 1,5 mm², Breite: 3,5 mm, Farbe: Grün-gelb

Artikelnummer	Artikelbezeichnung	GTIN (EAN)	VPE
<u>27001.2</u>	PSL 1,5/2A GNYE	4044211223687	50



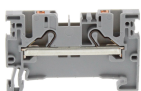
Schutzleiterklemme, Push-in-Anschluss, Montageart: TS 35/7,5, Bemessungsquerschnitt: 1,5 mm², Breite: 3,5 mm, Farbe: Grün-gelb

Artikelnummer	Artikelbezeichnung	GTIN (EAN)	VPE
<u>27003.2</u>	PSL 1,5/3A GNYE	4044211223724	50



Schutzleiterklemme, Push-in-Anschluss, Montageart: TS 35/7,5, Bemessungsquerschnitt: 1,5 mm², Breite: 3,5 mm, Farbe: Grün-gelb

Artikelnummer	Artikelbezeichnung	GTIN (EAN)	VPE
<u>27005.2</u>	PSL 1,5/4A GNYE	4044211223762	50



Durchgangsklemme, Push-in-Anschluss, Montageart: TS 35/7,5, Bemessungsquerschnitt: 1,5 mm², Breite: 3,5 mm, Farbe: Grau

Artikelnummer	Artikelbezeichnung	GTIN (EAN)	VPE
<u>27000.6</u>	PRK 1,5/2A GR	4044211223670	50

28350.7 PC-SB 3,5X5/56 WH

##INVERSE##CONTA-CONNECT



Durchgangsklemme, Push-in-Anschluss, Montageart: TS 35/7,5, Bemessungsquerschnitt: 1,5 mm², Breite: 3,5 mm, Farbe: Grau

Artikelnummer	Artikelbezeichnung	GTIN (EAN)	VPE
<u>27002.6</u>	PRK 1,5/3A GR	4044211223717	50



Durchgangsklemme, Push-in-Anschluss, Montageart: TS 35/7,5, Bemessungsquerschnitt: 1,5 mm², Breite: 3,5 mm, Farbe: Grau

Artikelnummer	Artikelbezeichnung	GTIN (EAN)	VPE
<u>27004.6</u>	PRK 1,5/4A GR	4044211223755	50

##INVERSE##CONTA-CONNECT



Schutzleiterklemme, Push-in-Anschluss, Montageart: TS 35/7,5, Bemessungsquerschnitt: 1,5 mm², Breite: 3,5 mm, Farbe: Grün-gelb

Artikelnummer	Artikelbezeichnung	GTIN (EAN)	VPE
<u>27003.2</u>	PSL 1,5/3A GNYE	4044211223724	50

Inlays

TTPCardMAX Druckerinlay für einzelnen Betrieb, CONTA-CLIP Klemmenmarkierer SB und BSTR Serien, universell

Artikelnummer	Artikelbezeichnung	GTIN (EAN)	VPE
<u>33001.0</u>	CCI-S TBBSTR001	4044211251888	1