

Klemmenmarkierer/ PC Card, Länge: 7,5 mm, Breite: 5 mm, Farbe: Weiß

RAL: 9010

Kaufmännische Daten

Artikelnummer	<u>28357.7</u>
Artikelbezeichnung	PC-SB 7,5X4/32 WH
GTIN (EAN)	4044211216085
Verpackungseinheit	640
Mengeneinheit	ST
Anzahl Markierer pro Karte	32 ST
Gewicht pro Stück (exklusive Verpackung)	0,21 g
Gewicht pro Stück (inklusive Verpackung)	0,26 g
Gewichtseinheit	G
Zolltarifnummer	39269097
Herkunftsland	DE
Produktbeschreibung	Klemmenmarkierer/ PC Card
Farbe	Weiß

Technische Daten

Maße

Länge	7,5 mm
-------	--------

Breite	4 mm
--------	------

Werkstoffe

Markierermaterial	Polycarbonat
-------------------	--------------

Brennbarkeitsklasse UL 94	V-0
---------------------------	-----

Arbeitstemperatur min.	-40 °C
------------------------	--------

Arbeitstemperatur max.	130 °C
------------------------	--------

Silikonfrei	Ja
-------------	----

Weitere technische Daten

Montage	Zusammenhängend
---------	-----------------

Softwarecode	413
--------------	-----

Environmental Product Compliance

REACH Konform	Ja
---------------	----

REACH Referenzdatum	23.01.2024
---------------------	------------

REACH Candidate Substance Note	Nein
--------------------------------	------

RoHS Konform	Ja
--------------	----

Medien

Zubehör

Drucker



Das Thermotransferdrucksystem zur Markierung von Etiketten und Schildern für Reihenklemmen, Kabeln und Leitungen, Geräten, Kanälen, Ein-/Ausgabegeräten und externen Bedienfeldern. Die CONTAPrintMAX Software zum Download auf www.contaclip.com verfügbar.

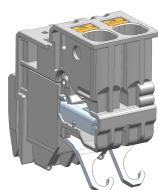
Artikelnummer	Artikelbezeichnung	GTIN (EAN)	VPE
<u>33000.0</u>	TTPCardMAX	4044211246501	1

Inlays

TTPCardMAX Druckerinlay für einzelnen Betrieb, CONTA-CLIP Klemmenmarkierer SB und BSTR Serien, universell

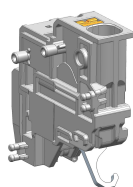
Artikelnummer	Artikelbezeichnung	GTIN (EAN)	VPE
<u>33001.0</u>	CCI-S TBBSTR001	4044211251888	1

##INVERSE##CONTA-CONNECT



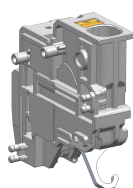
Transformatorklemme, Push-in Anschluss, Montageart: Sonderprofile, Bemessungsquerschnitt: 4 mm², Breite: 15 mm, Farbe: Grau

Artikelnummer	Artikelbezeichnung	GTIN (EAN)	VPE
<u>27081.6</u>	PTKS 4/2 GR	4044211242817	25



Transformatorklemme zum Anreihen ungerader Polzahlen, Push-in Anschluss, Montageart: Sonderprofile, Bemessungsquerschnitt: 4 mm², Breite: 8,1 mm, Farbe: Grau

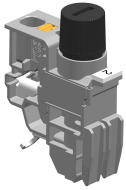
Artikelnummer	Artikelbezeichnung	GTIN (EAN)	VPE
<u>27080.6</u>	PTKS 4/1 GR	4044211242800	50



Transformatorklemme zum Anreihen ungerader Polzahlen, Push-in Anschluss, Montageart: Sonderprofile, Bemessungsquerschnitt: 4 mm², Breite: 8,1 mm, Farbe: Grau

Artikelnummer	Artikelbezeichnung	GTIN (EAN)	VPE
<u>27080.6</u>	PTKS 4/1 GR	4044211242800	50

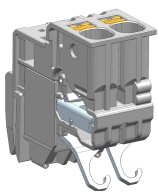
##INVERSE##CONTA-CONNECT



Transformatoren-Sicherungsklemme, Push-in Anschluss, Montageart: Sonderprofile, Bemessungsquerschnitt: 4 mm², Breite: 12,5 mm, Farbe: Schwarz

Artikelnummer	Artikelbezeichnung	GTIN (EAN)	VPE
<u>27088.4</u>	PTKS 4/SI 6,3x32 BK	4044211247393	50

##INVERSE##CONTA-CONNECT



Transformatorenklemme, Push-in Anschluss, Montageart: Sonderprofile, Bemessungsquerschnitt: 4 mm², Breite: 15 mm, Farbe: Grau

Artikelnummer	Artikelbezeichnung	GTIN (EAN)	VPE
<u>27081.6</u>	PTKS 4/2 GR	4044211242817	25