

Kabeldurchführung, Inlay, Montageart: Stecken, IP66, Farbe: Schwarz

**RAL:** Ähnlich 9005

### Kaufmännische Daten

Artikelnummer	<u>28519.4</u>
Artikelbezeichnung	KDS-Inlay 6 BK
GTIN (EAN)	4044211210014
Verpackungseinheit	5
Mengeneinheit	ST
Gewicht pro Stück (exklusive Verpackung)	8,9 g
Gewicht pro Stück (inklusive Verpackung)	9,3 g
Gewichtseinheit	G
Zolltarifnummer	39259020
Herkunftsland	DE
Produktbeschreibung	Kabeldurchführung
Farbe	Schwarz

### Technische Daten

#### Maße

Länge	70 mm
Breite	45 mm
Höhe	17,7 mm
Aufbauhöhe	17,7 mm

#### Werkstoffe

Material	Polyamid 6.6
Glasfaserverstärkt	Ja
Brennbarkeitsklasse UL 94	V-0
Arbeitstemperatur min.	-40 °C
Arbeitstemperatur max.	120 °C
Dichtungsmaterial	TPE
Halogenfrei	Ja
Silikonfrei	Ja

#### Weitere technische Daten

Montageart	Stecken
Schutzart	IP66
NEMA Type	1, 12, 4x (indoor use only)

#### Environmental Product Compliance

REACH Konform	Ja
REACH Referenzdatum	23.01.2024
REACH Candidate Substance Note	Nein
RoHS Konform	Ja

---

### Zulassungen

---

#### cUL Zulassung

cUL Prüfnorm	C22.2 No. 14-18
cUL File Number	E489821
cUL Recognized	1

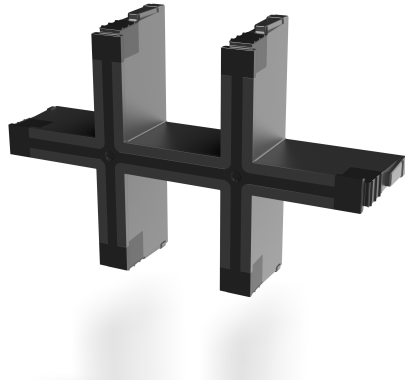
#### UL Zulassung

UL Prüfnorm	UL 508A
UL File Number	E489821
UL Recognized	1
UL Type Rating	1, 12, 4x (indoor use only)

#### Germanischer Lloyd Zulassung

DNV GL Certificate number	TAE00003V7
DNV GL Location Classes	Temperature: -40°C to 120°C, Humidity: B, Vibration: B, Ingress protection: IP66
DNV GL Zulassung erteilt	1

### Medien



### Zubehör

#### Dichtelemente klein



Dichtelement, Montageart: Stecken, Länge x Breite: 42,8 mm, Kabeldurchmesser max.: 20 mm, IP66, Farbe: Schwarz

Artikelnummer	Artikelbezeichnung	GTIN (EAN)	VPE
<u>28540.4</u>	KDS-DEG 19-20 BK	4044211215354	10



Dichtelement blind, Montageart: Stecken, Länge x Breite: 42,8 mm, IP66, Farbe: Schwarz

Artikelnummer	Artikelbezeichnung	GTIN (EAN)	VPE
<u>28534.4</u>	KDS-DEG/B BK	4044211215255	10



Dichtelement, Montageart: Stecken, Länge x Breite: 42,8 mm, Kabeldurchmesser max.: 15 mm, IP66, Farbe: Schwarz

Artikelnummer	Artikelbezeichnung	GTIN (EAN)	VPE
<u>28535.4</u>	KDS-DEG 14-15 BK	4044211209995	10



Dichtelement, Montageart: Stecken, Länge x Breite: 42,8 mm, Kabeldurchmesser max.: 16 mm, IP66, Farbe: Schwarz

Artikelnummer	Artikelbezeichnung	GTIN (EAN)	VPE
<u>28536.4</u>	KDS-DEG 15-16 BK	4044211215279	10



Dichtelement, Montageart: Stecken, Länge x Breite: 42,8 mm, Kabeldurchmesser max.: 17 mm, IP66, Farbe: Schwarz

Artikelnummer	Artikelbezeichnung	GTIN (EAN)	VPE
<u>28537.4</u>	KDS-DEG 16-17 BK	4044211215293	10



Dichtelement, Montageart: Stecken, Länge x Breite: 42,8 mm, Kabeldurchmesser max.: 18 mm, IP66, Farbe: Schwarz

Artikelnummer	Artikelbezeichnung	GTIN (EAN)	VPE
<u>28538.4</u>	KDS-DEG 17-18 BK	4044211215316	10

### Dichtelemente klein



Dichtelement, Montageart: Stecken, Länge x Breite: 42,8 mm, Kabeldurchmesser max.: 24 mm, IP66, Farbe: Schwarz

Artikelnummer	Artikelbezeichnung	GTIN (EAN)	VPE
<u>28544.4</u>	KDS-DEG 23-24 BK	4044211215439	10



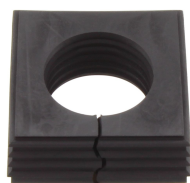
Dichtelement, Montageart: Stecken, Länge x Breite: 42,8 mm, Kabeldurchmesser max.: 25 mm, IP66, Farbe: Schwarz

Artikelnummer	Artikelbezeichnung	GTIN (EAN)	VPE
<u>28545.4</u>	KDS-DEG 24-25 BK	4044211215453	10



Dichtelement, Montageart: Stecken, Länge x Breite: 42,8 mm, Kabeldurchmesser max.: 26 mm, IP66, Farbe: Schwarz

Artikelnummer	Artikelbezeichnung	GTIN (EAN)	VPE
<u>28546.4</u>	KDS-DEG 25-26 BK	4044211215460	10



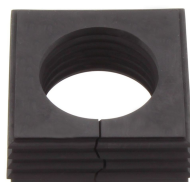
Dichtelement, Montageart: Stecken, Länge x Breite: 42,8 mm, Kabeldurchmesser max.: 27 mm, IP66, Farbe: Schwarz

Artikelnummer	Artikelbezeichnung	GTIN (EAN)	VPE
<u>28547.4</u>	KDS-DEG 26-27 BK	4044211215491	10



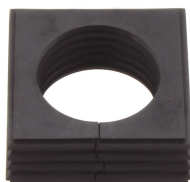
Dichtelement, Montageart: Stecken, Länge x Breite: 42,8 mm, Kabeldurchmesser max.: 28 mm, IP66, Farbe: Schwarz

Artikelnummer	Artikelbezeichnung	GTIN (EAN)	VPE
<u>28548.4</u>	KDS-DEG 27-28 BK	4044211215514	10



Dichtelement, Montageart: Stecken, Länge x Breite: 42,8 mm, Kabeldurchmesser max.: 29 mm, IP66, Farbe: Schwarz

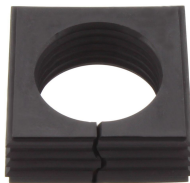
Artikelnummer	Artikelbezeichnung	GTIN (EAN)	VPE
<u>28549.4</u>	KDS-DEG 28-29 BK	4044211215538	10



Dichtelement, Montageart: Stecken, Länge x Breite: 42,8 mm, Kabeldurchmesser max.: 30 mm, IP66, Farbe: Schwarz

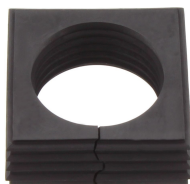
Artikelnummer	Artikelbezeichnung	GTIN (EAN)	VPE
<u>28550.4</u>	KDS-DEG 29-30 BK	4044211215552	10

### Dichtelemente klein



Dichtelement, Montageart: Stecken, Länge x Breite: 42,8 mm, Kabeldurchmesser max.: 31 mm, IP66, Farbe: Schwarz

Artikelnummer	Artikelbezeichnung	GTIN (EAN)	VPE
<u>28551.4</u>	KDS-DEG 30-31 BK	4044211215576	10



Dichtelement, Montageart: Stecken, Länge x Breite: 42,8 mm, Kabeldurchmesser max.: 32 mm, IP66, Farbe: Schwarz

Artikelnummer	Artikelbezeichnung	GTIN (EAN)	VPE
<u>28552.4</u>	KDS-DEG 31-32 BK	4044211215590	10



Dichtelement, Montageart: Stecken, Länge x Breite: 42,8 mm, Kabeldurchmesser max.: 23 mm, IP66, Farbe: Schwarz

Artikelnummer	Artikelbezeichnung	GTIN (EAN)	VPE
<u>28543.4</u>	KDS-DEG 22-23 BK	4044211215415	10



Dichtelement, Montageart: Stecken, Länge x Breite: 42,8 mm, Kabeldurchmesser max.: 24 mm, IP66, Farbe: Schwarz

Artikelnummer	Artikelbezeichnung	GTIN (EAN)	VPE
<u>28554.4</u>	KDS-DEG/K 7-24 BK	4044211216108	10



Dichtelement, Montageart: Stecken, Länge x Breite: 42,8 mm, Kabeldurchmesser max.: 19 mm, IP66, Farbe: Schwarz

Artikelnummer	Artikelbezeichnung	GTIN (EAN)	VPE
<u>28539.4</u>	KDS-DEG 18-19 BK	4044211215330	10



Dichtelement, Montageart: Stecken, Länge x Breite: 42,8 mm, Kabeldurchmesser max.: 21 mm, IP66, Farbe: Schwarz

Artikelnummer	Artikelbezeichnung	GTIN (EAN)	VPE
<u>28541.4</u>	KDS-DEG 20-21 BK	4044211215378	10



Dichtelement, Montageart: Stecken, Länge x Breite: 42,8 mm, Kabeldurchmesser max.: 22 mm, IP66, Farbe: Schwarz

Artikelnummer	Artikelbezeichnung	GTIN (EAN)	VPE
<u>28542.4</u>	KDS-DEG 21-22 BK	4044211215392	10

### Dichtelemente klein



Dichtelement, Montageart: Stecken, Länge x Breite: 20,3 mm, Kabeldurchmesser max.: 11 mm, IP66, Farbe: Schwarz

Artikelnummer	Artikelbezeichnung	GTIN (EAN)	VPE
<u>28530.4</u>	KDS-DE 10-11 BK	4044211210960	10



Dichtelement, Montageart: Stecken, Länge x Breite: 20,3 mm, Kabeldurchmesser max.: 12 mm, IP66, Farbe: Schwarz

Artikelnummer	Artikelbezeichnung	GTIN (EAN)	VPE
<u>28531.4</u>	KDS-DE 11-12 BK	4044211210977	10



Dichtelement, Montageart: Stecken, Länge x Breite: 20,3 mm, Kabeldurchmesser max.: 13 mm, IP66, Farbe: Schwarz

Artikelnummer	Artikelbezeichnung	GTIN (EAN)	VPE
<u>28532.4</u>	KDS-DE 12-13 BK	4044211210984	10



Dichtelement, Montageart: Stecken, Länge x Breite: 20,3 mm, Kabeldurchmesser max.: 14 mm, IP66, Farbe: Schwarz

Artikelnummer	Artikelbezeichnung	GTIN (EAN)	VPE
<u>28533.4</u>	KDS-DE 13-14 BK	4044211210991	10



Dichtelement, Montageart: Stecken, Länge x Breite: 20,3 mm, Kabeldurchmesser max.: 11 mm, IP66, Farbe: Schwarz

Artikelnummer	Artikelbezeichnung	GTIN (EAN)	VPE
<u>28553.4</u>	KDS-DE/K 2-11 BK	4044211216092	10



Dichtelement, Montageart: Stecken, Länge x Breite: 20,3 mm, Kabeldurchmesser max.: 5 mm, IP66, Farbe: Schwarz

Artikelnummer	Artikelbezeichnung	GTIN (EAN)	VPE
<u>28555.4</u>	KDS-DE 2X4-5 BK	4044211215620	10



Dichtelement blind, Montageart: Stecken, Länge x Breite: 20,3 mm, IP66, Farbe: Schwarz

Artikelnummer	Artikelbezeichnung	GTIN (EAN)	VPE
<u>28520.4</u>	KDS-DE/B BK	4044211210878	10



### Dichtelemente klein



Dichtelement, Montageart: Stecken, Länge x Breite: 20,3 mm, Kabeldurchmesser max.: 2 mm, IP66, Farbe: Schwarz

Artikelnummer	Artikelbezeichnung	GTIN (EAN)	VPE
<u>28521.4</u>	KDS-DE 1,5-2 BK	4044211210007	10



Dichtelement, Montageart: Stecken, Länge x Breite: 20,3 mm, Kabeldurchmesser max.: 3 mm, IP66, Farbe: Schwarz

Artikelnummer	Artikelbezeichnung	GTIN (EAN)	VPE
<u>28522.4</u>	KDS-DE 2-3 BK	4044211210885	10



Dichtelement, Montageart: Stecken, Länge x Breite: 20,3 mm, Kabeldurchmesser max.: 4 mm, IP66, Farbe: Schwarz

Artikelnummer	Artikelbezeichnung	GTIN (EAN)	VPE
<u>28523.4</u>	KDS-DE 3-4 BK	4044211210892	10



Dichtelement, Montageart: Stecken, Länge x Breite: 20,3 mm, Kabeldurchmesser max.: 5 mm, IP66, Farbe: Schwarz

Artikelnummer	Artikelbezeichnung	GTIN (EAN)	VPE
<u>28524.4</u>	KDS-DE 4-5 BK	4044211210908	10



Dichtelement, Montageart: Stecken, Länge x Breite: 20,3 mm, Kabeldurchmesser max.: 6 mm, IP66, Farbe: Schwarz

Artikelnummer	Artikelbezeichnung	GTIN (EAN)	VPE
<u>28525.4</u>	KDS-DE 5-6 BK	4044211210915	10



Dichtelement, Montageart: Stecken, Länge x Breite: 20,3 mm, Kabeldurchmesser max.: 7 mm, IP66, Farbe: Schwarz

Artikelnummer	Artikelbezeichnung	GTIN (EAN)	VPE
<u>28526.4</u>	KDS-DE 6-7 BK	4044211210922	10



Dichtelement, Montageart: Stecken, Länge x Breite: 20,3 mm, Kabeldurchmesser max.: 8 mm, IP66, Farbe: Schwarz

Artikelnummer	Artikelbezeichnung	GTIN (EAN)	VPE
<u>28527.4</u>	KDS-DE 7-8 BK	4044211210939	10

### Dichtelemente klein



Dichtelement, Montageart: Stecken, Länge x Breite: 20,3 mm, Kabeldurchmesser max.: 9 mm, IP66, Farbe: Schwarz

Artikelnummer	Artikelbezeichnung	GTIN (EAN)	VPE
<u>28528.4</u>	KDS-DE 8-9 BK	4044211210946	10



Dichtelement, Montageart: Stecken, Länge x Breite: 20,3 mm, Kabeldurchmesser max.: 10 mm, IP66, Farbe: Schwarz

Artikelnummer	Artikelbezeichnung	GTIN (EAN)	VPE
<u>28529.4</u>	KDS-DE 9-10 BK	4044211210953	10

### Schraubrahmen



Kabeldurchführung mit eingeschäumter Dichtung, Montageart: Schrauben, Länge: 153 mm, Breite: 70 mm, IP66, Farbe: Schwarz

Artikelnummer	Artikelbezeichnung	GTIN (EAN)	VPE
<u>28504.4</u>	KDS-SR 10/24 BK	4044211210809	1



Kabeldurchführung mit eingeschäumter Dichtung, Montageart: Schrauben, Länge: 106 mm, Breite: 70 mm, IP66, Farbe: Schwarz

Artikelnummer	Artikelbezeichnung	GTIN (EAN)	VPE
<u>28500.4</u>	KDS-SR 6/10 BK	4044211210021	1

### Verriegelungsrahmen



Innerer Verriegelungsrahmen, Länge: 105 mm, Höhe: 11,5 mm, Farbe: Schwarz

Artikelnummer	Artikelbezeichnung	GTIN (EAN)	VPE
<u>28501.4</u>	KDS-IVR 6/10 BK	4044211210779	10



Innerer Verriegelungsrahmen, Länge: 152 mm, Höhe: 11,5 mm, Farbe: Schwarz

Artikelnummer	Artikelbezeichnung	GTIN (EAN)	VPE
<u>28505.4</u>	KDS-IVR 10/24 BK	4044211210816	10

### ##INVERSE##CONTA-CABLE



Dichtelement, Montageart: Stecken, Länge x Breite: 42,8 mm, Kabeldurchmesser max.: 20 mm, IP66, Farbe: Schwarz

Artikelnummer	Artikelbezeichnung	GTIN (EAN)	VPE
<a href="#">28540.4</a>	KDS-DEG 19-20 BK	4044211215354	10



Dichtelement, Montageart: Stecken, Länge x Breite: 42,8 mm, Kabeldurchmesser max.: 33 mm, IP66, Farbe: Schwarz

Artikelnummer	Artikelbezeichnung	GTIN (EAN)	VPE
<a href="#">28601.4</a>	KDS-DEG 32-33 BK	4044211215613	10



Kabeldurchführung Flanschplatte mit eingeschäumter Dichtung, Montageart: Schrauben, Länge: 165 mm, Breite: 123 mm, IP66, Farbe: Schwarz

Artikelnummer	Artikelbezeichnung	GTIN (EAN)	VPE
<a href="#">28660.4</a>	KDS-FP 2x10/24 BK	4044211220358	1



Kabeldurchführung Flanschplatte mit eingeschäumter Dichtung, Montageart: Schrauben, Länge: 165 mm, Breite: 174 mm, IP66, Farbe: Schwarz

Artikelnummer	Artikelbezeichnung	GTIN (EAN)	VPE
<a href="#">28661.4</a>	KDS-FP 3x10/24 BK	4044211220365	1



Dichtelement blind, Montageart: Stecken, Länge x Breite: 42,8 mm, IP66, Farbe: Schwarz

Artikelnummer	Artikelbezeichnung	GTIN (EAN)	VPE
<a href="#">28534.4</a>	KDS-DEG/B BK	4044211215255	10



Dichtelement, Montageart: Stecken, Länge x Breite: 42,8 mm, Kabeldurchmesser max.: 15 mm, IP66, Farbe: Schwarz

Artikelnummer	Artikelbezeichnung	GTIN (EAN)	VPE
<a href="#">28535.4</a>	KDS-DEG 14-15 BK	4044211209995	10



Dichtelement, Montageart: Stecken, Länge x Breite: 42,8 mm, Kabeldurchmesser max.: 16 mm, IP66, Farbe: Schwarz

Artikelnummer	Artikelbezeichnung	GTIN (EAN)	VPE
<a href="#">28536.4</a>	KDS-DEG 15-16 BK	4044211215279	10

## 28519.4 KDS-Inlay 6 BK

### ##INVERSE##CONTA-CABLE



Dichtelement, Montageart: Stecken, Länge x Breite: 42,8 mm, Kabeldurchmesser max.: 17 mm, IP66, Farbe: Schwarz

Artikelnummer	Artikelbezeichnung	GTIN (EAN)	VPE
<u>28537.4</u>	KDS-DEG 16-17 BK	4044211215293	10



Dichtelement, Montageart: Stecken, Länge x Breite: 42,8 mm, Kabeldurchmesser max.: 18 mm, IP66, Farbe: Schwarz

Artikelnummer	Artikelbezeichnung	GTIN (EAN)	VPE
<u>28538.4</u>	KDS-DEG 17-18 BK	4044211215316	10



Dichtelement, Montageart: Stecken, Länge x Breite: 42,8 mm, Kabeldurchmesser max.: 24 mm, IP66, Farbe: Schwarz

Artikelnummer	Artikelbezeichnung	GTIN (EAN)	VPE
<u>28544.4</u>	KDS-DEG 23-24 BK	4044211215439	10



Dichtelement, Montageart: Stecken, Länge x Breite: 42,8 mm, Kabeldurchmesser max.: 20 mm, IP66, Farbe: Grau

Artikelnummer	Artikelbezeichnung	GTIN (EAN)	VPE
<u>28581.6</u>	KDS-DEG 19-20 GR	4044211215347	10



Dichtelement, Montageart: Stecken, Länge x Breite: 42,8 mm, Kabeldurchmesser max.: 21 mm, IP66, Farbe: Grau

Artikelnummer	Artikelbezeichnung	GTIN (EAN)	VPE
<u>28582.6</u>	KDS-DEG 20-21 GR	4044211215361	10



Dichtelement, Montageart: Stecken, Länge x Breite: 42,8 mm, Kabeldurchmesser max.: 22 mm, IP66, Farbe: Grau

Artikelnummer	Artikelbezeichnung	GTIN (EAN)	VPE
<u>28583.6</u>	KDS-DEG 21-22 GR	4044211215385	10



Dichtelement, Montageart: Stecken, Länge x Breite: 42,8 mm, Kabeldurchmesser max.: 23 mm, IP66, Farbe: Grau

Artikelnummer	Artikelbezeichnung	GTIN (EAN)	VPE
<u>28584.6</u>	KDS-DEG 22-23 GR	4044211215408	10

## 28519.4 KDS-Inlay 6 BK

### ##INVERSE##CONTA-CABLE



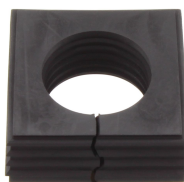
Dichtelement, Montageart: Stecken, Länge x Breite: 42,8 mm, Kabeldurchmesser max.: 25 mm, IP66, Farbe: Schwarz

Artikelnummer	Artikelbezeichnung	GTIN (EAN)	VPE
<u>28545.4</u>	KDS-DEG 24-25 BK	4044211215453	10



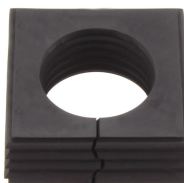
Dichtelement, Montageart: Stecken, Länge x Breite: 42,8 mm, Kabeldurchmesser max.: 26 mm, IP66, Farbe: Schwarz

Artikelnummer	Artikelbezeichnung	GTIN (EAN)	VPE
<u>28546.4</u>	KDS-DEG 25-26 BK	4044211215460	10



Dichtelement, Montageart: Stecken, Länge x Breite: 42,8 mm, Kabeldurchmesser max.: 27 mm, IP66, Farbe: Schwarz

Artikelnummer	Artikelbezeichnung	GTIN (EAN)	VPE
<u>28547.4</u>	KDS-DEG 26-27 BK	4044211215491	10



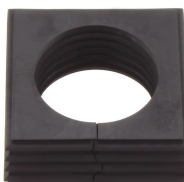
Dichtelement, Montageart: Stecken, Länge x Breite: 42,8 mm, Kabeldurchmesser max.: 28 mm, IP66, Farbe: Schwarz

Artikelnummer	Artikelbezeichnung	GTIN (EAN)	VPE
<u>28548.4</u>	KDS-DEG 27-28 BK	4044211215514	10



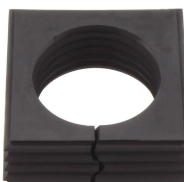
Dichtelement, Montageart: Stecken, Länge x Breite: 42,8 mm, Kabeldurchmesser max.: 29 mm, IP66, Farbe: Schwarz

Artikelnummer	Artikelbezeichnung	GTIN (EAN)	VPE
<u>28549.4</u>	KDS-DEG 28-29 BK	4044211215538	10



Dichtelement, Montageart: Stecken, Länge x Breite: 42,8 mm, Kabeldurchmesser max.: 30 mm, IP66, Farbe: Schwarz

Artikelnummer	Artikelbezeichnung	GTIN (EAN)	VPE
<u>28550.4</u>	KDS-DEG 29-30 BK	4044211215552	10



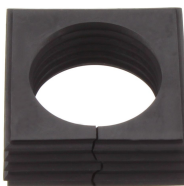
Dichtelement, Montageart: Stecken, Länge x Breite: 42,8 mm, Kabeldurchmesser max.: 31 mm, IP66, Farbe: Schwarz

Artikelnummer	Artikelbezeichnung	GTIN (EAN)	VPE
<u>28551.4</u>	KDS-DEG 30-31 BK	4044211215576	10



## 28519.4 KDS-Inlay 6 BK

### ##INVERSE##CONTA-CABLE



Dichtelement, Montageart: Stecken, Länge x Breite: 42,8 mm, Kabeldurchmesser max.: 32 mm, IP66, Farbe: Schwarz

Artikelnummer	Artikelbezeichnung	GTIN (EAN)	VPE
<u>28552.4</u>	KDS-DEG 31-32 BK	4044211215590	10



Dichtelement, Montageart: Stecken, Länge x Breite: 42,8 mm, Kabeldurchmesser max.: 18 mm, IP66, Farbe: Grau

Artikelnummer	Artikelbezeichnung	GTIN (EAN)	VPE
<u>28579.6</u>	KDS-DEG 17-18 GR	4044211215309	10



Dichtelement, Montageart: Stecken, Länge x Breite: 42,8 mm, Kabeldurchmesser max.: 19 mm, IP66, Farbe: Grau

Artikelnummer	Artikelbezeichnung	GTIN (EAN)	VPE
<u>28580.6</u>	KDS-DEG 18-19 GR	4044211215323	10



Dichtelement blind, Montageart: Stecken, Länge x Breite: 42,8 mm, IP66, Farbe: Grau

Artikelnummer	Artikelbezeichnung	GTIN (EAN)	VPE
<u>28575.6</u>	KDS-DEG/B GR	4044211215248	10



Dichtelement, Montageart: Stecken, Länge x Breite: 42,8 mm, Kabeldurchmesser max.: 15 mm, IP66, Farbe: Grau

Artikelnummer	Artikelbezeichnung	GTIN (EAN)	VPE
<u>28576.6</u>	KDS-DEG 14-15 GR	4044211209971	10



Dichtelement, Montageart: Stecken, Länge x Breite: 42,8 mm, Kabeldurchmesser max.: 16 mm, IP66, Farbe: Grau

Artikelnummer	Artikelbezeichnung	GTIN (EAN)	VPE
<u>28577.6</u>	KDS-DEG 15-16 GR	4044211215262	10



Dichtelement, Montageart: Stecken, Länge x Breite: 42,8 mm, Kabeldurchmesser max.: 17 mm, IP66, Farbe: Grau

Artikelnummer	Artikelbezeichnung	GTIN (EAN)	VPE
<u>28578.6</u>	KDS-DEG 16-17 GR	4044211215286	10

## 28519.4 KDS-Inlay 6 BK

### ##INVERSE##CONTA-CABLE



Dichtelement, Montageart: Stecken, Länge x Breite: 42,8 mm, Kabeldurchmesser max.: 32 mm, IP66, Farbe: Grau

Artikelnummer	Artikelbezeichnung	GTIN (EAN)	VPE
<u>28593.6</u>	KDS-DEG 31-32 GR	4044211215583	10



Dichtelement, Montageart: Stecken, Länge x Breite: 42,8 mm, Kabeldurchmesser max.: 33 mm, IP66, Farbe: Grau

Artikelnummer	Artikelbezeichnung	GTIN (EAN)	VPE
<u>28594.6</u>	KDS-DEG 32-33 GR	4044211215606	10



Dichtelement, Montageart: Stecken, Länge x Breite: 42,8 mm, Kabeldurchmesser max.: 23 mm, IP66, Farbe: Schwarz

Artikelnummer	Artikelbezeichnung	GTIN (EAN)	VPE
<u>28543.4</u>	KDS-DEG 22-23 BK	4044211215415	10



Dichtelement, Montageart: Stecken, Länge x Breite: 42,8 mm, Kabeldurchmesser max.: 24 mm, IP66, Farbe: Schwarz

Artikelnummer	Artikelbezeichnung	GTIN (EAN)	VPE
<u>28554.4</u>	KDS-DEG/K 7-24 BK	4044211216108	10



Dichtelement, Montageart: Stecken, Länge x Breite: 42,8 mm, Kabeldurchmesser max.: 24 mm, IP66, Farbe: Grau

Artikelnummer	Artikelbezeichnung	GTIN (EAN)	VPE
<u>28585.6</u>	KDS-DEG 23-24 GR	4044211215422	10



Dichtelement, Montageart: Stecken, Länge x Breite: 42,8 mm, Kabeldurchmesser max.: 25 mm, IP66, Farbe: Grau

Artikelnummer	Artikelbezeichnung	GTIN (EAN)	VPE
<u>28586.6</u>	KDS-DEG 24-25 GR	4044211215446	10



Dichtelement, Montageart: Stecken, Länge x Breite: 42,8 mm, Kabeldurchmesser max.: 26 mm, IP66, Farbe: Grau

Artikelnummer	Artikelbezeichnung	GTIN (EAN)	VPE
<u>28587.6</u>	KDS-DEG 25-26 GR	4044211215477	10

## 28519.4 KDS-Inlay 6 BK

### ##INVERSE##CONTA-CABLE



Dichtelement, Montageart: Stecken, Länge x Breite: 42,8 mm, Kabeldurchmesser max.: 27 mm, IP66, Farbe: Grau

Artikelnummer	Artikelbezeichnung	GTIN (EAN)	VPE
<u>28588.6</u>	KDS-DEG 26-27 GR	4044211215484	10



Dichtelement, Montageart: Stecken, Länge x Breite: 42,8 mm, Kabeldurchmesser max.: 28 mm, IP66, Farbe: Grau

Artikelnummer	Artikelbezeichnung	GTIN (EAN)	VPE
<u>28589.6</u>	KDS-DEG 27-28 GR	4044211215507	10



Dichtelement, Montageart: Stecken, Länge x Breite: 42,8 mm, Kabeldurchmesser max.: 29 mm, IP66, Farbe: Grau

Artikelnummer	Artikelbezeichnung	GTIN (EAN)	VPE
<u>28590.6</u>	KDS-DEG 28-29 GR	4044211215521	10



Dichtelement, Montageart: Stecken, Länge x Breite: 42,8 mm, Kabeldurchmesser max.: 30 mm, IP66, Farbe: Grau

Artikelnummer	Artikelbezeichnung	GTIN (EAN)	VPE
<u>28591.6</u>	KDS-DEG 29-30 GR	4044211215545	10



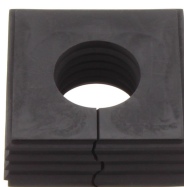
Dichtelement, Montageart: Stecken, Länge x Breite: 42,8 mm, Kabeldurchmesser max.: 31 mm, IP66, Farbe: Grau

Artikelnummer	Artikelbezeichnung	GTIN (EAN)	VPE
<u>28592.6</u>	KDS-DEG 30-31 GR	4044211215569	10



Dichtelement, Montageart: Stecken, Länge x Breite: 42,8 mm, Kabeldurchmesser max.: 19 mm, IP66, Farbe: Schwarz

Artikelnummer	Artikelbezeichnung	GTIN (EAN)	VPE
<u>28539.4</u>	KDS-DEG 18-19 BK	4044211215330	10



Dichtelement, Montageart: Stecken, Länge x Breite: 42,8 mm, Kabeldurchmesser max.: 21 mm, IP66, Farbe: Schwarz

Artikelnummer	Artikelbezeichnung	GTIN (EAN)	VPE
<u>28541.4</u>	KDS-DEG 20-21 BK	4044211215378	10



## 28519.4 KDS-Inlay 6 BK

### ##INVERSE##CONTA-CABLE



Dichtelement, Montageart: Stecken, Länge x Breite: 42,8 mm, Kabeldurchmesser max.: 22 mm, IP66, Farbe: Schwarz

Artikelnummer	Artikelbezeichnung	GTIN (EAN)	VPE
<u>28542.4</u>	KDS-DEG 21-22 BK	4044211215392	10



Dichtelement, Montageart: Stecken, Länge x Breite: 20,3 mm, Kabeldurchmesser max.: 7 mm, IP66, Farbe: Grau

Artikelnummer	Artikelbezeichnung	GTIN (EAN)	VPE
<u>28567.6</u>	KDS-DE 6-7 GR	4044211211059	10



Dichtelement, Montageart: Stecken, Länge x Breite: 20,3 mm, Kabeldurchmesser max.: 8 mm, IP66, Farbe: Grau

Artikelnummer	Artikelbezeichnung	GTIN (EAN)	VPE
<u>28568.6</u>	KDS-DE 7-8 GR	4044211211066	10



Dichtelement, Montageart: Stecken, Länge x Breite: 20,3 mm, Kabeldurchmesser max.: 9 mm, IP66, Farbe: Grau

Artikelnummer	Artikelbezeichnung	GTIN (EAN)	VPE
<u>28569.6</u>	KDS-DE 8-9 GR	4044211211073	10



Dichtelement, Montageart: Stecken, Länge x Breite: 20,3 mm, Kabeldurchmesser max.: 10 mm, IP66, Farbe: Grau

Artikelnummer	Artikelbezeichnung	GTIN (EAN)	VPE
<u>28570.6</u>	KDS-DE 9-10 GR	4044211211080	10



Dichtelement, Montageart: Stecken, Länge x Breite: 20,3 mm, Kabeldurchmesser max.: 11 mm, IP66, Farbe: Grau

Artikelnummer	Artikelbezeichnung	GTIN (EAN)	VPE
<u>28571.6</u>	KDS-DE 10-11 GR	4044211211097	10



Dichtelement, Montageart: Stecken, Länge x Breite: 20,3 mm, Kabeldurchmesser max.: 12 mm, IP66, Farbe: Grau

Artikelnummer	Artikelbezeichnung	GTIN (EAN)	VPE
<u>28572.6</u>	KDS-DE 11-12 GR	4044211211103	10

## 28519.4 KDS-Inlay 6 BK

### ##INVERSE##CONTA-CABLE



Dichtelement, Montageart: Stecken, Länge x Breite: 20,3 mm, Kabeldurchmesser max.: 13 mm, IP66, Farbe: Grau

Artikelnummer	Artikelbezeichnung	GTIN (EAN)	VPE
<u>28573.6</u>	KDS-DE 12-13 GR	4044211215224	10



Dichtelement, Montageart: Stecken, Länge x Breite: 20,3 mm, Kabeldurchmesser max.: 3 mm, IP66, Farbe: Grau

Artikelnummer	Artikelbezeichnung	GTIN (EAN)	VPE
<u>28563.6</u>	KDS-DE 2-3 GR	4044211211011	10



Dichtelement, Montageart: Stecken, Länge x Breite: 20,3 mm, Kabeldurchmesser max.: 4 mm, IP66, Farbe: Grau

Artikelnummer	Artikelbezeichnung	GTIN (EAN)	VPE
<u>28564.6</u>	KDS-DE 3-4 GR	4044211211028	10



Dichtelement, Montageart: Stecken, Länge x Breite: 20,3 mm, Kabeldurchmesser max.: 5 mm, IP66, Farbe: Grau

Artikelnummer	Artikelbezeichnung	GTIN (EAN)	VPE
<u>28565.6</u>	KDS-DE 4-5 GR	4044211211035	10



Dichtelement, Montageart: Stecken, Länge x Breite: 20,3 mm, Kabeldurchmesser max.: 6 mm, IP66, Farbe: Grau

Artikelnummer	Artikelbezeichnung	GTIN (EAN)	VPE
<u>28566.6</u>	KDS-DE 5-6 GR	4044211211042	10



Dichtelement, Montageart: Stecken, Länge x Breite: 20,3 mm, Kabeldurchmesser max.: 14 mm, IP66, Farbe: Grau

Artikelnummer	Artikelbezeichnung	GTIN (EAN)	VPE
<u>28574.6</u>	KDS-DE 13-14 GR	4044211215231	10



Dichtelement, Montageart: Stecken, Länge x Breite: 20,3 mm, Kabeldurchmesser max.: 5 mm, IP66, Farbe: Grau

Artikelnummer	Artikelbezeichnung	GTIN (EAN)	VPE
<u>28595.6</u>	KDS-DE 2X4-5 GR	4044211215682	10

## 28519.4 KDS-Inlay 6 BK

### ##INVERSE##CONTA-CABLE



Dichtelement, Montageart: Stecken, Länge x Breite: 20,3 mm, Kabeldurchmesser max.: 6 mm, IP66, Farbe: Grau

Artikelnummer	Artikelbezeichnung	GTIN (EAN)	VPE
<u>28596.6</u>	KDS-DE 2X5-6 GR	4044211215699	10



Dichtelement, Montageart: Stecken, Länge x Breite: 20,3 mm, Kabeldurchmesser max.: 3 mm, IP66, Farbe: Grau

Artikelnummer	Artikelbezeichnung	GTIN (EAN)	VPE
<u>28597.6</u>	KDS-DE 4X2-3 GR	4044211215705	10



Dichtelement, Montageart: Stecken, Länge x Breite: 20,3 mm, Kabeldurchmesser max.: 4 mm, IP66, Farbe: Grau

Artikelnummer	Artikelbezeichnung	GTIN (EAN)	VPE
<u>28598.6</u>	KDS-DE 4X3-4 GR	4044211215712	10



Dichtelement, Montageart: Stecken, Länge x Breite: 20,3 mm, IP66, Farbe: Grau

Artikelnummer	Artikelbezeichnung	GTIN (EAN)	VPE
<u>28599.6</u>	KDS-DE/1XASI GR	4044211215729	10



Dichtelement, Montageart: Stecken, Länge x Breite: 20,3 mm, IP66, Farbe: Schwarz

Artikelnummer	Artikelbezeichnung	GTIN (EAN)	VPE
<u>28560.4</u>	KDS-DE/2XASI BK	4044211215675	10



Dichtelement blind, Montageart: Stecken, Länge x Breite: 20,3 mm, IP66, Farbe: Grau

Artikelnummer	Artikelbezeichnung	GTIN (EAN)	VPE
<u>28561.6</u>	KDS-DE/B GR	4044211211004	10



Dichtelement, Montageart: Stecken, Länge x Breite: 20,3 mm, Kabeldurchmesser max.: 2 mm, IP66, Farbe: Grau

Artikelnummer	Artikelbezeichnung	GTIN (EAN)	VPE
<u>28562.6</u>	KDS-DE 1,5-2 GR	4044211209988	10

## 28519.4 KDS-Inlay 6 BK

### ##INVERSE##CONTA-CABLE



Dichtelement, Montageart: Stecken, Länge x Breite: 20,3 mm, Kabeldurchmesser max.: 6,5 mm, IP66, Farbe: Schwarz

Artikelnummer	Artikelbezeichnung	GTIN (EAN)	VPE
<u>28682.4</u>	KDS-DE 2X6,5 BK	4044211219536	10



Dichtelement, Montageart: Stecken, Länge x Breite: 20,3 mm, Kabeldurchmesser max.: 6,5 mm, IP66, Farbe: Schwarz

Artikelnummer	Artikelbezeichnung	GTIN (EAN)	VPE
<u>28687.4</u>	KDS-DE 3X5-6 BK	4044211220501	10



Dichtelement, Montageart: Stecken, Länge x Breite: 20,3 mm, Kabeldurchmesser max.: 2 mm, IP66, Farbe: Grau

Artikelnummer	Artikelbezeichnung	GTIN (EAN)	VPE
<u>28696.6</u>	KDS-DE 2 GR	4044211220884	10



Dichtelement, Montageart: Stecken, Länge x Breite: 20,3 mm, Kabeldurchmesser max.: 3 mm, IP66, Farbe: Schwarz

Artikelnummer	Artikelbezeichnung	GTIN (EAN)	VPE
<u>28697.4</u>	KDS-DE 3 BK	4044211220891	10



Dichtelement, Montageart: Stecken, Länge x Breite: 20,3 mm, Kabeldurchmesser max.: 3 mm, IP66, Farbe: Grau

Artikelnummer	Artikelbezeichnung	GTIN (EAN)	VPE
<u>28698.6</u>	KDS-DE 3 GR	4044211220907	10



Dichtelement, Montageart: Stecken, Länge x Breite: 20,3 mm, IP66, Farbe: Grau

Artikelnummer	Artikelbezeichnung	GTIN (EAN)	VPE
<u>28600.6</u>	KDS-DE/2XASI GR	4044211215736	10



Dichtelement, Montageart: Stecken, Länge x Breite: 20,3 mm, Kabeldurchmesser max.: 4,5 mm, IP66, Farbe: Grau

Artikelnummer	Artikelbezeichnung	GTIN (EAN)	VPE
<u>28606.6</u>	KDS-DE 4X4,5 GR	4044211216252	10

## 28519.4 KDS-Inlay 6 BK

### ##INVERSE##CONTA-CABLE



Dichtelement, Montageart: Stecken, Länge x Breite: 20,3 mm, Kabeldurchmesser max.: 6,5 mm, IP66, Farbe: Grau

Artikelnummer	Artikelbezeichnung	GTIN (EAN)	VPE
<u>28607.6</u>	KDS-DE 2X6,5 GR	4044211216238	10



Dichtelement, Montageart: Stecken, Länge x Breite: 20,3 mm, Kabeldurchmesser max.: 15 mm, IP66, Farbe: Schwarz

Artikelnummer	Artikelbezeichnung	GTIN (EAN)	VPE
<u>28608.4</u>	KDS-DE 14-15 BK	4044211219314	10



Dichtelement, Montageart: Stecken, Länge x Breite: 20,3 mm, Kabeldurchmesser max.: 15 mm, IP66, Farbe: Grau

Artikelnummer	Artikelbezeichnung	GTIN (EAN)	VPE
<u>28609.6</u>	KDS-DE 14-15 GR	4044211219307	10



Dichtelement, Montageart: Stecken, Länge x Breite: 20,3 mm, Kabeldurchmesser max.: 16 mm, IP66, Farbe: Schwarz

Artikelnummer	Artikelbezeichnung	GTIN (EAN)	VPE
<u>28670.4</u>	KDS-DE 15-16 BK	4044211219321	10



Dichtelement, Montageart: Stecken, Länge x Breite: 20,3 mm, Kabeldurchmesser max.: 17 mm, IP66, Farbe: Grau

Artikelnummer	Artikelbezeichnung	GTIN (EAN)	VPE
<u>28671.6</u>	KDS-DE 15-16 GR	4044211219338	10



Dichtelement, Montageart: Stecken, Länge x Breite: 20,3 mm, Kabeldurchmesser max.: 5 mm, IP66, Farbe: Schwarz

Artikelnummer	Artikelbezeichnung	GTIN (EAN)	VPE
<u>28672.4</u>	KDS-DE 4X5 BK	4044211219345	10



Dichtelement, Montageart: Stecken, Länge x Breite: 20,3 mm, Kabeldurchmesser max.: 5 mm, IP66, Farbe: Grau

Artikelnummer	Artikelbezeichnung	GTIN (EAN)	VPE
<u>28673.6</u>	KDS-DE 4X5 GR	4044211219352	10



## 28519.4 KDS-Inlay 6 BK

### ##INVERSE##CONTA-CABLE



Dichtelement, Montageart: Stecken, Länge x Breite: 20,3 mm, Kabeldurchmesser max.: 4,5 mm, IP66, Farbe: Schwarz

Artikelnummer	Artikelbezeichnung	GTIN (EAN)	VPE
<u>28681.4</u>	KDS-DE 4X4,5 BK	4044211219543	10



Dichtelement, Montageart: Stecken, Länge x Breite: 20,3 mm, Kabeldurchmesser max.: 11 mm, IP66, Farbe: Schwarz

Artikelnummer	Artikelbezeichnung	GTIN (EAN)	VPE
<u>28530.4</u>	KDS-DE 10-11 BK	4044211210960	10



Dichtelement, Montageart: Stecken, Länge x Breite: 20,3 mm, Kabeldurchmesser max.: 12 mm, IP66, Farbe: Schwarz

Artikelnummer	Artikelbezeichnung	GTIN (EAN)	VPE
<u>28531.4</u>	KDS-DE 11-12 BK	4044211210977	10



Dichtelement, Montageart: Stecken, Länge x Breite: 20,3 mm, Kabeldurchmesser max.: 13 mm, IP66, Farbe: Schwarz

Artikelnummer	Artikelbezeichnung	GTIN (EAN)	VPE
<u>28532.4</u>	KDS-DE 12-13 BK	4044211210984	10



Dichtelement, Montageart: Stecken, Länge x Breite: 20,3 mm, Kabeldurchmesser max.: 14 mm, IP66, Farbe: Schwarz

Artikelnummer	Artikelbezeichnung	GTIN (EAN)	VPE
<u>28533.4</u>	KDS-DE 13-14 BK	4044211210991	10



Dichtelement, Montageart: Stecken, Länge x Breite: 20,3 mm, Kabeldurchmesser max.: 11 mm, IP66, Farbe: Schwarz

Artikelnummer	Artikelbezeichnung	GTIN (EAN)	VPE
<u>28553.4</u>	KDS-DE/K 2-11 BK	4044211216092	10



Dichtelement, Montageart: Stecken, Länge x Breite: 20,3 mm, Kabeldurchmesser max.: 5 mm, IP66, Farbe: Schwarz

Artikelnummer	Artikelbezeichnung	GTIN (EAN)	VPE
<u>28555.4</u>	KDS-DE 2X4-5 BK	4044211215620	10

## 28519.4 KDS-Inlay 6 BK

### ##INVERSE##CONTA-CABLE



Dichtelement, Montageart: Stecken, Länge x Breite: 20,3 mm, Kabeldurchmesser max.: 6 mm, IP66, Farbe: Schwarz

Artikelnummer	Artikelbezeichnung	GTIN (EAN)	VPE
<u>28556.4</u>	KDS-DE 2X5-6 BK	4044211215637	10



Dichtelement, Montageart: Stecken, Länge x Breite: 20,3 mm, Kabeldurchmesser max.: 3 mm, IP66, Farbe: Schwarz

Artikelnummer	Artikelbezeichnung	GTIN (EAN)	VPE
<u>28557.4</u>	KDS-DE 4X2-3 BK	4044211215644	10



Dichtelement, Montageart: Stecken, Länge x Breite: 20,3 mm, Kabeldurchmesser max.: 4 mm, IP66, Farbe: Schwarz

Artikelnummer	Artikelbezeichnung	GTIN (EAN)	VPE
<u>28558.4</u>	KDS-DE 4X3-4 BK	4044211215651	10



Dichtelement, Montageart: Stecken, Länge x Breite: 20,3 mm, IP66, Farbe: Schwarz

Artikelnummer	Artikelbezeichnung	GTIN (EAN)	VPE
<u>28559.4</u>	KDS-DE/1XASI BK	4044211215668	10



Dichtelement blind, Montageart: Stecken, Länge x Breite: 20,3 mm, IP66, Farbe: Schwarz

Artikelnummer	Artikelbezeichnung	GTIN (EAN)	VPE
<u>28520.4</u>	KDS-DE/B BK	4044211210878	10



Dichtelement, Montageart: Stecken, Länge x Breite: 20,3 mm, Kabeldurchmesser max.: 2 mm, IP66, Farbe: Schwarz

Artikelnummer	Artikelbezeichnung	GTIN (EAN)	VPE
<u>28521.4</u>	KDS-DE 1,5-2 BK	4044211210007	10



Dichtelement, Montageart: Stecken, Länge x Breite: 20,3 mm, Kabeldurchmesser max.: 3 mm, IP66, Farbe: Schwarz

Artikelnummer	Artikelbezeichnung	GTIN (EAN)	VPE
<u>28522.4</u>	KDS-DE 2-3 BK	4044211210885	10

## 28519.4 KDS-Inlay 6 BK

### ##INVERSE##CONTA-CABLE



Dichtelement, Montageart: Stecken, Länge x Breite: 20,3 mm, Kabeldurchmesser max.: 4 mm, IP66, Farbe: Schwarz

Artikelnummer	Artikelbezeichnung	GTIN (EAN)	VPE
<u>28523.4</u>	KDS-DE 3-4 BK	4044211210892	10



Dichtelement, Montageart: Stecken, Länge x Breite: 20,3 mm, Kabeldurchmesser max.: 5 mm, IP66, Farbe: Schwarz

Artikelnummer	Artikelbezeichnung	GTIN (EAN)	VPE
<u>28524.4</u>	KDS-DE 4-5 BK	4044211210908	10



Dichtelement, Montageart: Stecken, Länge x Breite: 20,3 mm, Kabeldurchmesser max.: 6 mm, IP66, Farbe: Schwarz

Artikelnummer	Artikelbezeichnung	GTIN (EAN)	VPE
<u>28525.4</u>	KDS-DE 5-6 BK	4044211210915	10



Dichtelement, Montageart: Stecken, Länge x Breite: 20,3 mm, Kabeldurchmesser max.: 7 mm, IP66, Farbe: Schwarz

Artikelnummer	Artikelbezeichnung	GTIN (EAN)	VPE
<u>28526.4</u>	KDS-DE 6-7 BK	4044211210922	10



Dichtelement, Montageart: Stecken, Länge x Breite: 20,3 mm, Kabeldurchmesser max.: 8 mm, IP66, Farbe: Schwarz

Artikelnummer	Artikelbezeichnung	GTIN (EAN)	VPE
<u>28527.4</u>	KDS-DE 7-8 BK	4044211210939	10



Dichtelement, Montageart: Stecken, Länge x Breite: 20,3 mm, Kabeldurchmesser max.: 9 mm, IP66, Farbe: Schwarz

Artikelnummer	Artikelbezeichnung	GTIN (EAN)	VPE
<u>28528.4</u>	KDS-DE 8-9 BK	4044211210946	10



Dichtelement, Montageart: Stecken, Länge x Breite: 20,3 mm, Kabeldurchmesser max.: 10 mm, IP66, Farbe: Schwarz

Artikelnummer	Artikelbezeichnung	GTIN (EAN)	VPE
<u>28529.4</u>	KDS-DE 9-10 BK	4044211210953	10



## 28519.4 KDS-Inlay 6 BK

### ##INVERSE##CONTA-CABLE



Dichtelement, Montageart: Stecken, Länge x Breite: 20,3 mm, Kabeldurchmesser max.: 6 mm, IP66, Farbe: Grau

Artikelnummer	Artikelbezeichnung	GTIN (EAN)	VPE
<u>28688.6</u>	KDS-DE 3X5-6 GR	4044211220518	10



Dichtelement, Montageart: Stecken, Länge x Breite: 20,3 mm, Kabeldurchmesser max.: 7 mm, IP66, Farbe: Schwarz

Artikelnummer	Artikelbezeichnung	GTIN (EAN)	VPE
<u>28689.4</u>	KDS-DE 2X7 BK	4044211220815	10



Dichtelement, Montageart: Stecken, Länge x Breite: 20,3 mm, Kabeldurchmesser max.: 7 mm, IP66, Farbe: Grau

Artikelnummer	Artikelbezeichnung	GTIN (EAN)	VPE
<u>28690.6</u>	KDS-DE 2X7 GR	4044211220822	10



Dichtelement, Montageart: Stecken, Länge x Breite: 20,3 mm, Kabeldurchmesser max.: 8 mm, IP66, Farbe: Schwarz

Artikelnummer	Artikelbezeichnung	GTIN (EAN)	VPE
<u>28691.4</u>	KDS-DE 2X8 BK	4044211220839	10



Dichtelement, Montageart: Stecken, Länge x Breite: 20,3 mm, Kabeldurchmesser max.: 8 mm, IP66, Farbe: Grau

Artikelnummer	Artikelbezeichnung	GTIN (EAN)	VPE
<u>28692.6</u>	KDS-DE 2X8 GR	4044211220846	10



Dichtelement, Montageart: Stecken, Länge x Breite: 20,3 mm, Kabeldurchmesser max.: 1,5 mm, IP66, Farbe: Schwarz

Artikelnummer	Artikelbezeichnung	GTIN (EAN)	VPE
<u>28693.4</u>	KDS-DE 1,5 BK	4044211220853	10



Dichtelement, Montageart: Stecken, Länge x Breite: 20,3 mm, Kabeldurchmesser max.: 1,5 mm, IP66, Farbe: Grau

Artikelnummer	Artikelbezeichnung	GTIN (EAN)	VPE
<u>28694.6</u>	KDS-DE 1,5 GR	4044211220860	10

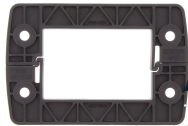
## 28519.4 KDS-Inlay 6 BK

### ##INVERSE##CONTA-CABLE



Dichtelement, Montageart: Stecken, Länge x Breite: 20,3 mm, Kabeldurchmesser max.: 2 mm, IP66, Farbe: Schwarz

Artikelnummer	Artikelbezeichnung	GTIN (EAN)	VPE
<u>28695.4</u>	KDS-DE 2 BK	4044211220877	10



Innerer Verriegelungsrahmen, Länge: 105 mm, Höhe: 11,5 mm, Farbe: Schwarz

Artikelnummer	Artikelbezeichnung	GTIN (EAN)	VPE
<u>28501.4</u>	KDS-IVR 6/10 BK	4044211210779	10



Innerer Verriegelungsrahmen, Länge: 152 mm, Höhe: 11,5 mm, Farbe: Schwarz

Artikelnummer	Artikelbezeichnung	GTIN (EAN)	VPE
<u>28505.4</u>	KDS-IVR 10/24 BK	4044211210816	10



Kabeldurchführung mit eingeschäumter Dichtung, Montageart: Schrauben, Länge: 153 mm, Breite: 70 mm, IP66, Farbe: Schwarz

Artikelnummer	Artikelbezeichnung	GTIN (EAN)	VPE
<u>28504.4</u>	KDS-SR 10/24 BK	4044211210809	1



Kabeldurchführung mit eingeschäumter Dichtung, Montageart: Schrauben, Länge: 106 mm, Breite: 70 mm, IP66, Farbe: Schwarz

Artikelnummer	Artikelbezeichnung	GTIN (EAN)	VPE
<u>28500.4</u>	KDS-SR 6/10 BK	4044211210021	1



Kabeldurchführung mit eingeschäumter Dichtung, Montageart: Schrauben, Länge: 126 mm, Breite: 70 mm, IP66, Farbe: Schwarz

Artikelnummer	Artikelbezeichnung	GTIN (EAN)	VPE
<u>28502.4</u>	KDS-SR 8/16 BK	4044211210786	1



Kabeldurchführung mit TPE Dichtung, Montageart: Schrauben, Länge: 106 mm, Breite: 64 mm, IP66, Farbe: Schwarz

Artikelnummer	Artikelbezeichnung	GTIN (EAN)	VPE
<u>28881.4</u>	KDSI-SR 6/10 BK	4044211242084	1

## 28519.4 KDS-Inlay 6 BK

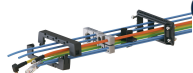
### ##INVERSE##CONTA-CABLE

Kabeldurchführung mit TPE Dichtung, Montageart: Schrauben, Länge: 106 mm, Breite: 64 mm, IP66, Farbe: Schwarz



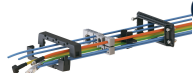
Artikelnummer	Artikelbezeichnung	GTIN (EAN)	VPE
<u>28881.4</u>	KDSI-SR 6/10 BK	4044211242084	1

Kabeldurchführung mit TPE Dichtung, Montageart: Schrauben, Länge: 106 mm, Breite: 64 mm, IP66, Farbe: Schwarz



Artikelnummer	Artikelbezeichnung	GTIN (EAN)	VPE
<u>28881.4</u>	KDSI-SR 6/10 BK	4044211242084	1

Kabeldurchführung mit TPE Dichtung, Montageart: Schrauben, Länge: 106 mm, Breite: 64 mm, IP66, Farbe: Schwarz



Artikelnummer	Artikelbezeichnung	GTIN (EAN)	VPE
<u>28881.4</u>	KDSI-SR 6/10 BK	4044211242084	1