



Dichtelement, Montageart: Stecken, Länge x Breite: 20,3 mm, Kabeldurchmesser max.: 7 mm, IP66, Farbe: Schwarz

RAL: 9005

Kaufmännische Daten

| | |
|--|---------------|
| Artikelnummer | 28526.4 |
| Artikelbezeichnung | KDS-DE 6-7 BK |
| GTIN (EAN) | 4044211210922 |
| Verpackungseinheit | 10 |
| Mengeneinheit | ST |
| Gewicht pro Stück (exklusive Verpackung) | 6 g |
| Gewicht pro Stück (inklusive Verpackung) | 6,4 g |
| Gewichtseinheit | G |
| Zolltarifnummer | 39259020 |
| Herkunftsland | DE |
| Produktbeschreibung | Dichtelement |
| Farbe | Schwarz |

Technische Daten

Maße

| | |
|--------|---------|
| Länge | 20,3 mm |
| Breite | 20,3 mm |
| Höhe | 17,7 mm |

Werkstoffe

| | |
|---------------------------|--------|
| Material | TPE |
| Brennbarkeitsklasse UL 94 | HB |
| Arbeitstemperatur min. | -40 °C |
| Arbeitstemperatur max. | 120 °C |
| Halogenfrei | Ja |
| Silikonfrei | Ja |
| UV-stabilisiert | Ja |

Weitere technische Daten

| | |
|-----------------------|-----------------------------|
| Montageart | Stecken |
| Schutzart | IP66 |
| Zugentlastung | ✓ |
| Kabeldurchmesser min. | 6 mm |
| Kabeldurchmesser max. | 7 mm |
| NEMA Type | 1, 12, 4x (indoor use only) |
| Anzahl der Leitungen | 1 |

Environmental Product Compliance

| | |
|--------------------------------|------------|
| REACH Konform | Ja |
| REACH Referenzdatum | 23.01.2024 |
| REACH Candidate Substance Note | Nein |
| RoHS Konform | Ja |

Zulassungen

Normen und Bestimmungen

| | |
|-----|--|
| DIN | Zugentlastung in Anlehnung an DIN EN 62444 |
|-----|--|

cUL Zulassung

| | |
|--------------|-----------------|
| cUL Prüfnorm | C22.2 No. 14-18 |
|--------------|-----------------|

| | |
|-----------------|---------|
| cUL File Number | E489821 |
|-----------------|---------|

| | |
|----------------|---|
| cUL Recognized | 1 |
|----------------|---|

UL Zulassung

| | |
|-------------|---------|
| UL Prüfnorm | UL 508A |
|-------------|---------|

| | |
|----------------|---------|
| UL File Number | E489821 |
|----------------|---------|

| | |
|---------------|---|
| UL Recognized | 1 |
|---------------|---|

| | |
|----------------|-----------------------------|
| UL Type Rating | 1, 12, 4x (indoor use only) |
|----------------|-----------------------------|

Germanischer Lloyd Zulassung

| | |
|---------------------------|------------|
| DNV GL Certificate number | TAE00003V7 |
|---------------------------|------------|

| | |
|-------------------------|--|
| DNV GL Location Classes | Temperature: -40°C to 120°C, Humidity: B, Vibration: B, Ingress protection: IP66 |
|-------------------------|--|

| | |
|--------------------------|---|
| DNV GL Zulassung erteilt | 1 |
|--------------------------|---|

Medien



Zubehör

Inlays



Kabeldurchführung, Inlay, Montageart: Stecken, IP66, Farbe: Schwarz

| Artikelnummer | Artikelbezeichnung | GTIN (EAN) | VPE |
|----------------|--------------------|---------------|-----|
| <u>28516.4</u> | KDS-Inlay 1 BK | 4044211210847 | 5 |



Kabeldurchführung, Inlay, Montageart: Stecken, IP66, Farbe: Schwarz

| Artikelnummer | Artikelbezeichnung | GTIN (EAN) | VPE |
|----------------|--------------------|---------------|-----|
| <u>28517.4</u> | KDS-Inlay 2 BK | 4044211210854 | 5 |



Kabeldurchführung, Inlay, Montageart: Stecken, IP66, Farbe: Schwarz

| Artikelnummer | Artikelbezeichnung | GTIN (EAN) | VPE |
|----------------|--------------------|---------------|-----|
| <u>28518.4</u> | KDS-Inlay 4 BK | 4044211210861 | 5 |



Kabeldurchführung, Inlay, Montageart: Stecken, IP66, Farbe: Schwarz

| Artikelnummer | Artikelbezeichnung | GTIN (EAN) | VPE |
|----------------|--------------------|---------------|-----|
| <u>28519.4</u> | KDS-Inlay 6 BK | 4044211210014 | 5 |

Schraubrahmen



Kabeldurchführung mit eingeschäumter Dichtung, Montageart: Schrauben, Länge: 153 mm, Breite: 70 mm, IP66, Farbe: Schwarz

| Artikelnummer | Artikelbezeichnung | GTIN (EAN) | VPE |
|----------------|--------------------|---------------|-----|
| <u>28504.4</u> | KDS-SR 10/24 BK | 4044211210809 | 1 |



Kabeldurchführung mit eingeschäumter Dichtung, Montageart: Schrauben, Länge: 106 mm, Breite: 70 mm, IP66, Farbe: Schwarz

| Artikelnummer | Artikelbezeichnung | GTIN (EAN) | VPE |
|----------------|--------------------|---------------|-----|
| <u>28500.4</u> | KDS-SR 6/10 BK | 4044211210021 | 1 |

Schraubrahmen



Kabeldurchführung mit eingeschäumter Dichtung, Montageart: Schrauben, Länge: 126 mm, Breite: 70 mm, IP66, Farbe: Schwarz

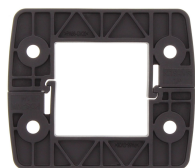
| Artikelnummer | Artikelbezeichnung | GTIN (EAN) | VPE |
|----------------|--------------------|---------------|-----|
| <u>28502.4</u> | KDS-SR 8/16 BK | 4044211210786 | 1 |



Kabeldurchführung mit eingeschäumter Dichtung, Montageart: Schrauben, Länge: 81 mm, Breite: 70 mm, IP66, Farbe: Schwarz

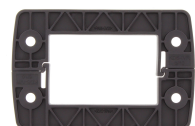
| Artikelnummer | Artikelbezeichnung | GTIN (EAN) | VPE |
|----------------|--------------------|---------------|-----|
| <u>28506.4</u> | KDS-SR 1-4 BK | 4044211210823 | 1 |

Verriegelungsrahmen



Innerer Verriegelungsrahmen, Länge: 80 mm, Höhe: 11,5 mm, Farbe: Schwarz

| Artikelnummer | Artikelbezeichnung | GTIN (EAN) | VPE |
|----------------|--------------------|---------------|-----|
| <u>28507.4</u> | KDS-IVR 1-4 BK | 4044211210830 | 10 |



Innerer Verriegelungsrahmen, Länge: 105 mm, Höhe: 11,5 mm, Farbe: Schwarz

| Artikelnummer | Artikelbezeichnung | GTIN (EAN) | VPE |
|----------------|--------------------|---------------|-----|
| <u>28501.4</u> | KDS-IVR 6/10 BK | 4044211210779 | 10 |



Innerer Verriegelungsrahmen, Länge: 125 mm, Höhe: 11,5 mm, Farbe: Schwarz

| Artikelnummer | Artikelbezeichnung | GTIN (EAN) | VPE |
|----------------|--------------------|---------------|-----|
| <u>28503.4</u> | KDS-IVR 8/16 BK | 4044211210793 | 10 |



Innerer Verriegelungsrahmen, Länge: 152 mm, Höhe: 11,5 mm, Farbe: Schwarz

| Artikelnummer | Artikelbezeichnung | GTIN (EAN) | VPE |
|----------------|--------------------|---------------|-----|
| <u>28505.4</u> | KDS-IVR 10/24 BK | 4044211210816 | 10 |

Betätigungswerkzeug

28526.4 KDS-DE 6-7 BK



Mit dem Betätigungswerkzeug KDS BW1 können die Dichtelemente komfortabel in den Rahmen montiert und demontiert werden. Der ergonomische Griff sowie die spezielle Geometrie ermöglichen gerade bei verkabelten Anwendungen unter beengten Platzverhältnissen eine einfache und passgenaue Installation. Material: Polyamid

| Artikelnummer | Artikelbezeichnung | GTIN (EAN) | VPE |
|----------------|--------------------|---------------|-----|
| <u>28622.0</u> | KDS BW 1 | 4044211216597 | 1 |

##INVERSE##CONTA-CABLE



Geteilte Kabelverschraubung inklusive Gegenmutter, Gewindeart: Metrisch, Material: PA 6.6, Schutzart: IP66, Farbe: Schwarz

| Artikelnummer | Artikelbezeichnung | GTIN (EAN) | VPE |
|----------------|--------------------|---------------|-----|
| <u>28612.4</u> | KDS-KV M32 BK | 4044211208950 | 10 |



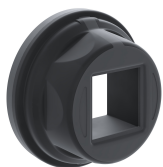
Geteilte Kabelverschraubung inklusive Gegenmutter, Gewindeart: Metrisch, Material: PA 6.6, Schutzart: IP66, Farbe: Schwarz

| Artikelnummer | Artikelbezeichnung | GTIN (EAN) | VPE |
|----------------|--------------------|---------------|-----|
| <u>28611.4</u> | KDS-KV M25 BK | 4044211208943 | 10 |



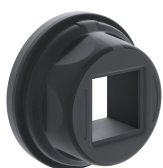
Kabeldurchführung Flanschplatte mit eingeschäumter Dichtung, Montageart: Schrauben, Länge: 165 mm, Breite: 174 mm, IP66, Farbe: Schwarz

| Artikelnummer | Artikelbezeichnung | GTIN (EAN) | VPE |
|----------------|--------------------|---------------|-----|
| <u>28661.4</u> | KDS-FP 3x10/24 BK | 4044211220365 | 1 |



Runde Kabeldurchführung, Material: Polyamid PA 6.6, glasfaserverstärkt | TPE, Farbe: schwarz

| Artikelnummer | Artikelbezeichnung | GTIN (EAN) | VPE |
|----------------|--------------------|---------------|-----|
| <u>28770.4</u> | KDS-R 20-32 BK | 4044211234508 | 5 |



Runde Kabeldurchführung, Material: Polyamid PA 6.6, glasfaserverstärkt | TPE, Farbe: schwarz

| Artikelnummer | Artikelbezeichnung | GTIN (EAN) | VPE |
|----------------|--------------------|---------------|-----|
| <u>28770.4</u> | KDS-R 20-32 BK | 4044211234508 | 5 |

##INVERSE##CONTA-CABLE



Gewinde- und Verriegelungsadapter, Material: Polyamid PA 6.6, glasfaserverstärkt, Farbe: Schwarz

| Artikelnummer | Artikelbezeichnung | GTIN (EAN) | VPE |
|----------------|--------------------|---------------|-----|
| <u>28776.4</u> | KDS-RGA M50 BK | 4044211234560 | 5 |



Kabeldurchführung mit angespritzter Dichtung, Montageart: Schrauben, Länge: 120 mm, Breite: 39 mm, IP66, Farbe: Schwarz

| Artikelnummer | Artikelbezeichnung | GTIN (EAN) | VPE |
|----------------|--------------------|---------------|-----|
| <u>28706.4</u> | KDS-SR-FB3/D BK | 4044211225537 | 10 |



Gewinde- und Verriegelungsadapter, Material: Polyamid PA 6.6, glasfaserverstärkt, Farbe: Schwarz

| Artikelnummer | Artikelbezeichnung | GTIN (EAN) | VPE |
|----------------|--------------------|---------------|-----|
| <u>28772.4</u> | KDS-RGA M25 BK | 4044211234522 | 5 |



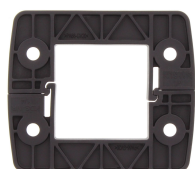
Gewinde- und Verriegelungsadapter, Material: Polyamid PA 6.6, glasfaserverstärkt, Farbe: Schwarz

| Artikelnummer | Artikelbezeichnung | GTIN (EAN) | VPE |
|----------------|--------------------|---------------|-----|
| <u>28773.4</u> | KDS-RGA M32 BK | 4044211234539 | 5 |



Kabeldurchführung, Inlay, Montageart: Stecken, IP66, Farbe: Schwarz

| Artikelnummer | Artikelbezeichnung | GTIN (EAN) | VPE |
|----------------|--------------------|---------------|-----|
| <u>28518.4</u> | KDS-Inlay 4 BK | 4044211210861 | 5 |



Innerer Verriegelungsrahmen, Länge: 80 mm, Höhe: 11,5 mm, Farbe: Schwarz

| Artikelnummer | Artikelbezeichnung | GTIN (EAN) | VPE |
|----------------|--------------------|---------------|-----|
| <u>28507.4</u> | KDS-IVR 1-4 BK | 4044211210830 | 10 |



Innerer Verriegelungsrahmen, Länge: 80 mm, Höhe: 11,5 mm, Farbe: Schwarz

| Artikelnummer | Artikelbezeichnung | GTIN (EAN) | VPE |
|----------------|--------------------|---------------|-----|
| <u>28507.4</u> | KDS-IVR 1-4 BK | 4044211210830 | 10 |

##INVERSE##CONTA-CABLE



Kabeldurchführung mit angespritzter Dichtung, Montageart: Schrauben, Länge: 147 mm, Breite: 39 mm, IP66, Farbe: Schwarz

| Artikelnummer | Artikelbezeichnung | GTIN (EAN) | VPE |
|----------------|--------------------|---------------|-----|
| <u>28709.4</u> | KDS-SR-FB4/C BK | 4044211225568 | 10 |



Kabeldurchführung mit eingeschäumter Dichtung, Montageart: Schrauben, Länge: 126 mm, Breite: 70 mm, IP66, Farbe: Schwarz

| Artikelnummer | Artikelbezeichnung | GTIN (EAN) | VPE |
|----------------|--------------------|---------------|-----|
| <u>28502.4</u> | KDS-SR 8/16 BK | 4044211210786 | 1 |



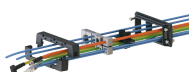
Kabeldurchführung mit TPE Dichtung, Montageart: Schrauben, Länge: 81 mm, Breite: 64 mm, IP66, Farbe: Schwarz

| Artikelnummer | Artikelbezeichnung | GTIN (EAN) | VPE |
|----------------|--------------------|---------------|-----|
| <u>28880.4</u> | KDSI-SR 1-4 BK | 4044211243807 | 1 |



Kabeldurchführung, Inlay, Montageart: Stecken, IP66, Farbe: Schwarz

| Artikelnummer | Artikelbezeichnung | GTIN (EAN) | VPE |
|----------------|--------------------|---------------|-----|
| <u>28516.4</u> | KDS-Inlay 1 BK | 4044211210847 | 5 |



Kabeldurchführung mit TPE Dichtung, Montageart: Schrauben, Länge: 126 mm, Breite: 64 mm, IP66, Farbe: Schwarz

| Artikelnummer | Artikelbezeichnung | GTIN (EAN) | VPE |
|----------------|--------------------|---------------|-----|
| <u>28882.4</u> | KDSI-SR 8/16 BK | 4044211242091 | 1 |



Kabeldurchführung, Inlay, Montageart: Stecken, IP66, Farbe: Schwarz

| Artikelnummer | Artikelbezeichnung | GTIN (EAN) | VPE |
|----------------|--------------------|---------------|-----|
| <u>28518.4</u> | KDS-Inlay 4 BK | 4044211210861 | 5 |



Kabeldurchführung-Set, IP66, bestehend aus: 1xKDSI-SR 6/10, 1xKDS-Inlay 2, 1xKDS-Inlay 6

| Artikelnummer | Artikelbezeichnung | GTIN (EAN) | VPE |
|----------------|--------------------|---------------|-----|
| <u>28891.4</u> | KDSI-SET 6/10 BK | 4044211242169 | 1 |

##INVERSE##CONTA-CABLE



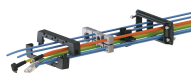
Kabeldurchführung-Set, IP66, bestehend aus: 1xKDSI-SR 8/16, 2xKDS-Inlay 4

| Artikelnummer | Artikelbezeichnung | GTIN (EAN) | VPE |
|----------------|--------------------|---------------|-----|
| <u>28892.4</u> | KDSI-SET 8/16 BK | 4044211242176 | 1 |



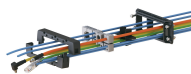
Kabeldurchführung-Set, IP66, bestehend aus: 1xKDSI-SR 8/16, 2xKDS-Inlay 4

| Artikelnummer | Artikelbezeichnung | GTIN (EAN) | VPE |
|----------------|--------------------|---------------|-----|
| <u>28892.4</u> | KDSI-SET 8/16 BK | 4044211242176 | 1 |



Kabeldurchführung mit TPE Dichtung, Montageart: Schrauben, Länge: 106 mm, Breite: 64 mm, IP66, Farbe: Schwarz

| Artikelnummer | Artikelbezeichnung | GTIN (EAN) | VPE |
|----------------|--------------------|---------------|-----|
| <u>28881.4</u> | KDSI-SR 6/10 BK | 4044211242084 | 1 |



Kabeldurchführung mit TPE Dichtung, Montageart: Schrauben, Länge: 81 mm, Breite: 64 mm, IP66, Farbe: Schwarz

| Artikelnummer | Artikelbezeichnung | GTIN (EAN) | VPE |
|----------------|--------------------|---------------|-----|
| <u>28880.4</u> | KDSI-SR 1-4 BK | 4044211243807 | 1 |



Kabeldurchführung, Inlay, Montageart: Stecken, IP66, Farbe: Schwarz

| Artikelnummer | Artikelbezeichnung | GTIN (EAN) | VPE |
|----------------|--------------------|---------------|-----|
| <u>28516.4</u> | KDS-Inlay 1 BK | 4044211210847 | 5 |



Kabeldurchführung-Set, IP66, bestehend aus: 1xKDSI-SR 6/10, 1xKDS-Inlay 2, 1xKDS-Inlay 6

| Artikelnummer | Artikelbezeichnung | GTIN (EAN) | VPE |
|----------------|--------------------|---------------|-----|
| <u>28891.4</u> | KDSI-SET 6/10 BK | 4044211242169 | 1 |



Kabeldurchführung-Set, IP66, bestehend aus: 1xKDSI-SR 8/16, 2xKDS-Inlay 4

| Artikelnummer | Artikelbezeichnung | GTIN (EAN) | VPE |
|----------------|--------------------|---------------|-----|
| <u>28892.4</u> | KDSI-SET 8/16 BK | 4044211242176 | 1 |

##INVERSE##CONTA-CABLE



Kabeldurchführung-Set, IP66, bestehend aus: 1 x KDS-SR 10/24, je 1x KDS-Inlay 2,4,6

| Artikelnummer | Artikelbezeichnung | GTIN (EAN) | VPE |
|----------------|--------------------|---------------|-----|
| <u>28605.4</u> | KDS-Set 10/24 BK | 4044211216214 | 1 |



Kabeldurchführung-Set, IP66, bestehend aus: 1xKDSI-SR 8/16, 2xKDS-Inlay 4

| Artikelnummer | Artikelbezeichnung | GTIN (EAN) | VPE |
|----------------|--------------------|---------------|-----|
| <u>28892.4</u> | KDSI-SET 8/16 BK | 4044211242176 | 1 |



Kabeldurchführung mit TPE Dichtung, Montageart: Schrauben, Länge: 153 mm, Breite: 64 mm, IP66, Farbe: Schwarz

| Artikelnummer | Artikelbezeichnung | GTIN (EAN) | VPE |
|----------------|--------------------|---------------|-----|
| <u>28883.4</u> | KDSI-SR 10/24 BK | 4044211242107 | 1 |



Kabeldurchführung mit TPE Dichtung, Montageart: Schrauben, Länge: 153 mm, Breite: 64 mm, IP66, Farbe: Schwarz

| Artikelnummer | Artikelbezeichnung | GTIN (EAN) | VPE |
|----------------|--------------------|---------------|-----|
| <u>28883.4</u> | KDSI-SR 10/24 BK | 4044211242107 | 1 |



Kabeldurchführung-Set, IP66, bestehend aus: 1 x KDSI-SR 1-4 BK, 1 x KDS-Inlay 4 BK

| Artikelnummer | Artikelbezeichnung | GTIN (EAN) | VPE |
|----------------|--------------------|---------------|-----|
| <u>28890.4</u> | KDSI-SET 1-4 BK | 4044211242152 | 1 |



Kabeldurchführung-Set, IP66, bestehend aus: 1 x KDS-SR 1-4 BK, 1 x KDS-Inlay 4 BK

| Artikelnummer | Artikelbezeichnung | GTIN (EAN) | VPE |
|----------------|--------------------|---------------|-----|
| <u>28602.4</u> | KDS-Set 1-4 BK | 4044211216184 | 1 |



Kabeldurchführung-Set, IP66, bestehend aus: 1xKDSI-SR 8/16, 2xKDS-Inlay 4

| Artikelnummer | Artikelbezeichnung | GTIN (EAN) | VPE |
|----------------|--------------------|---------------|-----|
| <u>28892.4</u> | KDSI-SET 8/16 BK | 4044211242176 | 1 |

##INVERSE##CONTA-CABLE



Kabeldurchführung-Set, IP66, bestehend aus: 1 x KDS-SR 8/16, 1 x KDS-Inlay 1, 2 x KDS-Inlay 4

| Artikelnummer | Artikelbezeichnung | GTIN (EAN) | VPE |
|----------------|--------------------|---------------|-----|
| <u>28604.4</u> | KDS-Set 8/16 BK | 4044211216207 | 1 |



Kabeldurchführung-Set, IP66, bestehend aus: 1 x KDS-SR 10/24, je 1x KDS-Inlay 2,4,6

| Artikelnummer | Artikelbezeichnung | GTIN (EAN) | VPE |
|----------------|--------------------|---------------|-----|
| <u>28605.4</u> | KDS-Set 10/24 BK | 4044211216214 | 1 |



Kabeldurchführung mit TPE Dichtung, Montageart: Schrauben, Länge: 81 mm, Breite: 64 mm, IP66, Farbe: Schwarz

| Artikelnummer | Artikelbezeichnung | GTIN (EAN) | VPE |
|----------------|--------------------|---------------|-----|
| <u>28880.4</u> | KDSI-SR 1-4 BK | 4044211243807 | 1 |



Kabeldurchführung mit TPE Dichtung, Montageart: Schrauben, Länge: 126 mm, Breite: 64 mm, IP66, Farbe: Schwarz

| Artikelnummer | Artikelbezeichnung | GTIN (EAN) | VPE |
|----------------|--------------------|---------------|-----|
| <u>28882.4</u> | KDSI-SR 8/16 BK | 4044211242091 | 1 |



Kabeldurchführung mit TPE Dichtung, Montageart: Schrauben, Länge: 153 mm, Breite: 64 mm, IP66, Farbe: Schwarz

| Artikelnummer | Artikelbezeichnung | GTIN (EAN) | VPE |
|----------------|--------------------|---------------|-----|
| <u>28883.4</u> | KDSI-SR 10/24 BK | 4044211242107 | 1 |



Kabeldurchführung-Set, IP66, bestehend aus: 1 x KDSI-SR 1-4 BK, 1 x KDS-Inlay 4 BK

| Artikelnummer | Artikelbezeichnung | GTIN (EAN) | VPE |
|----------------|--------------------|---------------|-----|
| <u>28890.4</u> | KDSI-SET 1-4 BK | 4044211242152 | 1 |



Kabeldurchführung-Set, IP66, bestehend aus: 1xKDSI-SR 6/10, 1xKDS-Inlay 2, 1xKDS-Inlay 6

| Artikelnummer | Artikelbezeichnung | GTIN (EAN) | VPE |
|----------------|--------------------|---------------|-----|
| <u>28891.4</u> | KDSI-SET 6/10 BK | 4044211242169 | 1 |

##INVERSE##CONTA-CABLE



Kabeldurchführung-Set, IP66, bestehend aus: 1xKDSI-SR 8/16, 2xKDS-Inlay 4

| Artikelnummer | Artikelbezeichnung | GTIN (EAN) | VPE |
|----------------|--------------------|---------------|-----|
| <u>28892.4</u> | KDSI-SET 8/16 BK | 4044211242176 | 1 |



Kabeldurchführung-Set, IP66, bestehend aus: 1xKDSI-SR 10/24, je 1xKDS-Inlay 2,4,6

| Artikelnummer | Artikelbezeichnung | GTIN (EAN) | VPE |
|----------------|--------------------|---------------|-----|
| <u>28893.4</u> | KDSI-SET 10/24 BK | 4044211242183 | 1 |



Kabeldurchführung mit TPE Dichtung, Montageart: Schrauben, Länge: 106 mm, Breite: 64 mm, IP66, Farbe: Schwarz

| Artikelnummer | Artikelbezeichnung | GTIN (EAN) | VPE |
|----------------|--------------------|---------------|-----|
| <u>28881.4</u> | KDSI-SR 6/10 BK | 4044211242084 | 1 |