



Dichtelement blind, Montageart: Stecken, Länge x Breite: 42,8 mm, IP66, Farbe: Schwarz

RAL: 9005

Kaufmännische Daten

Artikelnummer	28534.4
Artikelbezeichnung	KDS-DEG/B BK
GTIN (EAN)	4044211215255
Verpackungseinheit	10
Mengeneinheit	ST
Gewicht pro Stück (exklusive Verpackung)	31,1 g
Gewicht pro Stück (inklusive Verpackung)	31,5 g
Gewichtseinheit	G
Zolltarifnummer	39259020
Herkunftsland	DE
Produktbeschreibung	Dichtelement
Farbe	Schwarz

Technische Daten

Maße

Länge	42,8 mm
Breite	42,8 mm
Höhe	17,7 mm

Werkstoffe

Material	TPE
Brennbarkeitsklasse UL 94	HB
Arbeitstemperatur min.	-40 °C
Arbeitstemperatur max.	120 °C
Halogenfrei	Ja
Silikonfrei	Ja
UV-stabilisiert	Ja

Weitere technische Daten

Montageart	Stecken
Schutzart	IP66
Zugentlastung	✓
NEMA Type	1, 12, 4x (indoor use only)

Environmental Product Compliance

REACH Konform	Ja
REACH Referenzdatum	23.01.2024
REACH Candidate Substance Note	Nein
RoHS Konform	Ja

Zulassungen

Normen und Bestimmungen

DIN	Zugentlastung in Anlehnung an DIN EN 62444
-----	--

cUL Zulassung

cUL Prüfnorm	C22.2 No. 14-18
--------------	-----------------

cUL File Number	E489821
-----------------	---------

cUL Recognized	1
----------------	---

UL Zulassung

UL Prüfnorm	UL 508A
-------------	---------

UL File Number	E489821
----------------	---------

UL Recognized	1
---------------	---

UL Type Rating	1, 12, 4x (indoor use only)
----------------	-----------------------------

Germanischer Lloyd Zulassung

DNV GL Certificate number	TAE00003V7
---------------------------	------------

DNV GL Location Classes	Temperature: -40°C to 120°C, Humidity: B, Vibration: B, Ingress protection: IP66
-------------------------	--

DNV GL Zulassung erteilt	1
--------------------------	---

Medien



Zubehör

Inlays



Kabeldurchführung, Inlay, Montageart: Stecken, IP66, Farbe: Schwarz

Artikelnummer	Artikelbezeichnung	GTIN (EAN)	VPE
<u>28516.4</u>	KDS-Inlay 1 BK	4044211210847	5



Kabeldurchführung, Inlay, Montageart: Stecken, IP66, Farbe: Schwarz

Artikelnummer	Artikelbezeichnung	GTIN (EAN)	VPE
<u>28517.4</u>	KDS-Inlay 2 BK	4044211210854	5



Kabeldurchführung, Inlay, Montageart: Stecken, IP66, Farbe: Schwarz

Artikelnummer	Artikelbezeichnung	GTIN (EAN)	VPE
<u>28518.4</u>	KDS-Inlay 4 BK	4044211210861	5



Kabeldurchführung, Inlay, Montageart: Stecken, IP66, Farbe: Schwarz

Artikelnummer	Artikelbezeichnung	GTIN (EAN)	VPE
<u>28519.4</u>	KDS-Inlay 6 BK	4044211210014	5

Schraubrahmen



Kabeldurchführung mit eingeschäumter Dichtung, Montageart: Schrauben, Länge: 153 mm, Breite: 70 mm, IP66, Farbe: Schwarz

Artikelnummer	Artikelbezeichnung	GTIN (EAN)	VPE
<u>28504.4</u>	KDS-SR 10/24 BK	4044211210809	1



Kabeldurchführung mit eingeschäumter Dichtung, Montageart: Schrauben, Länge: 106 mm, Breite: 70 mm, IP66, Farbe: Schwarz

Artikelnummer	Artikelbezeichnung	GTIN (EAN)	VPE
<u>28500.4</u>	KDS-SR 6/10 BK	4044211210021	1

Schraubrahmen



Kabeldurchführung mit eingeschäumter Dichtung, Montageart: Schrauben, Länge: 126 mm, Breite: 70 mm, IP66, Farbe: Schwarz

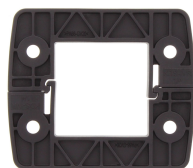
Artikelnummer	Artikelbezeichnung	GTIN (EAN)	VPE
<u>28502.4</u>	KDS-SR 8/16 BK	4044211210786	1



Kabeldurchführung mit eingeschäumter Dichtung, Montageart: Schrauben, Länge: 81 mm, Breite: 70 mm, IP66, Farbe: Schwarz

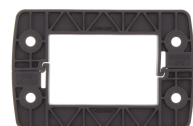
Artikelnummer	Artikelbezeichnung	GTIN (EAN)	VPE
<u>28506.4</u>	KDS-SR 1-4 BK	4044211210823	1

Verriegelungsrahmen



Innerer Verriegelungsrahmen, Länge: 80 mm, Höhe: 11,5 mm, Farbe: Schwarz

Artikelnummer	Artikelbezeichnung	GTIN (EAN)	VPE
<u>28507.4</u>	KDS-IVR 1-4 BK	4044211210830	10



Innerer Verriegelungsrahmen, Länge: 105 mm, Höhe: 11,5 mm, Farbe: Schwarz

Artikelnummer	Artikelbezeichnung	GTIN (EAN)	VPE
<u>28501.4</u>	KDS-IVR 6/10 BK	4044211210779	10



Innerer Verriegelungsrahmen, Länge: 125 mm, Höhe: 11,5 mm, Farbe: Schwarz

Artikelnummer	Artikelbezeichnung	GTIN (EAN)	VPE
<u>28503.4</u>	KDS-IVR 8/16 BK	4044211210793	10



Innerer Verriegelungsrahmen, Länge: 152 mm, Höhe: 11,5 mm, Farbe: Schwarz

Artikelnummer	Artikelbezeichnung	GTIN (EAN)	VPE
<u>28505.4</u>	KDS-IVR 10/24 BK	4044211210816	10

##INVERSE##CONTA-CABLE

28534.4 KDS-DEG/B BK



Geteilte Kabelverschraubung inklusive Gegenmutter, Gewindeart: Metrisch, Material: PA 6.6, Schutzart: IP66, Farbe: Schwarz

Artikelnummer	Artikelbezeichnung	GTIN (EAN)	VPE
<u>28613.4</u>	KDS-KV M40 BK	4044211208967	5



Geteilte Kabelverschraubung inklusive Gegenmutter, Gewindeart: Metrisch, Material: PA 6.6, Schutzart: IP66, Farbe: Schwarz

Artikelnummer	Artikelbezeichnung	GTIN (EAN)	VPE
<u>28614.4</u>	KDS-KV M50 BK	4044211208974	5



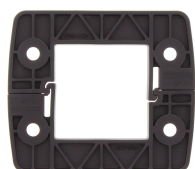
Kabeldurchführung, Inlay, Montageart: Stecken, IP66, Farbe: Schwarz

Artikelnummer	Artikelbezeichnung	GTIN (EAN)	VPE
<u>28518.4</u>	KDS-Inlay 4 BK	4044211210861	5



Kabeldurchführung Flanschplatte mit eingeschäumter Dichtung, Montageart: Schrauben, Länge: 165 mm, Breite: 123 mm, IP66, Farbe: Schwarz

Artikelnummer	Artikelbezeichnung	GTIN (EAN)	VPE
<u>28660.4</u>	KDS-FP 2x10/24 BK	4044211220358	1



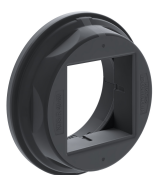
Innerer Verriegelungsrahmen, Länge: 80 mm, Höhe: 11,5 mm, Farbe: Schwarz

Artikelnummer	Artikelbezeichnung	GTIN (EAN)	VPE
<u>28507.4</u>	KDS-IVR 1-4 BK	4044211210830	10



Innerer Verriegelungsrahmen, Länge: 125 mm, Höhe: 11,5 mm, Farbe: Schwarz

Artikelnummer	Artikelbezeichnung	GTIN (EAN)	VPE
<u>28503.4</u>	KDS-IVR 8/16 BK	4044211210793	10



Runde Kabeldurchführung, Material: Polyamid PA 6.6, glasfaserverstärkt | TPE, Farbe: schwarz

Artikelnummer	Artikelbezeichnung	GTIN (EAN)	VPE
<u>28774.4</u>	KDS-R 40-63 BK	4044211234546	5



Kabeldurchführung, Inlay, Montageart: Stecken, IP66, Farbe: Schwarz

Artikelnummer	Artikelbezeichnung	GTIN (EAN)	VPE
28517.4	KDS-Inlay 2 BK	4044211210854	5



Kabeldurchführung, Inlay, Montageart: Stecken, IP66, Farbe: Schwarz

Artikelnummer	Artikelbezeichnung	GTIN (EAN)	VPE
28517.4	KDS-Inlay 2 BK	4044211210854	5



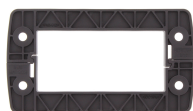
Kabeldurchführung mit eingeschäumter Dichtung, Montageart: Schrauben, Länge: 153 mm, Breite: 70 mm, IP66, Farbe: Schwarz

Artikelnummer	Artikelbezeichnung	GTIN (EAN)	VPE
28504.4	KDS-SR 10/24 BK	4044211210809	1



Kabeldurchführung-Set, IP66, bestehend aus: 1xKDSI-SR 6/10, 1xKDS-Inlay 2, 1xKDS-Inlay 6

Artikelnummer	Artikelbezeichnung	GTIN (EAN)	VPE
28891.4	KDSI-SET 6/10 BK	4044211242169	1



Innerer Verriegelungsrahmen, Länge: 125 mm, Höhe: 11,5 mm, Farbe: Schwarz

Artikelnummer	Artikelbezeichnung	GTIN (EAN)	VPE
28503.4	KDS-IVR 8/16 BK	4044211210793	10



Kabeldurchführung-Set, IP66, bestehend aus: 1xKDSI-SR 10/24, je 1xKDS-Inlay 2,4,6

Artikelnummer	Artikelbezeichnung	GTIN (EAN)	VPE
28893.4	KDSI-SET 10/24 BK	4044211242183	1



Kabeldurchführung mit TPE Dichtung, Montageart: Schrauben, Länge: 153 mm, Breite: 64 mm, IP66, Farbe: Schwarz

Artikelnummer	Artikelbezeichnung	GTIN (EAN)	VPE
28883.4	KDSI-SR 10/24 BK	4044211242107	1



Kabeldurchführung, Inlay, Montageart: Stecken, IP66, Farbe: Schwarz

Artikelnummer	Artikelbezeichnung	GTIN (EAN)	VPE
28517.4	KDS-Inlay 2 BK	4044211210854	5



Kabeldurchführung-Set, IP66, bestehend aus: 1 x KDS-SR 10/24, je 1x KDS-Inlay 2,4,6

Artikelnummer	Artikelbezeichnung	GTIN (EAN)	VPE
<u>28605.4</u>	KDS-Set 10/24 BK	4044211216214	1



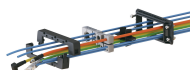
Kabeldurchführung-Set, IP66, bestehend aus: 1 x KDSI-SR 1-4 BK, 1 x KDS-Inlay 4 BK

Artikelnummer	Artikelbezeichnung	GTIN (EAN)	VPE
<u>28890.4</u>	KDSI-SET 1-4 BK	4044211242152	1



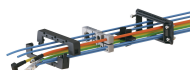
Kabeldurchführung-Set, IP66, bestehend aus: 1 x KDS-SR 10/24, je 1x KDS-Inlay 2,4,6

Artikelnummer	Artikelbezeichnung	GTIN (EAN)	VPE
<u>28605.4</u>	KDS-Set 10/24 BK	4044211216214	1



Kabeldurchführung mit TPE Dichtung, Montageart: Schrauben, Länge: 81 mm, Breite: 64 mm, IP66, Farbe: Schwarz

Artikelnummer	Artikelbezeichnung	GTIN (EAN)	VPE
<u>28880.4</u>	KDSI-SR 1-4 BK	4044211243807	1



Kabeldurchführung mit TPE Dichtung, Montageart: Schrauben, Länge: 126 mm, Breite: 64 mm, IP66, Farbe: Schwarz

Artikelnummer	Artikelbezeichnung	GTIN (EAN)	VPE
<u>28882.4</u>	KDSI-SR 8/16 BK	4044211242091	1



Kabeldurchführung mit eingeschäumter Dichtung, Montageart: Schrauben, Länge: 81 mm, Breite: 70 mm, IP66, Farbe: Schwarz

Artikelnummer	Artikelbezeichnung	GTIN (EAN)	VPE
<u>28506.4</u>	KDS-SR 1-4 BK	4044211210823	1



Kabeldurchführung-Set, IP66, bestehend aus: 1xKDSI-SR 10/24, je 1xKDS-Inlay 2,4,6

Artikelnummer	Artikelbezeichnung	GTIN (EAN)	VPE
<u>28893.4</u>	KDSI-SET 10/24 BK	4044211242183	1



Kabeldurchführung-Set, IP66, bestehend aus: 1 x KDS-SR 8/16, 1 x KDS-Inlay 1, 2 x KDS-Inlay 4

Artikelnummer	Artikelbezeichnung	GTIN (EAN)	VPE
<u>28604.4</u>	KDS-Set 8/16 BK	4044211216207	1



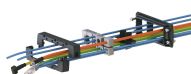
Kabeldurchführung-Set, IP66, bestehend aus: 1 x KDS-SR 10/24, je 1x KDS-Inlay 2,4,6

Artikelnummer	Artikelbezeichnung	GTIN (EAN)	VPE
<u>28605.4</u>	KDS-Set 10/24 BK	4044211216214	1



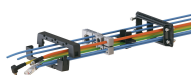
Kabeldurchführung-Set, IP66, bestehend aus: 1xKDSI-SR 10/24, je 1xKDS-Inlay 2,4,6

Artikelnummer	Artikelbezeichnung	GTIN (EAN)	VPE
<u>28893.4</u>	KDSI-SET 10/24 BK	4044211242183	1



Kabeldurchführung mit TPE Dichtung, Montageart: Schrauben, Länge: 106 mm, Breite: 64 mm, IP66, Farbe: Schwarz

Artikelnummer	Artikelbezeichnung	GTIN (EAN)	VPE
<u>28881.4</u>	KDSI-SR 6/10 BK	4044211242084	1



Kabeldurchführung mit TPE Dichtung, Montageart: Schrauben, Länge: 126 mm, Breite: 64 mm, IP66, Farbe: Schwarz

Artikelnummer	Artikelbezeichnung	GTIN (EAN)	VPE
<u>28882.4</u>	KDSI-SR 8/16 BK	4044211242091	1



Kabeldurchführung mit TPE Dichtung, Montageart: Schrauben, Länge: 153 mm, Breite: 64 mm, IP66, Farbe: Schwarz

Artikelnummer	Artikelbezeichnung	GTIN (EAN)	VPE
<u>28883.4</u>	KDSI-SR 10/24 BK	4044211242107	1



Kabeldurchführung-Set, IP66, bestehend aus: 1 x KDSI-SR 1-4 BK, 1 x KDS-Inlay 4 BK

Artikelnummer	Artikelbezeichnung	GTIN (EAN)	VPE
<u>28890.4</u>	KDSI-SET 1-4 BK	4044211242152	1



Kabeldurchführung-Set, IP66, bestehend aus: 1xKDSI-SR 6/10, 1xKDS-Inlay 2, 1xKDS-Inlay 6

Artikelnummer	Artikelbezeichnung	GTIN (EAN)	VPE
<u>28891.4</u>	KDSI-SET 6/10 BK	4044211242169	1



Kabeldurchführung-Set, IP66, bestehend aus: 1xKDSI-SR 8/16, 2xKDS-Inlay 4

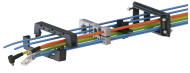
Artikelnummer	Artikelbezeichnung	GTIN (EAN)	VPE
<u>28892.4</u>	KDSI-SET 8/16 BK	4044211242176	1

28534.4 KDS-DEG/B BK



Kabeldurchführung-Set, IP66, bestehend aus: 1xKDSI-SR 10/24, je 1xKDS-Inlay 2,4,6

Artikelnummer	Artikelbezeichnung	GTIN (EAN)	VPE
<u>28893.4</u>	KDSI-SET 10/24 BK	4044211242183	1



Kabeldurchführung mit TPE Dichtung, Montageart: Schrauben, Länge: 106 mm, Breite: 64 mm, IP66, Farbe: Schwarz

Artikelnummer	Artikelbezeichnung	GTIN (EAN)	VPE
<u>28881.4</u>	KDSI-SR 6/10 BK	4044211242084	1