

Dichtelement, Montageart: Stecken, Länge x Breite: 42,8 mm, Kabeldurchmesser max.: 27 mm, IP66, Farbe: Schwarz

RAL: 9005

Kaufmännische Daten

Artikelnummer	28547.4
Artikelbezeichnung	KDS-DEG 26-27 BK
GTIN (EAN)	4044211215491
Verpackungseinheit	10
Mengeneinheit	ST
Gewicht pro Stück (exklusive Verpackung)	22,8 g
Gewicht pro Stück (inklusive Verpackung)	23,2 g
Gewichtseinheit	G
Zolltarifnummer	39259020
Herkunftsland	DE
Produktbeschreibung	Dichtelement
Farbe	Schwarz

Technische Daten

Maße

Länge	42,8 mm
Breite	42,8 mm
Höhe	17,7 mm

Werkstoffe

Material	TPE
Brennbarkeitsklasse UL 94	HB
Arbeitstemperatur min.	-40 °C
Arbeitstemperatur max.	120 °C
Halogenfrei	Ja
Silikonfrei	Ja
UV-stabilisiert	Ja

Weitere technische Daten

Montageart	Stecken
Schutzart	IP66
Zugentlastung	✓
Kabeldurchmesser min.	26 mm
Kabeldurchmesser max.	27 mm
NEMA Type	1, 12, 4x (indoor use only)
Anzahl der Leitungen	1

Environmental Product Compliance

REACH Konform	Ja
REACH Referenzdatum	23.01.2024
REACH Candidate Substance Note	Nein
RoHS Konform	Ja

Zulassungen

Normen und Bestimmungen

DIN	Zugentlastung in Anlehnung an DIN EN 62444
-----	--

cUL Zulassung

cUL Prüfnorm	C22.2 No. 14-18
--------------	-----------------

cUL File Number	E489821
-----------------	---------

cUL Recognized	1
----------------	---

UL Zulassung

UL Prüfnorm	UL 508A
-------------	---------

UL File Number	E489821
----------------	---------

UL Recognized	1
---------------	---

UL Type Rating	1, 12, 4x (indoor use only)
----------------	-----------------------------

Germanischer Lloyd Zulassung

DNV GL Certificate number	TAE00003V7
---------------------------	------------

DNV GL Location Classes	Temperature: -40°C to 120°C, Humidity: B, Vibration: B, Ingress protection: IP66
-------------------------	--

DNV GL Zulassung erteilt	1
--------------------------	---

Medien



Zubehör

Inlays



Kabeldurchführung, Inlay, Montageart: Stecken, IP66, Farbe: Schwarz

Artikelnummer	Artikelbezeichnung	GTIN (EAN)	VPE
<u>28516.4</u>	KDS-Inlay 1 BK	4044211210847	5



Kabeldurchführung, Inlay, Montageart: Stecken, IP66, Farbe: Schwarz

Artikelnummer	Artikelbezeichnung	GTIN (EAN)	VPE
<u>28517.4</u>	KDS-Inlay 2 BK	4044211210854	5



Kabeldurchführung, Inlay, Montageart: Stecken, IP66, Farbe: Schwarz

Artikelnummer	Artikelbezeichnung	GTIN (EAN)	VPE
<u>28518.4</u>	KDS-Inlay 4 BK	4044211210861	5



Kabeldurchführung, Inlay, Montageart: Stecken, IP66, Farbe: Schwarz

Artikelnummer	Artikelbezeichnung	GTIN (EAN)	VPE
<u>28519.4</u>	KDS-Inlay 6 BK	4044211210014	5

Schraubrahmen



Kabeldurchführung mit eingeschäumter Dichtung, Montageart: Schrauben, Länge: 153 mm, Breite: 70 mm, IP66, Farbe: Schwarz

Artikelnummer	Artikelbezeichnung	GTIN (EAN)	VPE
<u>28504.4</u>	KDS-SR 10/24 BK	4044211210809	1



Kabeldurchführung mit eingeschäumter Dichtung, Montageart: Schrauben, Länge: 106 mm, Breite: 70 mm, IP66, Farbe: Schwarz

Artikelnummer	Artikelbezeichnung	GTIN (EAN)	VPE
<u>28500.4</u>	KDS-SR 6/10 BK	4044211210021	1

28547.4 KDS-DEG 26-27 BK

Schraubrahmen



Kabeldurchführung mit eingeschäumter Dichtung, Montageart: Schrauben, Länge: 126 mm, Breite: 70 mm, IP66, Farbe: Schwarz

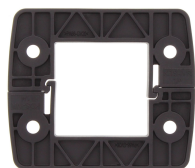
Artikelnummer	Artikelbezeichnung	GTIN (EAN)	VPE
<u>28502.4</u>	KDS-SR 8/16 BK	4044211210786	1



Kabeldurchführung mit eingeschäumter Dichtung, Montageart: Schrauben, Länge: 81 mm, Breite: 70 mm, IP66, Farbe: Schwarz

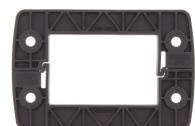
Artikelnummer	Artikelbezeichnung	GTIN (EAN)	VPE
<u>28506.4</u>	KDS-SR 1-4 BK	4044211210823	1

Verriegelungsrahmen



Innerer Verriegelungsrahmen, Länge: 80 mm, Höhe: 11,5 mm, Farbe: Schwarz

Artikelnummer	Artikelbezeichnung	GTIN (EAN)	VPE
<u>28507.4</u>	KDS-IVR 1-4 BK	4044211210830	10



Innerer Verriegelungsrahmen, Länge: 105 mm, Höhe: 11,5 mm, Farbe: Schwarz

Artikelnummer	Artikelbezeichnung	GTIN (EAN)	VPE
<u>28501.4</u>	KDS-IVR 6/10 BK	4044211210779	10



Innerer Verriegelungsrahmen, Länge: 125 mm, Höhe: 11,5 mm, Farbe: Schwarz

Artikelnummer	Artikelbezeichnung	GTIN (EAN)	VPE
<u>28503.4</u>	KDS-IVR 8/16 BK	4044211210793	10



Innerer Verriegelungsrahmen, Länge: 152 mm, Höhe: 11,5 mm, Farbe: Schwarz

Artikelnummer	Artikelbezeichnung	GTIN (EAN)	VPE
<u>28505.4</u>	KDS-IVR 10/24 BK	4044211210816	10

##INVERSE##CONTA-CABLE

28547.4 KDS-DEG 26-27 BK



Kabeldurchführung Flanschplatte mit eingeschäumter Dichtung, Montageart: Schrauben, Länge: 165 mm, Breite: 123 mm, IP66, Farbe: Schwarz

Artikelnummer	Artikelbezeichnung	GTIN (EAN)	VPE
<u>28660.4</u>	KDS-FP 2x10/24 BK	4044211220358	1



Geteilte Kabelverschraubung inklusive Gegenmutter, Gewindeart: Metrisch, Material: PA 6.6, Schutzart: IP66, Farbe: Schwarz

Artikelnummer	Artikelbezeichnung	GTIN (EAN)	VPE
<u>28614.4</u>	KDS-KV M50 BK	4044211208974	5



Gewinde- und Verriegelungsadapter, Material: Polyamid PA 6.6, glasfaserverstärkt, Farbe: Schwarz

Artikelnummer	Artikelbezeichnung	GTIN (EAN)	VPE
<u>28775.4</u>	KDS-RGA M40 BK	4044211234553	5



Kabeldurchführung, Inlay, Montageart: Stecken, IP66, Farbe: Schwarz

Artikelnummer	Artikelbezeichnung	GTIN (EAN)	VPE
<u>28519.4</u>	KDS-Inlay 6 BK	4044211210014	5



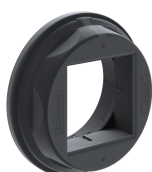
Kabeldurchführung Flanschplatte mit eingeschäumter Dichtung, Montageart: Schrauben, Länge: 165 mm, Breite: 174 mm, IP66, Farbe: Schwarz

Artikelnummer	Artikelbezeichnung	GTIN (EAN)	VPE
<u>28661.4</u>	KDS-FP 3x10/24 BK	4044211220365	1



Gewinde- und Verriegelungsadapter, Material: Polyamid PA 6.6, glasfaserverstärkt, Farbe: Schwarz

Artikelnummer	Artikelbezeichnung	GTIN (EAN)	VPE
<u>28776.4</u>	KDS-RGA M50 BK	4044211234560	5



Runde Kabeldurchführung, Material: Polyamid PA 6.6, glasfaserverstärkt | TPE, Farbe: schwarz

Artikelnummer	Artikelbezeichnung	GTIN (EAN)	VPE
<u>28774.4</u>	KDS-R 40-63 BK	4044211234546	5

28547.4 KDS-DEG 26-27 BK



Gewinde- und Verriegelungsadapter, Material: Polyamid PA 6.6, glasfaserverstärkt, Farbe: Schwarz

Artikelnummer	Artikelbezeichnung	GTIN (EAN)	VPE
<u>28775.4</u>	KDS-RGA M40 BK	4044211234553	5



Gewinde- und Verriegelungsadapter, Material: Polyamid PA 6.6, glasfaserverstärkt, Farbe: Schwarz

Artikelnummer	Artikelbezeichnung	GTIN (EAN)	VPE
<u>28777.4</u>	KDS-RGA M63 BK	4044211234577	5



Kabeldurchführung, Inlay, Montageart: Stecken, IP66, Farbe: Schwarz

Artikelnummer	Artikelbezeichnung	GTIN (EAN)	VPE
<u>28518.4</u>	KDS-Inlay 4 BK	4044211210861	5



Kabeldurchführung-Set, IP66, bestehend aus: 1 x KDSI-SR 1-4 BK, 1 x KDS-Inlay 4 BK

Artikelnummer	Artikelbezeichnung	GTIN (EAN)	VPE
<u>28890.4</u>	KDSI-SET 1-4 BK	4044211242152	1



Kabeldurchführung-Set, IP66, bestehend aus: 1xKDSI-SR 8/16, 2xKDS-Inlay 4

Artikelnummer	Artikelbezeichnung	GTIN (EAN)	VPE
<u>28892.4</u>	KDSI-SET 8/16 BK	4044211242176	1



Innerer Verriegelungsrahmen, Länge: 152 mm, Höhe: 11,5 mm, Farbe: Schwarz

Artikelnummer	Artikelbezeichnung	GTIN (EAN)	VPE
<u>28505.4</u>	KDS-IVR 10/24 BK	4044211210816	10



Kabeldurchführung, Inlay, Montageart: Stecken, IP66, Farbe: Schwarz

Artikelnummer	Artikelbezeichnung	GTIN (EAN)	VPE
<u>28516.4</u>	KDS-Inlay 1 BK	4044211210847	5



Kabeldurchführung, Inlay, Montageart: Stecken, IP66, Farbe: Schwarz

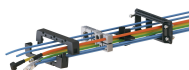
Artikelnummer	Artikelbezeichnung	GTIN (EAN)	VPE
<u>28517.4</u>	KDS-Inlay 2 BK	4044211210854	5

28547.4 KDS-DEG 26-27 BK



Kabeldurchführung-Set, IP66, bestehend aus: 1 x KDS-SR 6/10, 1 x KDS-Inlay 2, 1 x KDS-Inlay 6

Artikelnummer	Artikelbezeichnung	GTIN (EAN)	VPE
<u>28603.4</u>	KDS-Set 6/10 BK	4044211216191	1



Kabeldurchführung mit TPE Dichtung, Montageart: Schrauben, Länge: 106 mm, Breite: 64 mm, IP66, Farbe: Schwarz

Artikelnummer	Artikelbezeichnung	GTIN (EAN)	VPE
<u>28881.4</u>	KDSI-SR 6/10 BK	4044211242084	1



Kabeldurchführung mit eingeschäumter Dichtung, Montageart: Schrauben, Länge: 81 mm, Breite: 70 mm, IP66, Farbe: Schwarz

Artikelnummer	Artikelbezeichnung	GTIN (EAN)	VPE
<u>28506.4</u>	KDS-SR 1-4 BK	4044211210823	1



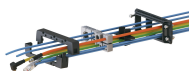
Kabeldurchführung-Set, IP66, bestehend aus: 1xKDSI-SR 6/10, 1xKDS-Inlay 2, 1xKDS-Inlay 6

Artikelnummer	Artikelbezeichnung	GTIN (EAN)	VPE
<u>28891.4</u>	KDSI-SET 6/10 BK	4044211242169	1



Kabeldurchführung mit TPE Dichtung, Montageart: Schrauben, Länge: 153 mm, Breite: 64 mm, IP66, Farbe: Schwarz

Artikelnummer	Artikelbezeichnung	GTIN (EAN)	VPE
<u>28883.4</u>	KDSI-SR 10/24 BK	4044211242107	1



Kabeldurchführung mit TPE Dichtung, Montageart: Schrauben, Länge: 126 mm, Breite: 64 mm, IP66, Farbe: Schwarz

Artikelnummer	Artikelbezeichnung	GTIN (EAN)	VPE
<u>28882.4</u>	KDSI-SR 8/16 BK	4044211242091	1



Kabeldurchführung-Set, IP66, bestehend aus: 1 x KDSI-SR 1-4 BK, 1 x KDS-Inlay 4 BK

Artikelnummer	Artikelbezeichnung	GTIN (EAN)	VPE
<u>28890.4</u>	KDSI-SET 1-4 BK	4044211242152	1

28547.4 KDS-DEG 26-27 BK



Kabeldurchführung-Set, IP66, bestehend aus: 1xKDSI-SR 8/16, 2xKDS-Inlay 4

Artikelnummer	Artikelbezeichnung	GTIN (EAN)	VPE
<u>28892.4</u>	KDSI-SET 8/16 BK	4044211242176	1



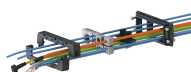
Kabeldurchführung-Set, IP66, bestehend aus: 1xKDSI-SR 8/16, 2xKDS-Inlay 4

Artikelnummer	Artikelbezeichnung	GTIN (EAN)	VPE
<u>28892.4</u>	KDSI-SET 8/16 BK	4044211242176	1



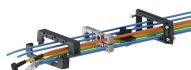
Kabeldurchführung-Set, IP66, bestehend aus: 1xKDSI-SR 10/24, je 1xKDS-Inlay 2,4,6

Artikelnummer	Artikelbezeichnung	GTIN (EAN)	VPE
<u>28893.4</u>	KDSI-SET 10/24 BK	4044211242183	1



Kabeldurchführung mit TPE Dichtung, Montageart: Schrauben, Länge: 106 mm, Breite: 64 mm, IP66, Farbe: Schwarz

Artikelnummer	Artikelbezeichnung	GTIN (EAN)	VPE
<u>28881.4</u>	KDSI-SR 6/10 BK	4044211242084	1



Kabeldurchführung mit TPE Dichtung, Montageart: Schrauben, Länge: 126 mm, Breite: 64 mm, IP66, Farbe: Schwarz

Artikelnummer	Artikelbezeichnung	GTIN (EAN)	VPE
<u>28882.4</u>	KDSI-SR 8/16 BK	4044211242091	1



Kabeldurchführung mit TPE Dichtung, Montageart: Schrauben, Länge: 153 mm, Breite: 64 mm, IP66, Farbe: Schwarz

Artikelnummer	Artikelbezeichnung	GTIN (EAN)	VPE
<u>28883.4</u>	KDSI-SR 10/24 BK	4044211242107	1



Kabeldurchführung-Set, IP66, bestehend aus: 1 x KDSI-SR 1-4 BK, 1 x KDS-Inlay 4 BK

Artikelnummer	Artikelbezeichnung	GTIN (EAN)	VPE
<u>28890.4</u>	KDSI-SET 1-4 BK	4044211242152	1



Kabeldurchführung-Set, IP66, bestehend aus: 1xKDSI-SR 6/10, 1xKDS-Inlay 2, 1xKDS-Inlay 6

Artikelnummer	Artikelbezeichnung	GTIN (EAN)	VPE
<u>28891.4</u>	KDSI-SET 6/10 BK	4044211242169	1

28547.4 KDS-DEG 26-27 BK



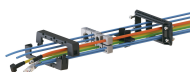
Kabeldurchführung-Set, IP66, bestehend aus: 1xKDSI-SR 8/16, 2xKDS-Inlay 4

Artikelnummer	Artikelbezeichnung	GTIN (EAN)	VPE
<u>28892.4</u>	KDSI-SET 8/16 BK	4044211242176	1



Kabeldurchführung-Set, IP66, bestehend aus: 1xKDSI-SR 10/24, je 1xKDS-Inlay 2,4,6

Artikelnummer	Artikelbezeichnung	GTIN (EAN)	VPE
<u>28893.4</u>	KDSI-SET 10/24 BK	4044211242183	1



Kabeldurchführung mit TPE Dichtung, Montageart: Schrauben, Länge: 106 mm, Breite: 64 mm, IP66, Farbe: Schwarz

Artikelnummer	Artikelbezeichnung	GTIN (EAN)	VPE
<u>28881.4</u>	KDSI-SR 6/10 BK	4044211242084	1