



Dichtelement, Montageart: Stecken, Länge x Breite: 42,8 mm, Kabeldurchmesser max.: 22 mm, IP66, Farbe: Grau

RAL: Ähnlich 7035

Kaufmännische Daten

Artikelnummer	28583.6
Artikelbezeichnung	KDS-DEG 21-22 GR
GTIN (EAN)	4044211215385
Verpackungseinheit	10
Mengeneinheit	ST
Gewicht pro Stück (exklusive Verpackung)	26,3 g
Gewicht pro Stück (inklusive Verpackung)	26,7 g
Gewichtseinheit	G
Zolltarifnummer	39259020
Herkunftsland	DE
Produktbeschreibung	Dichtelement
Farbe	Grau

Technische Daten

Maße

Länge	42,8 mm
Breite	42,8 mm
Höhe	17,7 mm

Werkstoffe

Material	TPE
Brennbarkeitsklasse UL 94	V-0
Arbeitstemperatur min.	-40 °C
Arbeitstemperatur max.	90 °C
Halogenfrei	Ja
Silikonfrei	Ja

Weitere technische Daten

Montageart	Stecken
Schutzart	IP66
Zugentlastung	✓
Kabeldurchmesser min.	21 mm
Kabeldurchmesser max.	22 mm
NEMA Type	1, 12, 4x (indoor use only)
Anzahl der Leitungen	1

Environmental Product Compliance

REACH Konform	Ja
REACH Referenzdatum	23.01.2024
REACH Candidate Substance Note	Nein
RoHS Konform	Ja

Zulassungen

Normen und Bestimmungen

DIN	Zugentlastung in Anlehnung an DIN EN 62444
-----	--

cUL Zulassung

cUL Prüfnorm	C22.2 No. 14-18
--------------	-----------------

cUL File Number	E489821
-----------------	---------

cUL Recognized	1
----------------	---

UL Zulassung

UL Prüfnorm	UL 508A
-------------	---------

UL File Number	E489821
----------------	---------

UL Recognized	1
---------------	---

UL Type Rating	1, 12, 4x (indoor use only)
----------------	-----------------------------

Germanischer Lloyd Zulassung

DNV GL Certificate number	TAE00003V7
---------------------------	------------

DNV GL Location Classes	Temperature: -40°C to 120°C, Humidity: B, Vibration: B, Ingress protection: IP66
-------------------------	--

DNV GL Zulassung erteilt	1
--------------------------	---

Medien



Zubehör

Inlays



Kabeldurchführung, Inlay, Montageart: Stecken, IP66, Farbe: Schwarz

Artikelnummer	Artikelbezeichnung	GTIN (EAN)	VPE
<u>28516.4</u>	KDS-Inlay 1 BK	4044211210847	5



Kabeldurchführung, Inlay, Montageart: Stecken, IP66, Farbe: Schwarz

Artikelnummer	Artikelbezeichnung	GTIN (EAN)	VPE
<u>28517.4</u>	KDS-Inlay 2 BK	4044211210854	5



Kabeldurchführung, Inlay, Montageart: Stecken, IP66, Farbe: Schwarz

Artikelnummer	Artikelbezeichnung	GTIN (EAN)	VPE
<u>28518.4</u>	KDS-Inlay 4 BK	4044211210861	5



Kabeldurchführung, Inlay, Montageart: Stecken, IP66, Farbe: Schwarz

Artikelnummer	Artikelbezeichnung	GTIN (EAN)	VPE
<u>28519.4</u>	KDS-Inlay 6 BK	4044211210014	5

Schraubrahmen



Kabeldurchführung mit eingeschäumter Dichtung, Montageart: Schrauben, Länge: 153 mm, Breite: 70 mm, IP66, Farbe: Schwarz

Artikelnummer	Artikelbezeichnung	GTIN (EAN)	VPE
<u>28504.4</u>	KDS-SR 10/24 BK	4044211210809	1



Kabeldurchführung mit eingeschäumter Dichtung, Montageart: Schrauben, Länge: 106 mm, Breite: 70 mm, IP66, Farbe: Schwarz

Artikelnummer	Artikelbezeichnung	GTIN (EAN)	VPE
<u>28500.4</u>	KDS-SR 6/10 BK	4044211210021	1

28583.6 KDS-DEG 21-22 GR

Schraubrahmen



Kabeldurchführung mit eingeschäumter Dichtung, Montageart: Schrauben, Länge: 126 mm, Breite: 70 mm, IP66, Farbe: Schwarz

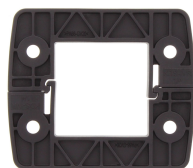
Artikelnummer	Artikelbezeichnung	GTIN (EAN)	VPE
<u>28502.4</u>	KDS-SR 8/16 BK	4044211210786	1



Kabeldurchführung mit eingeschäumter Dichtung, Montageart: Schrauben, Länge: 81 mm, Breite: 70 mm, IP66, Farbe: Schwarz

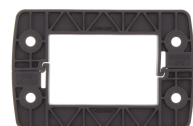
Artikelnummer	Artikelbezeichnung	GTIN (EAN)	VPE
<u>28506.4</u>	KDS-SR 1-4 BK	4044211210823	1

Verriegelungsrahmen



Innerer Verriegelungsrahmen, Länge: 80 mm, Höhe: 11,5 mm, Farbe: Schwarz

Artikelnummer	Artikelbezeichnung	GTIN (EAN)	VPE
<u>28507.4</u>	KDS-IVR 1-4 BK	4044211210830	10



Innerer Verriegelungsrahmen, Länge: 105 mm, Höhe: 11,5 mm, Farbe: Schwarz

Artikelnummer	Artikelbezeichnung	GTIN (EAN)	VPE
<u>28501.4</u>	KDS-IVR 6/10 BK	4044211210779	10



Innerer Verriegelungsrahmen, Länge: 125 mm, Höhe: 11,5 mm, Farbe: Schwarz

Artikelnummer	Artikelbezeichnung	GTIN (EAN)	VPE
<u>28503.4</u>	KDS-IVR 8/16 BK	4044211210793	10



Innerer Verriegelungsrahmen, Länge: 152 mm, Höhe: 11,5 mm, Farbe: Schwarz

Artikelnummer	Artikelbezeichnung	GTIN (EAN)	VPE
<u>28505.4</u>	KDS-IVR 10/24 BK	4044211210816	10

##INVERSE##CONTA-CABLE

28583.6 KDS-DEG 21-22 GR



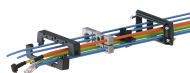
Gewinde- und Verriegelungsadapter, Material: Polyamid PA 6.6, glasfaserverstärkt, Farbe: Schwarz

Artikelnummer	Artikelbezeichnung	GTIN (EAN)	VPE
<u>28776.4</u>	KDS-RGA M50 BK	4044211234560	5



Kabeldurchführung mit eingeschäumter Dichtung, Montageart: Schrauben, Länge: 106 mm, Breite: 70 mm, IP66, Farbe: Schwarz

Artikelnummer	Artikelbezeichnung	GTIN (EAN)	VPE
<u>28500.4</u>	KDS-SR 6/10 BK	4044211210021	1



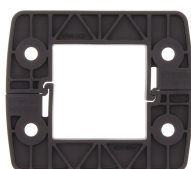
Kabeldurchführung mit TPE Dichtung, Montageart: Schrauben, Länge: 126 mm, Breite: 64 mm, IP66, Farbe: Schwarz

Artikelnummer	Artikelbezeichnung	GTIN (EAN)	VPE
<u>28882.4</u>	KDSI-SR 8/16 BK	4044211242091	1



Kabeldurchführung Flanschplatte mit eingeschäumter Dichtung, Montageart: Schrauben, Länge: 165 mm, Breite: 123 mm, IP66, Farbe: Schwarz

Artikelnummer	Artikelbezeichnung	GTIN (EAN)	VPE
<u>28660.4</u>	KDS-FP 2x10/24 BK	4044211220358	1



Innerer Verriegelungsrahmen, Länge: 80 mm, Höhe: 11,5 mm, Farbe: Schwarz

Artikelnummer	Artikelbezeichnung	GTIN (EAN)	VPE
<u>28507.4</u>	KDS-IVR 1-4 BK	4044211210830	10



Kabeldurchführung mit TPE Dichtung, Montageart: Schrauben, Länge: 153 mm, Breite: 64 mm, IP66, Farbe: Schwarz

Artikelnummer	Artikelbezeichnung	GTIN (EAN)	VPE
<u>28883.4</u>	KDSI-SR 10/24 BK	4044211242107	1



Kabeldurchführung mit eingeschäumter Dichtung, Montageart: Schrauben, Länge: 126 mm, Breite: 70 mm, IP66, Farbe: Schwarz

Artikelnummer	Artikelbezeichnung	GTIN (EAN)	VPE
<u>28502.4</u>	KDS-SR 8/16 BK	4044211210786	1

28583.6 KDS-DEG 21-22 GR



Kabeldurchführung mit eingeschäumter Dichtung, Montageart: Schrauben, Länge: 126 mm, Breite: 70 mm, IP66, Farbe: Schwarz

Artikelnummer	Artikelbezeichnung	GTIN (EAN)	VPE
<u>28502.4</u>	KDS-SR 8/16 BK	4044211210786	1



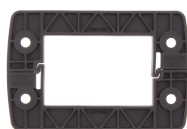
Gewinde- und Verriegelungsadapter, Material: Polyamid PA 6.6, glasfaserverstärkt, Farbe: Schwarz

Artikelnummer	Artikelbezeichnung	GTIN (EAN)	VPE
<u>28777.4</u>	KDS-RGA M63 BK	4044211234577	5



Kabeldurchführung-Set, IP66, bestehend aus: 1 x KDS-SR 10/24, je 1x KDS-Inlay 2,4,6

Artikelnummer	Artikelbezeichnung	GTIN (EAN)	VPE
<u>28605.4</u>	KDS-Set 10/24 BK	4044211216214	1



Innerer Verriegelungsrahmen, Länge: 105 mm, Höhe: 11,5 mm, Farbe: Schwarz

Artikelnummer	Artikelbezeichnung	GTIN (EAN)	VPE
<u>28501.4</u>	KDS-IVR 6/10 BK	4044211210779	10



Kabeldurchführung-Set, IP66, bestehend aus: 1xKDSI-SR 6/10, 1xKDS-Inlay 2, 1xKDS-Inlay 6

Artikelnummer	Artikelbezeichnung	GTIN (EAN)	VPE
<u>28891.4</u>	KDSI-SET 6/10 BK	4044211242169	1



Kabeldurchführung mit TPE Dichtung, Montageart: Schrauben, Länge: 153 mm, Breite: 64 mm, IP66, Farbe: Schwarz

Artikelnummer	Artikelbezeichnung	GTIN (EAN)	VPE
<u>28883.4</u>	KDSI-SR 10/24 BK	4044211242107	1



Kabeldurchführung mit eingeschäumter Dichtung, Montageart: Schrauben, Länge: 153 mm, Breite: 70 mm, IP66, Farbe: Schwarz

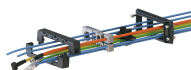
Artikelnummer	Artikelbezeichnung	GTIN (EAN)	VPE
<u>28504.4</u>	KDS-SR 10/24 BK	4044211210809	1

28583.6 KDS-DEG 21-22 GR



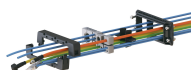
Kabeldurchführung mit TPE Dichtung, Montageart: Schrauben, Länge: 153 mm, Breite: 64 mm, IP66, Farbe: Schwarz

Artikelnummer	Artikelbezeichnung	GTIN (EAN)	VPE
<u>28883.4</u>	KDSI-SR 10/24 BK	4044211242107	1



Kabeldurchführung mit TPE Dichtung, Montageart: Schrauben, Länge: 106 mm, Breite: 64 mm, IP66, Farbe: Schwarz

Artikelnummer	Artikelbezeichnung	GTIN (EAN)	VPE
<u>28881.4</u>	KDSI-SR 6/10 BK	4044211242084	1



Kabeldurchführung mit TPE Dichtung, Montageart: Schrauben, Länge: 106 mm, Breite: 64 mm, IP66, Farbe: Schwarz

Artikelnummer	Artikelbezeichnung	GTIN (EAN)	VPE
<u>28881.4</u>	KDSI-SR 6/10 BK	4044211242084	1



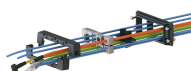
Kabeldurchführung-Set, IP66, bestehend aus: 1 x KDSI-SR 1-4 BK, 1 x KDS-Inlay 4 BK

Artikelnummer	Artikelbezeichnung	GTIN (EAN)	VPE
<u>28890.4</u>	KDSI-SET 1-4 BK	4044211242152	1



Kabeldurchführung-Set, IP66, bestehend aus: 1 x KDS-SR 8/16, 1 x KDS-Inlay 1, 2 x KDS-Inlay 4

Artikelnummer	Artikelbezeichnung	GTIN (EAN)	VPE
<u>28604.4</u>	KDS-Set 8/16 BK	4044211216207	1



Kabeldurchführung mit TPE Dichtung, Montageart: Schrauben, Länge: 106 mm, Breite: 64 mm, IP66, Farbe: Schwarz

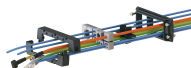
Artikelnummer	Artikelbezeichnung	GTIN (EAN)	VPE
<u>28881.4</u>	KDSI-SR 6/10 BK	4044211242084	1



Kabeldurchführung-Set, IP66, bestehend aus: 1xKDSI-SR 8/16, 2xKDS-Inlay 4

Artikelnummer	Artikelbezeichnung	GTIN (EAN)	VPE
<u>28892.4</u>	KDSI-SET 8/16 BK	4044211242176	1

28583.6 KDS-DEG 21-22 GR



Kabeldurchführung mit TPE Dichtung, Montageart: Schrauben, Länge: 106 mm, Breite: 64 mm, IP66, Farbe: Schwarz

Artikelnummer	Artikelbezeichnung	GTIN (EAN)	VPE
<u>28881.4</u>	KDSI-SR 6/10 BK	4044211242084	1



Kabeldurchführung mit TPE Dichtung, Montageart: Schrauben, Länge: 126 mm, Breite: 64 mm, IP66, Farbe: Schwarz

Artikelnummer	Artikelbezeichnung	GTIN (EAN)	VPE
<u>28882.4</u>	KDSI-SR 8/16 BK	4044211242091	1



Kabeldurchführung mit TPE Dichtung, Montageart: Schrauben, Länge: 153 mm, Breite: 64 mm, IP66, Farbe: Schwarz

Artikelnummer	Artikelbezeichnung	GTIN (EAN)	VPE
<u>28883.4</u>	KDSI-SR 10/24 BK	4044211242107	1



Kabeldurchführung-Set, IP66, bestehend aus: 1 x KDSI-SR 1-4 BK, 1 x KDS-Inlay 4 BK

Artikelnummer	Artikelbezeichnung	GTIN (EAN)	VPE
<u>28890.4</u>	KDSI-SET 1-4 BK	4044211242152	1



Kabeldurchführung-Set, IP66, bestehend aus: 1xKDSI-SR 6/10, 1xKDS-Inlay 2, 1xKDS-Inlay 6

Artikelnummer	Artikelbezeichnung	GTIN (EAN)	VPE
<u>28891.4</u>	KDSI-SET 6/10 BK	4044211242169	1



Kabeldurchführung-Set, IP66, bestehend aus: 1xKDSI-SR 8/16, 2xKDS-Inlay 4

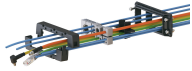
Artikelnummer	Artikelbezeichnung	GTIN (EAN)	VPE
<u>28892.4</u>	KDSI-SET 8/16 BK	4044211242176	1



Kabeldurchführung-Set, IP66, bestehend aus: 1xKDSI-SR 10/24, je 1xKDS-Inlay 2,4,6

Artikelnummer	Artikelbezeichnung	GTIN (EAN)	VPE
<u>28893.4</u>	KDSI-SET 10/24 BK	4044211242183	1

28583.6 KDS-DEG 21-22 GR



Kabeldurchführung mit TPE Dichtung, Montageart: Schrauben, Länge: 106 mm, Breite:64 mm, IP66, Farbe: Schwarz

Artikelnummer	Artikelbezeichnung	GTIN (EAN)	VPE
<u>28881.4</u>	KDSI-SR 6/10 BK	4044211242084	1