



Kabeleinführung mit Membrane für nicht konfektionierte Leitungen, Montageart: Schrauben, Länge: 147 mm, Breite: 58 mm, IP66, Farbe: Grau

RAL: Ähnlich 7035

Kaufmännische Daten

Artikelnummer	<u>28631.6</u>
Artikelbezeichnung	KES 14/24 GR
GTIN (EAN)	4044211219901
Verpackungseinheit	10
Mengeneinheit	ST
Gewicht pro Stück (exklusive Verpackung)	102,6 g
Gewicht pro Stück (inklusive Verpackung)	109,6 g
Gewichtseinheit	G
Zolltarifnummer	39259020
Herkunftsland	DE
Prio-Artikel	28631.6
Produktbeschreibung	Kabeleinführung

Technische Daten

Maße

Länge	149,6 mm
Länge Wandausschnitt	112 mm
Breite	58 mm
Breite Wandausschnitt	36 mm
Aufbauhöhe	14,5 mm
Durchmesser der Schraubenlöcher	5.5 mm

Werkstoffe

Material	Polyamid 6.6
Glasfaserverstärkt	Ja
Brennbarkeitsklasse UL 94	V-0
Arbeitstemperatur min.	-40 °C
Arbeitstemperatur max.	90 °C
Dichtungsmaterial	TPE
Halogenfrei	Ja
Silikonfrei	Ja

Weitere technische Daten

Montageart	Schrauben
Schutzart	IP66
NEMA Type	1, 12, 4x (indoor use only)
Anzahl der Schraubenlöcher	4
Befestigungsschrauben	M5 (ISO 4762 / DIN 912)
Drehmoment der Befestigungsschrauben	3 Nm
Anzahl der Leitungen	14
Anzahl der Leitungen für Leitungsdurchmesser 3,2 - 6,3 mm	5
Anzahl der Leitungen für Leitungsdurchmesser 4,0 - 7,5 mm	3
Anzahl der Leitungen für Leitungsdurchmesser 5,5 - 10,5 mm	3
Anzahl der Leitungen für Leitungsdurchmesser 8,0 - 12,5 mm	1
Anzahl der Leitungen für Leitungsdurchmesser 12,0 - 16,2 mm	3

Technische Daten

Environmental Product Compliance

REACH Konform	Ja
REACH Referenzdatum	23.01.2024
REACH Candidate Substance Note	Nein
RoHS Konform	Ja

Zulassungen

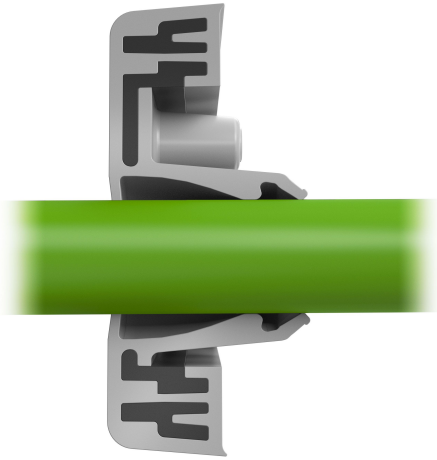
cUL Zulassung

cUL Prüfnorm	C22.2 No. 14-18
cUL File Number	E489821
cUL Recognized	1

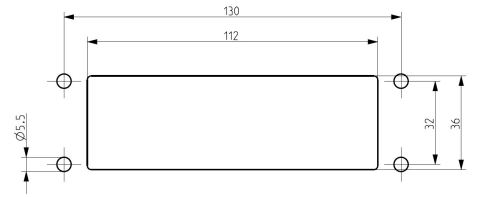
UL Zulassung

UL Prüfnorm	UL 508A
UL File Number	E489821
UL Recognized	1
UL Type Rating	1, 12, 4x (indoor use only)

Medien



C **AV**[®] **US**



Zubehör

EMV-Bügel



Schirmanschlussschiene zur Montage von Schirmanschlussbügeln direkt an den Kabeldurchführungen KDS und KES, Montageart: Schrauben, Länge: 35,3 mm, Breite: 140 mm, Höhe: 16 mm, Profil: 10x3 mm

Artikelnummer	Artikelbezeichnung	GTIN (EAN)	VPE
<u>28626.0</u>	KDS-EMV-SAB 10/24	4044211219659	1

Blechlocher



Blechlocher für rechteckige Ausbrüche, Maße Ausbruch: 112 x 36 mm, Maximale Wandstärke: 2,0 mm bei Edelstahlblech, Material: Stahl

Artikelnummer	Artikelbezeichnung	GTIN (EAN)	VPE
<u>28752.0</u>	BL-VA KES	4044211221935	1



Blechlocher für rechteckige Ausbrüche, Maße Ausbruch: 112 x 36 mm, Maximale Wandstärke: 2,0 mm bei S 235 Blech, Material: Stahl

Artikelnummer	Artikelbezeichnung	GTIN (EAN)	VPE
<u>28744.0</u>	BL KES	4044211221942	1