



Blechlocher für runde Ausbrüche, Durchmesser Ausbruch: 25,4 mm, Maximale Wandstärke: 2,0 mm bei S 235 Blech, Material: Stahl

Kaufmännische Daten

Artikelnummer	<u>28747.0</u>
Artikelbezeichnung	BL KDS-KV M25
GTIN (EAN)	4044211222000
Verpackungseinheit	1
Mengeneinheit	ST
Lieferumfang	Stempel und Matrize (ohne Zugschraube)
Gewicht pro Stück (exklusive Verpackung)	125 g
Gewicht pro Stück (inklusive Verpackung)	142 g
Gewichtseinheit	G
Zolltarifnummer	82073010
Herkunftsland	DE
Produktbeschreibung	Blechlocher

Technische Daten

Weitere technische Daten

Zugachse	7/16"-UNF / 11,1 x 50,0 mm
----------	----------------------------

Maße

Länge Wandausschnitt	25,4 mm
----------------------	---------

Breite Wandausschnitt	25,4 mm
-----------------------	---------

Maximale Materialstärke bei S 235 Blech	2 mm
---	------

Environmental Product Compliance

REACH Konform	Ja
---------------	----

REACH Referenzdatum	23.01.2024
---------------------	------------

REACH Candidate Substance Note	Nein
--------------------------------	------

RoHS Konform	Ja
--------------	----

28747.0 BL KDS-KV M25

Blechlocher 25,4mm

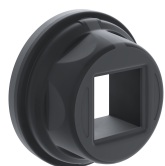
Medien

28747.0 BL KDS-KV M25

Blechlocher 25,4mm

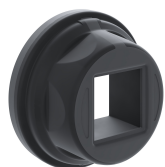
Zubehör

##INVERSE##CONTA-CABLE



Runde Kabeldurchführung, Material: Polyamid PA 6.6, glasfaserverstärkt | TPE, Farbe: schwarz

Artikelnummer	Artikelbezeichnung	GTIN (EAN)	VPE
<u>28770.4</u>	KDS-R 20-32 BK	4044211234508	5



Runde Kabeldurchführung, Material: Polyamid PA 6.6, glasfaserverstärkt | TPE, Farbe: schwarz

Artikelnummer	Artikelbezeichnung	GTIN (EAN)	VPE
<u>28770.4</u>	KDS-R 20-32 BK	4044211234508	5



Gewinde- und Verriegelungsadapter, Material: Polyamid PA 6.6, glasfaserverstärkt, Farbe: Schwarz

Artikelnummer	Artikelbezeichnung	GTIN (EAN)	VPE
<u>28772.4</u>	KDS-RGA M25 BK	4044211234522	5