

28765.0 BL-VA SET M16-M63

Hyd. H.Pumpe + 7 X BL-VA M16-M63

Blechlocher Set für runde Ausbrüche, beinhaltet Hydraulische Handpumpe, 7 X Blechlocher-VA (M16, M20, M25, M32, M40, M50, M63), 2x Zugachsen, Kontermutter, Kunststoffkoffer, Maximale Wandstärke: 2,0 mm bei Edelstahlblech, Material: Stahl

Kaufmännische Daten

Artikelnummer	28765.0
Artikelbezeichnung	BL-VA SET M16-M63
GTIN (EAN)	4044211222383
Verpackungseinheit	1
Mengeneinheit	ST
Lieferumfang	Hydraulische Handpumpe, 7 X Blechlocher-VA M16-M63, 2x Zugachsen, Kontermutter, Kunststoffkoffer
Gewicht pro Stück (exklusive Verpackung)	7,4 g
Gewicht pro Stück (inklusive Verpackung)	10,4 g
Gewichtseinheit	KG
Zolltarifnummer	82073010
Herkunftsland	DE
Produktbeschreibung	Hydraulische Handpumpe

28765.0 BL-VA SET M16-M63

Hyd. H.Pumpe + 7 X BL-VA M16-M63

Technische Daten

Environmental Product Compliance

REACH Konform	Ja
REACH Referenzdatum	23.01.2024
REACH Candidate Substance Note	Nein
RoHS Konform	Ja

28765.0 BL-VA SET M16-M63

Hyd. H.Pumpe + 7 X BL-VA M16-M63

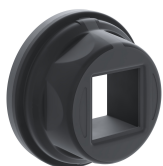
Medien

28765.0 BL-VA SET M16-M63

Hyd. H.Pumpe + 7 X BL-VA M16-M63

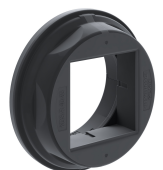
Zubehör

##INVERSE##CONTA-CABLE



Runde Kabeldurchführung, Material: Polyamid PA 6.6, glasfaserverstärkt | TPE, Farbe: schwarz

Artikelnummer	Artikelbezeichnung	GTIN (EAN)	VPE
<u>28770.4</u>	KDS-R 20-32 BK	4044211234508	5



Runde Kabeldurchführung, Material: Polyamid PA 6.6, glasfaserverstärkt | TPE, Farbe: schwarz

Artikelnummer	Artikelbezeichnung	GTIN (EAN)	VPE
<u>28774.4</u>	KDS-R 40-63 BK	4044211234546	5