

28776.4 KDS-RGA M50 BK Gewindeadapter



Gewinde- und Verriegelungsadapter, Material: Polyamid PA 6.6, glasfaserverstärkt, Farbe: Schwarz

RAL: 9005

Kaufmännische Daten

Artikelnummer	28776.4
Artikelbezeichnung	KDS-RGA M50 BK
GTIN (EAN)	4044211234560
Verpackungseinheit	5
Mengeneinheit	ST
Gewicht pro Stück (exklusive Verpackung)	18,3 g
Gewicht pro Stück (inklusive Verpackung)	18,35 g
Gewichtseinheit	G
Zolltarifnummer	39259020
Herkunftsland	DE
Produktbeschreibung	Kabeldurchführung
Farbe	Schwarz

Technische Daten

Maße

Länge	70 mm
Länge Wandausschnitt	50,4 mm
Breite	70 mm
Breite Wandausschnitt	50,4 mm
Höhe	22,1 mm
Aufbauhöhe	14,9 mm

Gewinde

Gewindeart	Metrisch
Gewindegröße	50 mm
Gewindesteigung	1,5 mm
Gewindelänge (L)	14,9 mm

Werkstoffe

Material	Polyamid 6.6
Glasfaserverstärkt	Ja
Brennbarkeitsklasse UL 94	V-0
Arbeitstemperatur min.	-40 °C
Arbeitstemperatur max.	120 °C
Halogenfrei	Ja
Silikonfrei	Ja

Weitere technische Daten

Montageart	Schrauben
Schutzart	IP66
NEMA Type	1, 12, 4x (indoor use only)
Drehmoment der Gegenmutter	7 Nm

Environmental Product Compliance

REACH Konform	Ja
REACH Referenzdatum	23.01.2024
REACH Candidate Substance Note	Nein
RoHS Konform	Ja

28776.4 KDS-RGA M50 BK Gewindeadapter

Zulassungen

cUL Zulassung

cUL Prüfnorm	C22.2 No. 14-18
--------------	-----------------

cUL File Number	E489821
-----------------	---------

cUL Recognized	1
----------------	---

UL Zulassung

UL Prüfnorm	UL 508A
-------------	---------

UL File Number	E489821
----------------	---------

UL Recognized	1
---------------	---

UL Type Rating	1, 12, 4x (indoor use only)
----------------	-----------------------------

Medien



Zubehör

Gegenmutter



Sechskantmutter, Gewindeart: Metrisch, Gewindegröße: 50 mm, Material: Polyamid, Farbe: Lichtgrau

Artikelnummer	Artikelbezeichnung	GTIN (EAN)	VPE
<u>4146.2</u>	S/M 50x1,5 GR	4044211114275	50

Dichtelemente groß



Dichtelement, Montageart: Stecken, Länge x Breite: 42,8 mm, Kabeldurchmesser max.: 20 mm, IP66, Farbe: Schwarz

Artikelnummer	Artikelbezeichnung	GTIN (EAN)	VPE
<u>28540.4</u>	KDS-DEG 19-20 BK	4044211215354	10



Dichtelement, Montageart: Stecken, Länge x Breite: 42,8 mm, Kabeldurchmesser max.: 33 mm, IP66, Farbe: Schwarz

Artikelnummer	Artikelbezeichnung	GTIN (EAN)	VPE
<u>28601.4</u>	KDS-DEG 32-33 BK	4044211215613	10



Dichtelement blind, Montageart: Stecken, Länge x Breite: 42,8 mm, IP66, Farbe: Schwarz

Artikelnummer	Artikelbezeichnung	GTIN (EAN)	VPE
<u>28534.4</u>	KDS-DEG/B BK	4044211215255	10



Dichtelement, Montageart: Stecken, Länge x Breite: 42,8 mm, Kabeldurchmesser max.: 15 mm, IP66, Farbe: Schwarz

Artikelnummer	Artikelbezeichnung	GTIN (EAN)	VPE
<u>28535.4</u>	KDS-DEG 14-15 BK	4044211209995	10



Dichtelement, Montageart: Stecken, Länge x Breite: 42,8 mm, Kabeldurchmesser max.: 16 mm, IP66, Farbe: Schwarz

Artikelnummer	Artikelbezeichnung	GTIN (EAN)	VPE
<u>28536.4</u>	KDS-DEG 15-16 BK	4044211215279	10

28776.4 KDS-RGA M50 BK

Gewindeadapter

Dichtelemente groß



Dichtelement, Montageart: Stecken, Länge x Breite: 42,8 mm, Kabeldurchmesser max.: 17 mm, IP66, Farbe: Schwarz

Artikelnummer	Artikelbezeichnung	GTIN (EAN)	VPE
<u>28537.4</u>	KDS-DEG 16-17 BK	4044211215293	10



Dichtelement, Montageart: Stecken, Länge x Breite: 42,8 mm, Kabeldurchmesser max.: 18 mm, IP66, Farbe: Schwarz

Artikelnummer	Artikelbezeichnung	GTIN (EAN)	VPE
<u>28538.4</u>	KDS-DEG 17-18 BK	4044211215316	10



Dichtelement, Montageart: Stecken, Länge x Breite: 42,8 mm, Kabeldurchmesser max.: 24 mm, IP66, Farbe: Schwarz

Artikelnummer	Artikelbezeichnung	GTIN (EAN)	VPE
<u>28544.4</u>	KDS-DEG 23-24 BK	4044211215439	10



Dichtelement, Montageart: Stecken, Länge x Breite: 42,8 mm, Kabeldurchmesser max.: 20 mm, IP66, Farbe: Grau

Artikelnummer	Artikelbezeichnung	GTIN (EAN)	VPE
<u>28581.6</u>	KDS-DEG 19-20 GR	4044211215347	10



Dichtelement, Montageart: Stecken, Länge x Breite: 42,8 mm, Kabeldurchmesser max.: 21 mm, IP66, Farbe: Grau

Artikelnummer	Artikelbezeichnung	GTIN (EAN)	VPE
<u>28582.6</u>	KDS-DEG 20-21 GR	4044211215361	10



Dichtelement, Montageart: Stecken, Länge x Breite: 42,8 mm, Kabeldurchmesser max.: 22 mm, IP66, Farbe: Grau

Artikelnummer	Artikelbezeichnung	GTIN (EAN)	VPE
<u>28583.6</u>	KDS-DEG 21-22 GR	4044211215385	10



Dichtelement, Montageart: Stecken, Länge x Breite: 42,8 mm, Kabeldurchmesser max.: 23 mm, IP66, Farbe: Grau

Artikelnummer	Artikelbezeichnung	GTIN (EAN)	VPE
<u>28584.6</u>	KDS-DEG 22-23 GR	4044211215408	10

28776.4 KDS-RGA M50 BK

Gewindeadapter

Dichtelemente groß



Dichtelement, Montageart: Stecken, Länge x Breite: 42,8 mm, Kabeldurchmesser max.: 25 mm, IP66, Farbe: Schwarz

Artikelnummer	Artikelbezeichnung	GTIN (EAN)	VPE
<u>28545.4</u>	KDS-DEG 24-25 BK	4044211215453	10



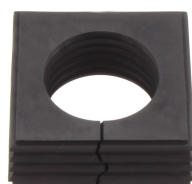
Dichtelement, Montageart: Stecken, Länge x Breite: 42,8 mm, Kabeldurchmesser max.: 26 mm, IP66, Farbe: Schwarz

Artikelnummer	Artikelbezeichnung	GTIN (EAN)	VPE
<u>28546.4</u>	KDS-DEG 25-26 BK	4044211215460	10



Dichtelement, Montageart: Stecken, Länge x Breite: 42,8 mm, Kabeldurchmesser max.: 27 mm, IP66, Farbe: Schwarz

Artikelnummer	Artikelbezeichnung	GTIN (EAN)	VPE
<u>28547.4</u>	KDS-DEG 26-27 BK	4044211215491	10



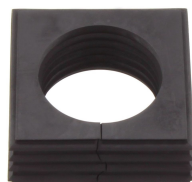
Dichtelement, Montageart: Stecken, Länge x Breite: 42,8 mm, Kabeldurchmesser max.: 28 mm, IP66, Farbe: Schwarz

Artikelnummer	Artikelbezeichnung	GTIN (EAN)	VPE
<u>28548.4</u>	KDS-DEG 27-28 BK	4044211215514	10



Dichtelement, Montageart: Stecken, Länge x Breite: 42,8 mm, Kabeldurchmesser max.: 29 mm, IP66, Farbe: Schwarz

Artikelnummer	Artikelbezeichnung	GTIN (EAN)	VPE
<u>28549.4</u>	KDS-DEG 28-29 BK	4044211215538	10



Dichtelement, Montageart: Stecken, Länge x Breite: 42,8 mm, Kabeldurchmesser max.: 30 mm, IP66, Farbe: Schwarz

Artikelnummer	Artikelbezeichnung	GTIN (EAN)	VPE
<u>28550.4</u>	KDS-DEG 29-30 BK	4044211215552	10



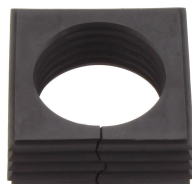
Dichtelement, Montageart: Stecken, Länge x Breite: 42,8 mm, Kabeldurchmesser max.: 31 mm, IP66, Farbe: Schwarz

Artikelnummer	Artikelbezeichnung	GTIN (EAN)	VPE
<u>28551.4</u>	KDS-DEG 30-31 BK	4044211215576	10

28776.4 KDS-RGA M50 BK

Gewindeadapter

Dichtelemente groß



Dichtelement, Montageart: Stecken, Länge x Breite: 42,8 mm, Kabeldurchmesser max.: 32 mm, IP66, Farbe: Schwarz

Artikelnummer	Artikelbezeichnung	GTIN (EAN)	VPE
<u>28552.4</u>	KDS-DEG 31-32 BK	4044211215590	10



Dichtelement, Montageart: Stecken, Länge x Breite: 42,8 mm, Kabeldurchmesser max.: 18 mm, IP66, Farbe: Grau

Artikelnummer	Artikelbezeichnung	GTIN (EAN)	VPE
<u>28579.6</u>	KDS-DEG 17-18 GR	4044211215309	10



Dichtelement, Montageart: Stecken, Länge x Breite: 42,8 mm, Kabeldurchmesser max.: 19 mm, IP66, Farbe: Grau

Artikelnummer	Artikelbezeichnung	GTIN (EAN)	VPE
<u>28580.6</u>	KDS-DEG 18-19 GR	4044211215323	10



Dichtelement blind, Montageart: Stecken, Länge x Breite: 42,8 mm, IP66, Farbe: Grau

Artikelnummer	Artikelbezeichnung	GTIN (EAN)	VPE
<u>28575.6</u>	KDS-DEG/B GR	4044211215248	10



Dichtelement, Montageart: Stecken, Länge x Breite: 42,8 mm, Kabeldurchmesser max.: 15 mm, IP66, Farbe: Grau

Artikelnummer	Artikelbezeichnung	GTIN (EAN)	VPE
<u>28576.6</u>	KDS-DEG 14-15 GR	4044211209971	10



Dichtelement, Montageart: Stecken, Länge x Breite: 42,8 mm, Kabeldurchmesser max.: 16 mm, IP66, Farbe: Grau

Artikelnummer	Artikelbezeichnung	GTIN (EAN)	VPE
<u>28577.6</u>	KDS-DEG 15-16 GR	4044211215262	10



Dichtelement, Montageart: Stecken, Länge x Breite: 42,8 mm, Kabeldurchmesser max.: 17 mm, IP66, Farbe: Grau

Artikelnummer	Artikelbezeichnung	GTIN (EAN)	VPE
<u>28578.6</u>	KDS-DEG 16-17 GR	4044211215286	10

28776.4 KDS-RGA M50 BK

Gewindeadapter

Dichtelemente groß



Dichtelement, Montageart: Stecken, Länge x Breite: 42,8 mm, Kabeldurchmesser max.: 32 mm, IP66, Farbe: Grau

Artikelnummer	Artikelbezeichnung	GTIN (EAN)	VPE
<u>28593.6</u>	KDS-DEG 31-32 GR	4044211215583	10



Dichtelement, Montageart: Stecken, Länge x Breite: 42,8 mm, Kabeldurchmesser max.: 33 mm, IP66, Farbe: Grau

Artikelnummer	Artikelbezeichnung	GTIN (EAN)	VPE
<u>28594.6</u>	KDS-DEG 32-33 GR	4044211215606	10



Dichtelement, Montageart: Stecken, Länge x Breite: 42,8 mm, Kabeldurchmesser max.: 23 mm, IP66, Farbe: Schwarz

Artikelnummer	Artikelbezeichnung	GTIN (EAN)	VPE
<u>28543.4</u>	KDS-DEG 22-23 BK	4044211215415	10



Dichtelement, Montageart: Stecken, Länge x Breite: 42,8 mm, Kabeldurchmesser max.: 24 mm, IP66, Farbe: Schwarz

Artikelnummer	Artikelbezeichnung	GTIN (EAN)	VPE
<u>28554.4</u>	KDS-DEG/K 7-24 BK	4044211216108	10



Dichtelement, Montageart: Stecken, Länge x Breite: 42,8 mm, Kabeldurchmesser max.: 24 mm, IP66, Farbe: Grau

Artikelnummer	Artikelbezeichnung	GTIN (EAN)	VPE
<u>28585.6</u>	KDS-DEG 23-24 GR	4044211215422	10



Dichtelement, Montageart: Stecken, Länge x Breite: 42,8 mm, Kabeldurchmesser max.: 25 mm, IP66, Farbe: Grau

Artikelnummer	Artikelbezeichnung	GTIN (EAN)	VPE
<u>28586.6</u>	KDS-DEG 24-25 GR	4044211215446	10



Dichtelement, Montageart: Stecken, Länge x Breite: 42,8 mm, Kabeldurchmesser max.: 26 mm, IP66, Farbe: Grau

Artikelnummer	Artikelbezeichnung	GTIN (EAN)	VPE
<u>28587.6</u>	KDS-DEG 25-26 GR	4044211215477	10

28776.4 KDS-RGA M50 BK

Gewindeadapter

Dichtelemente groß



Dichtelement, Montageart: Stecken, Länge x Breite: 42,8 mm, Kabeldurchmesser max.: 27 mm, IP66, Farbe: Grau

Artikelnummer	Artikelbezeichnung	GTIN (EAN)	VPE
<u>28588.6</u>	KDS-DEG 26-27 GR	4044211215484	10



Dichtelement, Montageart: Stecken, Länge x Breite: 42,8 mm, Kabeldurchmesser max.: 28 mm, IP66, Farbe: Grau

Artikelnummer	Artikelbezeichnung	GTIN (EAN)	VPE
<u>28589.6</u>	KDS-DEG 27-28 GR	4044211215507	10



Dichtelement, Montageart: Stecken, Länge x Breite: 42,8 mm, Kabeldurchmesser max.: 29 mm, IP66, Farbe: Grau

Artikelnummer	Artikelbezeichnung	GTIN (EAN)	VPE
<u>28590.6</u>	KDS-DEG 28-29 GR	4044211215521	10



Dichtelement, Montageart: Stecken, Länge x Breite: 42,8 mm, Kabeldurchmesser max.: 30 mm, IP66, Farbe: Grau

Artikelnummer	Artikelbezeichnung	GTIN (EAN)	VPE
<u>28591.6</u>	KDS-DEG 29-30 GR	4044211215545	10



Dichtelement, Montageart: Stecken, Länge x Breite: 42,8 mm, Kabeldurchmesser max.: 31 mm, IP66, Farbe: Grau

Artikelnummer	Artikelbezeichnung	GTIN (EAN)	VPE
<u>28592.6</u>	KDS-DEG 30-31 GR	4044211215569	10



Dichtelement, Montageart: Stecken, Länge x Breite: 42,8 mm, Kabeldurchmesser max.: 19 mm, IP66, Farbe: Schwarz

Artikelnummer	Artikelbezeichnung	GTIN (EAN)	VPE
<u>28539.4</u>	KDS-DEG 18-19 BK	4044211215330	10



Dichtelement, Montageart: Stecken, Länge x Breite: 42,8 mm, Kabeldurchmesser max.: 21 mm, IP66, Farbe: Schwarz

Artikelnummer	Artikelbezeichnung	GTIN (EAN)	VPE
<u>28541.4</u>	KDS-DEG 20-21 BK	4044211215378	10

28776.4 KDS-RGA M50 BK

Gewindeadapter

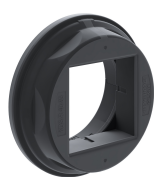
Dichtelemente groß



Dichtelement, Montageart: Stecken, Länge x Breite: 42,8 mm, Kabeldurchmesser max.: 22 mm, IP66, Farbe: Schwarz

Artikelnummer	Artikelbezeichnung	GTIN (EAN)	VPE
<u>28542.4</u>	KDS-DEG 21-22 BK	4044211215392	10

##INVERSE##CONTA-CABLE



Runde Kabeldurchführung, Material: Polyamid PA 6.6, glasfaserverstärkt | TPE, Farbe: schwarz

Artikelnummer	Artikelbezeichnung	GTIN (EAN)	VPE
<u>28774.4</u>	KDS-R 40-63 BK	4044211234546	5

Geteilte Gegenmutter



Geteilte Gegenmutter, Gewindeart: Metrisch, Material: PA 6.6, Farbe: Schwarz

Artikelnummer	Artikelbezeichnung	GTIN (EAN)	VPE
<u>28620.4</u>	KDS-GM 50 BK	4044211209032	5

Blechlocher

Blechlocher für runde Ausbrüche, Durchmesser Ausbruch: 50,5 mm, Maximale Wandstärke: 2,0 mm bei S 235 Blech, Material: Stahl

Artikelnummer	Artikelbezeichnung	GTIN (EAN)	VPE
<u>28750.0</u>	BL KDS-KV M50	4044211222031	1

Blechlocher für runde Ausbrüche, Durchmesser Ausbruch: 50,5 mm, Maximale Wandstärke: 2,0 mm bei Edelstahlblech, Material: Stahl

Artikelnummer	Artikelbezeichnung	GTIN (EAN)	VPE
<u>28758.0</u>	BL-VA KDS-KV M50	4044211234485	1