



Gewinde- und Verriegelungsadapter, Material: Polyamid PA 6.6, glasfaserverstärkt, Farbe: Schwarz

RAL: 9005

Kaufmännische Daten

| | |
|--|-------------------|
| Artikelnummer | 28777.4 |
| Artikelbezeichnung | KDS-RGA M63 BK |
| GTIN (EAN) | 4044211234577 |
| Verpackungseinheit | 5 |
| Mengeneinheit | ST |
| Gewicht pro Stück (exklusive Verpackung) | 20,15 g |
| Gewicht pro Stück (inklusive Verpackung) | 20,2 g |
| Gewichtseinheit | G |
| Zolltarifnummer | 39259020 |
| Herkunftsland | DE |
| Produktbeschreibung | Kabeldurchführung |
| Farbe | Schwarz |

28777.4 KDS-RGA M63 BK Gewindeadapter

Technische Daten

Maße

| | |
|-----------------------|---------|
| Länge | 70 mm |
| Länge Wandausschnitt | 63,4 mm |
| Breite | 70 mm |
| Breite Wandausschnitt | 63,4 mm |
| Höhe | 22,1 mm |
| Aufbauhöhe | 14,9 mm |

Gewinde

| | |
|------------------|----------|
| Gewindeart | Metrisch |
| Gewindegröße | 63 mm |
| Gewindesteigung | 1,5 mm |
| Gewindelänge (L) | 14,9 mm |

Werkstoffe

| | |
|---------------------------|--------------|
| Material | Polyamid 6.6 |
| Glasfaserverstärkt | Ja |
| Brennbarkeitsklasse UL 94 | V-0 |
| Arbeitstemperatur min. | -40 °C |
| Arbeitstemperatur max. | 120 °C |
| Halogenfrei | Ja |
| Silikonfrei | Ja |

Weitere technische Daten

| | |
|----------------------------|-----------------------------|
| Montageart | Schrauben |
| Schutzart | IP66 |
| NEMA Type | 1, 12, 4x (indoor use only) |
| Drehmoment der Gegenmutter | 7 Nm |

Environmental Product Compliance

| | |
|--------------------------------|------------|
| REACH Konform | Ja |
| REACH Referenzdatum | 23.01.2024 |
| REACH Candidate Substance Note | Nein |
| RoHS Konform | Ja |

28777.4 KDS-RGA M63 BK Gewindeadapter

Zulassungen

cUL Zulassung

| | |
|-----------------|-----------------|
| cUL Prüfnorm | C22.2 No. 14-18 |
| cUL File Number | E489821 |
| cUL Recognized | 1 |

UL Zulassung

| | |
|----------------|-----------------------------|
| UL Prüfnorm | UL 508A |
| UL File Number | E489821 |
| UL Recognized | 1 |
| UL Type Rating | 1, 12, 4x (indoor use only) |

Medien



28777.4 KDS-RGA M63 BK Gewindeadapter

Zubehör

Dichtelemente klein



Dichtelement, Montageart: Stecken, Länge x Breite: 20,3 mm, Kabeldurchmesser max.: 7 mm, IP66, Farbe: Grau

| Artikelnummer | Artikelbezeichnung | GTIN (EAN) | VPE |
|----------------|--------------------|---------------|-----|
| <u>28567.6</u> | KDS-DE 6-7 GR | 4044211211059 | 10 |



Dichtelement, Montageart: Stecken, Länge x Breite: 20,3 mm, Kabeldurchmesser max.: 8 mm, IP66, Farbe: Grau

| Artikelnummer | Artikelbezeichnung | GTIN (EAN) | VPE |
|----------------|--------------------|---------------|-----|
| <u>28568.6</u> | KDS-DE 7-8 GR | 4044211211066 | 10 |



Dichtelement, Montageart: Stecken, Länge x Breite: 20,3 mm, Kabeldurchmesser max.: 9 mm, IP66, Farbe: Grau

| Artikelnummer | Artikelbezeichnung | GTIN (EAN) | VPE |
|----------------|--------------------|---------------|-----|
| <u>28569.6</u> | KDS-DE 8-9 GR | 4044211211073 | 10 |



Dichtelement, Montageart: Stecken, Länge x Breite: 20,3 mm, Kabeldurchmesser max.: 10 mm, IP66, Farbe: Grau

| Artikelnummer | Artikelbezeichnung | GTIN (EAN) | VPE |
|----------------|--------------------|---------------|-----|
| <u>28570.6</u> | KDS-DE 9-10 GR | 4044211211080 | 10 |



Dichtelement, Montageart: Stecken, Länge x Breite: 20,3 mm, Kabeldurchmesser max.: 11 mm, IP66, Farbe: Grau

| Artikelnummer | Artikelbezeichnung | GTIN (EAN) | VPE |
|----------------|--------------------|---------------|-----|
| <u>28571.6</u> | KDS-DE 10-11 GR | 4044211211097 | 10 |



Dichtelement, Montageart: Stecken, Länge x Breite: 20,3 mm, Kabeldurchmesser max.: 12 mm, IP66, Farbe: Grau

| Artikelnummer | Artikelbezeichnung | GTIN (EAN) | VPE |
|----------------|--------------------|---------------|-----|
| <u>28572.6</u> | KDS-DE 11-12 GR | 4044211211103 | 10 |

28777.4 KDS-RGA M63 BK

Gewindeadapter

Dichtelemente klein



Dichtelement, Montageart: Stecken, Länge x Breite: 20,3 mm, Kabeldurchmesser max.: 13 mm, IP66, Farbe: Grau

| Artikelnummer | Artikelbezeichnung | GTIN (EAN) | VPE |
|----------------|--------------------|---------------|-----|
| <u>28573.6</u> | KDS-DE 12-13 GR | 4044211215224 | 10 |



Dichtelement, Montageart: Stecken, Länge x Breite: 20,3 mm, Kabeldurchmesser max.: 3 mm, IP66, Farbe: Grau

| Artikelnummer | Artikelbezeichnung | GTIN (EAN) | VPE |
|----------------|--------------------|---------------|-----|
| <u>28563.6</u> | KDS-DE 2-3 GR | 4044211211011 | 10 |



Dichtelement, Montageart: Stecken, Länge x Breite: 20,3 mm, Kabeldurchmesser max.: 4 mm, IP66, Farbe: Grau

| Artikelnummer | Artikelbezeichnung | GTIN (EAN) | VPE |
|----------------|--------------------|---------------|-----|
| <u>28564.6</u> | KDS-DE 3-4 GR | 4044211211028 | 10 |



Dichtelement, Montageart: Stecken, Länge x Breite: 20,3 mm, Kabeldurchmesser max.: 5 mm, IP66, Farbe: Grau

| Artikelnummer | Artikelbezeichnung | GTIN (EAN) | VPE |
|----------------|--------------------|---------------|-----|
| <u>28565.6</u> | KDS-DE 4-5 GR | 4044211211035 | 10 |



Dichtelement, Montageart: Stecken, Länge x Breite: 20,3 mm, Kabeldurchmesser max.: 6 mm, IP66, Farbe: Grau

| Artikelnummer | Artikelbezeichnung | GTIN (EAN) | VPE |
|----------------|--------------------|---------------|-----|
| <u>28566.6</u> | KDS-DE 5-6 GR | 4044211211042 | 10 |



Dichtelement, Montageart: Stecken, Länge x Breite: 20,3 mm, Kabeldurchmesser max.: 14 mm, IP66, Farbe: Grau

| Artikelnummer | Artikelbezeichnung | GTIN (EAN) | VPE |
|----------------|--------------------|---------------|-----|
| <u>28574.6</u> | KDS-DE 13-14 GR | 4044211215231 | 10 |



Dichtelement, Montageart: Stecken, Länge x Breite: 20,3 mm, Kabeldurchmesser max.: 5 mm, IP66, Farbe: Grau

| Artikelnummer | Artikelbezeichnung | GTIN (EAN) | VPE |
|----------------|--------------------|---------------|-----|
| <u>28595.6</u> | KDS-DE 2X4-5 GR | 4044211215682 | 10 |

28777.4 KDS-RGA M63 BK Gewindeadapter

Dichtelemente klein



Dichtelement, Montageart: Stecken, Länge x Breite: 20,3 mm, Kabeldurchmesser max.: 6 mm, IP66, Farbe: Grau

| Artikelnummer | Artikelbezeichnung | GTIN (EAN) | VPE |
|----------------|--------------------|---------------|-----|
| <u>28596.6</u> | KDS-DE 2X5-6 GR | 4044211215699 | 10 |



Dichtelement, Montageart: Stecken, Länge x Breite: 20,3 mm, Kabeldurchmesser max.: 3 mm, IP66, Farbe: Grau

| Artikelnummer | Artikelbezeichnung | GTIN (EAN) | VPE |
|----------------|--------------------|---------------|-----|
| <u>28597.6</u> | KDS-DE 4X2-3 GR | 4044211215705 | 10 |



Dichtelement, Montageart: Stecken, Länge x Breite: 20,3 mm, Kabeldurchmesser max.: 4 mm, IP66, Farbe: Grau

| Artikelnummer | Artikelbezeichnung | GTIN (EAN) | VPE |
|----------------|--------------------|---------------|-----|
| <u>28598.6</u> | KDS-DE 4X3-4 GR | 4044211215712 | 10 |



Dichtelement, Montageart: Stecken, Länge x Breite: 20,3 mm, IP66, Farbe: Grau

| Artikelnummer | Artikelbezeichnung | GTIN (EAN) | VPE |
|----------------|--------------------|---------------|-----|
| <u>28599.6</u> | KDS-DE/1XASI GR | 4044211215729 | 10 |



Dichtelement, Montageart: Stecken, Länge x Breite: 20,3 mm, IP66, Farbe: Schwarz

| Artikelnummer | Artikelbezeichnung | GTIN (EAN) | VPE |
|----------------|--------------------|---------------|-----|
| <u>28560.4</u> | KDS-DE/2XASI BK | 4044211215675 | 10 |



Dichtelement blind, Montageart: Stecken, Länge x Breite: 20,3 mm, IP66, Farbe: Grau

| Artikelnummer | Artikelbezeichnung | GTIN (EAN) | VPE |
|----------------|--------------------|---------------|-----|
| <u>28561.6</u> | KDS-DE/B GR | 4044211211004 | 10 |



Dichtelement, Montageart: Stecken, Länge x Breite: 20,3 mm, Kabeldurchmesser max.: 2 mm, IP66, Farbe: Grau

| Artikelnummer | Artikelbezeichnung | GTIN (EAN) | VPE |
|----------------|--------------------|---------------|-----|
| <u>28562.6</u> | KDS-DE 1,5-2 GR | 4044211209988 | 10 |

28777.4 KDS-RGA M63 BK

Gewindeadapter

Dichtelemente klein



Dichtelement, Montageart: Stecken, Länge x Breite: 20,3 mm, Kabeldurchmesser max.: 6,5 mm, IP66, Farbe: Schwarz

| Artikelnummer | Artikelbezeichnung | GTIN (EAN) | VPE |
|----------------|--------------------|---------------|-----|
| <u>28682.4</u> | KDS-DE 2X6,5 BK | 4044211219536 | 10 |



Dichtelement, Montageart: Stecken, Länge x Breite: 20,3 mm, IP66, Farbe: Grau

| Artikelnummer | Artikelbezeichnung | GTIN (EAN) | VPE |
|----------------|--------------------|---------------|-----|
| <u>28600.6</u> | KDS-DE/2XASI GR | 4044211215736 | 10 |



Dichtelement, Montageart: Stecken, Länge x Breite: 20,3 mm, Kabeldurchmesser max.: 4,5 mm, IP66, Farbe: Grau

| Artikelnummer | Artikelbezeichnung | GTIN (EAN) | VPE |
|----------------|--------------------|---------------|-----|
| <u>28606.6</u> | KDS-DE 4X4,5 GR | 4044211216252 | 10 |



Dichtelement, Montageart: Stecken, Länge x Breite: 20,3 mm, Kabeldurchmesser max.: 6,5 mm, IP66, Farbe: Grau

| Artikelnummer | Artikelbezeichnung | GTIN (EAN) | VPE |
|----------------|--------------------|---------------|-----|
| <u>28607.6</u> | KDS-DE 2X6,5 GR | 4044211216238 | 10 |



Dichtelement, Montageart: Stecken, Länge x Breite: 20,3 mm, Kabeldurchmesser max.: 15 mm, IP66, Farbe: Schwarz

| Artikelnummer | Artikelbezeichnung | GTIN (EAN) | VPE |
|----------------|--------------------|---------------|-----|
| <u>28608.4</u> | KDS-DE 14-15 BK | 4044211219314 | 10 |



Dichtelement, Montageart: Stecken, Länge x Breite: 20,3 mm, Kabeldurchmesser max.: 15 mm, IP66, Farbe: Grau

| Artikelnummer | Artikelbezeichnung | GTIN (EAN) | VPE |
|----------------|--------------------|---------------|-----|
| <u>28609.6</u> | KDS-DE 14-15 GR | 4044211219307 | 10 |



Dichtelement, Montageart: Stecken, Länge x Breite: 20,3 mm, Kabeldurchmesser max.: 16 mm, IP66, Farbe: Schwarz

| Artikelnummer | Artikelbezeichnung | GTIN (EAN) | VPE |
|----------------|--------------------|---------------|-----|
| <u>28670.4</u> | KDS-DE 15-16 BK | 4044211219321 | 10 |

28777.4 KDS-RGA M63 BK

Gewindeadapter

Dichtelemente klein



Dichtelement, Montageart: Stecken, Länge x Breite: 20,3 mm, Kabeldurchmesser max.: 17 mm, IP66, Farbe: Grau

| Artikelnummer | Artikelbezeichnung | GTIN (EAN) | VPE |
|----------------|--------------------|---------------|-----|
| <u>28671.6</u> | KDS-DE 15-16 GR | 4044211219338 | 10 |



Dichtelement, Montageart: Stecken, Länge x Breite: 20,3 mm, Kabeldurchmesser max.: 5 mm, IP66, Farbe: Schwarz

| Artikelnummer | Artikelbezeichnung | GTIN (EAN) | VPE |
|----------------|--------------------|---------------|-----|
| <u>28672.4</u> | KDS-DE 4X5 BK | 4044211219345 | 10 |



Dichtelement, Montageart: Stecken, Länge x Breite: 20,3 mm, Kabeldurchmesser max.: 5 mm, IP66, Farbe: Grau

| Artikelnummer | Artikelbezeichnung | GTIN (EAN) | VPE |
|----------------|--------------------|---------------|-----|
| <u>28673.6</u> | KDS-DE 4X5 GR | 4044211219352 | 10 |



Dichtelement, Montageart: Stecken, Länge x Breite: 20,3 mm, Kabeldurchmesser max.: 4,5 mm, IP66, Farbe: Schwarz

| Artikelnummer | Artikelbezeichnung | GTIN (EAN) | VPE |
|----------------|--------------------|---------------|-----|
| <u>28681.4</u> | KDS-DE 4X4,5 BK | 4044211219543 | 10 |



Dichtelement, Montageart: Stecken, Länge x Breite: 20,3 mm, Kabeldurchmesser max.: 11 mm, IP66, Farbe: Schwarz

| Artikelnummer | Artikelbezeichnung | GTIN (EAN) | VPE |
|----------------|--------------------|---------------|-----|
| <u>28530.4</u> | KDS-DE 10-11 BK | 4044211210960 | 10 |



Dichtelement, Montageart: Stecken, Länge x Breite: 20,3 mm, Kabeldurchmesser max.: 12 mm, IP66, Farbe: Schwarz

| Artikelnummer | Artikelbezeichnung | GTIN (EAN) | VPE |
|----------------|--------------------|---------------|-----|
| <u>28531.4</u> | KDS-DE 11-12 BK | 4044211210977 | 10 |



Dichtelement, Montageart: Stecken, Länge x Breite: 20,3 mm, Kabeldurchmesser max.: 13 mm, IP66, Farbe: Schwarz

| Artikelnummer | Artikelbezeichnung | GTIN (EAN) | VPE |
|----------------|--------------------|---------------|-----|
| <u>28532.4</u> | KDS-DE 12-13 BK | 4044211210984 | 10 |

28777.4 KDS-RGA M63 BK

Gewindeadapter

Dichtelemente klein



Dichtelement, Montageart: Stecken, Länge x Breite: 20,3 mm, Kabeldurchmesser max.: 14 mm, IP66, Farbe: Schwarz

| Artikelnummer | Artikelbezeichnung | GTIN (EAN) | VPE |
|----------------|--------------------|---------------|-----|
| <u>28533.4</u> | KDS-DE 13-14 BK | 4044211210991 | 10 |



Dichtelement, Montageart: Stecken, Länge x Breite: 20,3 mm, Kabeldurchmesser max.: 11 mm, IP66, Farbe: Schwarz

| Artikelnummer | Artikelbezeichnung | GTIN (EAN) | VPE |
|----------------|--------------------|---------------|-----|
| <u>28553.4</u> | KDS-DE/K 2-11 BK | 4044211216092 | 10 |



Dichtelement, Montageart: Stecken, Länge x Breite: 20,3 mm, Kabeldurchmesser max.: 5 mm, IP66, Farbe: Schwarz

| Artikelnummer | Artikelbezeichnung | GTIN (EAN) | VPE |
|----------------|--------------------|---------------|-----|
| <u>28555.4</u> | KDS-DE 2X4-5 BK | 4044211215620 | 10 |



Dichtelement, Montageart: Stecken, Länge x Breite: 20,3 mm, Kabeldurchmesser max.: 6 mm, IP66, Farbe: Schwarz

| Artikelnummer | Artikelbezeichnung | GTIN (EAN) | VPE |
|----------------|--------------------|---------------|-----|
| <u>28556.4</u> | KDS-DE 2X5-6 BK | 4044211215637 | 10 |



Dichtelement, Montageart: Stecken, Länge x Breite: 20,3 mm, Kabeldurchmesser max.: 3 mm, IP66, Farbe: Schwarz

| Artikelnummer | Artikelbezeichnung | GTIN (EAN) | VPE |
|----------------|--------------------|---------------|-----|
| <u>28557.4</u> | KDS-DE 4X2-3 BK | 4044211215644 | 10 |



Dichtelement, Montageart: Stecken, Länge x Breite: 20,3 mm, Kabeldurchmesser max.: 4 mm, IP66, Farbe: Schwarz

| Artikelnummer | Artikelbezeichnung | GTIN (EAN) | VPE |
|----------------|--------------------|---------------|-----|
| <u>28558.4</u> | KDS-DE 4X3-4 BK | 4044211215651 | 10 |



Dichtelement, Montageart: Stecken, Länge x Breite: 20,3 mm, IP66, Farbe: Schwarz

| Artikelnummer | Artikelbezeichnung | GTIN (EAN) | VPE |
|----------------|--------------------|---------------|-----|
| <u>28559.4</u> | KDS-DE/1XASI BK | 4044211215668 | 10 |

28777.4 KDS-RGA M63 BK

Gewindeadapter

Dichtelemente klein



Dichtelement blind, Montageart: Stecken, Länge x Breite: 20,3 mm, IP66, Farbe: Schwarz

| Artikelnummer | Artikelbezeichnung | GTIN (EAN) | VPE |
|----------------|--------------------|---------------|-----|
| <u>28520.4</u> | KDS-DE/B BK | 4044211210878 | 10 |



Dichtelement, Montageart: Stecken, Länge x Breite: 20,3 mm, Kabeldurchmesser max.: 2 mm, IP66, Farbe: Schwarz

| Artikelnummer | Artikelbezeichnung | GTIN (EAN) | VPE |
|----------------|--------------------|---------------|-----|
| <u>28521.4</u> | KDS-DE 1,5-2 BK | 4044211210007 | 10 |



Dichtelement, Montageart: Stecken, Länge x Breite: 20,3 mm, Kabeldurchmesser max.: 3 mm, IP66, Farbe: Schwarz

| Artikelnummer | Artikelbezeichnung | GTIN (EAN) | VPE |
|----------------|--------------------|---------------|-----|
| <u>28522.4</u> | KDS-DE 2-3 BK | 4044211210885 | 10 |



Dichtelement, Montageart: Stecken, Länge x Breite: 20,3 mm, Kabeldurchmesser max.: 4 mm, IP66, Farbe: Schwarz

| Artikelnummer | Artikelbezeichnung | GTIN (EAN) | VPE |
|----------------|--------------------|---------------|-----|
| <u>28523.4</u> | KDS-DE 3-4 BK | 4044211210892 | 10 |



Dichtelement, Montageart: Stecken, Länge x Breite: 20,3 mm, Kabeldurchmesser max.: 5 mm, IP66, Farbe: Schwarz

| Artikelnummer | Artikelbezeichnung | GTIN (EAN) | VPE |
|----------------|--------------------|---------------|-----|
| <u>28524.4</u> | KDS-DE 4-5 BK | 4044211210908 | 10 |



Dichtelement, Montageart: Stecken, Länge x Breite: 20,3 mm, Kabeldurchmesser max.: 6 mm, IP66, Farbe: Schwarz

| Artikelnummer | Artikelbezeichnung | GTIN (EAN) | VPE |
|----------------|--------------------|---------------|-----|
| <u>28525.4</u> | KDS-DE 5-6 BK | 4044211210915 | 10 |



Dichtelement, Montageart: Stecken, Länge x Breite: 20,3 mm, Kabeldurchmesser max.: 7 mm, IP66, Farbe: Schwarz

| Artikelnummer | Artikelbezeichnung | GTIN (EAN) | VPE |
|----------------|--------------------|---------------|-----|
| <u>28526.4</u> | KDS-DE 6-7 BK | 4044211210922 | 10 |

28777.4 KDS-RGA M63 BK

Gewindeadapter

Dichtelemente klein



Dichtelement, Montageart: Stecken, Länge x Breite: 20,3 mm, Kabeldurchmesser max.: 8 mm, IP66, Farbe: Schwarz

| Artikelnummer | Artikelbezeichnung | GTIN (EAN) | VPE |
|----------------|--------------------|---------------|-----|
| <u>28527.4</u> | KDS-DE 7-8 BK | 4044211210939 | 10 |



Dichtelement, Montageart: Stecken, Länge x Breite: 20,3 mm, Kabeldurchmesser max.: 9 mm, IP66, Farbe: Schwarz

| Artikelnummer | Artikelbezeichnung | GTIN (EAN) | VPE |
|----------------|--------------------|---------------|-----|
| <u>28528.4</u> | KDS-DE 8-9 BK | 4044211210946 | 10 |



Dichtelement, Montageart: Stecken, Länge x Breite: 20,3 mm, Kabeldurchmesser max.: 10 mm, IP66, Farbe: Schwarz

| Artikelnummer | Artikelbezeichnung | GTIN (EAN) | VPE |
|----------------|--------------------|---------------|-----|
| <u>28529.4</u> | KDS-DE 9-10 BK | 4044211210953 | 10 |

Dichtelemente groß



Dichtelement, Montageart: Stecken, Länge x Breite: 42,8 mm, Kabeldurchmesser max.: 20 mm, IP66, Farbe: Schwarz

| Artikelnummer | Artikelbezeichnung | GTIN (EAN) | VPE |
|----------------|--------------------|---------------|-----|
| <u>28540.4</u> | KDS-DEG 19-20 BK | 4044211215354 | 10 |



Dichtelement, Montageart: Stecken, Länge x Breite: 42,8 mm, Kabeldurchmesser max.: 33 mm, IP66, Farbe: Schwarz

| Artikelnummer | Artikelbezeichnung | GTIN (EAN) | VPE |
|----------------|--------------------|---------------|-----|
| <u>28601.4</u> | KDS-DEG 32-33 BK | 4044211215613 | 10 |



Dichtelement blind, Montageart: Stecken, Länge x Breite: 42,8 mm, IP66, Farbe: Schwarz

| Artikelnummer | Artikelbezeichnung | GTIN (EAN) | VPE |
|----------------|--------------------|---------------|-----|
| <u>28534.4</u> | KDS-DEG/B BK | 4044211215255 | 10 |

28777.4 KDS-RGA M63 BK

Gewindeadapter

Dichtelemente groß



Dichtelement, Montageart: Stecken, Länge x Breite: 42,8 mm, Kabeldurchmesser max.: 15 mm, IP66, Farbe: Schwarz

| Artikelnummer | Artikelbezeichnung | GTIN (EAN) | VPE |
|----------------|--------------------|---------------|-----|
| <u>28535.4</u> | KDS-DEG 14-15 BK | 4044211209995 | 10 |



Dichtelement, Montageart: Stecken, Länge x Breite: 42,8 mm, Kabeldurchmesser max.: 16 mm, IP66, Farbe: Schwarz

| Artikelnummer | Artikelbezeichnung | GTIN (EAN) | VPE |
|----------------|--------------------|---------------|-----|
| <u>28536.4</u> | KDS-DEG 15-16 BK | 4044211215279 | 10 |



Dichtelement, Montageart: Stecken, Länge x Breite: 42,8 mm, Kabeldurchmesser max.: 17 mm, IP66, Farbe: Schwarz

| Artikelnummer | Artikelbezeichnung | GTIN (EAN) | VPE |
|----------------|--------------------|---------------|-----|
| <u>28537.4</u> | KDS-DEG 16-17 BK | 4044211215293 | 10 |



Dichtelement, Montageart: Stecken, Länge x Breite: 42,8 mm, Kabeldurchmesser max.: 18 mm, IP66, Farbe: Schwarz

| Artikelnummer | Artikelbezeichnung | GTIN (EAN) | VPE |
|----------------|--------------------|---------------|-----|
| <u>28538.4</u> | KDS-DEG 17-18 BK | 4044211215316 | 10 |



Dichtelement, Montageart: Stecken, Länge x Breite: 42,8 mm, Kabeldurchmesser max.: 24 mm, IP66, Farbe: Schwarz

| Artikelnummer | Artikelbezeichnung | GTIN (EAN) | VPE |
|----------------|--------------------|---------------|-----|
| <u>28544.4</u> | KDS-DEG 23-24 BK | 4044211215439 | 10 |



Dichtelement, Montageart: Stecken, Länge x Breite: 42,8 mm, Kabeldurchmesser max.: 20 mm, IP66, Farbe: Grau

| Artikelnummer | Artikelbezeichnung | GTIN (EAN) | VPE |
|----------------|--------------------|---------------|-----|
| <u>28581.6</u> | KDS-DEG 19-20 GR | 4044211215347 | 10 |



Dichtelement, Montageart: Stecken, Länge x Breite: 42,8 mm, Kabeldurchmesser max.: 21 mm, IP66, Farbe: Grau

| Artikelnummer | Artikelbezeichnung | GTIN (EAN) | VPE |
|----------------|--------------------|---------------|-----|
| <u>28582.6</u> | KDS-DEG 20-21 GR | 4044211215361 | 10 |

28777.4 KDS-RGA M63 BK

Gewindeadapter

Dichtelemente groß



Dichtelement, Montageart: Stecken, Länge x Breite: 42,8 mm, Kabeldurchmesser max.: 22 mm, IP66, Farbe: Grau

| Artikelnummer | Artikelbezeichnung | GTIN (EAN) | VPE |
|----------------|--------------------|---------------|-----|
| <u>28583.6</u> | KDS-DEG 21-22 GR | 4044211215385 | 10 |



Dichtelement, Montageart: Stecken, Länge x Breite: 42,8 mm, Kabeldurchmesser max.: 23 mm, IP66, Farbe: Grau

| Artikelnummer | Artikelbezeichnung | GTIN (EAN) | VPE |
|----------------|--------------------|---------------|-----|
| <u>28584.6</u> | KDS-DEG 22-23 GR | 4044211215408 | 10 |



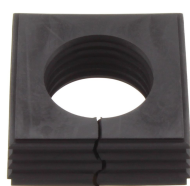
Dichtelement, Montageart: Stecken, Länge x Breite: 42,8 mm, Kabeldurchmesser max.: 25 mm, IP66, Farbe: Schwarz

| Artikelnummer | Artikelbezeichnung | GTIN (EAN) | VPE |
|----------------|--------------------|---------------|-----|
| <u>28545.4</u> | KDS-DEG 24-25 BK | 4044211215453 | 10 |



Dichtelement, Montageart: Stecken, Länge x Breite: 42,8 mm, Kabeldurchmesser max.: 26 mm, IP66, Farbe: Schwarz

| Artikelnummer | Artikelbezeichnung | GTIN (EAN) | VPE |
|----------------|--------------------|---------------|-----|
| <u>28546.4</u> | KDS-DEG 25-26 BK | 4044211215460 | 10 |



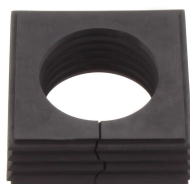
Dichtelement, Montageart: Stecken, Länge x Breite: 42,8 mm, Kabeldurchmesser max.: 27 mm, IP66, Farbe: Schwarz

| Artikelnummer | Artikelbezeichnung | GTIN (EAN) | VPE |
|----------------|--------------------|---------------|-----|
| <u>28547.4</u> | KDS-DEG 26-27 BK | 4044211215491 | 10 |



Dichtelement, Montageart: Stecken, Länge x Breite: 42,8 mm, Kabeldurchmesser max.: 28 mm, IP66, Farbe: Schwarz

| Artikelnummer | Artikelbezeichnung | GTIN (EAN) | VPE |
|----------------|--------------------|---------------|-----|
| <u>28548.4</u> | KDS-DEG 27-28 BK | 4044211215514 | 10 |



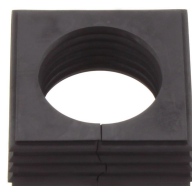
Dichtelement, Montageart: Stecken, Länge x Breite: 42,8 mm, Kabeldurchmesser max.: 29 mm, IP66, Farbe: Schwarz

| Artikelnummer | Artikelbezeichnung | GTIN (EAN) | VPE |
|----------------|--------------------|---------------|-----|
| <u>28549.4</u> | KDS-DEG 28-29 BK | 4044211215538 | 10 |

28777.4 KDS-RGA M63 BK

Gewindeadapter

Dichtelemente groß



Dichtelement, Montageart: Stecken, Länge x Breite: 42,8 mm, Kabeldurchmesser max.: 30 mm, IP66, Farbe: Schwarz

| Artikelnummer | Artikelbezeichnung | GTIN (EAN) | VPE |
|----------------|--------------------|---------------|-----|
| <u>28550.4</u> | KDS-DEG 29-30 BK | 4044211215552 | 10 |



Dichtelement, Montageart: Stecken, Länge x Breite: 42,8 mm, Kabeldurchmesser max.: 31 mm, IP66, Farbe: Schwarz

| Artikelnummer | Artikelbezeichnung | GTIN (EAN) | VPE |
|----------------|--------------------|---------------|-----|
| <u>28551.4</u> | KDS-DEG 30-31 BK | 4044211215576 | 10 |



Dichtelement, Montageart: Stecken, Länge x Breite: 42,8 mm, Kabeldurchmesser max.: 32 mm, IP66, Farbe: Schwarz

| Artikelnummer | Artikelbezeichnung | GTIN (EAN) | VPE |
|----------------|--------------------|---------------|-----|
| <u>28552.4</u> | KDS-DEG 31-32 BK | 4044211215590 | 10 |



Dichtelement, Montageart: Stecken, Länge x Breite: 42,8 mm, Kabeldurchmesser max.: 18 mm, IP66, Farbe: Grau

| Artikelnummer | Artikelbezeichnung | GTIN (EAN) | VPE |
|----------------|--------------------|---------------|-----|
| <u>28579.6</u> | KDS-DEG 17-18 GR | 4044211215309 | 10 |



Dichtelement, Montageart: Stecken, Länge x Breite: 42,8 mm, Kabeldurchmesser max.: 19 mm, IP66, Farbe: Grau

| Artikelnummer | Artikelbezeichnung | GTIN (EAN) | VPE |
|----------------|--------------------|---------------|-----|
| <u>28580.6</u> | KDS-DEG 18-19 GR | 4044211215323 | 10 |



Dichtelement blind, Montageart: Stecken, Länge x Breite: 42,8 mm, IP66, Farbe: Grau

| Artikelnummer | Artikelbezeichnung | GTIN (EAN) | VPE |
|----------------|--------------------|---------------|-----|
| <u>28575.6</u> | KDS-DEG/B GR | 4044211215248 | 10 |



Dichtelement, Montageart: Stecken, Länge x Breite: 42,8 mm, Kabeldurchmesser max.: 15 mm, IP66, Farbe: Grau

| Artikelnummer | Artikelbezeichnung | GTIN (EAN) | VPE |
|----------------|--------------------|---------------|-----|
| <u>28576.6</u> | KDS-DEG 14-15 GR | 4044211209971 | 10 |

28777.4 KDS-RGA M63 BK

Gewindeadapter

Dichtelemente groß



Dichtelement, Montageart: Stecken, Länge x Breite: 42,8 mm, Kabeldurchmesser max.: 16 mm, IP66, Farbe: Grau

| Artikelnummer | Artikelbezeichnung | GTIN (EAN) | VPE |
|----------------|--------------------|---------------|-----|
| <u>28577.6</u> | KDS-DEG 15-16 GR | 4044211215262 | 10 |



Dichtelement, Montageart: Stecken, Länge x Breite: 42,8 mm, Kabeldurchmesser max.: 17 mm, IP66, Farbe: Grau

| Artikelnummer | Artikelbezeichnung | GTIN (EAN) | VPE |
|----------------|--------------------|---------------|-----|
| <u>28578.6</u> | KDS-DEG 16-17 GR | 4044211215286 | 10 |



Dichtelement, Montageart: Stecken, Länge x Breite: 42,8 mm, Kabeldurchmesser max.: 32 mm, IP66, Farbe: Grau

| Artikelnummer | Artikelbezeichnung | GTIN (EAN) | VPE |
|----------------|--------------------|---------------|-----|
| <u>28593.6</u> | KDS-DEG 31-32 GR | 4044211215583 | 10 |



Dichtelement, Montageart: Stecken, Länge x Breite: 42,8 mm, Kabeldurchmesser max.: 33 mm, IP66, Farbe: Grau

| Artikelnummer | Artikelbezeichnung | GTIN (EAN) | VPE |
|----------------|--------------------|---------------|-----|
| <u>28594.6</u> | KDS-DEG 32-33 GR | 4044211215606 | 10 |



Dichtelement, Montageart: Stecken, Länge x Breite: 42,8 mm, Kabeldurchmesser max.: 23 mm, IP66, Farbe: Schwarz

| Artikelnummer | Artikelbezeichnung | GTIN (EAN) | VPE |
|----------------|--------------------|---------------|-----|
| <u>28543.4</u> | KDS-DEG 22-23 BK | 4044211215415 | 10 |



Dichtelement, Montageart: Stecken, Länge x Breite: 42,8 mm, Kabeldurchmesser max.: 24 mm, IP66, Farbe: Schwarz

| Artikelnummer | Artikelbezeichnung | GTIN (EAN) | VPE |
|----------------|--------------------|---------------|-----|
| <u>28554.4</u> | KDS-DEG/K 7-24 BK | 4044211216108 | 10 |



Dichtelement, Montageart: Stecken, Länge x Breite: 42,8 mm, Kabeldurchmesser max.: 24 mm, IP66, Farbe: Grau

| Artikelnummer | Artikelbezeichnung | GTIN (EAN) | VPE |
|----------------|--------------------|---------------|-----|
| <u>28585.6</u> | KDS-DEG 23-24 GR | 4044211215422 | 10 |

28777.4 KDS-RGA M63 BK

Gewindeadapter

Dichtelemente groß



Dichtelement, Montageart: Stecken, Länge x Breite: 42,8 mm, Kabeldurchmesser max.: 25 mm, IP66, Farbe: Grau

| Artikelnummer | Artikelbezeichnung | GTIN (EAN) | VPE |
|----------------|--------------------|---------------|-----|
| <u>28586.6</u> | KDS-DEG 24-25 GR | 4044211215446 | 10 |



Dichtelement, Montageart: Stecken, Länge x Breite: 42,8 mm, Kabeldurchmesser max.: 26 mm, IP66, Farbe: Grau

| Artikelnummer | Artikelbezeichnung | GTIN (EAN) | VPE |
|----------------|--------------------|---------------|-----|
| <u>28587.6</u> | KDS-DEG 25-26 GR | 4044211215477 | 10 |



Dichtelement, Montageart: Stecken, Länge x Breite: 42,8 mm, Kabeldurchmesser max.: 27 mm, IP66, Farbe: Grau

| Artikelnummer | Artikelbezeichnung | GTIN (EAN) | VPE |
|----------------|--------------------|---------------|-----|
| <u>28588.6</u> | KDS-DEG 26-27 GR | 4044211215484 | 10 |



Dichtelement, Montageart: Stecken, Länge x Breite: 42,8 mm, Kabeldurchmesser max.: 28 mm, IP66, Farbe: Grau

| Artikelnummer | Artikelbezeichnung | GTIN (EAN) | VPE |
|----------------|--------------------|---------------|-----|
| <u>28589.6</u> | KDS-DEG 27-28 GR | 4044211215507 | 10 |



Dichtelement, Montageart: Stecken, Länge x Breite: 42,8 mm, Kabeldurchmesser max.: 29 mm, IP66, Farbe: Grau

| Artikelnummer | Artikelbezeichnung | GTIN (EAN) | VPE |
|----------------|--------------------|---------------|-----|
| <u>28590.6</u> | KDS-DEG 28-29 GR | 4044211215521 | 10 |



Dichtelement, Montageart: Stecken, Länge x Breite: 42,8 mm, Kabeldurchmesser max.: 30 mm, IP66, Farbe: Grau

| Artikelnummer | Artikelbezeichnung | GTIN (EAN) | VPE |
|----------------|--------------------|---------------|-----|
| <u>28591.6</u> | KDS-DEG 29-30 GR | 4044211215545 | 10 |



Dichtelement, Montageart: Stecken, Länge x Breite: 42,8 mm, Kabeldurchmesser max.: 31 mm, IP66, Farbe: Grau

| Artikelnummer | Artikelbezeichnung | GTIN (EAN) | VPE |
|----------------|--------------------|---------------|-----|
| <u>28592.6</u> | KDS-DEG 30-31 GR | 4044211215569 | 10 |

28777.4 KDS-RGA M63 BK

Gewindeadapter

Dichtelemente groß



Dichtelement, Montageart: Stecken, Länge x Breite: 42,8 mm, Kabeldurchmesser max.: 19 mm, IP66, Farbe: Schwarz

| Artikelnummer | Artikelbezeichnung | GTIN (EAN) | VPE |
|----------------|--------------------|---------------|-----|
| <u>28539.4</u> | KDS-DEG 18-19 BK | 4044211215330 | 10 |



Dichtelement, Montageart: Stecken, Länge x Breite: 42,8 mm, Kabeldurchmesser max.: 21 mm, IP66, Farbe: Schwarz

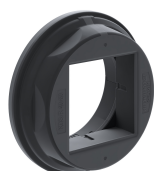
| Artikelnummer | Artikelbezeichnung | GTIN (EAN) | VPE |
|----------------|--------------------|---------------|-----|
| <u>28541.4</u> | KDS-DEG 20-21 BK | 4044211215378 | 10 |



Dichtelement, Montageart: Stecken, Länge x Breite: 42,8 mm, Kabeldurchmesser max.: 22 mm, IP66, Farbe: Schwarz

| Artikelnummer | Artikelbezeichnung | GTIN (EAN) | VPE |
|----------------|--------------------|---------------|-----|
| <u>28542.4</u> | KDS-DEG 21-22 BK | 4044211215392 | 10 |

##INVERSE##CONTA-CABLE



Runde Kabeldurchführung, Material: Polyamid PA 6.6, glasfaserverstärkt | TPE, Farbe: schwarz

| Artikelnummer | Artikelbezeichnung | GTIN (EAN) | VPE |
|----------------|--------------------|---------------|-----|
| <u>28774.4</u> | KDS-R 40-63 BK | 4044211234546 | 5 |

Geteilte Gegenmutter



Geteilte Gegenmutter, Gewindeart: Metrisch, Material: PA 6.6, Farbe: Schwarz

| Artikelnummer | Artikelbezeichnung | GTIN (EAN) | VPE |
|----------------|--------------------|---------------|-----|
| <u>28621.4</u> | KDS-GM 63 BK | 4044211209049 | 5 |

Blechlocher

28777.4 KDS-RGA M63 BK

Gewindeadapter

Blechlocher für runde Ausbrüche, Durchmesser Ausbruch: 63,5 mm, Maximale Wandstärke: 2,0 mm bei S 235 Blech, Material: Stahl

| Artikelnummer | Artikelbezeichnung | GTIN (EAN) | VPE |
|----------------|--------------------|---------------|-----|
| <u>28751.0</u> | BL KDS-KV M63 | 4044211222048 | 1 |

Blechlocher für runde Ausbrüche, Durchmesser Ausbruch: 63,5 mm, Maximale Wandstärke: 2,0 mm bei Edelstahlblech, Material: Stahl

| Artikelnummer | Artikelbezeichnung | GTIN (EAN) | VPE |
|----------------|--------------------|---------------|-----|
| <u>28759.0</u> | BL-VA KDS-KV M63 | 4044211234492 | 1 |
