



Runde Kabeleinführung M20 mit Membrane für nicht konfektionierte Leitungen, Montageart: Rasten, Länge: 26 mm, Breite: 26 mm, IP54, Farbe: Grau

RAL: Ähnlich 7035

Kaufmännische Daten

Artikelnummer	<u>28852.6</u>
Artikelbezeichnung	KES-E-R 20/9 B GR
GTIN (EAN)	4044211235253
Verpackungseinheit	10
Mengeneinheit	ST
Gewichtseinheit	G
Zolltarifnummer	39259020
Herkunftsland	DE
Produktbeschreibung	Kabeleinführung

Technische Daten

Weitere technische Daten

Anzahl der Leitungen für Leitungsdurchmesser 1,0 - 3,6 mm	4
Anzahl der Leitungen für Leitungsdurchmesser 1,0 - 4,6 mm	5
Material	TPE
Brennbarkeitsklasse UL 94	V-0
Arbeitstemperatur min.	-40 °C
Arbeitstemperatur max.	90 °C
Montageart	Rasten
Schutzart	IP54
Blechdicke min.	2,5 mm
Blechdicke max.	4 mm
Anzahl der Leitungen	9

Maße

Länge	27 mm
Länge Wandausschnitt	20 mm
Breite	27 mm
Breite Wandausschnitt	20 mm
Höhe	12 mm
Aufbauhöhe	5 mm

Werkstoffe

Dichtungsmaterial	TPE
Halogenfrei	✓
Silikonfrei	✓

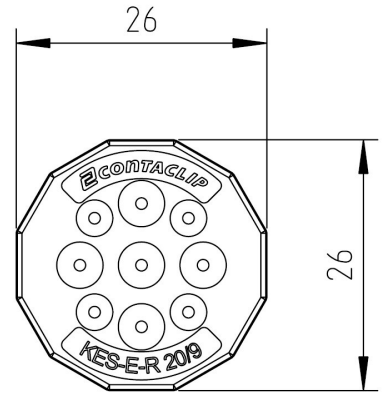
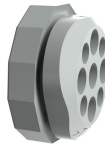
Aufdruck

Farbe	Grau
-------	------

Environmental Product Compliance

REACH Konform	Ja
REACH Candidate Substance Note	Nein

Medien



Zubehör
