



Runde Kabeleinführung M50 mit Membrane für nicht konfektionierte Leitungen, Montageart: Rasten, Länge: 60 mm, Breite: 60 mm, IP54, Farbe: Grau

RAL: Ähnlich 7035

Kaufmännische Daten

Artikelnummer	28862.6
Artikelbezeichnung	KES-E-R 50/16 B GR
GTIN (EAN)	4044211235109
Verpackungseinheit	10
Mengeneinheit	ST
Gewicht pro Stück (exklusive Verpackung)	21 g
Gewicht pro Stück (inklusive Verpackung)	21,1 g
Gewichtseinheit	G
Zolltarifnummer	39259020
Herkunftsland	DE
Produktbeschreibung	Kabeleinführung
Farbe	Grau

Technische Daten

Maße

Länge	57,96 mm
Länge Wandausschnitt	50 mm
Breite	57,96 mm
Breite Wandausschnitt	50 mm
Höhe	12 mm
Aufbauhöhe	5 mm

Werkstoffe

Material	TPE
Brennbarkeitsklasse UL 94	V-0
Arbeitstemperatur min.	-40 °C
Arbeitstemperatur max.	90 °C
Dichtungsmaterial	TPE
Halogenfrei	Ja
Silikonfrei	Ja

Weitere technische Daten

Montageart	Rasten
Schutzart	IP54
Blechdicke min.	2,5 mm
Blechdicke max.	4 mm
NEMA Type	1, 12, 4x (indoor use only)
Anzahl der Leitungen	16
Anzahl der Leitungen für Leitungsdurchmesser 1,0 - 5,3 mm	4
Anzahl der Leitungen für Leitungsdurchmesser 1,0 - 6,3 mm	5
Anzahl der Leitungen für Leitungsdurchmesser 1,0 - 9,5 mm	3
Anzahl der Leitungen für Leitungsdurchmesser 1,0 - 11,3 mm	4

Environmental Product Compliance

REACH Konform	Ja
REACH Referenzdatum	23.01.2024
REACH Candidate Substance Note	Nein
RoHS Konform	Ja

Zulassungen

cUL Zulassung

cUL Prüfnorm	C22.2 No. 14-18
--------------	-----------------

cUL File Number	E489821
-----------------	---------

cUL Recognized	1
----------------	---

UL Zulassung

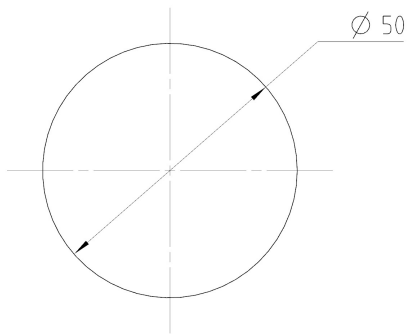
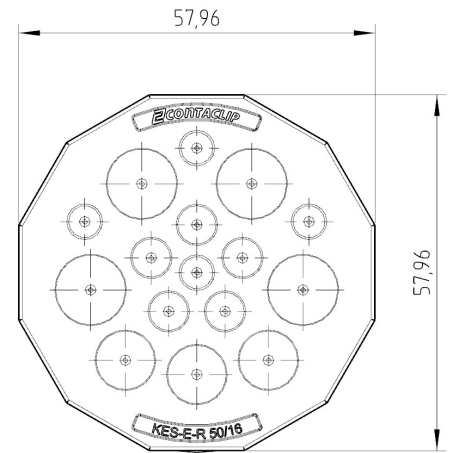
UL Prüfnorm	UL 508A
-------------	---------

UL File Number	E489821
----------------	---------

UL Recognized	1
---------------	---

UL Type Rating	1, 12, 4x (indoor use only)
----------------	-----------------------------

Medien



Zubehör

Blechlocher

Blechlocher für runde Ausbrüche, Durchmesser Ausbruch: 50,5 mm, Maximale Wandstärke: 2,0 mm bei S 235 Blech, Material: Stahl

Artikelnummer	Artikelbezeichnung	GTIN (EAN)	VPE
<u>28750.0</u>	BL KDS-KV M50	4044211222031	1

Blechlocher für runde Ausbrüche, Durchmesser Ausbruch: 50,5 mm, Maximale Wandstärke: 2,0 mm bei Edelstahlblech, Material: Stahl

Artikelnummer	Artikelbezeichnung	GTIN (EAN)	VPE
<u>28758.0</u>	BL-VA KDS-KV M50	4044211234485	1
