



Kabeleinführung mit Membrane für nicht Konfektionierte Leitungen, Montageart: Rasten und Schrauben, Länge: 147 mm, Breite: 58 mm, IP 66, Farbe: Blau, FDA-konformes Material

RAL: Ähnlich 5005

Business data

| | |
|--|---------------------|
| Article number | <u>28901.5</u> |
| Article name | KES-GB-FDA 14/24 BU |
| GTIN (EAN) | 4044211242930 |
| Verpackungseinheit | 10 |
| Mengeneinheit | ST |
| Gewicht pro Stück (exklusive Verpackung) | 109,34 g |
| Gewicht pro Stück (inklusive Verpackung) | 116,34 g |
| Gewichtseinheit | G |
| Zolltarifnummer | 39259020 |
| Herkunftsland | DE |
| Produktbeschreibung | Kabeleinführung |
| Farbe | Blau |

Technical data

Maße

| | |
|-----------------------|----------|
| Länge | 149,6 mm |
| Länge Wandausschnitt | 112 mm |
| Breite | 58 mm |
| Breite Wandausschnitt | 36 mm |
| Aufbauhöhe | 14,5 mm |

Werkstoffe

| | |
|---------------------------|---|
| Material | Polyamid 6.6 |
| Glasfaserverstärkt | Ja |
| Brennbarkeitsklasse UL 94 | HB |
| Arbeitstemperatur min. | -40 °C |
| Arbeitstemperatur max. | 80 °C |
| Dichtungsmaterial | TPE |
| Halogenfrei | Ja |
| Silikonfrei | Ja |
| Materialzulassung | FDA-konformes Elastomer gemäß Lebensmittelzulassung 1935/2004/EG und (EU) 10/2011 |

Weitere technische Daten

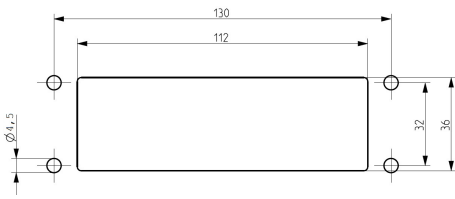
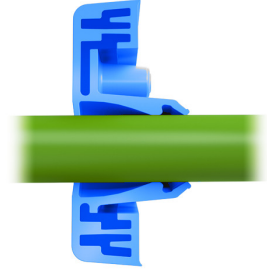
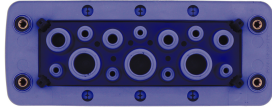
| | |
|---|-------------------------|
| Montageart | Rasten und Schrauben |
| Schutzart | IP66 |
| Blechdicke min. | 1,5 mm |
| Blechdicke max. | 2 mm |
| Anzahl der Schraubenlöcher | 4 |
| Befestigungsschrauben | M4 (ISO 4762 / DIN 912) |
| Drehmoment der Befestigungsschrauben | 3 Nm |
| Anzahl der Leitungen | 14 |
| Anzahl der Leitungen für Leitungsdurchmesser 3,2 - 6,3 mm | 5 |
| Anzahl der Leitungen für Leitungsdurchmesser 4,0 - 7,5 mm | 3 |
| Anzahl der Leitungen für Leitungsdurchmesser 5,5 - 10,5 mm | 3 |
| Anzahl der Leitungen für Leitungsdurchmesser 8,0 - 12,5 mm | 1 |
| Anzahl der Leitungen für Leitungsdurchmesser 12,0 - 16,2 mm | 3 |

Technical data

Environmental Product Compliance

| | |
|--------------------------------|------------|
| REACH Konform | Ja |
| REACH Referenzdatum | 23.01.2024 |
| REACH Candidate Substance Note | Nein |
| RoHS Konform | Ja |

Media



Accessories

EMV-Bügel



Schirmanschlussschiene zur Montage von Schirmanschlussbügel direkt an den Kabeldurchführungen KDS und KES, Montageart: Schrauben, Länge: 35,3 mm, Breite: 140 mm, Höhe: 16 mm, Profil: 10x3 mm

| Article number | Article name | GTIN (EAN) | Packaging unit |
|----------------|-------------------|---------------|----------------|
| <u>28626.0</u> | KDS-EMV-SAB 10/24 | 4044211219659 | 1 |

Blechlocher



Blechlocher für rechteckige Ausbrüche, Maße Ausbruch: 112 x 36 mm, Maximale Wandstärke: 2,0 mm bei Edelstahlblech, Material: Stahl

| Article number | Article name | GTIN (EAN) | Packaging unit |
|----------------|--------------|---------------|----------------|
| <u>28752.0</u> | BL-VA KES | 4044211221935 | 1 |



Blechlocher für rechteckige Ausbrüche, Maße Ausbruch: 112 x 36 mm, Maximale Wandstärke: 2,0 mm bei S 235 Blech, Material: Stahl

| Article number | Article name | GTIN (EAN) | Packaging unit |
|----------------|--------------|---------------|----------------|
| <u>28744.0</u> | BL KES | 4044211221942 | 1 |