



Kabeleinführung mit Membrane für nicht Konfektionierte Leitungen, Montageart: Rasten und Schrauben, Länge: 147 mm, Breite: 58 mm, IP 66, Farbe: Blau, FDA-konformes Material

**RAL:** Ähnlich 5005

### Kaufmännische Daten

Artikelnummer	<u>28904.5</u>
Artikelbezeichnung	KES-GB-FDA 17/24 BU
GTIN (EAN)	4044211242961
Verpackungseinheit	10
Mengeneinheit	ST
Gewicht pro Stück (exklusive Verpackung)	114,24 g
Gewicht pro Stück (inklusive Verpackung)	121,24 g
Gewichtseinheit	G
Zolltarifnummer	39259020
Herkunftsland	DE
Produktbeschreibung	Kabeleinführung
Farbe	Blau

### Technische Daten

#### Maße

Länge	149,6 mm
Länge Wandausschnitt	112 mm
Breite	58 mm
Breite Wandausschnitt	36 mm
Aufbauhöhe	14,5 mm

#### Werkstoffe

Material	Polyamid 6.6
Glasfaserverstärkt	Ja
Brennbarkeitsklasse UL 94	HB
Arbeitstemperatur min.	-40 °C
Arbeitstemperatur max.	80 °C
Dichtungsmaterial	TPE
Halogenfrei	Ja
Silikonfrei	Ja
Materialzulassung	FDA-konformes Elastomer gemäß Lebensmittelzulassung 1935/2004/EG und (EU) 10/2011

#### Weitere technische Daten

Montageart	Rasten und Schrauben
Schutzart	IP66
Blechdicke min.	1,5 mm
Blechdicke max.	2 mm
Anzahl der Schraubenlöcher	4
Befestigungsschrauben	M4 (ISO 4762 / DIN 912)
Drehmoment der Befestigungsschrauben	3 Nm
Anzahl der Leitungen	17
Anzahl der Leitungen für Leitungsdurchmesser 3,2 - 6,3 mm	4
Anzahl der Leitungen für Leitungsdurchmesser 4,0 - 7,5 mm	2
Anzahl der Leitungen für Leitungsdurchmesser 5,5 - 10,5 mm	1
Anzahl der Leitungen für Leitungsdurchmesser 8,0 - 12,5 mm	10

---

### Technische Daten

---

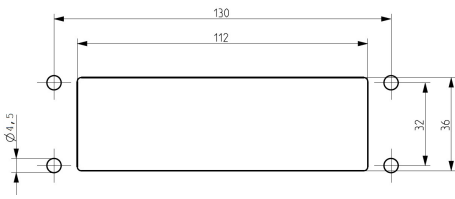
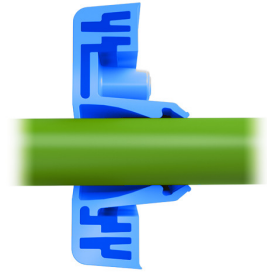
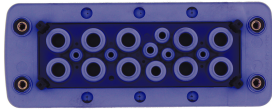
#### Environmental Product Compliance

---

REACH Konform	Ja
REACH Referenzdatum	23.01.2024
REACH Candidate Substance Note	Nein
RoHS Konform	Ja

---

### Medien



### Zubehör

#### EMV-Bügel



Schirmanschlussschiene zur Montage von Schirmanschlussbügel direkt an den Kabeldurchführungen KDS und KES, Montageart: Schrauben, Länge: 35,3 mm, Breite: 140 mm, Höhe: 16 mm, Profil: 10x3 mm

Artikelnummer	Artikelbezeichnung	GTIN (EAN)	VPE
<u>28626.0</u>	KDS-EMV-SAB 10/24	4044211219659	1

#### Blechlocher



Blechlocher für rechteckige Ausbrüche, Maße Ausbruch: 112 x 36 mm, Maximale Wandstärke: 2,0 mm bei Edelstahlblech, Material: Stahl

Artikelnummer	Artikelbezeichnung	GTIN (EAN)	VPE
<u>28752.0</u>	BL-VA KES	4044211221935	1



Blechlocher für rechteckige Ausbrüche, Maße Ausbruch: 112 x 36 mm, Maximale Wandstärke: 2,0 mm bei S 235 Blech, Material: Stahl

Artikelnummer	Artikelbezeichnung	GTIN (EAN)	VPE
<u>28744.0</u>	BL KES	4044211221942	1