



Kabeleinführung mit Membrane für nicht Konfektionierte Leitungen, Montageart: Rasten und Schrauben, Länge: 147 mm, Breite: 58 mm, IP 66, Farbe: Blau, FDA-konformes Material

RAL: Ähnlich 5005

Business data

Article number	<u>28906.5</u>
Article name	KES-GB-FDA 21/24 BU
GTIN (EAN)	4044211242985
Verpackungseinheit	10
Mengeneinheit	ST
Gewicht pro Stück (exklusive Verpackung)	114,44 g
Gewicht pro Stück (inklusive Verpackung)	121,44 g
Gewichtseinheit	G
Zolltarifnummer	39259020
Herkunftsland	DE
Produktbeschreibung	Kabeleinführung
Farbe	Blau

Technical data

Maße

Länge	149,6 mm
Länge Wandausschnitt	112 mm
Breite	58 mm
Breite Wandausschnitt	36 mm
Aufbauhöhe	14,5 mm

Werkstoffe

Material	Polyamid 6.6
Glasfaserverstärkt	Ja
Brennbarkeitsklasse UL 94	HB
Arbeitstemperatur min.	-40 °C
Arbeitstemperatur max.	80 °C
Dichtungsmaterial	TPE
Halogenfrei	Ja
Silikonfrei	Ja
Materialzulassung	FDA-konformes Elastomer gemäß Lebensmittelzulassung 1935/2004/EG und (EU) 10/2011

Weitere technische Daten

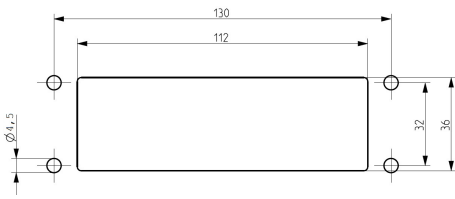
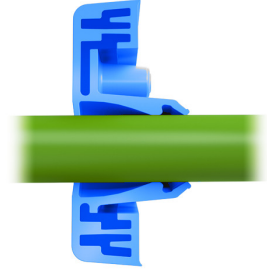
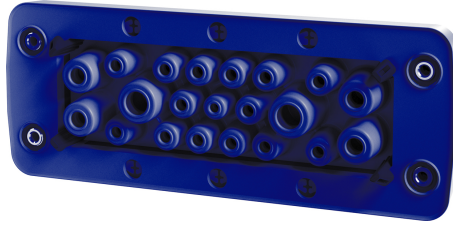
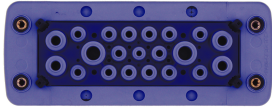
Montageart	Rasten und Schrauben
Schutzart	IP66
Blechdicke min.	1,5 mm
Blechdicke max.	2 mm
Anzahl der Schraubenlöcher	4
Befestigungsschrauben	M4 (ISO 4762 / DIN 912)
Drehmoment der Befestigungsschrauben	3 Nm
Anzahl der Leitungen	21
Anzahl der Leitungen für Leitungsdurchmesser 3,2 - 6,3 mm	1
Anzahl der Leitungen für Leitungsdurchmesser 4,0 - 7,5 mm	14
Anzahl der Leitungen für Leitungsdurchmesser 5,5 - 10,5 mm	4
Anzahl der Leitungen für Leitungsdurchmesser 8,0 - 12,5 mm	2

Technical data

Environmental Product Compliance

REACH Konform	Ja
REACH Referenzdatum	23.01.2024
REACH Candidate Substance Note	Nein
RoHS Konform	Ja

Media



Accessories

EMV-Bügel



Schirmanschlussschiene zur Montage von Schirmanschlussbügel direkt an den Kabeldurchführungen KDS und KES, Montageart: Schrauben, Länge: 35,3 mm, Breite: 140 mm, Höhe: 16 mm, Profil: 10x3 mm

Article number	Article name	GTIN (EAN)	Packaging unit
<u>28626.0</u>	KDS-EMV-SAB 10/24	4044211219659	1

Blechlocher



Blechlocher für rechteckige Ausbrüche, Maße Ausbruch: 112 x 36 mm, Maximale Wandstärke: 2,0 mm bei Edelstahlblech, Material: Stahl

Article number	Article name	GTIN (EAN)	Packaging unit
<u>28752.0</u>	BL-VA KES	4044211221935	1



Blechlocher für rechteckige Ausbrüche, Maße Ausbruch: 112 x 36 mm, Maximale Wandstärke: 2,0 mm bei S 235 Blech, Material: Stahl

Article number	Article name	GTIN (EAN)	Packaging unit
<u>28744.0</u>	BL KES	4044211221942	1