



Runde Kabeleinführung M63 mit Membrane für nicht konfektionierte Leitungen, Montageart: Rasten und Schrauben, Länge: 73 mm, Breite: 73 mm, IP66, Farbe: Grau

RAL: Ähnlich 7035

Kaufmännische Daten

Artikelnummer	28922.6
Artikelbezeichnung	KES-R M63/13 GR
GTIN (EAN)	4044211247294
Verpackungseinheit	10
Mengeneinheit	ST
Gewicht pro Stück (exklusive Verpackung)	37,08 g
Gewicht pro Stück (inklusive Verpackung)	37,48 g
Gewichtseinheit	G
Zolltarifnummer	39259020
Herkunftsland	DE
Produktbeschreibung	Kabeleinführung
Farbe	Grau

Technische Daten

Weitere technische Daten

Anzahl der Leitungen für Leitungsdurchmesser 3,2 - 6,5 mm	4
Anzahl der Leitungen für Leitungsdurchmesser 5,0 - 10,2 mm	4
Anzahl der Leitungen für Leitungsdurchmesser 9,0 - 16,2 mm	5
Schutzart bei Schraubmontage	IP66
Wandstärke bei Rastmontage max.	2,5 mm
Wandstärke mit Gegenmutter max.	11 mm
Montageart	Rasten und Schrauben
Schutzart	IP66
Wandstärke min.	1 mm
Drehmoment der Gegenmutter	7 Nm
Anzahl der Leitungen	13
Schutzart bei Rastmontage	IP54

Maße

Länge	73 mm
Breite	73 mm
Aufbauhöhe	8 mm

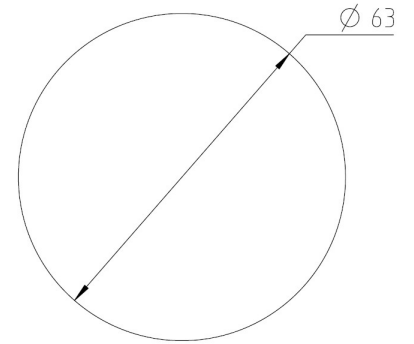
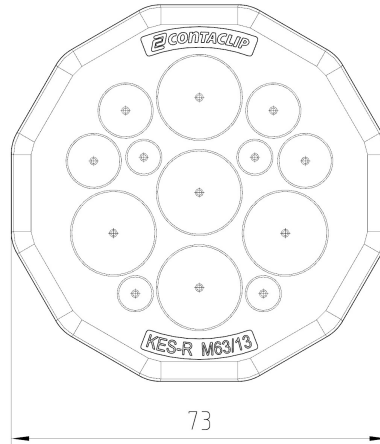
Werkstoffe

Material	Polyamid 6.6
Brennbarkeitsklasse UL 94	V-0
Arbeitstemperatur min.	-40 °C
Arbeitstemperatur max.	80 °C
Dichtungsmaterial	TPE
Halogenfrei	Ja
Silikonfrei	Ja

Environmental Product Compliance

REACH Konform	Ja
REACH Referenzdatum	23.01.2024
REACH Candidate Substance Note	Nein
RoHS Konform	Ja

Medien



Zubehör

Gegenmuttern



Sechskantmutter, Gewindeart: Metrisch, Gewindegröße: 63 mm, Material: Polyamid, Farbe: Lichtgrau

Artikelnummer	Artikelbezeichnung	GTIN (EAN)	VPE
<u>4147.2</u>	S/M 63x1,5 GR	4044211114282	50
