



Runde Kabeleinführung M25 mit Membrane für nicht konfektionierte Leitungen, Montageart: Rasten und Schrauben, Länge: 38 mm, Breite: 38 mm, IP66, Farbe: Blau, FDA-konformes Material

RAL: Ähnlich 5005

Kaufmännische Daten

Artikelnummer	<u>28931.5</u>
Artikelbezeichnung	KES-R-FDA M25/4 BU
GTIN (EAN)	
Verpackungseinheit	10
Mengeneinheit	ST
Gewichtseinheit	G
Zolltarifnummer	39259020
Herkunftsland	DE
Produktbeschreibung	Kabeleinführung
Farbe	Blau

Technische Daten

Weitere technische Daten

Anzahl der Leitungen für Leitungsdurchmesser 3,2 - 5,2 mm	4
Schutzart bei Schraubmontage	IP66
Wandstärke bei Rastmontage max.	2,5 mm
Wandstärke mit Gegenmutter max.	11 mm
Montageart	Rasten und Schrauben
Schutzart	IP66
Wandstärke min.	1 mm
Drehmoment der Gegenmutter	3 Nm
Anzahl der Leitungen	4
Schutzart bei Rastmontage	IP54

Maße

Länge	38 mm
Breite	38 mm
Aufbauhöhe	8 mm

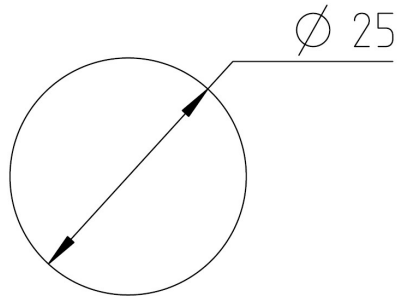
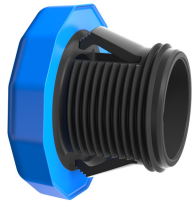
Werkstoffe

Material	Polyamid 6.6
Brennbarkeitsklasse UL 94	HB
Arbeitstemperatur min.	-40 °C
Arbeitstemperatur max.	80 °C
Dichtungsmaterial	TPE
Halogenfrei	Ja
Silikonfrei	Ja
Materialzulassung	FDA-konformes Elastomer gemäß Lebensmittelzulassung 1935/2004/EG und (EU) 10/2011

Environmental Product Compliance

REACH Konform	Ja
REACH Referenzdatum	23.01.2024
REACH Candidate Substance Note	Nein
RoHS Konform	Ja

Medien



Zubehör
